



1 CONGRATULATION



入学式

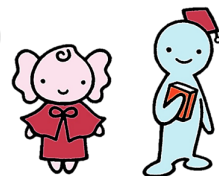
1年生  
4月

学部長 多田 賢代

令和5年4月2日、中国学園大学入学式、その後に現代生活学部入学宣誓式を挙行了しました。希望に満ち溢れた新入生43人、編入学生1人を迎えました。管理栄養士養成課程の学びを通し、自らを成長させ、健康の保持・増進に貢献できる人材になることを期待しています。充実した大学生活を送られることを願っております。



わたしたちが案内するよ



中国学園マスコットキャラクター  
ガクちゃん&イデーくん

1年生  
4月

2 新入生歓迎会



1年生 中村 瑠衣  
(岡山県立岡山東商業高等学校 出身)

学部の先輩方を開いていただいた新入生歓迎会で、謎解きスタンプラリーやケイドロをしました。謎解きでは先輩方と協力して意見を交換し、ゴールを目指しました。ケイドロでは学年関係なく走り回り、全員で楽しむことができました。この会を通してクラスメイトや先輩方とコミュニケーションを取ることができ、とても楽しい会でした。来年は自分達も新入生に楽しんでもらえるような企画を考えたいと思いました。



3

3年生  
6月



栄養セミナーⅢA地域活動編



3年生 遠藤 明日咲  
(岡山県立玉野高等学校 出身)

私たちのゼミは、吉備小学校児童クラブの子どもたちと「七夕ぶっかけうどん」を作りました。みんなで生地を踏んでうどんを作ったり、野菜の絵本の読み聞かせを行ったりしました。子どもたちが、「家で作ってみるね!」「また来たい!」と言ってきて、頑張って計画して良かったと思いました。

野菜の顔はめパネルも作りました



3年生 屋敷 美輝  
(岡山県立倉敷商業高等学校 出身)

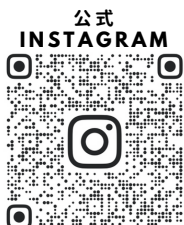
私たちのゼミは、御南西公民館で開催された「みんなに健康まつり」に「野菜を楽しもう」というテーマで体験コーナーを実施しました。野菜の重量あてクイズと野菜ジェスチャーゲームを行い、幅広い年代の方々にいただきました。人との接し方や話し方を工夫することで、思っていることを伝えられるようになり、とてもいい経験になりました。参加者に楽しんでもらうためには、企画内容はもちろん、自分たち自身が楽しむことが大切だと感じました。

INFORMATION

令和5年8月20日発行

編集・問い合わせ：  
中国学園大学 現代生活学部 人間栄養学科

TEL:086-293-0247  
FAX:086-293-2798  
Email:eiyou@cj.ac.jp



# 4



## 栄養セミナーII A 菜園実習

2年生  
4-7月



2年生 高尾 咲春  
(岡山県立倉敷中央高等学校 出身)

グループごとに野菜の種や苗を植えて水と肥料をやり、野菜の成長に応じて、みんなと協力して、風よけやネットを張りました。野菜がすくすくと成長し、たくさん収穫ができてとても嬉しかったです。収穫できた野菜を使った料理コンテストに向けて、メニューの考案を頑張りたいと思います。

# 5



## 臨地実習

4年生 三宅 陽子  
(岡山県立井原高等学校 出身)

4年生  
5月

臨地実習(公衆栄養学実習II)では、主に行政栄養士の業務内容や保健所・市町村の役割について学びました。保健所で乳幼児健康診査の見学をした際、管理栄養士が、個人の状況に合わせて食事のアドバイスをされている姿を見て、私も地域の方に寄り添ったサポートができる管理栄養士になりたいと思いました。



4年生 島津 歩南(高松中央高等学校 出身)

私は第一吉備こども園へ実習に行きました。はじめは緊張していましたが、施設の方にあたたかく受け入れてもらえ、実りのある実習を行うことができました。大学では学べない、実際の現場での調理の仕方や書類の書き方などを学ぶことができました。後日、自分の考えた献立を提供させていただき、子どもたちがおいしそうに食べている様子を見て、保育園の管理栄養士として働きたいと思いました。



3年生  
11月

## 卒業研究の紹介

4年生 小野ひなた(香川県立高瀬高等学校 出身)

私たちのゼミでは「お天気痛」と「機能性表示食品(乳酸菌・ダイエットサプリ)」の調査を行っています。お天気痛調査では、学内アンケートを実施し、天気と体調との関連を調査しました。そして、機能性表示食品の調査では、消費者庁の情報をもとに情報収集を行い、パッケージの成分表示(届出表示)と実際の効果のエビデンス評価を行なっています。



## 令和6年度 入学試験日程

	入試区分	出願期間	選考日
総合型選抜	I期A・B	令和5年9月1日(金)～9月7日(木)	9月24日(日)
	II期A・B	令和5年9月28日(木)～10月5日(木)	10月21日(土)
	III期	令和5年11月6日(月)～11月15日(水)	12月2日(土)
	IV期	令和6年3月4日(月)～3月11日(月) 必着	3月16日(土)
学校推薦型選抜	指定校	令和5年11月1日(水)～11月8日(水)	11月18日(土)
	公募I期	令和5年11月1日(水)～11月8日(水)	11月18日(土)
	公募II期	令和5年12月1日(金)～12月8日(金)	12月16日(土)
	スポーツI期	令和5年11月1日(水)～11月8日(水)	11月18日(土)
	スポーツII期	令和6年1月5日(金)～1月17日(水)	2月1日(木)
一般選抜	I期A日程	令和6年1月5日(金)～1月17日(水)	2月1日(木)
	I期B日程	令和6年1月5日(金)～1月17日(水)	2月2日(金)
	II期	令和6年2月5日(月)～2月21日(水)	3月2日(土)
	共通テスト利用I期	令和6年1月19日(金)～1月26日(金)	個別試験は行わない(来学不要)
	共通テスト利用II期	令和6年2月5日(月)～2月16日(金)	個別試験は行わない(来学不要)