

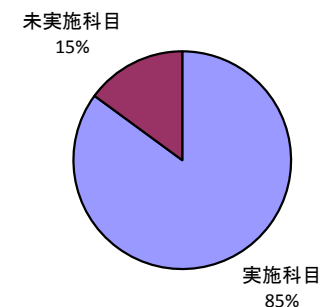
平成30年度 後期 学生による授業評価アンケート 集計結果

1. アンケート回収科目数

当該期 開講科目数	アンケート 回収科目数	アンケート 回収率(※1)	アンケート 実施科目数(※2)
154	131	85.1%	129

※1 当該期開講科目数に対するアンケート回収科目数の割合です。

※2 履修者5名以下の科目、通年の科目、学外実習科目は除いています。



2. アンケート回答数

	実施対象者数延べ人数	回答数
全学	6,020	4,275
必修科目	1,670	991
選択科目	4,350	3,284
講義科目	2,596	1,969
演習・実験等の科目	3,424	2,306
教養科目	543	449
専門科目	5,477	3,826
受講生数50人以上	3,329	2,117
受講生数50人未満	2,691	2,158
専任教員	5,183	3,564
非常勤教員	837	711

3. 質問項目毎の集計

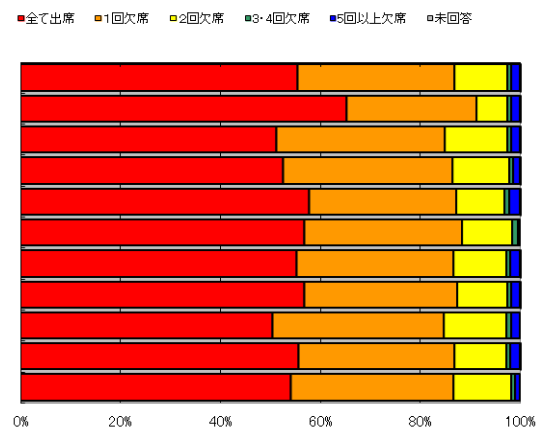
表の見方、その他質問があれば、FD委員までご連絡下さい。

【表の見方】 各項目の回答数および、その合計を表示

A. 1) この授業にどの程度出席しましたか

	全て出席	1回欠席	2回欠席	3~4回欠席	5回以上欠席	未回答	計
全科目の集計結果	2,493	1,414	473	38	70	2	4,490
科目分類による集計結果	必修科目	887	354	83	12	20	1,357
	選択科目	1,606	1,060	390	26	50	3,133
	講義科目	1,083	698	237	14	25	2,058
	演習・実験等の科目	1,410	716	236	24	45	2,432
	教養科目	208	115	37	4	1	365
受講生数による集計結果	専門科目	2,285	1,299	436	34	69	4,125
	受講生数50人以上	2,009	1,087	352	30	54	3,534
教員分類による集計結果	受講生数50人未満	484	327	121	8	16	956
	専任教員	2,116	1,188	392	33	64	3,795
	非常勤教員	377	226	81	5	6	695

数値は、回答数及び、未回答数



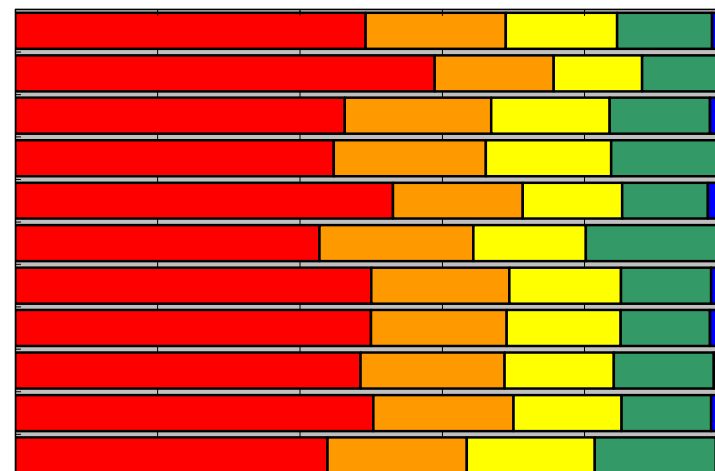
左の表を、グラフ化したもの(未回答を含みます)

【A】授業に対する学生の取り組みについて

A. 1) この授業にどの程度出席しましたか

	全て出席	1回欠席	2回欠席	3・4回欠席	5回以上欠席	未回答	計
全学	2,105	841	670	569	79	11	4,275
必修科目	584	166	123	106	9	3	991
選択科目	1,521	675	547	463	70	8	3,284
講義科目	881	421	347	292	23	5	1,969
演習・実験等の科目	1,224	420	323	277	56	6	2,306
教養科目	192	97	71	83	4	2	449
専門科目	1,913	744	599	486	75	9	3,826
受講生数50人以上	1,058	404	339	266	45	5	2,117
受講生数50人未満	1,047	437	331	303	34	6	2,158
専任教員	1,793	702	542	448	69	10	3,564
非常勤教員	312	139	128	121	10	1	711

■全て出席 ■1回欠席 ■2回欠席 ■3・4回欠席 ■5回以上欠席 ■未回答

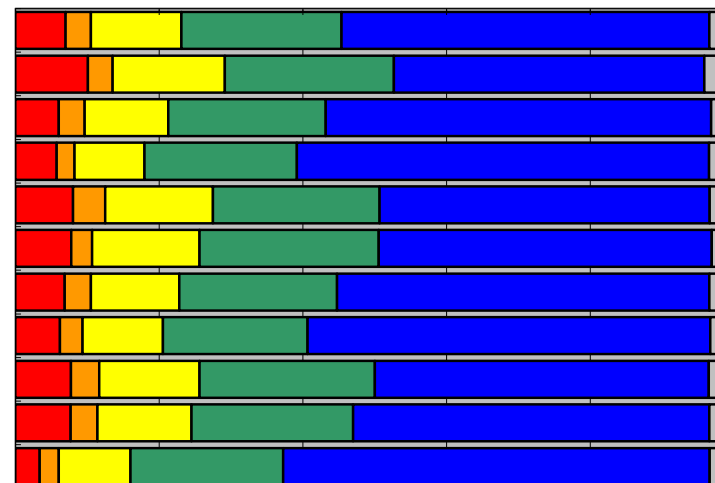


0% 20% 40% 60% 80% 100%

A. 2) 授業時間外にどの程度、学習しましたか

	3時間程度 かそれ以上	2時間程度	1時間程度	30分程度	全くしなかった	未回答	計
全学	298	152	538	952	2,189	146	4,275
必修科目	100	34	155	233	428	41	991
選択科目	198	118	383	719	1,761	105	3,284
講義科目	113	49	192	417	1,130	68	1,969
演習・実験等の科目	185	103	346	535	1,059	78	2,306
教養科目	35	13	67	112	208	14	449
専門科目	263	139	471	840	1,981	132	3,826
受講生数50人以上	131	67	237	426	1,186	70	2,117
受講生数50人未満	167	85	301	526	1,003	76	2,158
専任教員	274	133	467	801	1,767	122	3,564
非常勤教員	24	19	71	151	422	24	711

■3時間程度
かそれ以上 ■2時間程度 ■1時間程度 ■30分程度 ■全くしなかった ■未回答

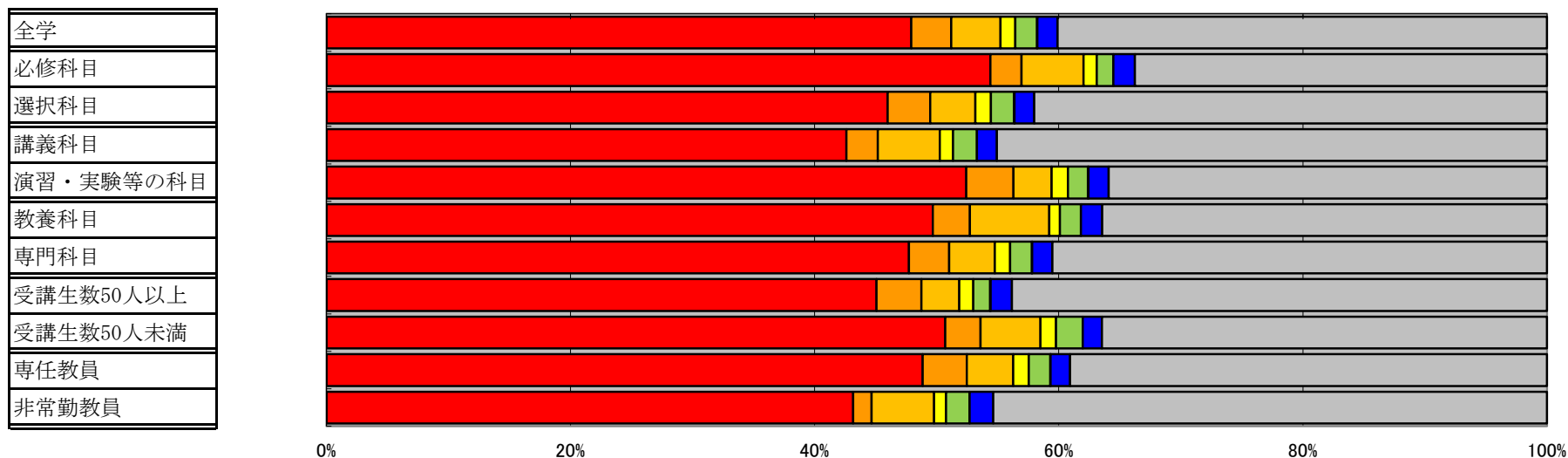


0% 20% 40% 60% 80% 100%

A. 3) 授業時間外の学習にどのように取り組みましたか (複数回答可)

	宿題などの課題	自主的な学習	教科書や参考書・資料	関連する図書や資料	教員に質問	エクステンションセンター	その他	未回答	計
全学	2,121	145	178	54	79	1	73	1,775	4,426
必修科目	556	26	52	11	14		18	345	1,022
選択科目	1,565	119	126	43	65	1	55	1,430	3,404
講義科目	864	52	103	22	40		33	914	2,028
演習・実験等の科目	1,257	93	75	32	39	1	40	861	2,398
教養科目	229	14	30	4	8		8	168	461
専門科目	1,892	131	148	50	71	1	65	1,607	3,965
受講生数50人以上	984	80	68	25	30	1	38	957	2,183
受講生数50人未満	1,137	65	110	29	49		35	818	2,243
専任教員	1,809	134	141	47	65	1	59	1,447	3,703
非常勤教員	312	11	37	7	14		14	328	723

■宿題などの課題 ■自主的な学習 ■教科書や参考書・資料 ■関連する図書や資料 ■教員に質問 ■エクステンションセンター ■その他 ■未回答

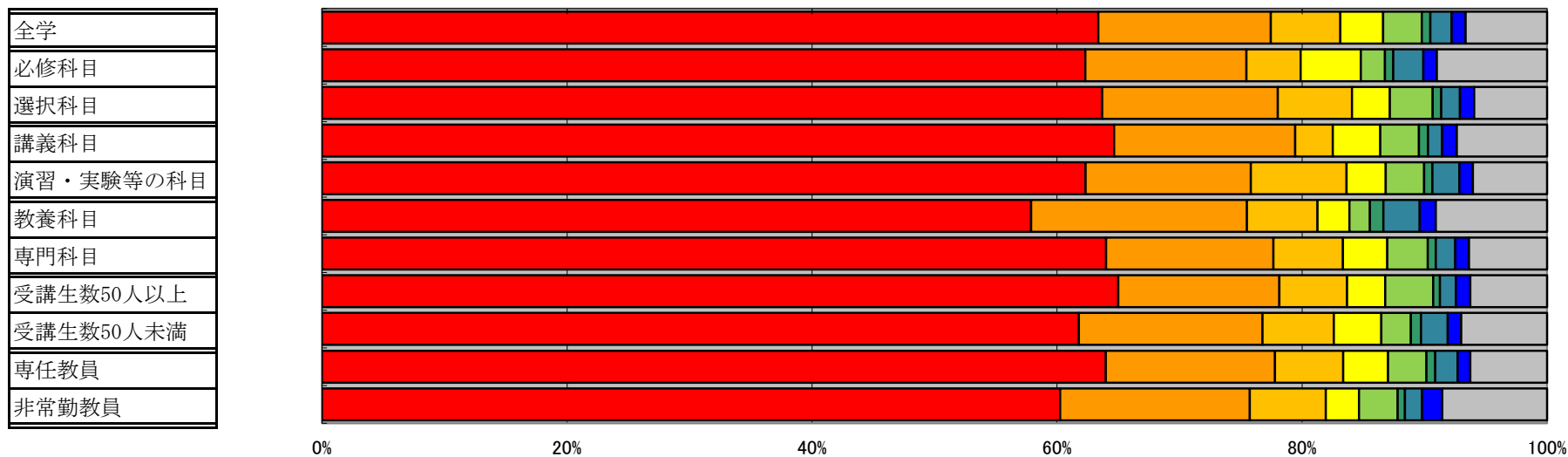


【B】この授業における学生の成長について

B. 4) この授業を受けて良かった点は、何ですか（複数回答可）

	理解が深まった	興味、関心が高まった	技能・技術が向上した	他分野との関連性の理解が深まった	進路の参考になった	学習方法の改善に役立った	実社会で必要な力が高まった	その他	未回答	計
全学	3,279	728	294	181	163	36	90	59	344	5,174
必修科目	734	155	52	58	23	8	29	13	106	1,178
選択科目	2,545	573	242	123	140	28	61	46	238	3,996
講義科目	1,509	345	72	90	74	17	27	28	172	2,334
演習・実験等の科目	1,770	383	222	91	89	19	63	31	172	2,840
教養科目	312	95	31	14	9	6	16	7	49	539
専門科目	2,967	633	263	167	154	30	74	52	295	4,635
受講生数50人以上	1,657	335	141	79	100	14	33	30	160	2,549
受講生数50人未満	1,622	393	153	102	63	22	57	29	184	2,625
専任教員	2,765	596	241	158	136	31	78	45	271	4,321
非常勤教員	514	132	53	23	27	5	12	14	73	853

■ 理解が深まった
 ■ 興味、関心が高まった
 ■ 技能・技術が向上した
 ■ 他分野との関連性の理解が深まった
 ■ 進路の参考になった
 ■ 学習方法の改善に役立った
 ■ 実社会で必要な力が高まった
 ■ その他
 ■ 未回答

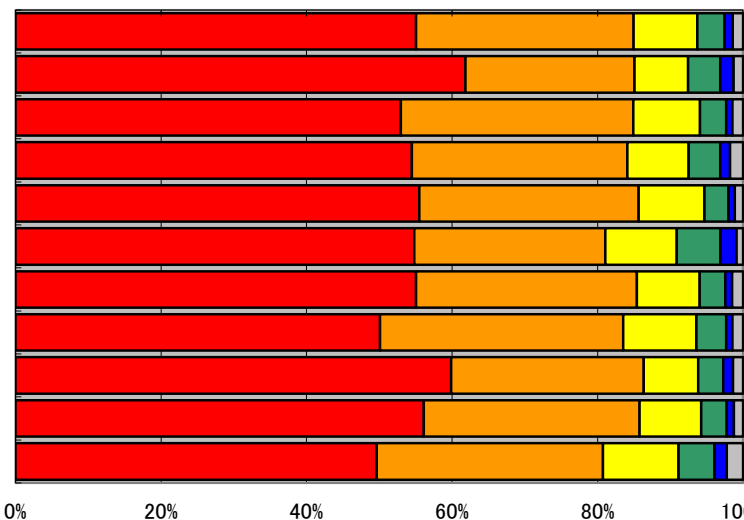


【C】総合評価

C. 5) この授業の目標を達成できましたか

	できた	だいたいできた	半分程度できた	少しできた	できなかった	未回答	計
全学	2,353	1,278	375	161	47	61	4,275
必修科目	613	230	73	44	18	13	991
選択科目	1,740	1,048	302	117	29	48	3,284
講義科目	1,073	583	166	85	27	35	1,969
演習・実験等の科目	1,280	695	209	76	20	26	2,306
教養科目	246	118	44	27	10	4	449
専門科目	2,107	1,160	331	134	37	57	3,826
受講生数50人以上	1,061	707	213	87	18	31	2,117
受講生数50人未満	1,292	571	162	74	29	30	2,158
専任教員	2,000	1,057	301	126	35	45	3,564
非常勤教員	353	221	74	35	12	16	711

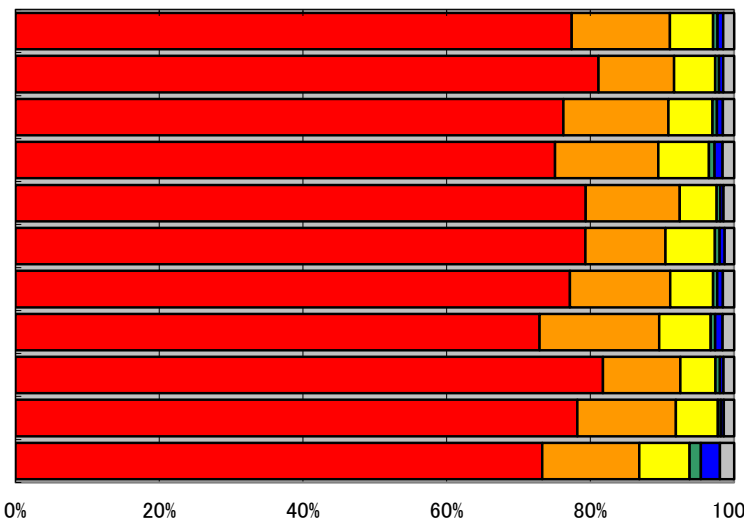
■できた ■だいたいできた ■半分程度できた ■少しできた ■できなかった ■未回答



C. 6) 授業に対する教員の意欲が感じられましたか

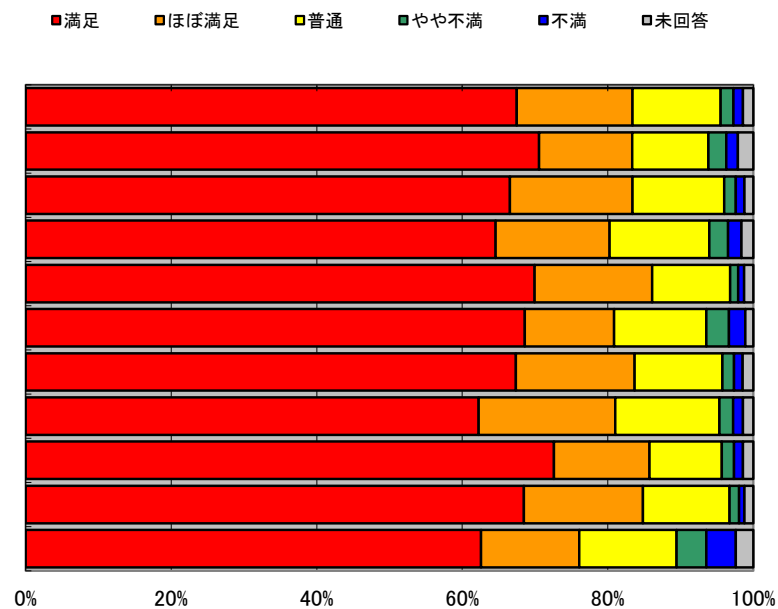
	感じられた	少し感じられた	どちらとも言えない	あまり感じられなかった	感じられなかった	未回答	計
全学	3,308	584	258	26	33	66	4,275
必修科目	804	104	57	5	6	15	991
選択科目	2,504	480	201	21	27	51	3,284
講義科目	1,478	283	139	15	22	32	1,969
演習・実験等の科目	1,830	301	119	11	11	34	2,306
教養科目	356	50	31	3	3	6	449
専門科目	2,952	534	227	23	30	60	3,826
受講生数50人以上	1,544	352	152	13	22	34	2,117
受講生数50人未満	1,764	232	106	13	11	32	2,158
専任教員	2,787	488	208	15	14	52	3,564
非常勤教員	521	96	50	11	19	14	711

■感じられた ■少し感じられた ■どちらとも言えない ■あまり感じられなかった ■感じられなかった ■未回答



C. 7) この授業に満足しましたか

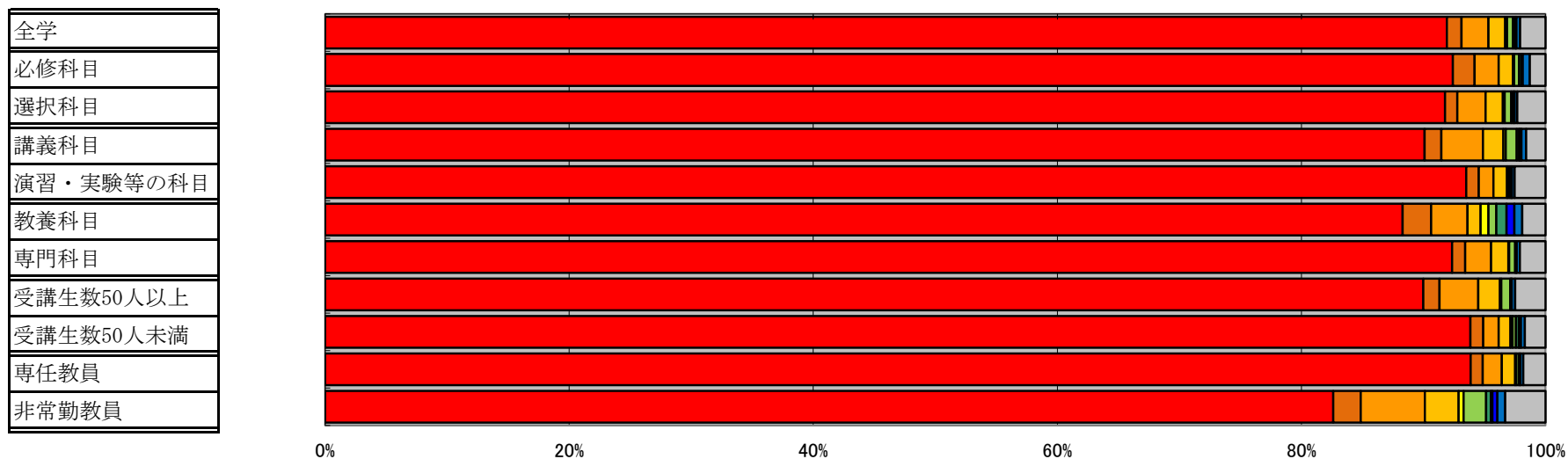
	満足	ほぼ満足	普通	やや不満	不満	未回答	計
全学	2,885	680	518	76	55	61	4,275
必修科目	699	127	104	24	16	21	991
選択科目	2,186	553	414	52	39	40	3,284
講義科目	1,272	308	270	51	36	32	1,969
演習・実験等の科目	1,613	372	248	25	19	29	2,306
教養科目	308	55	57	14	10	5	449
専門科目	2,577	625	461	62	45	56	3,826
受講生数50人以上	1,318	397	303	40	29	30	2,117
受講生数50人未満	1,567	283	215	36	26	31	2,158
専任教員	2,440	584	423	47	26	44	3,564
非常勤教員	445	96	95	29	29	17	711



【E】この授業の目標を達成するために、どのような点を考慮してほしいと感じているか
 E. 8) 授業の手法について (最大3項目回答可)

	特にない	学習目標を 明示してほしい	説明に工夫を 加えてほしい	1回の授業で 扱う量が多い	1回の授業で 扱う量が少な い	教科書等が 少し平易がよ い	教科書等の レベルが少し 高くてもよい	授業に参加 できるように してほしい	演習をもっと やってほしい	その他	未回答	計
全学	4,014	52	97	60	6	22	7	2	3	13	91	4,367
必修科目	937	18	20	12	1	4	2		1	6	13	1,014
選択科目	3,077	34	77	48	5	18	5	2	2	7	78	3,353
講義科目	1,826	28	69	34	4	18	4	2	2	8	32	2,027
演習・実験等の科目	2,188	24	28	26	2	4	3		1	5	59	2,340
教養科目	415	11	14	5	3	3	4		3	3	9	470
専門科目	3,599	41	83	55	3	19	3	2		10	82	3,897
受講生数50人以上	1,957	29	69	39	2	16	2	1		6	54	2,175
受講生数50人未満	2,057	23	28	21	4	6	5	1	3	7	37	2,192
専任教員	3,387	35	57	39	3	8	4	1		8	66	3,608
非常勤教員	627	17	40	21	3	14	3	1	3	5	25	759

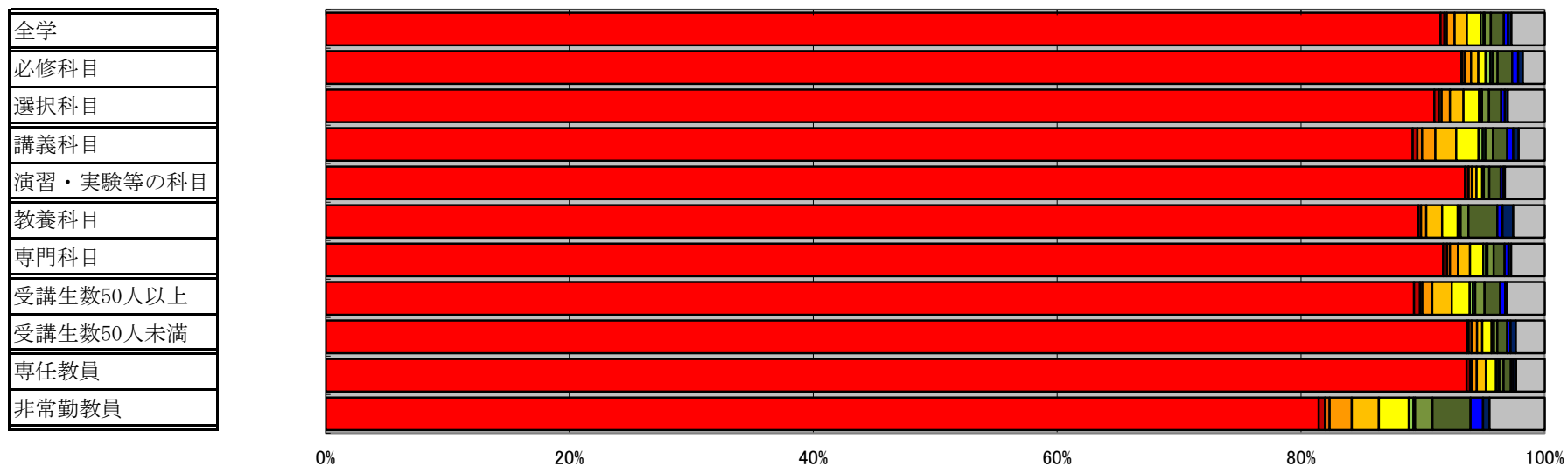
■特にない
 ■学習目標を明示してほしい
 ■説明に工夫を加えてほしい
 ■1回の授業で扱う量が多い
 ■1回の授業で扱う量が少ない
 ■教科書等が少し平易がよい
 ■教科書等のレベルが少し高くてもよい
 ■授業に参加できるようにしてほしい
 ■演習をもっとやってほしい
 ■その他
 ■未回答



E. 9) 授業の進行と教材の提示について (最大3項目回答可)

	特にな い	受講者 が多 すぎる	マイク の使 用 大 き な 声 で 話 し て ほ い し	は っ き り と し た 声 で 話 す と よ く 聞 き 取 れ る	板 書 ス ラ イ ド 配 布 資 料 が よ く 見 え な い	板 書 ス ラ イ ド の 切 り 替 え な ど 授 業 進 行 が 速 い	黒 板 や プ ロ ジ ェ ク タ ー を も っ と 利 用	私 語 等 授 業 を 妨 げ る 行 為 に は 注 意 し て ほ い し	授 業 の 開 始 終 了 時 刻 を 守 っ て ほ い し	時 間 配 分 を 考 え て 進 め て ほ い し	授 業 時 間 外 の 学 習 方 法 を 示 し て ほ い し	そ の 他	未 回 答	計
全学	3,999	14	9	28	44	49	10	4	23	46	15	12	120	4,373
必修科目	939	1	2	5	6	6	4	2	4	12	5	4	18	1,008
選択科目	3,060	13	7	23	38	43	6	2	19	34	10	8	102	3,365
講義科目	1,827	8	8	22	35	38	7	4	13	24	10	9	44	2,049
演習・実験等の科目	2,172	6	1	6	9	11	3		10	22	5	3	76	2,324
教養科目	415	1		2	6	6	1		3	11	2	4	12	463
専門科目	3,584	13	9	26	38	43	9	4	20	35	13	8	108	3,910
受講生数50人以上	1,956	11	4	18	35	32	6	4	17	28	9	3	68	2,191
受講生数50人未満	2,043	3	5	10	9	17	4		6	18	6	9	52	2,182
専任教員	3,371	10	6	14	27	30	7	3	12	22	7	8	85	3,602
非常勤教員	628	4	3	14	17	19	3	1	11	24	8	4	35	771

■特にな
い ■受講者
が多
すぎる ■マイク
の使
用 ■は
っ
き
り
と
し
た
声
で
話
す
と
よ
く
聞
き
取
れ
る ■板
書
ス
ラ
イ
ド
配
布
資
料
が
よ
く
見
え
な
い ■板
書
ス
ラ
イ
ド
の
切
り
替
え
な
ど
授
業
進
行
が
速
い ■黒
板
や
プ
ロ
ジ
ェ
ク
タ
ー
を
も
っ
と
利
用 ■私
語
等
授
業
を
妨
げ
る
行
為
に
は
注
意
し
て
ほ
い
し ■授
業
の
開
始
終
了
時
刻
を
守
っ
て
ほ
い
し ■時
間
配
分
を
考
え
て
進
め
て
ほ
い
し ■授
業
時
間
外
の
学
習
方
法
を
示
し
て
ほ
い
し ■そ
の
他 ■未
回
答



E. 10) 実験・演習・実技科目について（講義・演習科目は回答不要）（最大3項目回答可）

	特にない	室内が雑然としていて危ないと感じる	実験・実習するスペースが狭い	実験室・実習室の環境を良くしてほしい	器具や機器を整備・補充してほしい	TAの態度指導力に問題がある	講義の理解の助けになる内容にしてほしい	その他	未回答	計
全学	3,275	2	4	2	1	6	5	13	977	4,285
必修科目	766		1			3		2	220	992
選択科目	2,509	2	3	2	1	3	5	11	757	3,293
講義科目	1,375	1	2	1	1	2	2	3	586	1,973
演習・実験等の科目	1,900	1	2	1		4	3	10	391	2,312
教養科目	347					1		3	100	451
専門科目	2,928	2	4	2	1	5	5	10	877	3,834
受講生数50人以上	1,618	1	2	2		3	2	6	489	2,123
受講生数50人未満	1,657	1	2		1	3	3	7	488	2,162
専任教員	2,740	2	4	1	1	3	4	10	807	3,572
非常勤教員	535			1		3	1	3	170	713

■ 特にない
 ■ 室内が雑然としていて危ないと感じる
 ■ 実験・実習するスペースが狭い
 ■ 実験室・実習室の環境を良くしてほしい
 ■ 器具や機器を整備・補充してほしい
 ■ TAの態度指導力に問題がある
 ■ 講義の理解の助けになる内容にしてほしい
 ■ その他
 ■ 未回答

