

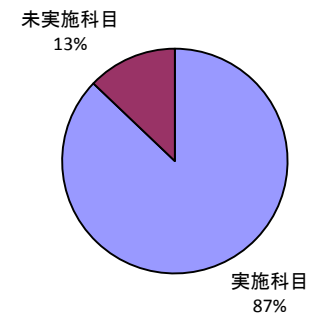
平成29年度 後期 学生による授業評価アンケート 集計結果

1. アンケート回収科目数

当該期 開講科目数	アンケート 回収科目数	アンケート 回収率(※1)	アンケート 実施科目数(※2)
163	142	87.1%	137

※1 当該期開講科目数に対するアンケート回収科目数の割合です。

※2 履修者5名以下の科目、通年の科目、学外実習科目は除いています。



2. アンケート回答数

	実施対象者数延べ人数	回答数
全学	6,505	4,966
必修科目	1,990	1,480
選択科目	4,515	3,486
講義科目	2,644	2,236
演習・実験等の科目	3,861	2,730
教養科目	677	563
専門科目	5,828	4,403
受講生数50人以上	4,408	3,304
受講生数50人未満	2,097	1,662
専任教員	5,566	4,162
非常勤教員	939	804

3. 質問項目毎の集計

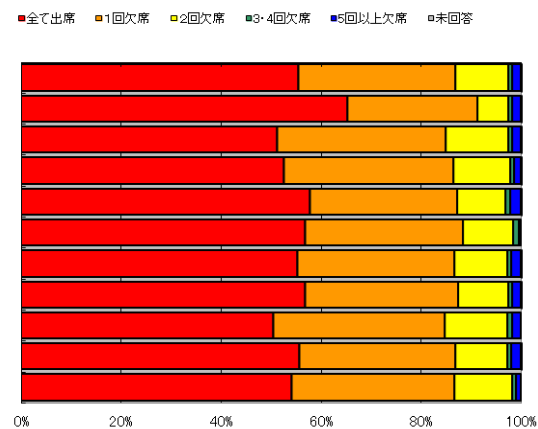
表の見方、その他質問があれば、FD委員までご連絡下さい。

【表の見方】 各項目の回答数および、その合計を表示

A. 1) この授業にどの程度出席しましたか

	全て出席	1回欠席	2回欠席	3~4回欠席	5回以上欠席	未回答	計
全科目の集計結果	2,493	1,414	473	38	70	2	4,490
科目分類による集計結果	必修科目	887	354	83	12	20	1,357
	選択科目	1,606	1,060	390	26	50	3,133
	講義科目	1,083	698	237	14	25	2,058
	演習・実験等の科目	1,410	716	236	24	45	2,432
	教養科目	208	115	37	4	1	365
受講生数による集計結果	専門科目	2,285	1,299	436	34	69	4,125
	受講生数50人以上	2,009	1,087	352	30	54	3,534
教員分類による集計結果	受講生数50人未満	484	327	121	8	16	956
	専任教員	2,116	1,188	392	33	64	3,795
	非常勤教員	377	226	81	5	6	695

数値は、回答数及び、未回答数



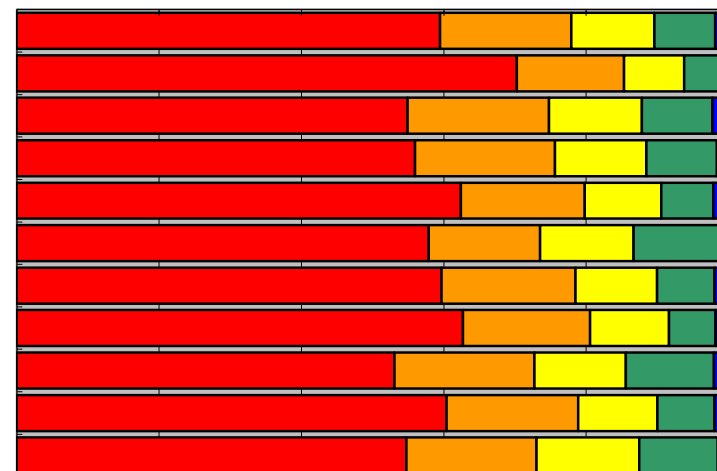
左の表を、グラフ化したもの(未回答を含みます)

【A】授業に対する学生の取り組みについて

A. 1) この授業にどの程度出席しましたか

	全て出席	1回欠席	2回欠席	3・4回欠席	5回以上欠席	未回答	計
全学	2,954	916	580	422	75	19	4,966
必修科目	1,040	223	125	76	14	2	1,480
選択科目	1,914	693	455	346	61	17	3,486
講義科目	1,251	440	287	222	27	9	2,236
演習・実験等の科目	1,703	476	293	200	48	10	2,730
教養科目	326	88	74	67	6	2	563
専門科目	2,628	828	506	355	69	17	4,403
受講生数50人以上	2,072	589	367	216	49	11	3,304
受講生数50人未満	882	327	213	206	26	8	1,662
専任教員	2,514	769	464	333	68	14	4,162
非常勤教員	440	147	116	89	7	5	804

■全て出席 ■1回欠席 ■2回欠席 ■3・4回欠席 ■5回以上欠席 □未回答

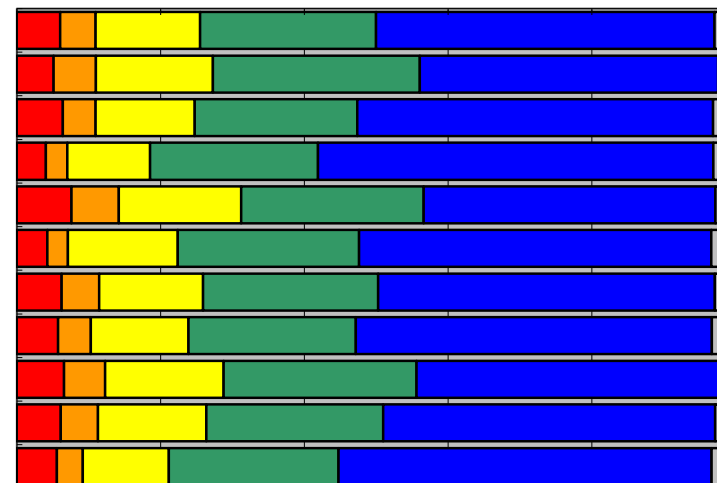


0% 20% 40% 60% 80% 100%

A. 2) 授業時間外にどの程度、学習しましたか

	3時間程度 かそれ以上	2時間程度	1時間程度	30分程度	全くしなかった	未回答	計
全学	299	246	722	1,215	2,338	146	4,966
必修科目	76	87	241	426	614	36	1,480
選択科目	223	159	481	789	1,724	110	3,486
講義科目	91	66	258	522	1,230	69	2,236
演習・実験等の科目	208	180	464	693	1,108	77	2,730
教養科目	24	16	86	142	276	19	563
専門科目	275	230	636	1,073	2,062	127	4,403
受講生数50人以上	190	151	448	769	1,637	109	3,304
受講生数50人未満	109	95	274	446	701	37	1,662
専任教員	254	217	626	1,025	1,921	119	4,162
非常勤教員	45	29	96	190	417	27	804

■3時間程度
かそれ以上 ■2時間程度 ■1時間程度 ■30分程度 ■全くしなかった □未回答

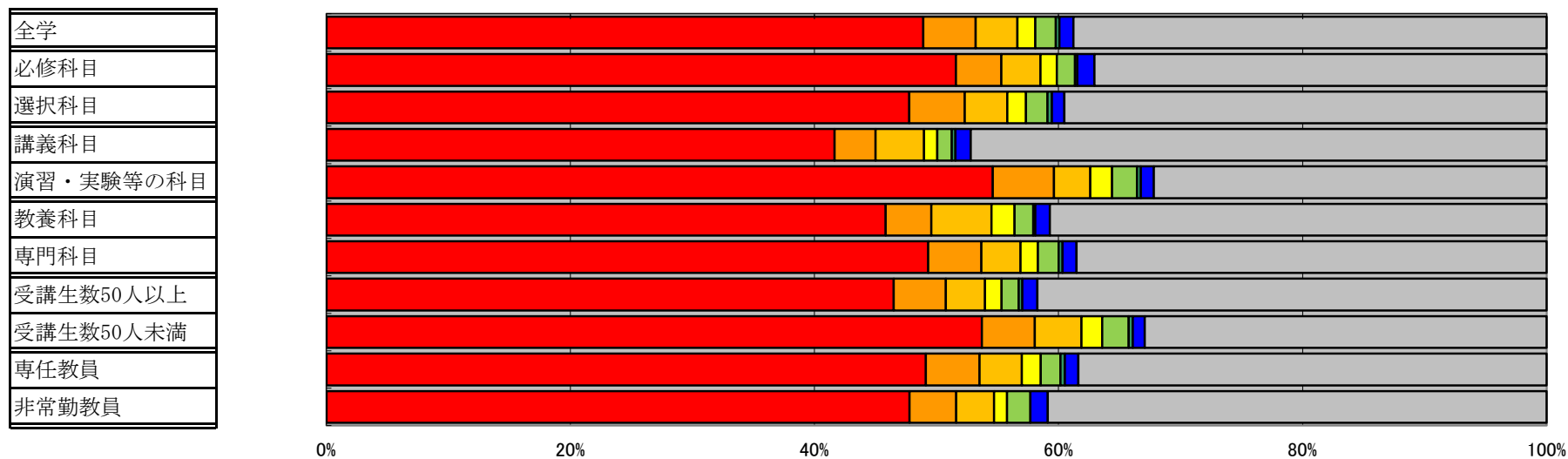


0% 20% 40% 60% 80% 100%

A. 3) 授業時間外の学習にどのように取り組みましたか（複数回答可）

	宿題などの課題	自主的な学習	教科書や参考書・資料	関連する図書や資料	教員に質問	エクステンションセンター	その他	未回答	計
全学	2,552	224	178	77	87	16	60	2,023	5,217
必修科目	805	58	50	21	23	3	22	578	1,560
選択科目	1,747	166	128	56	64	13	38	1,445	3,657
講義科目	954	77	91	25	27	7	29	1,081	2,291
演習・実験等の科目	1,598	147	87	52	60	9	31	942	2,926
教養科目	269	22	29	11	9	1	7	239	587
専門科目	2,283	202	149	66	78	15	53	1,784	4,630
受講生数50人以上	1,611	148	111	47	49	10	43	1,446	3,465
受講生数50人未満	941	76	67	30	38	6	17	577	1,752
専任教員	2,151	192	152	68	71	16	48	1,680	4,378
非常勤教員	401	32	26	9	16		12	343	839

■宿題などの課題 ■自主的な学習 ■教科書や参考書・資料 ■関連する図書や資料 ■教員に質問 ■エクステンションセンター ■その他 ■未回答

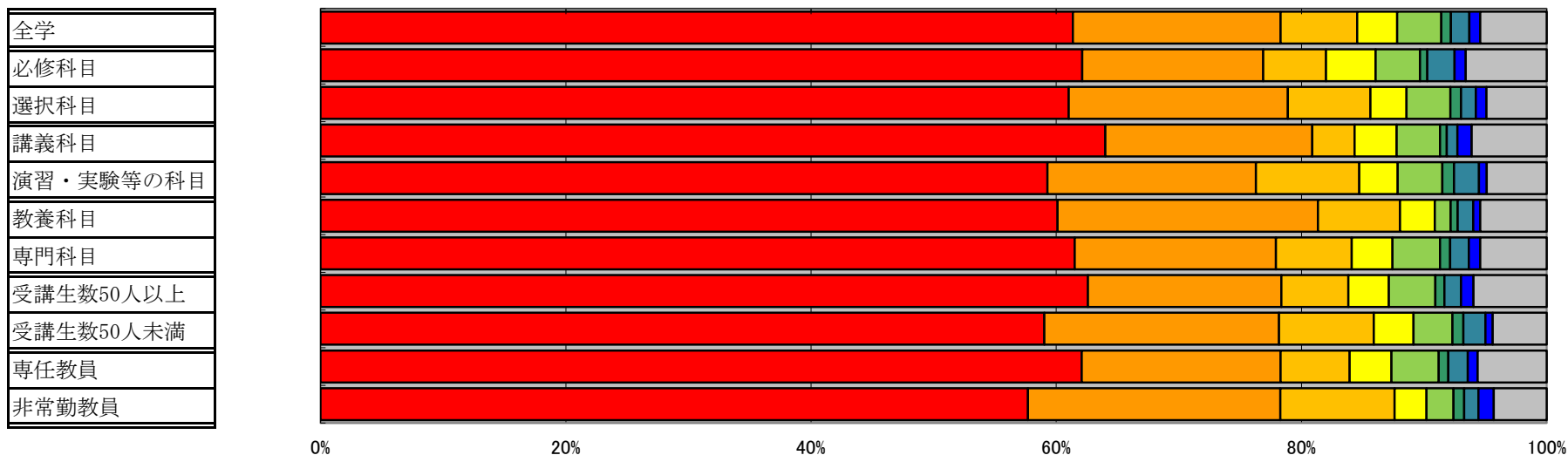


【B】この授業における学生の成長について

B. 4) この授業を受けて良かった点は、何ですか（複数回答可）

	理解が深まった	興味、関心が高まった	技能・技術が向上した	他分野との関連性の理解が深まった	進路の参考になった	学習方法の改善に役立った	実社会で必要な力が高まった	その他	未回答	計
全学	3,846	1,062	392	205	225	49	95	55	340	6,269
必修科目	1,166	277	96	76	68	11	42	17	124	1,877
選択科目	2,680	785	296	129	157	38	53	38	216	4,392
講義科目	1,757	463	95	94	97	15	24	32	168	2,745
演習・実験等の科目	2,089	599	297	111	128	34	71	23	172	3,524
教養科目	422	149	47	20	9	4	9	4	38	702
専門科目	3,424	913	345	185	216	45	86	51	302	5,567
受講生数50人以上	2,570	648	225	135	156	30	56	42	245	4,107
受講生数50人未満	1,276	414	167	70	69	19	39	13	95	2,162
専任教員	3,246	848	295	178	202	40	83	42	295	5,229
非常勤教員	600	214	97	27	23	9	12	13	45	1,040

■ 理解が深まった
 ■ 興味、関心が高まった
 ■ 技能・技術が向上した
 ■ 他分野との関連性の理解が深まった
 ■ 進路の参考になった
 ■ 学習方法の改善に役立った
 ■ 実社会で必要な力が高まった
 ■ その他
 ■ 未回答

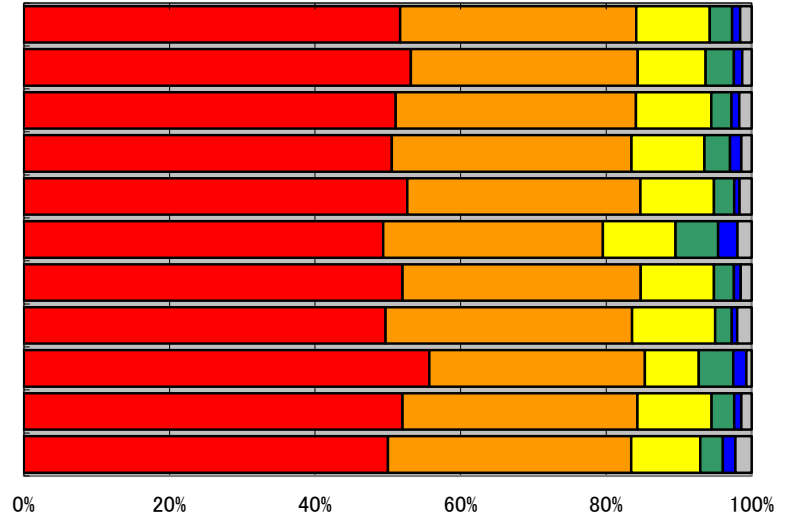


【C】総合評価

C. 5) この授業の目標を達成できましたか

	できた	だいたいできた	半分程度できた	少しできた	できなかった	未回答	計
全学	2,568	1,611	500	154	55	78	4,966
必修科目	787	461	138	58	17	19	1,480
選択科目	1,781	1,150	362	96	38	59	3,486
講義科目	1,130	737	224	78	35	32	2,236
演習・実験等の科目	1,438	874	276	76	20	46	2,730
教養科目	278	170	56	33	15	11	563
専門科目	2,290	1,441	444	121	40	67	4,403
受講生数50人以上	1,642	1,119	377	75	25	66	3,304
受講生数50人未満	926	492	123	79	30	12	1,662
専任教員	2,166	1,342	424	129	41	60	4,162
非常勤教員	402	269	76	25	14	18	804

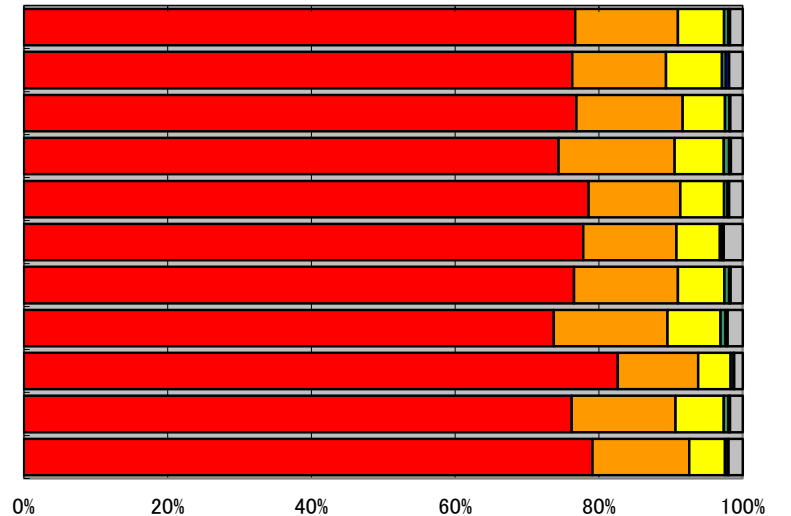
■できた ■だいたいできた ■半分程度できた ■少しできた ■できなかった ■未回答



C. 6) 授業に対する教員の意欲が感じられましたか

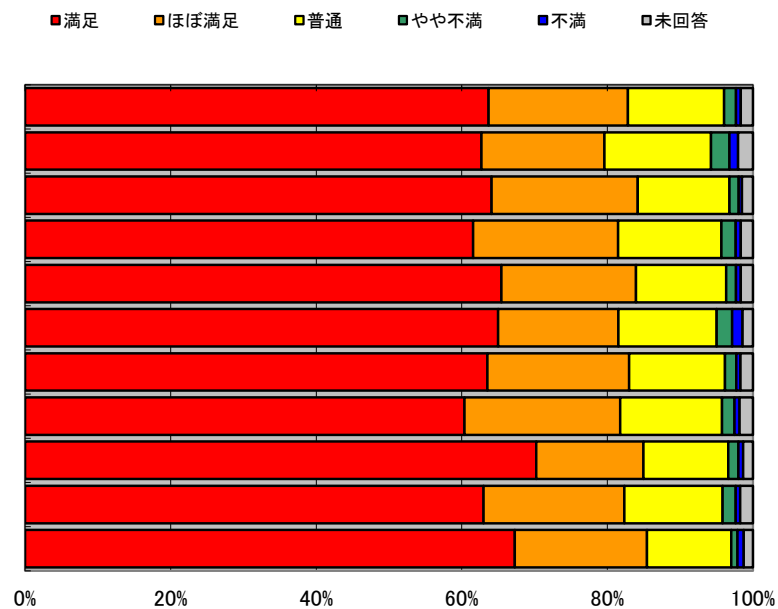
	感じられた	少し感じられた	どちらとも言えない	あまり感じられなかった	感じられなかった	未回答	計
全学	3,808	709	319	30	11	89	4,966
必修科目	1,129	193	115	8	7	28	1,480
選択科目	2,679	516	204	22	4	61	3,486
講義科目	1,663	361	153	17	5	37	2,236
演習・実験等の科目	2,145	348	166	13	6	52	2,730
教養科目	438	73	34	2	1	15	563
専門科目	3,370	636	285	28	10	74	4,403
受講生数50人以上	2,435	523	244	23	10	69	3,304
受講生数50人未満	1,373	186	75	7	1	20	1,662
専任教員	3,172	601	279	27	10	73	4,162
非常勤教員	636	108	40	3	1	16	804

■感じられた ■少し感じられた ■どちらとも言えない ■あまり感じられなかった ■感じられなかった ■未回答



C. 7) この授業に満足しましたか

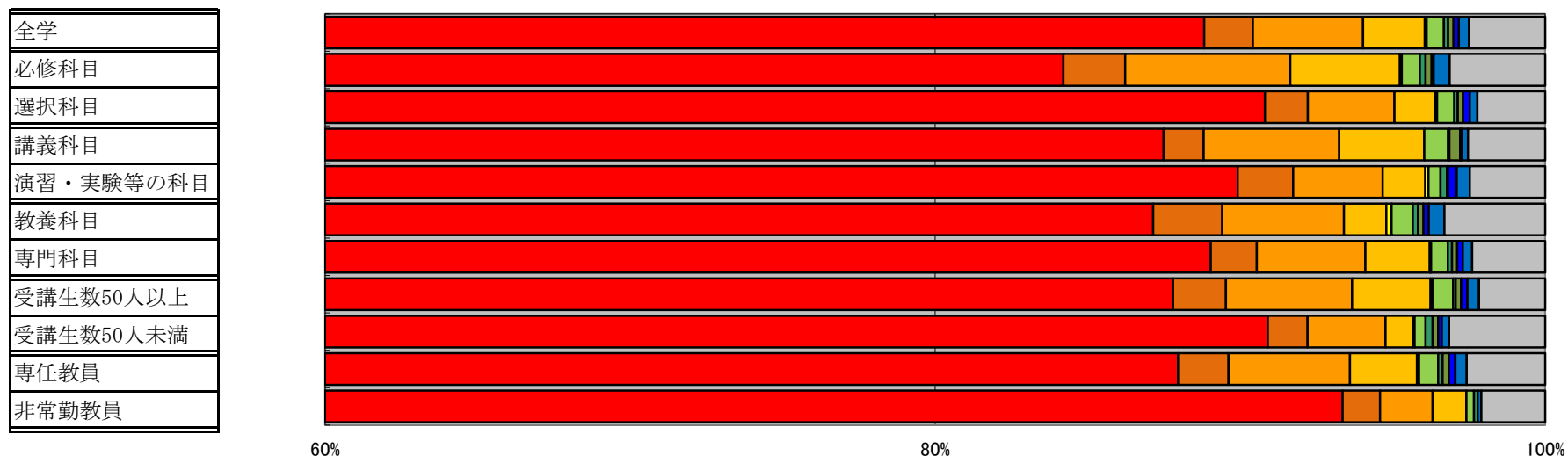
	満足	ほぼ満足	普通	やや不満	不満	未回答	計
全学	3,162	951	656	81	33	83	4,966
必修科目	928	250	217	37	18	30	1,480
選択科目	2,234	701	439	44	15	53	3,486
講義科目	1,376	446	317	44	16	37	2,236
演習・実験等の科目	1,786	505	339	37	17	46	2,730
教養科目	366	93	76	12	8	8	563
専門科目	2,796	858	580	69	25	75	4,403
受講生数50人以上	1,995	706	462	58	22	61	3,304
受講生数50人未満	1,167	245	194	23	11	22	1,662
専任教員	2,621	805	563	74	26	73	4,162
非常勤教員	541	146	93	7	7	10	804



【E】この授業の目標を達成するために、どのような点を考慮してほしいと感じているか
E. 8) 授業の手法について (最大3項目回答可)

	特にない	学習目標を 明示してほしい	説明に工夫を 加えてほしい	1回の授業で 扱う量が多い	1回の授業で 扱う量が少な い	教科書等が 少し平易がよ い	教科書等の レベルが少し 高くてもよい	授業に参加 できるように してほしい	演習をもっと やってほしい	その他	未回答	計
全学	4,523	81	184	103	3	29	7	9	9	17	127	5,092
必修科目	1,290	31	83	55	1	9	3	3	1	8	48	1,532
選択科目	3,233	50	101	48	2	20	4	6	8	9	79	3,560
講義科目	2,008	30	102	64		18	1	8	1	5	58	2,295
演習・実験等の科目	2,515	51	82	39	3	11	6	1	8	12	69	2,797
教養科目	502	13	23	8	1	4	1	1	1	3	19	576
専門科目	4,021	68	161	95	2	25	6	8	8	14	108	4,516
受講生数50人以上	2,994	59	141	88	2	23	3	6	7	13	74	3,410
受講生数50人未満	1,529	22	43	15	1	6	4	3	2	4	53	1,682
専任教員	3,764	71	170	94	3	27	6	9	9	16	110	4,279
非常勤教員	759	10	14	9		2	1			1	17	813

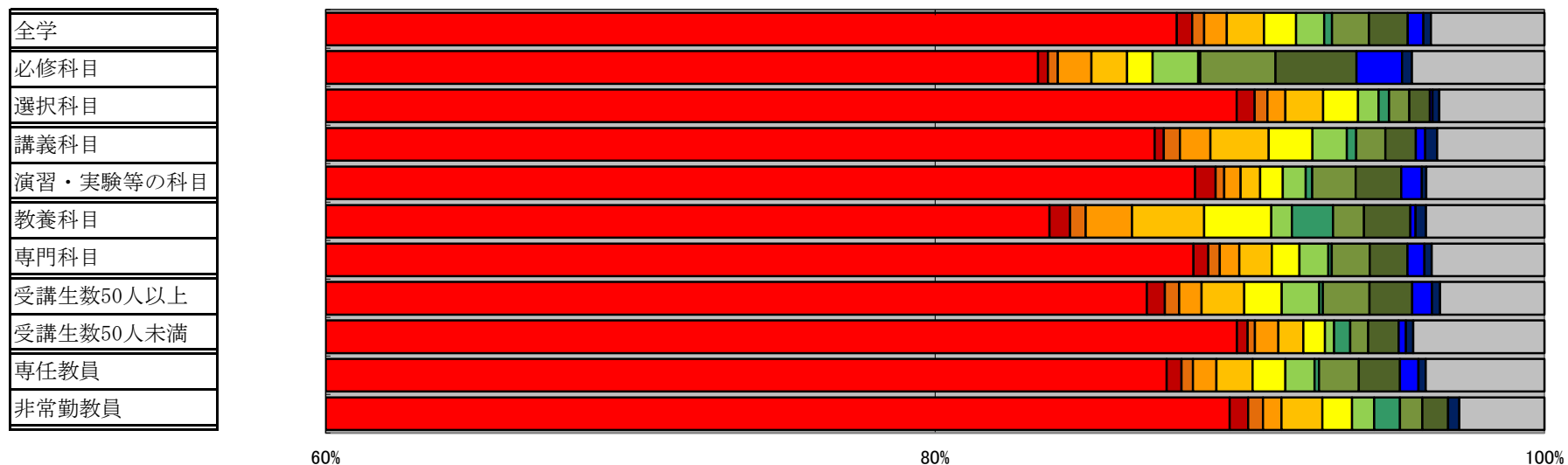
■特にない
 ■学習目標を明示してほしい
 ■説明に工夫を加えてほしい
 ■1回の授業で扱う量が多い
 ■1回の授業で扱う量が少ない
 ■教科書等が少し平易がよい
 ■教科書等のレベルが少し高くてもよい
 ■授業に参加できるようにしてほしい
 ■演習をもっとやってほしい
 ■その他
 ■未回答



E. 9) 授業の進行と教材の提示について (最大3項目回答可)

	特にな い	受講者 が多 すぎる	マイク の使 用 大 き な 声 で 話 し て ほ い し	は っ き り と し た 声 で 話 す と よ く 聞 き 取 れ る	板 書 ス ラ イ ド 配 布 資 料 が よ く 見 え な い	板 書 ス ラ イ ド の 切 り 替 え な ど 授 業 進 行 が 遅 い	黒 板 や プ ロ ジ ェ ク タ ー を も っ と 利 用	私 語 等 授 業 を 妨 げ る 行 為 に は 注 意 し て ほ い し	授 業 の 開 始 終 了 時 刻 を 守 っ て ほ い し	時 間 配 分 を 考 え て 進 め て ほ い し	授 業 時 間 外 の 学 習 方 法 を 示 し て ほ い し	そ の 他	未 回 答	計
全学	4,489	26	20	38	62	54	47	13	62	65	26	13	190	5,105
必修科目	1,284	5	5	17	18	13	23	1	38	41	23	5	67	1,540
選択科目	3,205	21	15	21	44	41	24	12	24	24	3	8	123	3,565
講義科目	2,004	7	12	23	44	33	26	7	22	23	7	9	81	2,298
演習・実験等の科目	2,485	19	8	15	18	21	21	6	40	42	19	4	109	2,807
教養科目	495	4	3	9	14	13	4	8	6	9	1	2	23	591
専門科目	3,994	22	17	29	48	41	43	5	56	56	25	11	167	4,514
受講生数50人以上	2,966	20	16	25	48	42	42	4	52	48	22	9	117	3,411
受講生数50人未満	1,523	6	4	13	14	12	5	9	10	17	4	4	73	1,694
専任教員	3,751	21	16	33	51	46	41	6	56	58	26	10	167	4,282
非常勤教員	738	5	4	5	11	8	6	7	6	7	3	23	823	

■特にな
い ■受講者
が多
すぎる ■マイク
の使
用
大
き
な
声
で
話
し
て
ほ
い
し ■は
っ
き
り
と
し
た
声
で
話
す
と
よ
く
聞
き
取
れ
る ■板
書
ス
ラ
イ
ド
配
布
資
料
が
よ
く
見
え
な
い ■板
書
ス
ラ
イ
ド
の
切
り
替
え
な
ど
授
業
進
行
が
遅
い ■黒
板
や
プ
ロ
ジ
ェ
ク
タ
ー
を
も
っ
と
利
用 ■私
語
等
授
業
を
妨
げ
る
行
為
に
は
注
意
し
て
ほ
い
し ■授
業
の
開
始
終
了
時
刻
を
守
っ
て
ほ
い
し ■時
間
配
分
を
考
え
て
進
め
て
ほ
い
し ■授
業
時
間
外
の
学
習
方
法
を
示
し
て
ほ
い
し ■そ
の
他 ■未
回
答



E. 10) 実験・演習・実技科目について（講義・演習科目は回答不要）（最大3項目回答可）

	特にない	室内が雑然としていて危ないと感じる	実験・実習するスペースが狭い	実験室・実習室の環境を良くしてほしい	器具や機器を整備・補充してほしい	TAの態度指導力に問題がある	講義の理解の助けになる内容にしてほしい	その他	未回答	計
全学	3,442	5	14	2	8	7	5	10	1,486	4,979
必修科目	942	1	10	1	6	6	4	5	516	1,491
選択科目	2,500	4	4	1	2	1	1	5	970	3,488
講義科目	1,319	1	2			2	2	5	907	2,238
演習・実験等の科目	2,123	4	12	2	8	5	3	5	579	2,741
教養科目	345				1			1	216	563
専門科目	3,097	5	14	2	7	7	5	9	1,270	4,416
受講生数50人以上	2,315	3	11	2	5	7	5	7	961	3,316
受講生数50人未満	1,127	2	3		3			3	525	1,663
専任教員	2,847	5	13	1	6	7	5	7	1,284	4,175
非常勤教員	595		1	1	2			3	202	804

■ 特にない
 ■ 室内が雑然としていて危ないと感じる
 ■ 実験・実習するスペースが狭い
 ■ 実験室・実習室の環境を良くしてほしい
 ■ 器具や機器を整備・補充してほしい
 ■ TAの態度指導力に問題がある
 ■ 講義の理解の助けになる内容にしてほしい
 ■ その他
 ■ 未回答

