

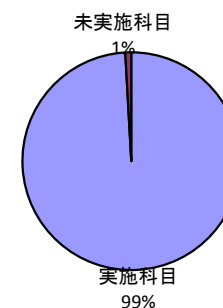
平成30年度 前期 学生による授業評価アンケート 集計結果

1. アンケート回収科目数

当該期 開講科目数	アンケート 回収科目数	アンケート 回収率(※1)	アンケート 実施科目数(※2)
114	113	99.1%	111

※1 当該期開講科目数に対するアンケート回収科目数の割合です。

※2 履修者5名以下の科目、通年の科目、学外実習科目は除いています。



2. アンケート回答数

	実施対象者数延べ人数	回答数
全学	5,141	4,579
必修科目	2,440	2,293
選択科目	2,701	2,286
講義科目	2,702	2,429
演習・実験等の科目	2,439	2,150
教養科目	773	685
専門科目	4,368	3,894
受講生数50人以上	3,699	3,367
受講生数50人未満	1,442	1,212
専任教員	4,221	3,778
非常勤教員	920	801

3. 質問項目毎の集計

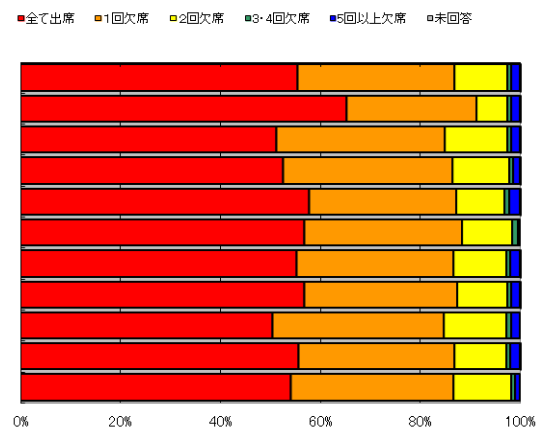
表の見方、その他質問があれば、FD委員までご連絡下さい。

【表の見方】 各項目の回答数および、その合計を表示

A. 1) この授業にどの程度出席しましたか

	全て出席	1回欠席	2回欠席	3~4回欠席	5回以上欠席	未回答	計
全科目の集計結果	2,493	1,414	473	38	70	2	4,490
科目分類による集計結果	必修科目	887	354	83	12	20	1,357
	選択科目	1,606	1,060	390	26	50	3,133
	講義科目	1,083	698	237	14	25	2,058
	演習・実験等の科目	1,410	716	236	24	45	2,432
	教養科目	208	115	37	4	1	365
受講生数による集計結果	専門科目	2,285	1,299	436	34	69	4,125
	受講生数50人以上	2,009	1,087	352	30	54	3,534
教員分類による集計結果	受講生数50人未満	484	327	121	8	16	956
	専任教員	2,116	1,188	392	33	64	3,795
	非常勤教員	377	226	81	5	6	695

数値は、回答数及び、未回答数



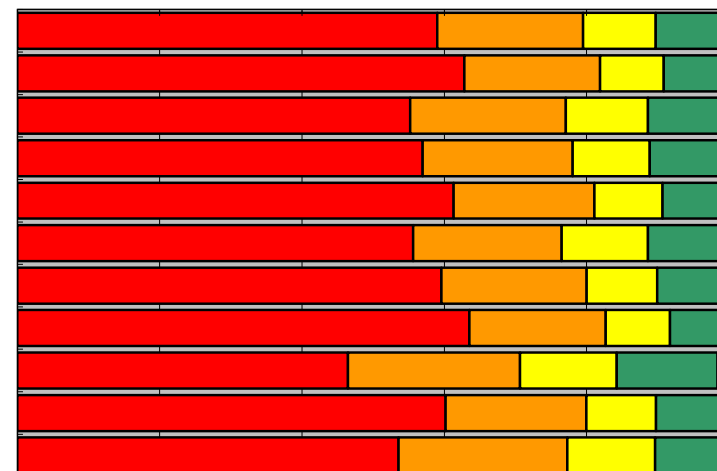
左の表を、グラフ化したもの(未回答を含みます)

【A】授業に対する学生の取り組みについて

A. 1) この授業にどの程度出席しましたか

	全て出席	1回欠席	2回欠席	3・4回欠席	5回以上欠席	未回答	計
全学	2,702	938	469	410	51	9	4,579
必修科目	1,440	438	205	177	25	8	2,293
選択科目	1,262	500	264	233	26	1	2,286
講義科目	1,384	512	263	236	27	7	2,429
演習・実験等の科目	1,318	426	206	174	24	2	2,150
教養科目	381	143	83	70	7	1	685
専門科目	2,321	795	386	340	44	8	3,894
受講生数50人以上	2,139	645	304	238	33	8	3,367
受講生数50人未満	563	293	165	172	18	1	1,212
専任教員	2,273	748	370	337	43	7	3,778
非常勤教員	429	190	99	73	8	2	801

■全て出席 ■1回欠席 ■2回欠席 ■3・4回欠席 ■5回以上欠席 ■未回答

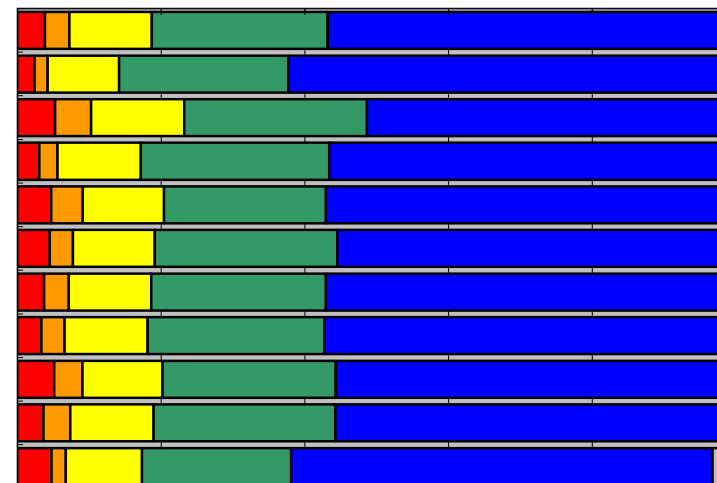


0% 20% 40% 60% 80% 100%

A. 2) 授業時間外にどの程度、学習しましたか

	3時間程度 かそれ以上	2時間程度	1時間程度	30分程度	全くしなかった	未回答	計
全学	175	157	524	1,121	2,515	87	4,579
必修科目	55	42	228	540	1,390	38	2,293
選択科目	120	115	296	581	1,125	49	2,286
講義科目	74	62	281	637	1,334	41	2,429
演習・実験等の科目	101	95	243	484	1,181	46	2,150
教養科目	31	22	78	174	364	16	685
専門科目	144	135	446	947	2,151	71	3,894
受講生数50人以上	113	109	389	829	1,865	62	3,367
受講生数50人未満	62	48	135	292	650	25	1,212
専任教員	137	141	439	955	2,045	61	3,778
非常勤教員	38	16	85	166	470	26	801

■3時間程度
かそれ以上 ■2時間程度 ■1時間程度 ■30分程度 ■全くしなかった ■未回答

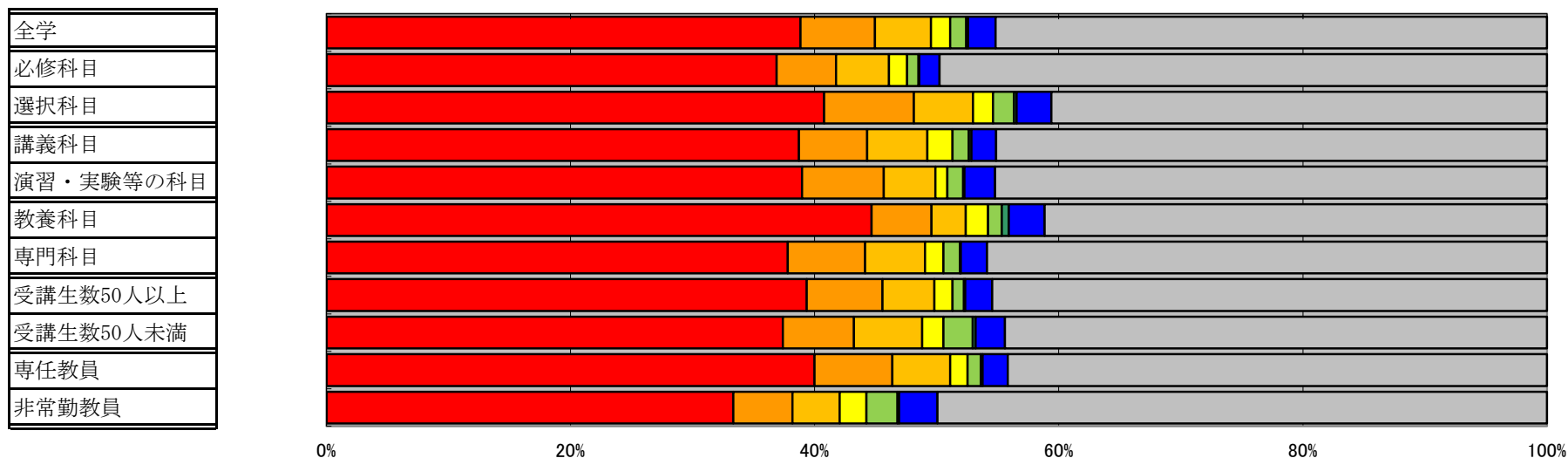


0% 20% 40% 60% 80% 100%

A. 3) 授業時間外の学習にどのように取り組みましたか（複数回答可）

	宿題などの課題	自主的な学習	教科書や参考書・資料	関連する図書や資料	教員に質問	エクステンションセンター	その他	未回答	計
全学	1,843	290	218	74	63	7	107	2,144	4,746
必修科目	874	115	103	35	22	2	39	1,179	2,369
選択科目	969	175	115	39	41	5	68	965	2,377
講義科目	975	141	124	52	34	5	51	1,137	2,519
演習・実験等の科目	868	149	94	22	29	2	56	1,007	2,227
教養科目	318	35	20	13	8	4	21	293	712
専門科目	1,525	255	198	61	55	3	86	1,851	4,034
受講生数50人以上	1,374	217	148	52	33	4	77	1,587	3,492
受講生数50人未満	469	73	70	22	30	3	30	557	1,254
専任教員	1,568	250	186	56	42	6	81	1,732	3,921
非常勤教員	275	40	32	18	21	1	26	412	825

■宿題などの課題 ■自主的な学習 ■教科書や参考書・資料 ■関連する図書や資料 ■教員に質問 ■エクステンションセンター ■その他 ■未回答

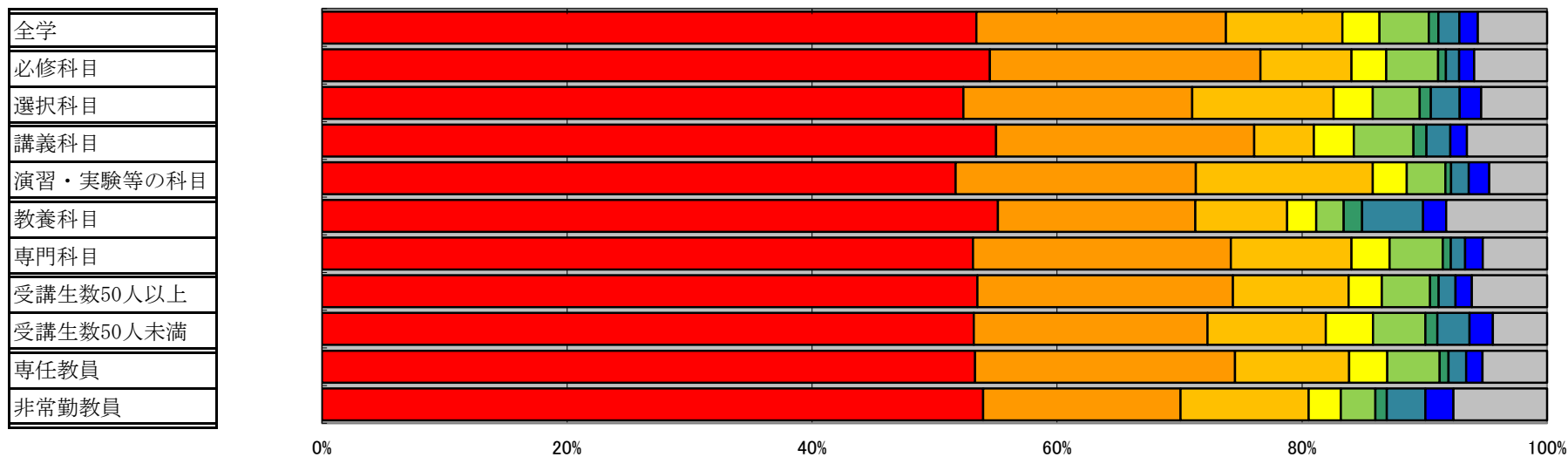


【B】この授業における学生の成長について

B. 4) この授業を受けて良かった点は、何ですか（複数回答可）

	理解が深まった	興味、関心が高まった	技能・技術が向上した	他分野との関連性の理解が深まった	進路の参考になった	学習方法の改善に役立った	実社会で必要な力が高まった	その他	未回答	計
全学	3,057	1,165	544	173	231	44	98	86	324	5,722
必修科目	1,540	624	210	80	120	18	30	35	168	2,825
選択科目	1,517	541	334	93	111	26	68	51	156	2,897
講義科目	1,625	622	144	96	144	31	58	40	193	2,953
演習・実験等の科目	1,432	543	400	77	87	13	40	46	131	2,769
教養科目	442	129	60	19	18	12	40	15	66	801
専門科目	2,615	1,036	484	154	213	32	58	71	258	4,921
受講生数50人以上	2,226	867	393	113	164	29	57	56	255	4,160
受講生数50人未満	831	298	151	60	67	15	41	30	69	1,562
専任教員	2,541	1,011	444	148	204	35	68	64	251	4,766
非常勤教員	516	154	100	25	27	9	30	22	73	956

■ 理解が深まった
 ■ 興味、関心が高まった
 ■ 技能・技術が向上した
 ■ 他分野との関連性の理解が深まった
 ■ 進路の参考になった
 ■ 学習方法の改善に役立った
 ■ 実社会で必要な力が高まった
 ■ その他
 ■ 未回答

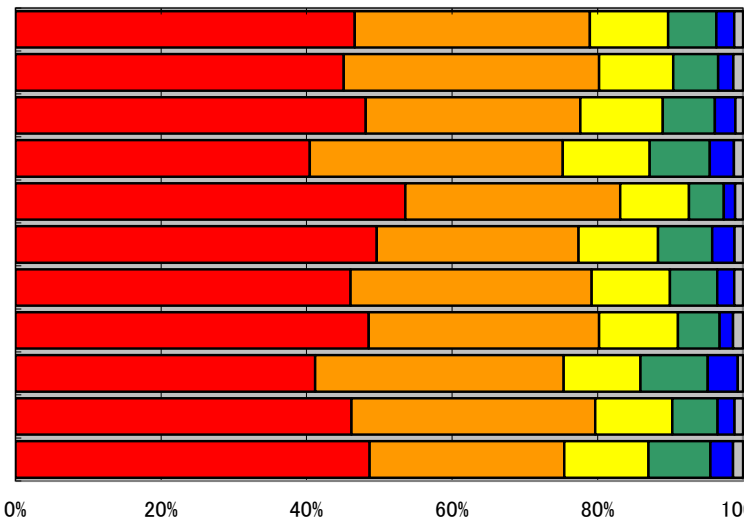


【C】総合評価

C. 5) この授業の目標を達成できましたか

	できた	だいたいできた	半分程度できた	少しできた	できなかった	未回答	計
全学	2,134	1,480	493	304	113	55	4,579
必修科目	1,034	805	234	141	48	31	2,293
選択科目	1,100	675	259	163	65	24	2,286
講義科目	982	845	290	201	80	31	2,429
演習・実験等の科目	1,152	635	203	103	33	24	2,150
教養科目	340	190	75	51	21	8	685
専門科目	1,794	1,290	418	253	92	47	3,894
受講生数50人以上	1,635	1,066	365	192	63	46	3,367
受講生数50人未満	499	414	128	112	50	9	1,212
専任教員	1,744	1,266	400	236	88	44	3,778
非常勤教員	390	214	93	68	25	11	801

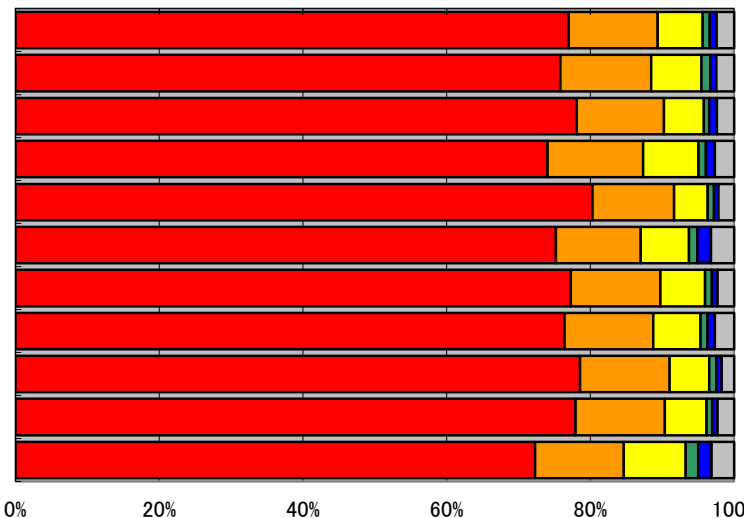
■できた ■だいたいできた ■半分程度できた ■少しできた ■できなかった ■未回答



C. 6) 授業に対する教員の意欲が感じられましたか

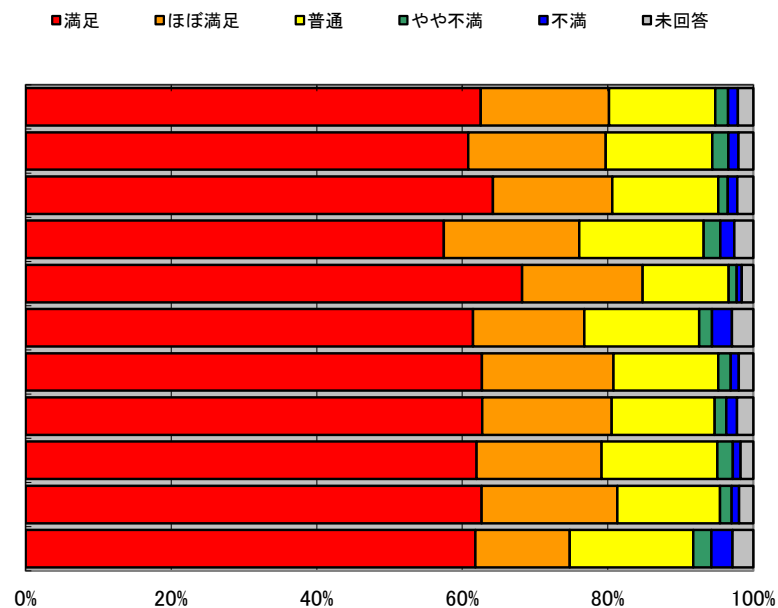
	感じられた	少し感じられた	どちらとも言えない	あまり感じられなかった	感じられなかった	未回答	計
全学	3,524	567	288	45	43	112	4,579
必修科目	1,739	289	161	28	19	57	2,293
選択科目	1,785	278	127	17	24	55	2,286
講義科目	1,798	323	187	26	30	65	2,429
演習・実験等の科目	1,726	244	101	19	13	47	2,150
教養科目	515	81	46	8	13	22	685
専門科目	3,009	486	242	37	30	90	3,894
受講生数50人以上	2,572	416	221	33	34	91	3,367
受講生数50人未満	952	151	67	12	9	21	1,212
専任教員	2,945	468	219	31	28	87	3,778
非常勤教員	579	99	69	14	15	25	801

■感じられた ■少し感じられた ■どちらとも言えない ■あまり感じられなかった ■感じられなかった ■未回答



C. 7) この授業に満足しましたか

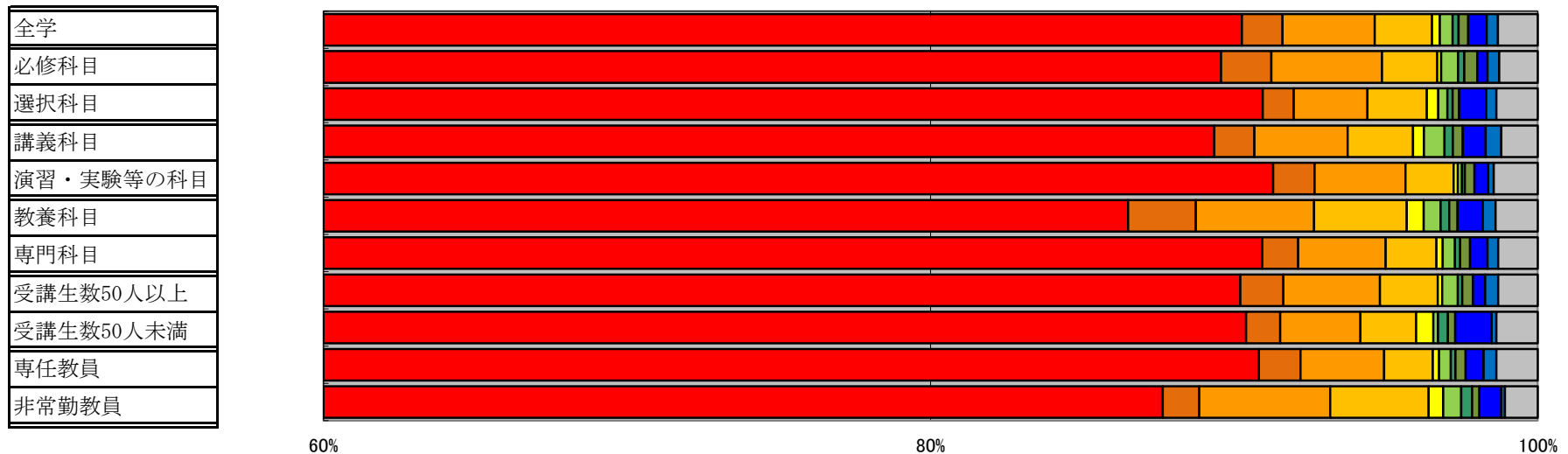
	満足	ほぼ満足	普通	やや不満	不満	未回答	計
全学	2,863	808	669	80	62	97	4,579
必修科目	1,395	433	336	50	32	47	2,293
選択科目	1,468	375	333	30	30	50	2,286
講義科目	1,396	452	415	56	47	63	2,429
演習・実験等の科目	1,467	356	254	24	15	34	2,150
教養科目	421	105	108	12	19	20	685
専門科目	2,442	703	561	68	43	77	3,894
受講生数50人以上	2,112	600	476	54	49	76	3,367
受講生数50人未満	751	208	193	26	13	21	1,212
専任教員	2,368	704	533	60	39	74	3,778
非常勤教員	495	104	136	20	23	23	801



【E】この授業の目標を達成するために、どのような点を考慮してほしいと感じているか
 E. 8) 授業の手法について (最大3項目回答可)

	特にない	学習目標を 明示してほしい	説明に工夫を 加えてほしい	1回の授業で 扱う量が多い	1回の授業で 扱う量が少な い	教科書等が 少し平易がよ い	教科書等の レベルが少し 高くてもよい	授業に参加 できるように してほしい	演習をもっと やってほしい	その他	未回答	計
全学	4,250	63	143	89	12	20	9	15	29	17	62	4,709
必修科目	2,112	39	86	43	3	13	5	10	8	9	30	2,358
選択科目	2,138	24	57	46	9	7	4	5	21	8	32	2,351
講義科目	2,239	33	77	54	9	17	7	8	19	13	30	2,506
演習・実験等の科目	2,011	30	66	35	3	3	2	7	10	4	32	2,203
教養科目	622	16	28	22	4	4	2	2	6	3	10	719
専門科目	3,628	47	115	67	8	16	7	13	23	14	52	3,990
受講生数50人以上	3,121	49	110	66	5	18	5	12	14	15	45	3,460
受講生数50人未満	1,129	14	33	23	7	2	4	3	15	2	17	1,249
専任教員	3,519	53	107	62	8	15	6	13	23	16	53	3,875
非常勤教員	731	10	36	27	4	5	3	2	6	1	9	834

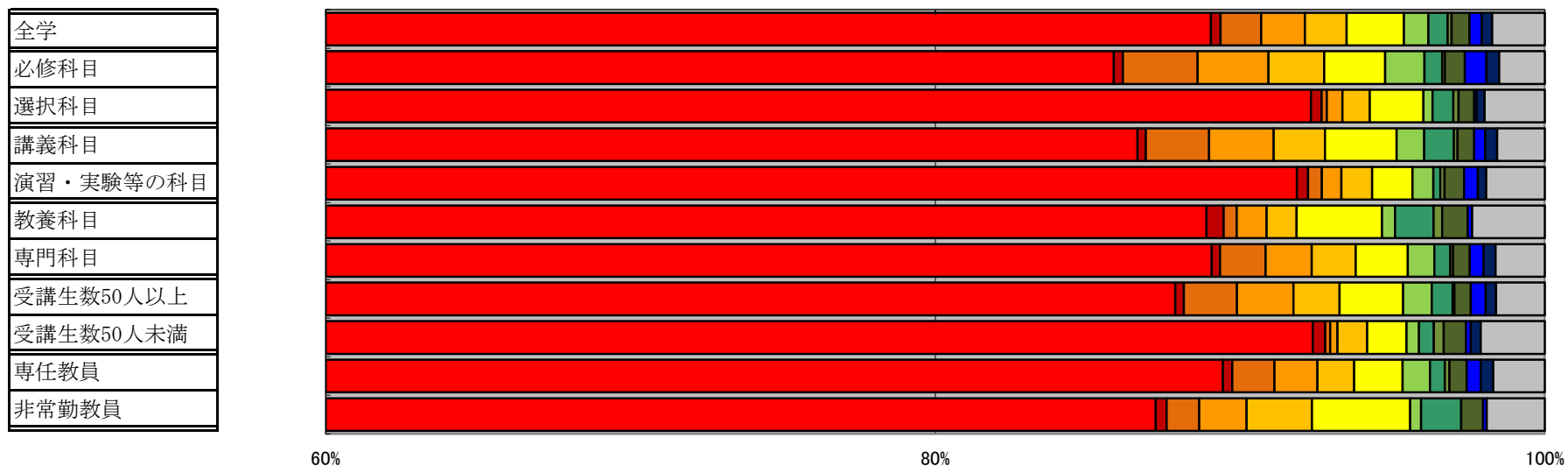
■特にない ■学習目標を明示してほしい ■説明に工夫を加えてほしい ■1回の授業で扱う量が多い ■1回の授業で扱う量が少ない ■教科書等が少し平易がよい ■教科書等のレベルが少し高くてもよい ■授業に参加できるようにしてほしい ■演習をもっとやってほしい ■その他 □未回答



E. 9) 授業の進行と教材の提示について (最大3項目回答可)

	特にな い	受講者 が多 すぎる	マイク の使 用 大 き な 声 で 話 し て ほ し い	は っ き り と し た 声 で 話 す と よ く 聞 き 取 れ る	板 書 ス ラ イ ド 配 布 資 料 が よ く 見 え な い	板 書 ス ラ イ ド の 切 り 替 え な ど 授 業 進 行 が 速 い	黒 板 や プ ロ ジ ェ ク タ ー を も っ と 利 用	私 語 等 授 業 を 妨 げ る 行 為 に は 注 意 し て ほ し い	授 業 の 開 始 終 了 時 刻 を 守 っ て ほ し い	時 間 配 分 を 考 え て 進 め て ほ し い	授 業 時 間 外 の 学 習 方 法 を 示 し て ほ し い	そ の 他	未 回 答	計
全学	4,220	15	63	68	65	89	38	30	6	28	19	16	82	4,739
必修科目	2,065	7	59	56	44	48	31	14	2	16	17	10	36	2,405
選択科目	2,155	8	4	12	21	41	7	16	4	12	2	6	46	2,334
講義科目	2,210	7	53	54	43	60	23	25	3	14	9	10	40	2,551
演習・実験等の科目	2,010	8	10	14	22	29	15	5	3	14	10	6	42	2,188
教養科目	633	4	3	7	7	20	3	9	2	6	1		17	712
専門科目	3,587	11	60	61	58	69	35	21	4	22	18	16	65	4,027
受講生数50人以上	3,079	10	61	65	53	73	33	24	2	19	17	12	56	3,504
受講生数50人未満	1,141	5	2	3	12	16	5	6	4	9	2	4	26	1,235
専任教員	3,489	12	54	55	47	62	35	19	6	22	18	16	66	3,901
非常勤教員	731	3	9	13	18	27	3	11		6	1		16	838

■特にな
い ■受講者
が多
すぎる ■マイク
の使
用
大
き
な
声
で
話
し
て
ほ
し
い ■は
っ
き
り
と
し
た
声
で
話
す
と
よ
く
聞
き
取
れ
る ■板
書
ス
ラ
イ
ド
配
布
資
料
が
よ
く
見
え
な
い ■板
書
ス
ラ
イ
ド
の
切
り
替
え
な
ど
授
業
進
行
が
速
い ■黒
板
や
プ
ロ
ジ
ェ
ク
タ
ー
を
も
っ
と
利
用 ■私
語
等
授
業
を
妨
げ
る
行
為
に
は
注
意
し
て
ほ
し
い ■授
業
の
開
始
終
了
時
刻
を
守
っ
て
ほ
し
い ■時
間
配
分
を
考
え
て
進
め
て
ほ
し
い ■授
業
時
間
外
の
学
習
方
法
を
示
し
て
ほ
し
い ■そ
の
他 ■未
回
答



E. 10) 実験・演習・実技科目について（講義・演習科目は回答不要）（最大3項目回答可）

	特にない	室内が雑然としていて危ないと感じる	実験・実習するスペースが狭い	実験室・実習室の環境を良くしてほしい	器具や機器を整備・補充してほしい	TAの態度指導力に問題がある	講義の理解の助けになる内容にしてほしい	その他	未回答	計
全学	3,784	3	5	8	4	7	17	15	744	4,587
必修科目	1,908	1	4	1	3	6	14	8	352	2,297
選択科目	1,876	2	1	7	1	1	3	7	392	2,290
講義科目	1,926	3	1	6	2	3	7	8	477	2,433
演習・実験等の科目	1,858		4	2	2	4	10	7	267	2,154
教養科目	582	1		3			1		98	685
専門科目	3,202	2	5	5	4	7	16	15	646	3,902
受講生数50人以上	2,858	2	5	4	3	6	15	10	468	3,371
受講生数50人未満	926	1		4	1	1	2	5	276	1,216
専任教員	3,138	2	5	4	4	7	16	14	595	3,785
非常勤教員	646	1		4			1	1	149	802

■特にない
 ■室内が雑然としていて危ないと感じる
 ■実験・実習するスペースが狭い
 ■実験室・実習室の環境を良くしてほしい
 ■器具や機器を整備・補充してほしい
 ■TAの態度指導力に問題がある
 ■講義の理解の助けになる内容にしてほしい
 ■その他
 ■未回答

