



中国学園大学/中国短期大学

教員免許状更新講習のご案内

本学では次の日程で講習を開催いたします。ご参加いただきますようご案内申し上げます。
本学ではすべての領域（必修領域1講習・選択必修領域1講習・選択領域3講習）を開講いたします。

会場

中国学園大学・中国短期大学
〒701-0197 岡山市北区庭瀬 83 番地

日程

- ① 9月 2日(日) 9:20~17:00 【必修領域】
 - ② 9月 9日(日) 9:20~17:00 【選択領域】
 - ③ 9月 15日(土) 9:20~17:00 【選択領域】
 - ④ 9月 29日(土) 9:20~17:00 【選択領域】
 - ⑤ 9月 30日(日) 9:20~17:00 【選択必修領域】
- <受付時間> 8:40~9:15

申込期間

平成 30 年 6 月 17 日(日)~7 月 25 日(水)

【定員】 各講習 50 名

※先着順。定員になり次第締め切らせていただきます。
 なお、定員に達していない講習や申込締切後に辞退者が出た講習につきましては、追加募集を行う場合があります。
 本学ホームページでご確認ください。

受講料

各講習 6, 000 円

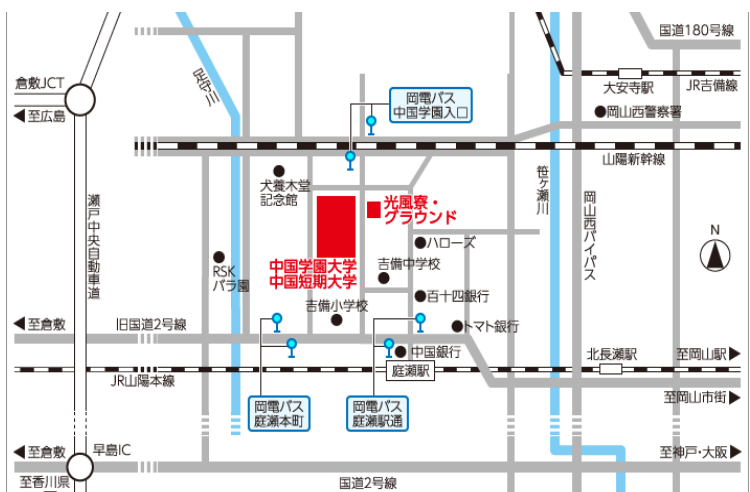
参加申込・お問い合わせ

中国学園大学・中国短期大学
教務部教務課

TEL (086)293-0542 (直通)

■詳しい内容は本学ホームページをご覧ください。

<http://www.cjc.ac.jp>



教員免許状更新制度について

■目的

教員免許更新制は、その時々で求められる教員として必要な資質能力が保持されるよう、定期的に最新の知識技能を身に付けることで、教員が自信と誇りを持って教壇に立ち、社会の尊敬と信頼を得ることを目指すものです。

※不適格教員の排除を目的としたものではありません。

■有効期間の更新

原則的に、有効期間満了日(修了確認期限)の2年2ヶ月から2ヶ月前までの2年間に、大学などが開設する合計30時間以上の免許状更新講習(下記参照)を受講・修了していただく必要があります。

30時間のうち、「必修領域」を6時間以上、「選択必修領域」を6時間以上、「選択領域」を18時間以上、受講・修了していただく必要があります。

教員免許状更新講習 講習一覧

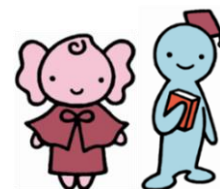
講習名	1.【必修領域】教育の最新情報—幼児期の発達と教育—			講習時間	6時間
対象者	全教員	定員	50名(先着順)	受講料	6,000円
開講日	平成30年9月2日(日) 9:20~17:00			受付時間	8:40~9:15
会場	中国学園大学・中国短期大学 4号館1階4101教室				
担当講師	小野 順子(中国短期大学 保育学科教授) 平尾 太亮(中国短期大学 保育学科講師)				
講習内容	幼児教育の最新事情について、教育学や心理学の成果及び近年の教育改革の動向を紹介します。具体的には国の教育政策や世界の教育の動向、教員として子ども観・教育観等についての省察、子どもの発達に関する脳科学、心理学等における最新の知見、子どもの生活の変化を踏まえた課題(特別支援教育に関するものを含む)について講義を行います。				
予備日(台風等で開催できない場合)	平成30年10月21日(日) 9:20~17:00				

講習名	2.【選択領域】保育者の専門性を高めるICT活用と保育記録の在り方			講習時間	6時間
主な受講対象者	幼稚園教諭	定員	50名(先着順)	受講料	6,000円
開講日	平成30年9月9日(日) 9:20~17:00			受付時間	8:40~9:15
会場	中国学園大学・中国短期大学 12号館2階M201教室				
担当講師	佐々木 弘記(中国学園大学 子ども学部教授) 平松 美由紀(中国学園大学 子ども学部准教授)				
講習内容	諸外国では、幼児期から論理的思考の基礎を育成しています。我が国でも小学校では次期学習指導要領からプログラミング教育が始まります。諸外国での幼児期における事例を紹介するとともに、幼児期におけるプログラミング教育については是非も含めて考えていきます。一方、日々の保育実践には幼児の育ちを確かに見取ることが求められています。その育ちを見取るために、記録は欠かせません。実践をどのように記録するか、その記録方法について具体的に検討していきます。				
予備日(台風等で開催できない場合)	平成30年9月16日(日) 9:20~17:00				

講習名	3.【選択領域】 幼児教育実践研究の方法			講習時間	6 時間
主な受講対象者	幼稚園教諭	定 員	50 名（先着順）	受講料	6, 000 円
開 講 日	平成 30 年 9 月 15 日(土) 9:20~17:00			受付時間	8:40~9:15
会 場	中国学園大学・中国短期大学 12 号館 2 階 M201 教室				
担当講師	住野 好久(中国学園大学 現代生活学部教授)				
講習内容	幼児教育実践の質を上げていくためには、園内研究として、あるいは個人研究として、実践研究を進めていくことが欠かせません。そこで、1) 実践研究テーマをどう設定するか、2) 実践研究「仮説」をどう設定するか、3) 実践をどう記録するか、4) 実践をどう分析・考察するか等について講義及びワークショップを行います。				
予備日(台風等で開催できない場合)	平成 30 年 10 月 20 日(土) 9:20~17:00				

講習名	4.【選択領域】 幼児期の子どもを取り巻く社会環境			講習時間	6 時間
主な受講対象者	幼稚園教諭	定 員	50 名（先着順）	受講料	6, 000 円
開 講 日	平成 30 年 9 月 29 日(土) 9:20~17:00			受付時間	8:40~9:15
会 場	中国学園大学・中国短期大学 12 号館 2 階 M201 教室				
担当講師	中田 周作(中国学園大学 現代生活学部准教授)				
講習内容	午前中は、幼児期の子どもの未来の話をします。卒園後、子どもたちは学童保育（放課後児童クラブ）へ通うことがあります。学童保育は制度的な困難を克服し、今、大きく前進しています。そうした学童保育の現状をお話しいたします。 午後は、幼児期の子どもの過去の話をして。多くの子どもは、家庭で育っています。その家庭は、どのような配偶者選択によって生じたのでしょうか。そうした現状について統計データをもとに考察します。				
予備日(台風等で開催できない場合)	平成 30 年 10 月 27 日(土) 9:20~17:00				

講習名	5.【選択必修領域】 学校を取り巻く状況の変化への組織的対応				
主な受講対象者	幼稚園教諭	免許職種・教科・職務経験等	特定しない		
定 員	50 名（先着順）	受講料	6, 000 円	講習時間	6 時間
開 講 日	平成 30 年 9 月 30 日(日) 9:20~17:00			受付時間	8:40~9:15
会 場	中国学園大学・中国短期大学 4 号館 1 階 4101 教室				
担当講師	上岡 仁(中国短期大学 保育学科教授) 大橋 美佐子(中国短期大学 保育学科准教授)				
取扱事項	学校を巡る近年の状況の変化様々な問題に対する組織的対応の必要性				
講習内容	幼稚園教諭を対象として、様々な問題に対する組織的対応の必要性を確認することにより、学校組織の活性化と教職員の資質向上、学校と家庭・地域・関係機関との連携のあり方について組織マネジメントの視点から検討します。そして、学校を巡る近年の変化について、教員に求められる知識・技術が修得出来るようにするとともに、それを踏まえて目の前の子どもたちにどのような知識技術を育成すべきかを考えていきます。				
予備日(台風等で開催できない場合)	平成 30 年 10 月 28 日(日) 9:20~17:00				



申込期間・申込方法等

申込期間	平成 30 年 6 月 17 日(日)～7 月 25 日(水)
申込方法	6 月 17 日(日) 午前0時よりメールで先着順に受け付けます。申込 E-mail に次の(1)～(11)の内容を入力して送信してください。定員内の場合は、後日予約確定メールを大学から送信いたします。定員を超過した場合は、受付不可のメールを送信いたします。 ※すぐにお返事のメールは届きません。土日の申込の場合は月曜日になります。 ※定員になり次第、申込予約受付を終了いたします。(6/17(日)以前は無効とさせていただきます) ※メールでの申込後、2 日以上経っても返事がない場合はお電話でお問い合わせください。
受講料について	受講申込書を受付次第、本学から受講料振込依頼書をお送りします。指定する期日までに、郵便局で受講料を振り込んでいただきます。詳しくは本学ホームページでご確認ください。
申込 E-mail	kyo229@cjc.ac.jp

申込メール事項	メール件名：教員免許状更新講習受講申請
メール本文	<p>※挨拶文は不要です。</p> <p>(1)申込講習名と日にち 例①【1 必修領域 9 月 2 日、2 選択領域 9 月 9 日、3 選択領域 9 月 15 日、4 選択領域 9 月 29 日、5 選択必修領域 9 月 30 日に申込みます。】 例②【3 選択領域 9 月 15 日のみ申込みます。】</p> <p>(2)お名前(ふりがな) 例【岡山 花子(おかやま はなこ)】</p> <p>(3)生年月日 例【昭和〇年〇月〇日】(受講対象者の修了期限確認のため)</p> <p>(4)連絡先となる郵便番号・住所</p> <p>(5)自宅電話番号</p> <p>(6)携帯電話番号</p> <p>(7)メールアドレス ※パソコンからのメールが受信できるアドレスにしてください。</p> <p>(8)勤務先、職名 例【〇〇市立〇〇幼稚園 教諭、〇〇保育園 保育士】</p> <p>(9)免許状の種類 例【幼稚園教諭二種免許状】</p> <p>(10)免許状の修了確認期限(新免許状の方は、有効期限満了日を入力してください)</p> <p>(11)事前アンケートへの回答 【設問：現場での教育について、課題と知っていることを 100 字～200 字程度で回答してください】</p> <p>※全ての項目を必ず入力してください。</p>

受講対象者について	
①旧免許状	
今回開設する講習の受講対象者の生年月日	
■平成 31 年 3 月 31 日が修了確認期限となる方	■平成 32 年 3 月 31 日が修了確認期限となる方
受講対象者の生年月日	受講対象者の生年月日
昭和 38 年 4 月 2 日～昭和 39 年 4 月 1 日 昭和 48 年 4 月 2 日～昭和 49 年 4 月 1 日 昭和 58 年 4 月 2 日～昭和 59 年 4 月 1 日	昭和 39 年 4 月 2 日～昭和 40 年 4 月 1 日 昭和 49 年 4 月 2 日～昭和 50 年 4 月 1 日 昭和 59 年 4 月 2 日～
受講期間及び申請期間	受講期間及び申請期間
平成 29 年 2 月 1 日～平成 31 年 1 月 31 日	平成 30 年 2 月 1 日～平成 32 年 1 月 31 日
なお、修了確認期限を経過し、教員免許状が現在休眠状態となっている方も受講できます。	
②新免許状	
有効期間満了日が、平成 31 年 3 月 31 日もしくは平成 32 年 3 月 31 日の方	