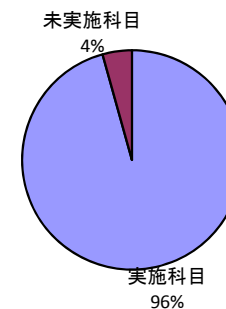


平成28年度 前期 学生による授業評価アンケート 集計結果

1. アンケート回収科目数

当該期 開講科目数	アンケート 回収科目数	アンケート 回収率( 1)	アンケート 実施科目数( 2)
162	155	95.7%	153

- 1 当該期開講科目数に対するアンケート回収科目数の割合です。
- 2 履修者5名以下の科目、通年の科目、学外実習科目は除いています。



2. アンケート回答数

	実施対象者数延べ人数	回答数
全学	7,536	6,457
必修科目	2,368	1,995
選択科目	5,168	4,462
講義科目	4,167	3,653
演習・実験等の科目	3,369	2,804
教養科目	1,538	1,375
専門科目	5,998	5,082
受講生数50人以上	5,353	4,776
受講生数50人未満	2,183	1,681
専任教員	6,606	5,611
非常勤教員	930	846

### 3. 質問項目毎の集計

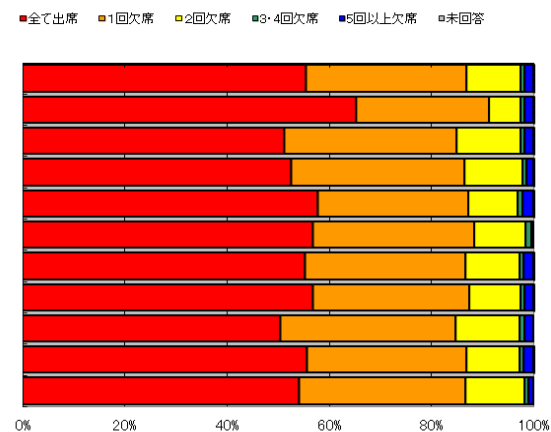
表の見方、その他質問があれば、FD委員までご連絡下さい。

【表の見方】 各項目の回答数および、その合計を表示

A. 1) この授業にどの程度出席しましたか

	全て出席	1回欠席	2回欠席	3・4回欠席	5回以上欠席	未回答	計	
全科目の集計結果	2,493	1,414	473	38	70	2	4,490	
科目分類による集計結果	必修科目	887	354	83	12	20	1	1,357
	選択科目	1,606	1,060	390	26	50	1	3,133
	講義科目	1,083	698	237	14	25	1	2,058
	演習・実験等の科目	1,410	716	236	24	45	1	2,432
	教養科目	208	115	37	4	1	0	365
受講生数による集計結果	専門科目	2,285	1,299	436	34	69	2	4,125
	受講生数50人以上	2,009	1,087	352	30	54	2	3,534
教員分類による集計結果	受講生数50人未満	484	327	121	8	16	0	958
	専任教員	2,116	1,188	392	33	64	2	3,795
	非常勤教員	377	226	81	5	6	0	695

数値は、回答数及び、未回答数



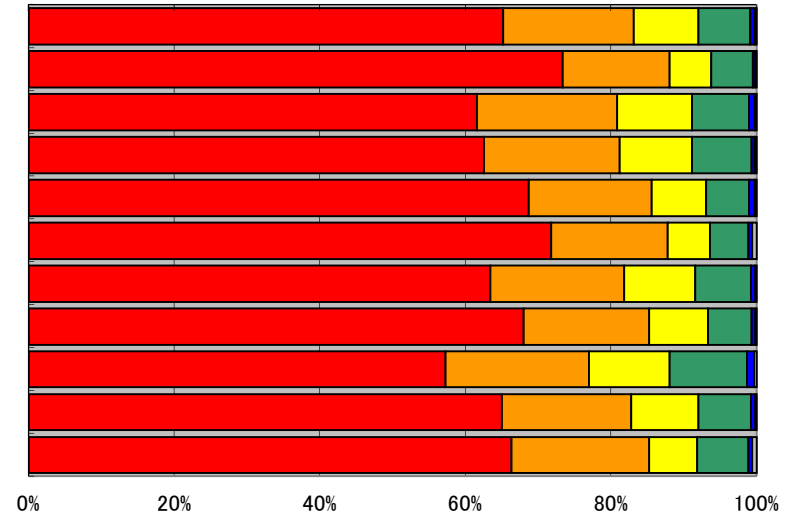
左の表を、グラフ化したもの(未回答を含みます)

【A】授業に対する学生の取り組みについて

A. 1) この授業にどの程度出席しましたか

	全て出席	1回欠席	2回欠席	3・4回欠席	5回以上欠席	未回答	計
全学	4,209	1,156	573	463	40	16	6,457
必修科目	1,463	294	114	114	6	4	1,995
選択科目	2,746	862	459	349	34	12	4,462
講義科目	2,284	682	363	297	18	9	3,653
演習・実験等の科目	1,925	474	210	166	22	7	2,804
教養科目	987	220	80	72	7	9	1,375
専門科目	3,222	936	493	391	33	7	5,082
受講生数50人以上	3,246	825	387	284	24	10	4,776
受講生数50人未満	963	331	186	179	16	6	1,681
専任教員	3,648	996	517	404	35	11	5,611
非常勤教員	561	160	56	59	5	5	846

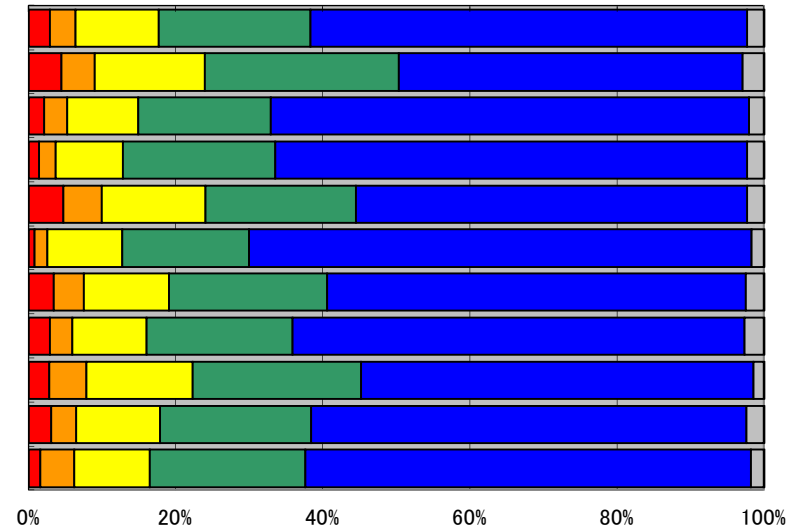
■全て出席 ■1回欠席 ■2回欠席 ■3・4回欠席 ■5回以上欠席 □未回答



A. 2) 授業時間外にどの程度、学習しましたか

	3時間程度 がそれ以上	2時間程度	1時間程度	30分程度	全くしなかった	未回答	計
全学	183	229	729	1,330	3,835	151	6,457
必修科目	89	90	299	525	933	59	1,995
選択科目	94	139	430	805	2,902	92	4,462
講義科目	51	83	334	756	2,343	86	3,653
演習・実験等の科目	132	146	395	574	1,492	65	2,804
教養科目	10	24	141	236	940	24	1,375
専門科目	173	205	588	1,094	2,895	127	5,082
受講生数50人以上	137	144	485	946	2,937	127	4,776
受講生数50人未満	46	85	244	384	898	24	1,681
専任教員	170	190	642	1,151	3,322	136	5,611
非常勤教員	13	39	87	179	513	15	846

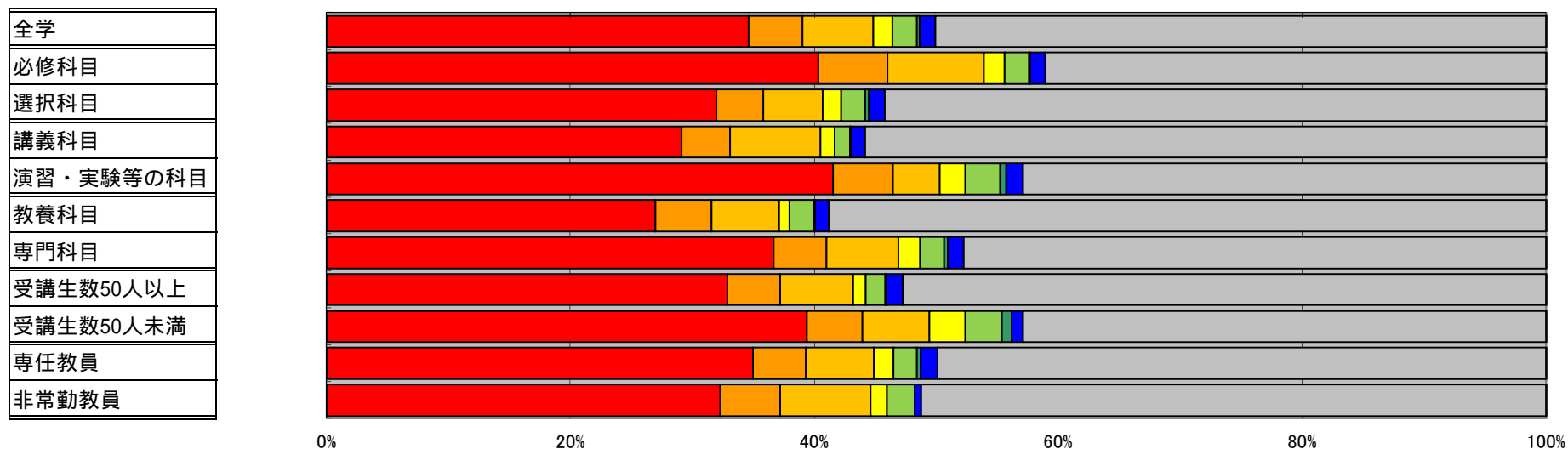
■3時間程度  
がそれ以上 ■2時間程度 ■1時間程度 ■30分程度 ■全くしなかった □未回答



A. 3) 授業時間外の学習にどのように取り組みましたか (複数回答可)

	宿題などの課題	自主的な学習	教科書や参考書・資料	関連する図書や資料	教員に質問	エクステンションセンター	その他	未回答	計
全学	2,356	299	397	107	134	18	86	3,411	6,808
必修科目	865	121	170	36	43	2	27	881	2,145
選択科目	1,491	178	227	71	91	16	59	2,530	4,663
講義科目	1,101	151	281	43	48	3	44	2,114	3,785
演習・実験等の科目	1,255	148	116	64	86	15	42	1,297	3,023
教養科目	385	66	79	12	28	2	16	841	1,429
専門科目	1,971	233	318	95	106	16	70	2,570	5,379
受講生数50人以上	1,635	215	297	53	79	3	69	2,625	4,976
受講生数50人未満	721	84	100	54	55	15	17	786	1,832
専任教員	2,069	255	331	95	114	18	81	2,955	5,918
非常勤教員	287	44	66	12	20	0	5	456	890

■宿題などの課題 ■自主的な学習 ■教科書や参考書・資料 ■関連する図書や資料 ■教員に質問 ■エクステンションセンター ■その他 □未回答

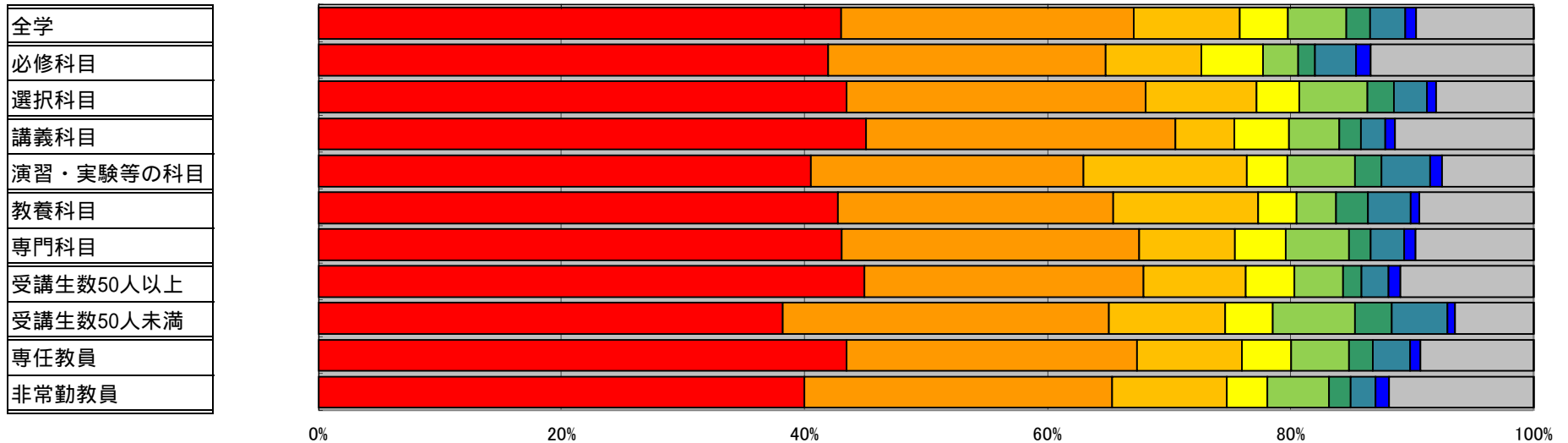


【B】この授業における学生の成長について

B.4) この授業を受けて良かった点は、何ですか（複数回答可）

	理解が深まった	興味、関心が高まった	技能・技術が向上した	他分野との関連性の理解が深まった	進路の参考になった	学習方法の改善に役立った	実社会で必要な力が高まった	その他	未回答	計
全学	3,573	2,003	727	330	399	162	242	73	805	8,314
必修科目	1,057	576	199	128	73	35	85	30	339	2,522
選択科目	2,516	1,427	528	202	326	127	157	43	466	5,792
講義科目	2,047	1,158	220	205	189	80	91	36	520	4,546
演習・実験等の科目	1,526	845	507	125	210	82	151	37	285	3,768
教養科目	733	389	205	54	56	45	60	12	162	1,716
専門科目	2,840	1,614	522	276	343	117	182	61	643	6,598
受講生数50人以上	2,666	1,365	500	237	238	90	133	58	651	5,938
受講生数50人未満	907	638	227	93	161	72	109	15	154	2,376
専任教員	3,141	1,729	625	294	344	143	220	61	676	7,233
非常勤教員	432	274	102	36	55	19	22	12	129	1,081

■ 理解が深まった   
 ■ 興味、関心が高まった   
 ■ 技能・技術が向上した   
 ■ 他分野との関連性の理解が深まった   
 ■ 進路の参考になった   
 ■ 学習方法の改善に役立った   
 ■ 実社会で必要な力が高まった   
 ■ その他   
 ■ 未回答

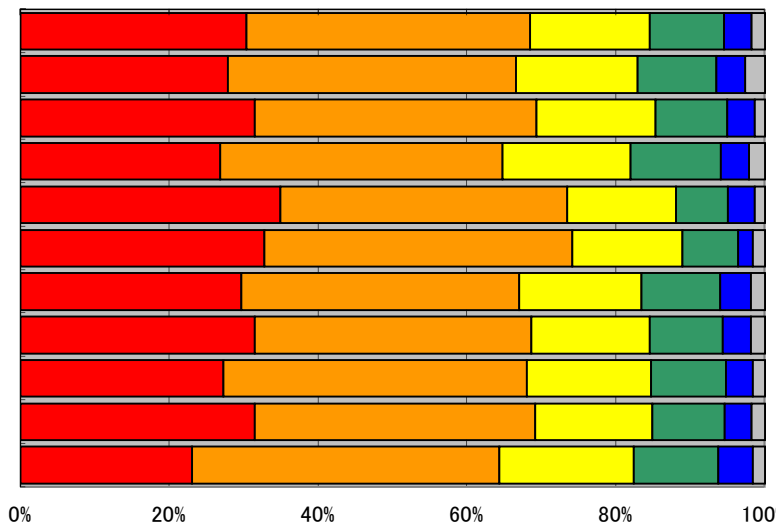


【C】総合評価

C. 5) この授業の目標を達成できましたか

	できた	だいたいできた	半分程度できた	少しかできた	できなかった	未回答	計
全学	1,959	2,463	1,038	640	241	116	6,457
必修科目	556	772	325	211	77	54	1,995
選択科目	1,403	1,691	713	429	164	62	4,462
講義科目	979	1,385	628	444	139	78	3,653
演習・実験等の科目	980	1,078	410	196	102	38	2,804
教養科目	451	568	203	103	28	22	1,375
専門科目	1,508	1,895	835	537	213	94	5,082
受講生数50人以上	1,501	1,777	758	471	180	89	4,776
受講生数50人未満	458	686	280	169	61	27	1,681
専任教員	1,764	2,114	885	544	202	102	5,611
非常勤教員	195	349	153	96	39	14	846

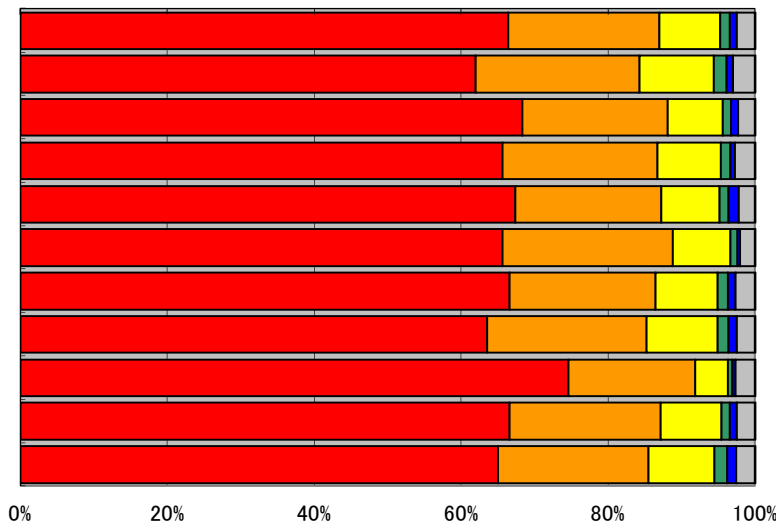
■できた ■だいたいできた ■半分程度できた ■少しかできた ■できなかった ■未回答



C. 6) 授業に対する教員の意欲が感じられましたか

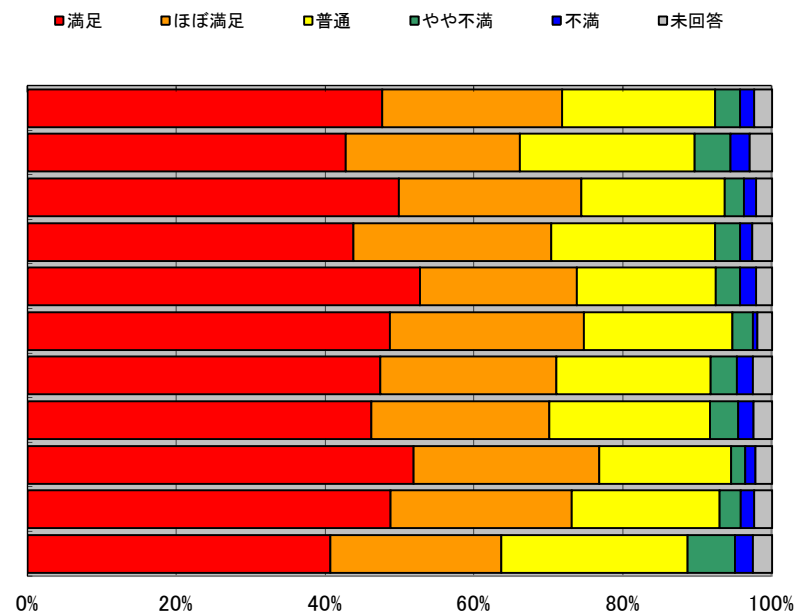
	感じられた	少し感じられた	どちらとも言えない	あまり感じられなかった	感じられなかった	未回答	計
全学	4,284	1,327	538	82	61	165	6,457
必修科目	1,236	444	203	34	17	61	1,995
選択科目	3,048	883	335	48	44	104	4,462
講義科目	2,397	768	317	47	23	101	3,653
演習・実験等の科目	1,887	559	221	35	38	64	2,804
教養科目	902	319	107	13	5	29	1,375
専門科目	3,382	1,008	431	69	56	136	5,082
受講生数50人以上	3,031	1,037	463	72	53	120	4,776
受講生数50人未満	1,253	290	75	10	8	45	1,681
専任教員	3,734	1,154	462	67	51	143	5,611
非常勤教員	550	173	76	15	10	22	846

■感じられた ■少し感じられた ■どちらとも言えない ■あまり感じられなかった ■感じられなかった ■未回答



C. 7) この授業に満足しましたか

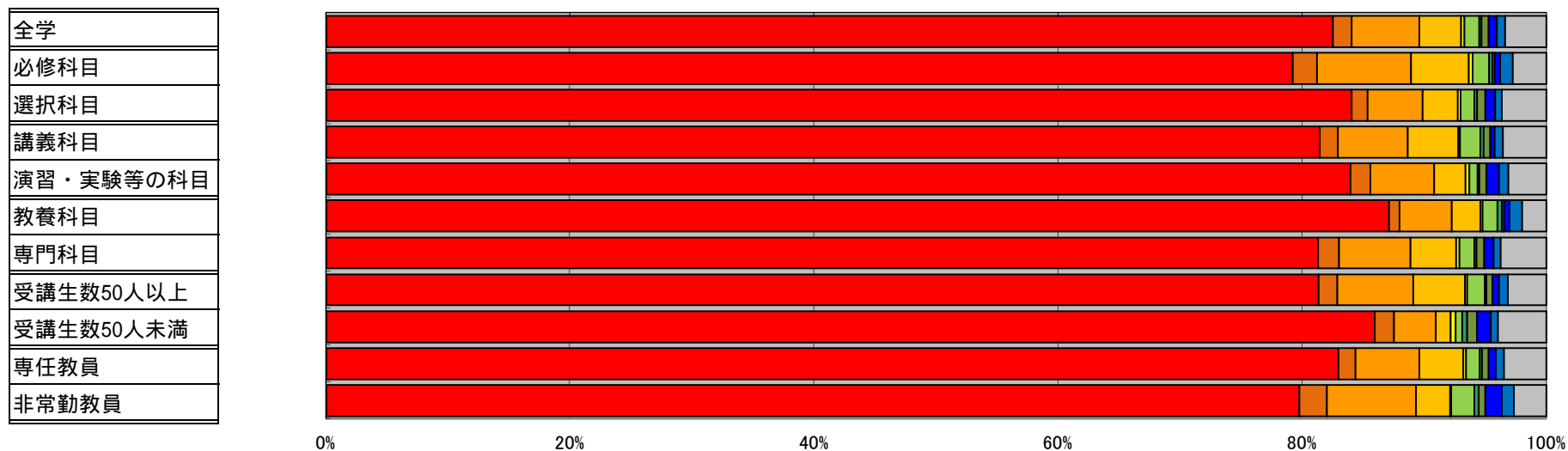
	満足	ほぼ満足	普通	やや不満	不満	未回答	計
全学	3,078	1,560	1,327	214	122	156	6,457
必修科目	853	466	469	96	51	60	1,995
選択科目	2,225	1,094	858	118	71	96	4,462
講義科目	1,599	971	804	121	62	96	3,653
演習・実験等の科目	1,479	589	523	93	60	60	2,804
教養科目	669	358	275	37	9	27	1,375
専門科目	2,409	1,202	1,052	177	113	129	5,082
受講生数50人以上	2,207	1,140	1,030	182	98	119	4,776
受講生数50人未満	871	420	297	32	24	37	1,681
専任教員	2,734	1,366	1,115	160	102	134	5,611
非常勤教員	344	194	212	54	20	22	846



【E】この授業の目標を達成するために、どのような点を考慮してほしいと感じているか  
E. 8) 授業の手法について(最大3項目回答可)

	特にない	学習目標を 明示してほしい	説明に工夫を 加えてほしい	1回の授業で 扱う量が多い	1回の授業で 扱う量が少ない	教科書等が 少し平易がよい	教科書等の レベルが少し 高くてもよい	授業に参加 できるように してほしい	演習をもっと やってほしい	その他	未回答	計
全学	5,576	104	372	234	16	82	15	37	46	48	227	6,757
必修科目	1,669	42	162	100	7	28	6	4	9	22	58	2,107
選択科目	3,907	62	210	134	9	54	9	33	37	26	169	4,650
講義科目	3,125	56	220	159	6	63	10	21	15	26	136	3,837
演習・実験等の科目	2,451	48	152	75	10	19	5	16	31	22	91	2,920
教養科目	1,237	12	61	33	3	17	5	3	6	15	28	1,420
専門科目	4,339	92	311	201	13	65	10	34	40	33	199	5,337
受講生数50人以上	4,089	77	313	213	9	72	8	23	27	38	158	5,027
受講生数50人未満	1,487	27	59	21	7	10	7	14	19	10	69	1,730
専任教員	4,858	84	306	209	15	65	12	32	34	39	203	5,857
非常勤教員	718	20	66	25	1	17	3	5	12	9	24	900

■特にない   
 ■学習目標を明示してほしい   
 ■説明に工夫を加えてほしい   
 ■1回の授業で扱う量が多い   
 ■1回の授業で扱う量が少ない   
 ■教科書等が少し平易がよい   
 ■教科書等のレベルが少し高くてもよい   
 ■授業に参加できるようにしてほしい   
 ■演習をもっとやってほしい   
 ■その他   
 □未回答

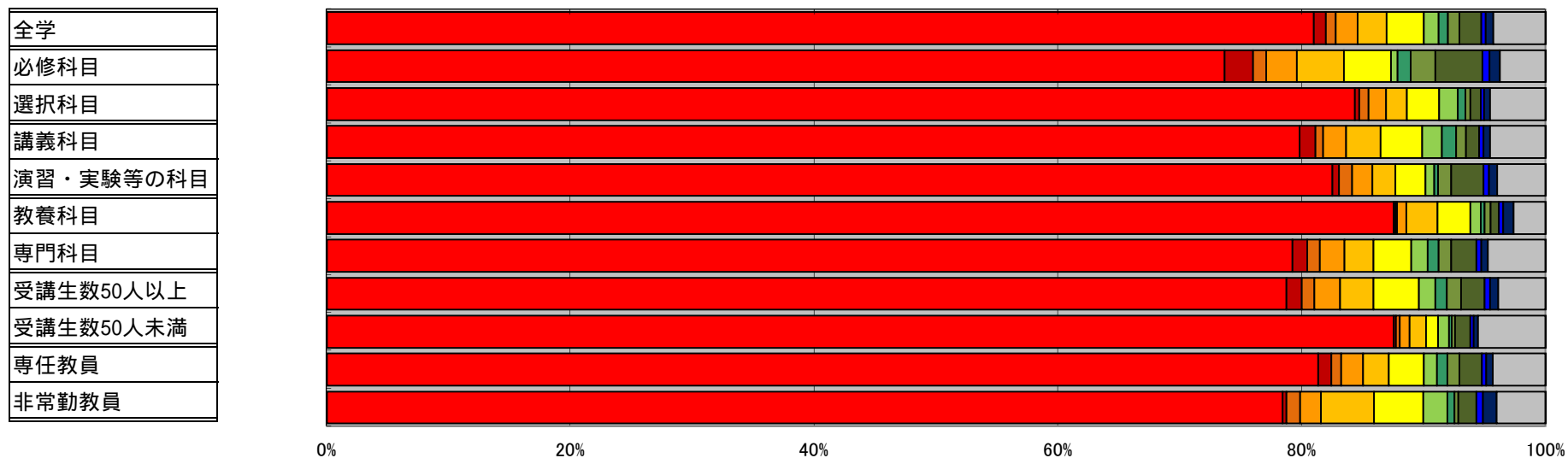




E.9) 授業の進行と教材の提示について (最大3項目回答可)

	特にな い	受講者 が多 すぎる	マイク の使 用 大 き な 声 で 話 し て ほ し い	は っ き り と し た 声 で 話 す と よ く 聞 き 取 れ る	板 書 ス ラ イ ド 配 布 資 料 が よ く 見 え な い	板 書 ス ラ イ ド の 切 り 替 え な ど 授 業 進 行 が 遅 い	黒 板 や プ ロ ジ ェ ク タ ー を も っ と 利 用	私 語 等 授 業 を 妨 げ る 行 為 に は 注 意 し て ほ し い	授 業 の 開 始 終 了 時 刻 を 守 っ て ほ し い	時 間 配 分 を 考 え て 進 め て ほ し い	授 業 時 間 外 の 学 習 方 法 を 示 し て ほ し い	そ の 他	未 回 答	計
全学	5,460	66	57	120	162	204	82	53	62	120	26	41	291	6,744
必修科目	1,581	50	23	54	83	83	11	23	44	82	13	18	81	2,146
選択科目	3,879	16	34	66	79	121	71	30	18	38	13	23	210	4,598
講義科目	3,040	50	25	71	107	131	62	43	31	42	13	21	174	3,810
演習・実験等の科目	2,420	16	32	49	55	73	20	10	31	78	13	20	117	2,934
教養科目	1,233	2	2	11	36	38	12	4	7	10	5	12	37	1,409
専門科目	4,227	64	55	109	126	166	70	49	55	110	21	29	254	5,335
受講生数50人以上	3,964	63	52	106	139	187	67	49	57	99	21	35	196	5,035
受講生数50人未満	1,496	3	5	14	23	17	15	4	5	21	5	6	95	1,709
専任教員	4,759	63	47	105	123	168	64	48	59	107	21	31	255	5,850
非常勤教員	701	3	10	15	39	36	18	5	3	13	5	10	36	894

■特にな  
い ■受講者  
が多  
すぎる ■マイク  
の使  
用  
大  
き  
な  
声  
で  
話  
し  
て  
ほ  
し  
い ■は  
っ  
き  
り  
と  
し  
た  
声  
で  
話  
す  
と  
よ  
く  
聞  
き  
取  
れ  
る ■板  
書  
ス  
ラ  
イ  
ド  
配  
布  
資  
料  
が  
よ  
く  
見  
え  
な  
い ■板  
書  
ス  
ラ  
イ  
ド  
の  
切  
り  
替  
え  
な  
ど  
授  
業  
進  
行  
が  
遅  
い ■黒  
板  
や  
プ  
ロ  
ジ  
ェ  
ク  
タ  
ー  
を  
も  
っ  
と  
利  
用 ■私  
語  
等  
授  
業  
を  
妨  
げ  
る  
行  
為  
に  
は  
注  
意  
し  
て  
ほ  
し  
い ■授  
業  
の  
開  
始  
終  
了  
時  
刻  
を  
守  
っ  
て  
ほ  
し  
い ■時  
間  
配  
分  
を  
考  
え  
て  
進  
め  
て  
ほ  
し  
い ■授  
業  
時  
間  
外  
の  
学  
習  
方  
法  
を  
示  
し  
て  
ほ  
し  
い ■そ  
の  
他 ■未  
回  
答



E.10) 実験・演習・実技科目について（講義・演習科目は回答不要）（最大3項目回答可）

	特にない	室内が雑然としていて危ないと感じる	実験・実習するスペースが狭い	実験室・実習室の環境を良くしてほしい	器具や機器を整備・補充してほしい	TAの態度指導力に問題がある	講義の理解の助けになる内容にしてほしい	その他	未回答	計
全学	4,675	5	19	9	13	17	34	23	1,682	6,477
必修科目	1,398	0	9	3	11	14	29	13	528	2,005
選択科目	3,277	5	10	6	2	3	5	10	1,154	4,472
講義科目	2,399	1	3	3	0	1	6	10	1,235	3,658
演習・実験等の科目	2,276	4	16	6	13	16	28	13	447	2,819
教養科目	934	0	1	1	1	0	2	6	431	1,376
専門科目	3,741	5	18	8	12	17	32	17	1,251	5,101
受講生数50人以上	3,434	4	16	3	12	15	32	22	1,254	4,792
受講生数50人未満	1,241	1	3	6	1	2	2	1	428	1,685
専任教員	4,090	4	16	9	13	15	31	20	1,431	5,629
非常勤教員	585	1	3	0	0	2	3	3	251	848

■ 特にない     
 ■ 室内が雑然としていて危ないと感じる     
 ■ 実験・実習するスペースが狭い     
 ■ 実験室・実習室の環境を良くしてほしい     
 ■ 器具や機器を整備・補充してほしい     
 ■ TAの態度指導力に問題がある     
 ■ 講義の理解の助けになる内容にしてほしい     
 ■ その他     
 ■ 未回答

