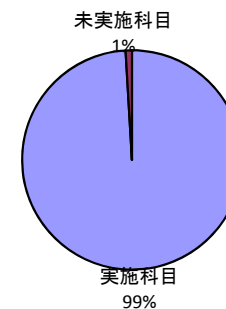


平成28年度 前期 学生による授業評価アンケート 集計結果

1. アンケート回収科目数

当該期 開講科目数	アンケート 回収科目数	アンケート 回収率(1)	アンケート 実施科目数(2)
108	107	99.1%	104

- 1 当該期開講科目数に対するアンケート回収科目数の割合です。
- 2 履修者5名以下の科目、通年の科目、学外実習科目は除いています。



2. アンケート回答数

	実施対象者数延べ人数	回答数
全学	5,222	4,500
必修科目	2,076	1,804
選択科目	3,146	2,696
講義科目	2,753	2,464
演習・実験等の科目	2,469	2,036
教養科目	910	819
専門科目	4,312	3,681
受講生数50人以上	3,171	2,732
受講生数50人未満	2,051	1,768
専任教員	4,082	3,461
非常勤教員	1,140	1,039

3. 質問項目毎の集計

表の見方、その他質問があれば、FD委員までご連絡下さい。

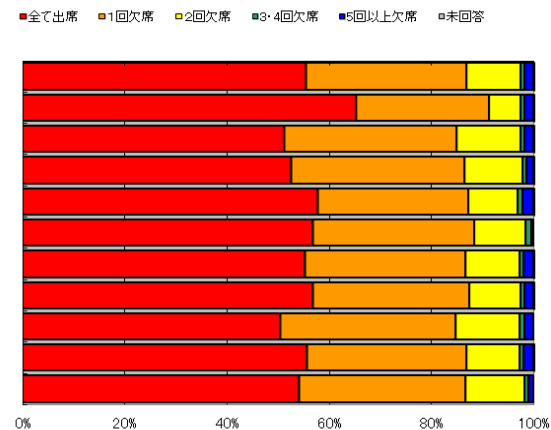
【表の見方】

各項目の回答数および、その合計を表示

A. 1) この授業にどの程度出席しましたか

	全て出席	1回欠席	2回欠席	3・4回欠席	5回以上欠席	未回答	計	
全科目の集計結果	2,493	1,414	473	38	70	2	4,490	
科目分類による集計結果	必修科目	887	354	83	12	20	1	1,357
	選択科目	1,606	1,060	390	26	50	1	3,133
	講義科目	1,083	698	237	14	25	1	2,058
	演習・実験等の科目	1,410	716	236	24	45	1	2,432
	教養科目	208	115	37	4	1	0	365
受講生数による集計結果	専門科目	2,285	1,299	436	34	69	2	4,125
	受講生数50人以上	2,009	1,087	352	30	54	2	3,534
教員分類による集計結果	受講生数50人未満	484	327	121	8	16	0	958
	専任教員	2,116	1,188	392	33	64	2	3,795
	非常勤教員	377	226	81	5	6	0	695

数値は、回答数及び、未回答数



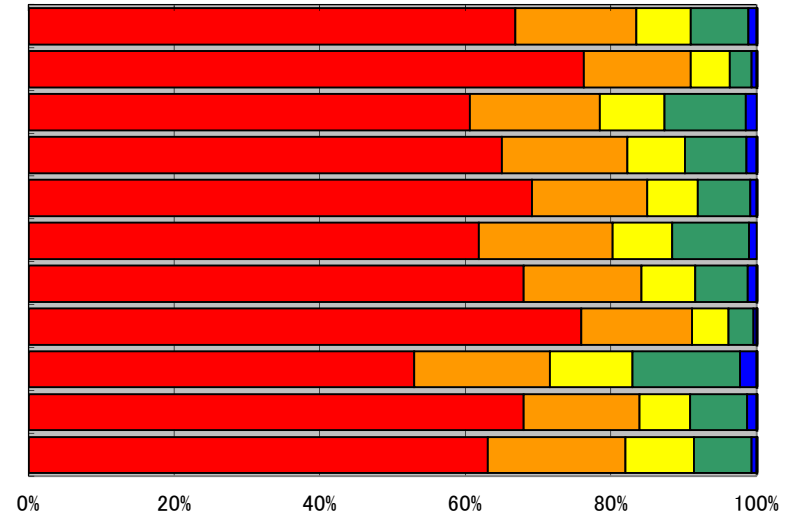
左の表を、グラフ化したもの(未回答を含みます)

【A】授業に対する学生の取り組みについて

A. 1) この授業にどの程度出席しましたか

	全て出席	1回欠席	2回欠席	3・4回欠席	5回以上欠席	未回答	計
全学	3,009	746	338	354	51	2	4,500
必修科目	1,376	265	97	54	10	2	1,804
選択科目	1,633	481	241	300	41	0	2,696
講義科目	1,602	424	196	207	34	1	2,464
演習・実験等の科目	1,407	322	142	147	17	1	2,036
教養科目	506	151	67	86	9	0	819
専門科目	2,503	595	271	268	42	2	3,681
受講生数50人以上	2,073	416	138	92	12	1	2,732
受講生数50人未満	936	330	200	262	39	1	1,768
専任教員	2,354	549	241	271	45	1	3,461
非常勤教員	655	197	97	83	6	1	1,039

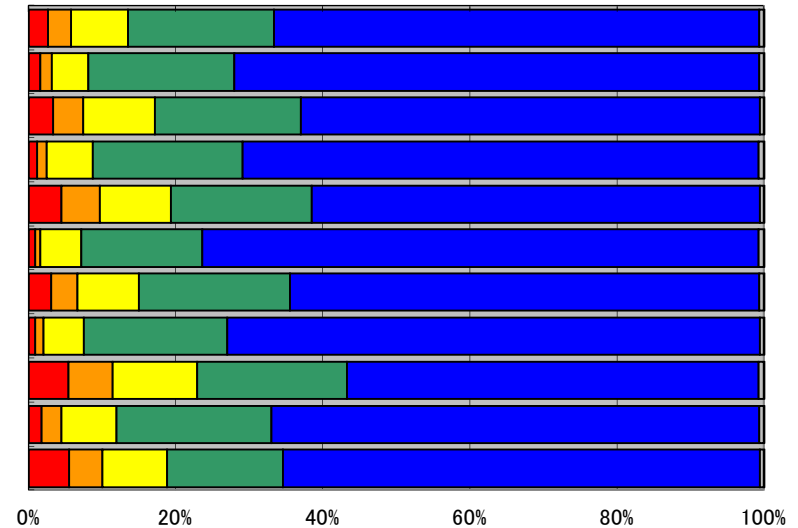
■全て出席 ■1回欠席 ■2回欠席 ■3・4回欠席 ■5回以上欠席 □未回答



A. 2) 授業時間外にどの程度、学習しましたか

	3時間程度 がそれ以上	2時間程度	1時間程度	30分程度	全くしなかった	未回答	計
全学	118	138	352	893	2,969	30	4,500
必修科目	28	28	90	358	1,287	13	1,804
選択科目	90	110	262	535	1,682	17	2,696
講義科目	28	31	156	502	1,729	18	2,464
演習・実験等の科目	90	107	196	391	1,240	12	2,036
教養科目	7	6	45	135	620	6	819
専門科目	111	132	307	758	2,349	24	3,681
受講生数50人以上	23	31	150	532	1,979	17	2,732
受講生数50人未満	95	107	202	361	990	13	1,768
専任教員	61	91	261	729	2,295	24	3,461
非常勤教員	57	47	91	164	674	6	1,039

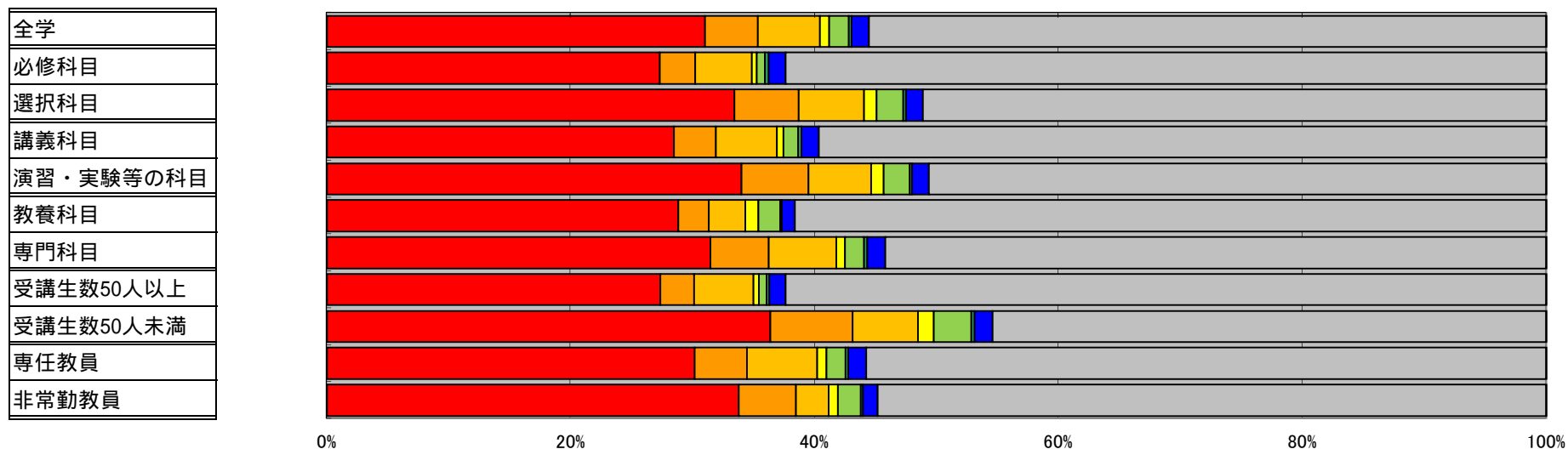
■3時間程度
がそれ以上 ■2時間程度 ■1時間程度 ■30分程度 ■全くしなかった □未回答



A. 3) 授業時間外の学習にどのように取り組みましたか (複数回答可)

	宿題などの課題	自主的な学習	教科書や参考書・資料	関連する図書や資料	教員に質問	エクステンションセンター	その他	未回答	計
全学	1,440	203	235	36	75	11	65	2,581	4,646
必修科目	501	54	85	7	13	5	26	1,145	1,836
選択科目	939	149	150	29	62	6	39	1,436	2,810
講義科目	720	87	126	14	30	7	36	1,509	2,529
演習・実験等の科目	720	116	109	22	45	4	29	1,072	2,117
教養科目	242	21	25	9	15	1	9	517	839
専門科目	1,198	182	210	27	60	10	56	2,064	3,807
受講生数50人以上	761	77	135	12	18	6	37	1,734	2,780
受講生数50人未満	679	126	100	24	57	5	28	847	1,866
専任教員	1,078	153	206	28	55	9	52	1,994	3,575
非常勤教員	362	50	29	8	20	2	13	587	1,071

■宿題などの課題 ■自主的な学習 ■教科書や参考書・資料 ■関連する図書や資料 ■教員に質問 ■エクステンションセンター ■その他 □未回答



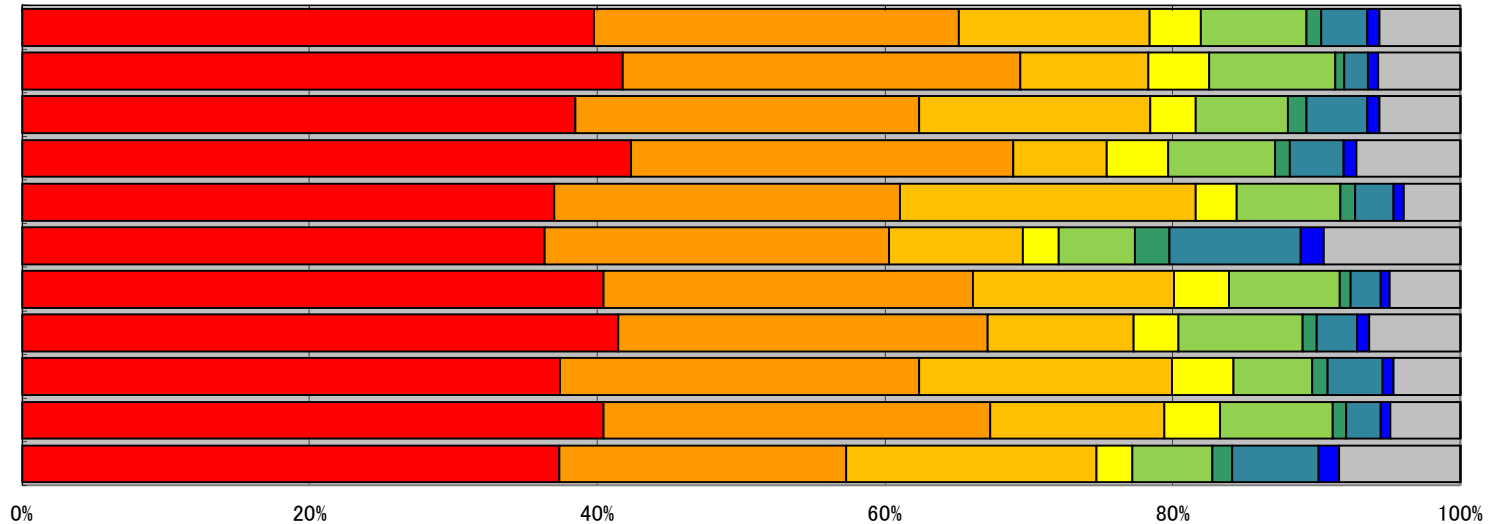
【B】この授業における学生の成長について

B.4) この授業を受けて良かった点は、何ですか（複数回答可）

	理解が深まった	興味、関心が高まった	技能・技術が向上した	他分野との関連性の理解が深まった	進路の参考になった	学習方法の改善に役立った	実社会で必要な力が高まった	その他	未回答	計
全学	2,438	1,556	812	220	450	62	197	50	347	6,132
必修科目	1,015	671	217	102	213	15	40	18	139	2,430
選択科目	1,423	885	595	118	237	47	157	32	208	3,702
講義科目	1,351	849	207	136	238	32	119	29	231	3,192
演習・実験等の科目	1,087	707	605	84	212	30	78	21	116	2,940
教養科目	363	239	93	25	53	24	91	16	95	999
専門科目	2,075	1,317	719	195	397	38	106	34	252	5,133
受講生数50人以上	1,489	922	365	112	311	35	100	30	229	3,593
受講生数50人未満	949	634	447	108	139	27	97	20	118	2,539
専任教員	1,942	1,291	581	187	376	44	117	31	235	4,804
非常勤教員	496	265	231	33	74	18	80	19	112	1,328

■ 理解が深まった
 ■ 興味、関心が高まった
 ■ 技能・技術が向上した
 ■ 他分野との関連性の理解が深まった
 ■ 進路の参考になった
 ■ 学習方法の改善に役立った
 ■ 実社会で必要な力が高まった
 ■ その他
 ■ 未回答

全学
必修科目
選択科目
講義科目
演習・実験等の科目
教養科目
専門科目
受講生数50人以上
受講生数50人未満
専任教員
非常勤教員

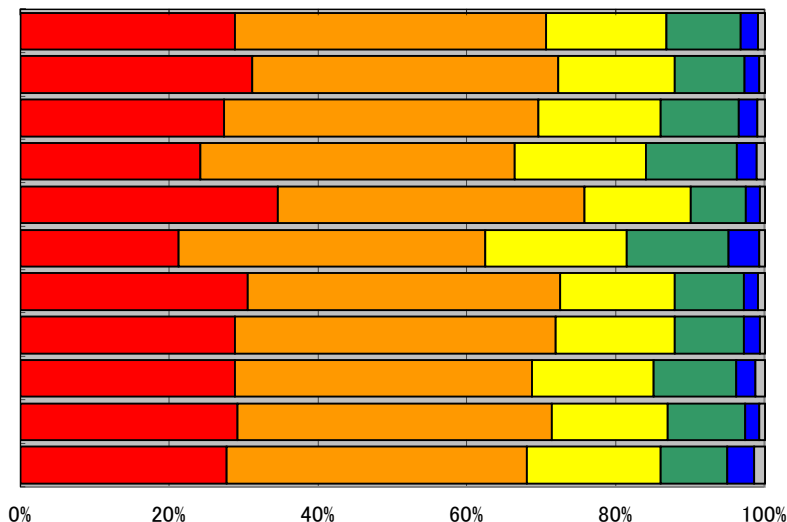


【C】総合評価

C. 5) この授業の目標を達成できましたか

	できた	だいたいできた	半分程度できた	少しかつ	できなかった	未回答	計
全学	1,298	1,880	725	451	105	41	4,500
必修科目	561	742	282	169	36	14	1,804
選択科目	737	1,138	443	282	69	27	2,696
講義科目	595	1,040	435	301	66	27	2,464
演習・実験等の科目	703	840	290	150	39	14	2,036
教養科目	174	337	156	112	34	6	819
専門科目	1,124	1,543	569	339	71	35	3,681
受講生数50人以上	788	1,176	436	255	59	18	2,732
受講生数50人未満	510	704	289	196	46	23	1,768
専任教員	1,010	1,461	539	358	67	26	3,461
非常勤教員	288	419	186	93	38	15	1,039

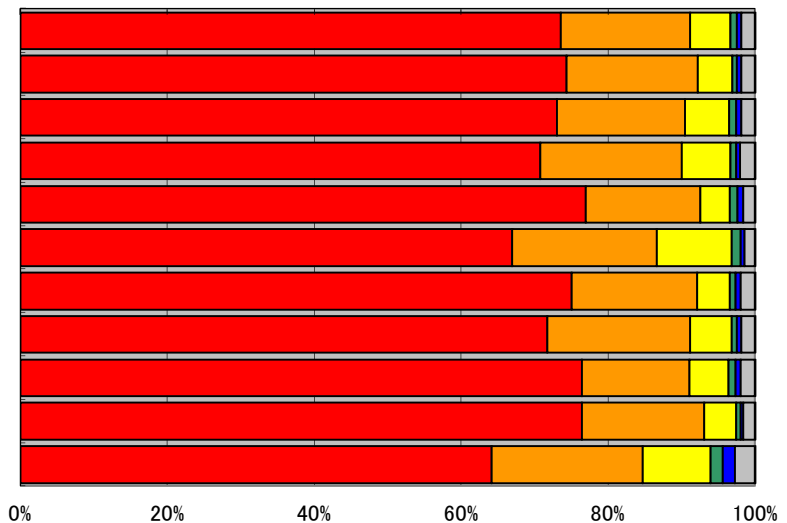
■できた ■だいたいできた ■半分程度できた ■少しかつ ■できなかった ■未回答



C. 6) 授業に対する教員の意欲が感じられましたか

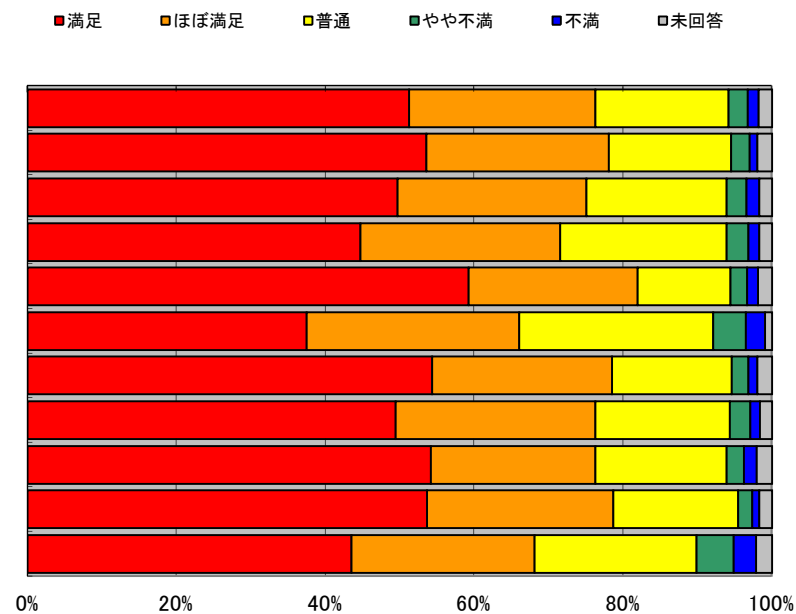
	感じられた	少し感じられた	どちらとも言えない	あまり感じられなかった	感じられなかった	未回答	計
全学	3,309	791	246	39	29	86	4,500
必修科目	1,340	322	85	12	11	34	1,804
選択科目	1,969	469	161	27	18	52	2,696
講義科目	1,743	474	163	19	13	52	2,464
演習・実験等の科目	1,566	317	83	20	16	34	2,036
教養科目	548	161	84	10	4	12	819
専門科目	2,761	630	162	29	25	74	3,681
受講生数50人以上	1,958	532	153	21	17	51	2,732
受講生数50人未満	1,351	259	93	18	12	35	1,768
専任教員	2,643	577	150	22	12	57	3,461
非常勤教員	666	214	96	17	17	29	1,039

■感じられた ■少し感じられた ■どちらとも言えない ■あまり感じられなかった ■感じられなかった ■未回答



C. 7) この授業に満足しましたか

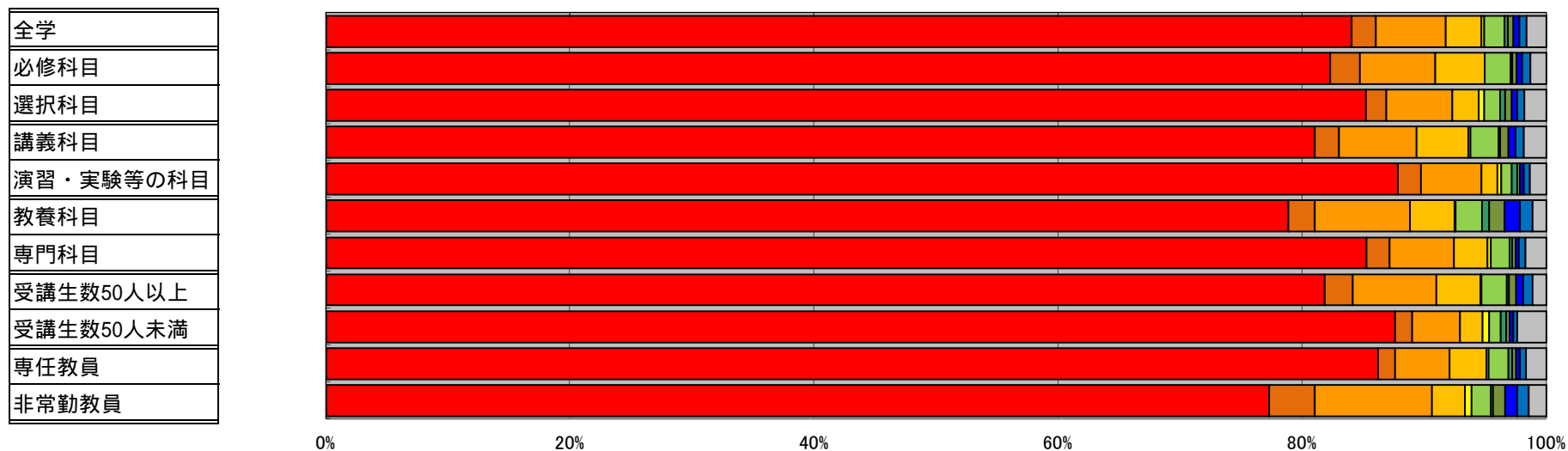
	満足	ほぼ満足	普通	やや不満	不満	未回答	計
全学	2,308	1,124	804	117	65	82	4,500
必修科目	967	441	297	44	20	35	1,804
選択科目	1,341	683	507	73	45	47	2,696
講義科目	1,102	661	550	72	36	43	2,464
演習・実験等の科目	1,206	463	254	45	29	39	2,036
教養科目	307	234	213	36	21	8	819
専門科目	2,001	890	591	81	44	74	3,681
受講生数50人以上	1,350	734	492	76	35	45	2,732
受講生数50人未満	958	390	312	41	30	37	1,768
専任教員	1,856	868	578	66	33	60	3,461
非常勤教員	452	256	226	51	32	22	1,039



【E】この授業の目標を達成するために、どのような点を考慮してほしいと感じているか
E. 8) 授業の手法について(最大3項目回答可)

	特にない	学習目標を 明示してほしい	説明に工夫を 加えてほしい	1回の授業で 扱う量が多い	1回の授業で 扱う量が少ない	教科書等が 少し平易がよい	教科書等の レベルが少し 高くてもよい	授業に参加 できるように してほしい	演習をもっと やってほしい	その他	未回答	計
全学	3,936	92	268	137	12	77	13	22	22	28	76	4,683
必修科目	1,552	46	116	77	0	40	2	7	9	12	25	1,886
選択科目	2,384	46	152	60	12	37	11	15	13	16	51	2,797
講義科目	2,098	52	164	110	5	59	4	17	16	17	48	2,590
演習・実験等の科目	1,838	40	104	27	7	18	9	5	6	11	28	2,093
教養科目	690	19	68	32	1	19	5	11	11	9	10	875
専門科目	3,246	73	200	105	11	58	8	11	11	19	66	3,808
受講生数50人以上	2,349	66	197	104	2	60	5	17	16	22	33	2,871
受講生数50人未満	1,587	26	71	33	10	17	8	5	6	6	43	1,812
専任教員	3,069	50	160	107	6	59	11	11	11	17	60	3,561
非常勤教員	867	42	108	30	6	18	2	11	11	11	16	1,122

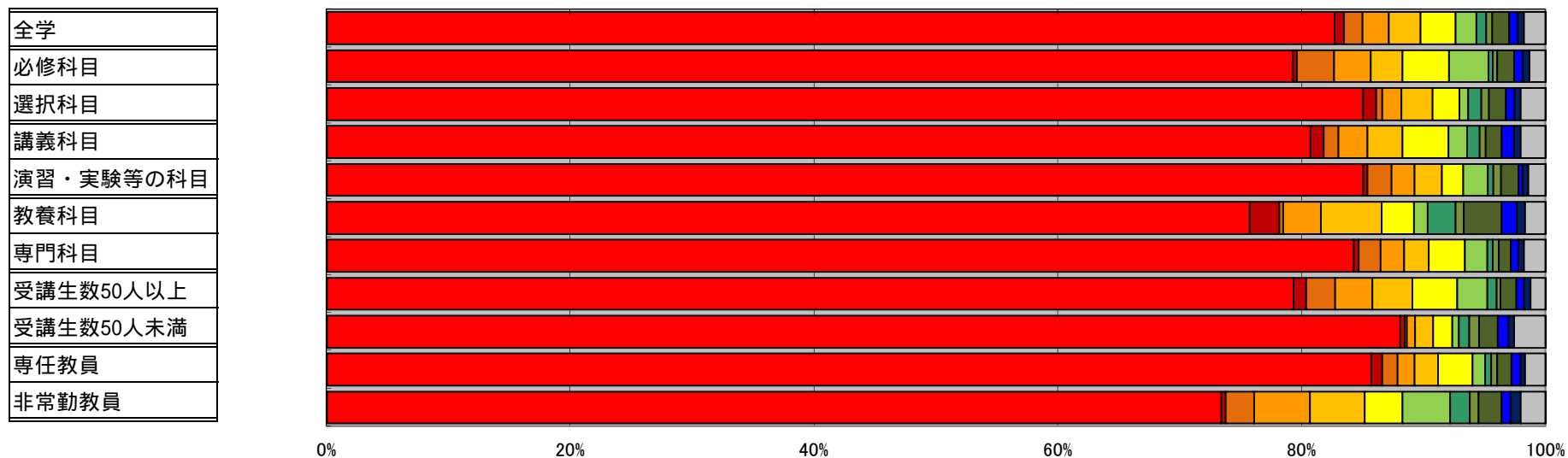
■特にない
 ■学習目標を明示してほしい
 ■説明に工夫を加えてほしい
 ■1回の授業で扱う量が多い
 ■1回の授業で扱う量が少ない
 ■教科書等が少し平易がよい
 ■教科書等のレベルが少し高くてもよい
 ■授業に参加できるようにしてほしい
 ■演習をもっとやってほしい
 ■その他
 □未回答



E.9) 授業の進行と教材の提示について (最大3項目回答可)

	特にな い	受講者 が多 すぎる	マイク の使 用 大 き な 声 で 話 し て ほ し い	は っ き り と し た 声 で 話 す と よ く 聞 き 取 れ る	板 書 ス ラ イ ド 配 布 資 料 が よ く 見 え な い	板 書 ス ラ イ ド の 切 り 替 え な ど 授 業 進 行 が 遅 い	黒 板 や プ ロ ジ ェ ク タ ー を も っ と 利 用	私 語 等 授 業 を 妨 げ る 行 為 に は 注 意 し て ほ し い	授 業 の 開 始 終 了 時 刻 を 守 っ て ほ し い	時 間 配 分 を 考 え て 進 め て ほ し い	授 業 時 間 外 の 学 習 方 法 を 示 し て ほ し い	そ の 他	未 回 答	計
全学	3,911	36	73	102	122	136	82	37	25	65	35	23	84	4,731
必修科目	1,531	6	59	58	50	74	62	7	7	27	14	10	26	1,931
選択科目	2,380	30	14	44	72	62	20	30	18	38	21	13	58	2,800
講義科目	2,089	28	31	62	74	98	39	27	12	34	27	14	53	2,588
演習・実験等の科目	1,822	8	42	40	48	38	43	10	13	31	8	9	31	2,143
教養科目	665	21	3	27	44	23	10	20	6	27	11	6	15	878
専門科目	3,246	15	70	75	78	113	72	17	19	38	24	17	69	3,853
受講生数50人以上	2,316	30	69	90	95	108	72	22	10	37	19	15	37	2,920
受講生数50人未満	1,595	6	4	12	27	28	10	15	15	28	16	8	47	1,811
専任教員	3,061	32	46	49	70	100	37	18	17	43	26	14	60	3,573
非常勤教員	850	4	27	53	52	36	45	19	8	22	9	9	24	1,158

■特にな
い ■受講者
が多
すぎる ■マイク
の使
用
大
き
な
声
で
話
し
て
ほ
し
い ■は
っ
き
り
と
し
た
声
で
話
す
と
よ
く
聞
き
取
れ
る ■板
書
ス
ラ
イ
ド
配
布
資
料
が
よ
く
見
え
な
い ■板
書
ス
ラ
イ
ド
の
切
り
替
え
な
ど
授
業
進
行
が
遅
い ■黒
板
や
プ
ロ
ジ
ェ
ク
タ
ー
を
も
っ
と
利
用 ■私
語
等
授
業
を
妨
げ
る
行
為
に
は
注
意
し
て
ほ
し
い ■授
業
の
開
始
終
了
時
刻
を
守
っ
て
ほ
し
い ■時
間
配
分
を
考
え
て
進
め
て
ほ
し
い ■授
業
時
間
外
の
学
習
方
法
を
示
し
て
ほ
し
い ■そ
の
他 ■未
回
答



E.10) 実験・演習・実技科目について（講義・演習科目は回答不要）（最大3項目回答可）

	特にない	室内が雑然としていて危ないと感じる	実験・実習するスペースが狭い	実験室・実習室の環境を良くしてほしい	器具や機器を整備・補充してほしい	TAの態度指導力に問題がある	講義の理解の助けになる内容にしてほしい	その他	未回答	計
全学	3,660	5	7	9	7	6	13	4	799	4,510
必修科目	1,435	3	2	3	2	2	10	1	350	1,808
選択科目	2,225	2	5	6	5	4	3	3	449	2,702
講義科目	1,885	3	4	3	2	2	9	1	560	2,469
演習・実験等の科目	1,775	2	3	6	5	4	4	3	239	2,041
教養科目	650	0	2	3	2	1	1	1	161	821
専門科目	3,010	5	5	6	5	5	12	3	638	3,689
受講生数50人以上	2,179	3	3	5	3	4	9	3	528	2,737
受講生数50人未満	1,481	2	4	4	4	2	4	1	271	1,773
専任教員	2,800	5	6	6	6	3	10	4	629	3,469
非常勤教員	860	0	1	3	1	3	3	0	170	1,041

■ 特にない
 ■ 室内が雑然としていて危ないと感じる
 ■ 実験・実習するスペースが狭い
 ■ 実験室・実習室の環境を良くしてほしい
 ■ 器具や機器を整備・補充してほしい
 ■ TAの態度指導力に問題がある
 ■ 講義の理解の助けになる内容にしてほしい
 ■ その他
 ■ 未回答

全学
必修科目
選択科目
講義科目
演習・実験等の科目
教養科目
専門科目
受講生数50人以上
受講生数50人未満
専任教員
非常勤教員

