

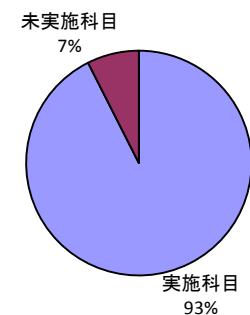
平成27年度 後期 学生による授業評価アンケート 集計結果

1. アンケート回収科目数

当該期 開講科目数	アンケート 回収科目数	アンケート 回収率(※1)	アンケート 実施科目数(※2)
134	124	92.5%	121

※1 当該期開講科目数に対するアンケート回収科目数の割合です。

※2 履修者5名以下の科目、通年の科目、学外実習科目は除いています。



2. アンケート回答数

	実施対象者数延べ人数	回答数
全学	6,444	5,108
必修科目	2,197	1,755
選択科目	4,247	3,353
講義科目	761	624
演習・実験等の科目	5,683	4,484
教養科目	2,764	2,313
専門科目	3,680	2,795
受講生数50人以上	4,300	3,649
受講生数50人未満	2,144	1,459
専任教員	5,396	4,238
非常勤教員	1,048	870

### 3. 質問項目毎の集計

表の見方、その他質問があれば、FD委員までご連絡下さい。

**【表の見方】**      そう思う～そう思わないを、5～1のスコアとし、その平均値(未回答は集計より除外)

I. (1) あなたはこの授業にどのくらい出席しましたか。

	全部出席	1～2回欠席	3～4回欠席	5回以上欠席	わからない	未回答	平均値
<b>全科目の集計結果</b>	860	1,390	1,733	353	318	5	3.46
<b>科目分類による集計結果</b>							
必修科目	178	246	499	70	63	1	3.38
選択科目	682	1,144	1,234	283	255	4	3.48
講義科目	442	723	1,029	218	193	2	3.39
演習・実験等の科目	418	667	704	135	125	3	3.55
教養科目	183	320	307	73	53	0	3.54
専門科目	677	1,070	1,426	280	265	5	3.43
<b>受講生数による集計結果</b>							
受講生数50人以上	504	824	896	181	169	3	3.51
受講生数50人未満	356	566	837	172	149	2	3.39
<b>教員分類による集計結果</b>							
専任教員	722	1,196	1,500	299	258	5	3.46
非常勤教員	138	194	233	54	60	0	3.44

■全部出席 ■1～2回欠席 ■3～4回欠席 ■5回以上欠席 ■わからない □未回答

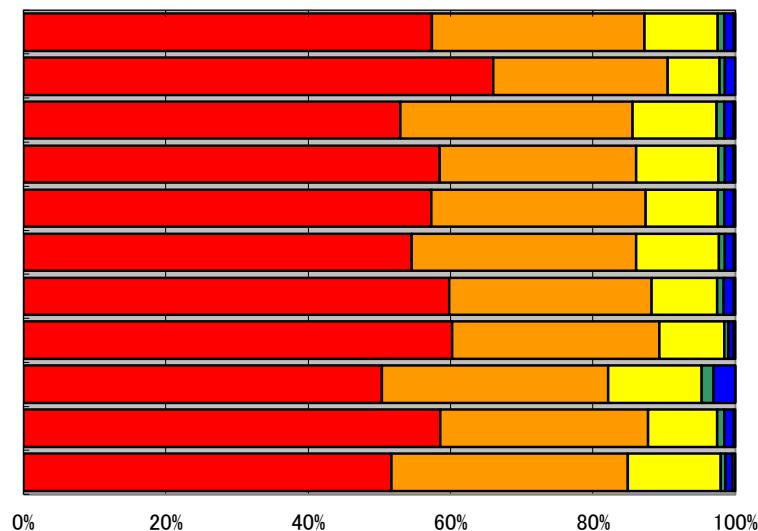
左の表を、グラフ化したもの(未回答を含みます)

数値は、回答数及び、未回答数

I. (1) あなたはこの授業にどのくらい出席しましたか。

	全部出席	1～2回欠席	3～4回欠席	5回以上欠席	わからない	未回答	平均値
全学	2,933	1,525	524	47	69	10	4.41
必修科目	1,158	430	128	13	26	0	4.53
選択科目	1,775	1,095	396	34	43	10	4.35
講義科目	365	172	72	6	7	2	4.42
演習・実験等の科目	2,568	1,353	452	41	62	8	4.41
教養科目	1,261	730	268	20	29	5	4.38
専門科目	1,672	795	256	27	40	5	4.45
受講生数50人以上	2,198	1,061	333	22	27	8	4.48
受講生数50人未満	735	464	191	25	42	2	4.25
専任教員	2,483	1,236	411	41	60	7	4.43
非常勤教員	450	289	113	6	9	3	4.34

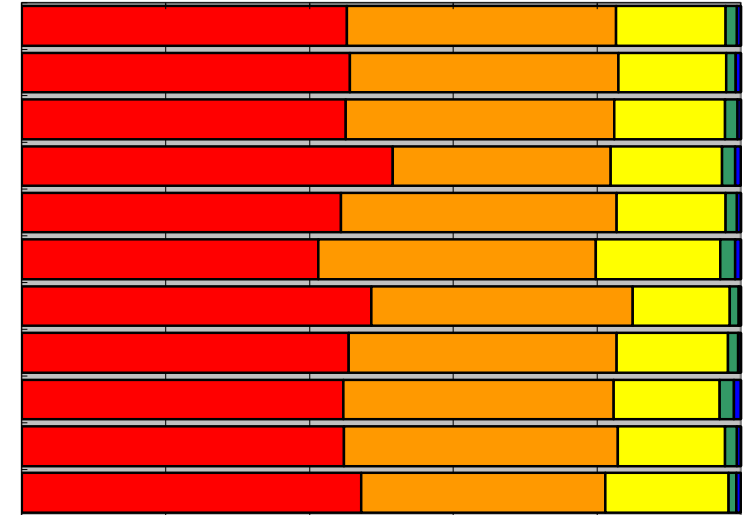
■全部出席 ■1～2回欠席 ■3～4回欠席 ■5回以上欠席 ■わからない □未回答



I. (2) この授業に積極的に参加した。

	そう思う	ややそう思う	どちらとも いえない	あまりそう思わ ない	そう思わない	未回答	平均値
全学	2,311	1,910	778	81	24	4	4.25
必修科目	801	656	263	23	11	1	4.26
選択科目	1,510	1,254	515	58	13	3	4.25
講義科目	322	189	97	11	5	0	4.30
演習・実験等の科目	1,989	1,721	681	70	19	4	4.25
教養科目	953	894	400	47	16	3	4.18
専門科目	1,358	1,016	378	34	8	1	4.32
受講生数50人以上	1,659	1,361	563	52	12	2	4.26
受講生数50人未満	652	549	215	29	12	2	4.24
専任教員	1,900	1,615	629	71	19	4	4.25
非常勤教員	411	295	149	10	5	0	4.26

■そう思う ■ややそう思う ■どちらとも  
いえない ■あまりそう思わない ■そう思わない □未回答

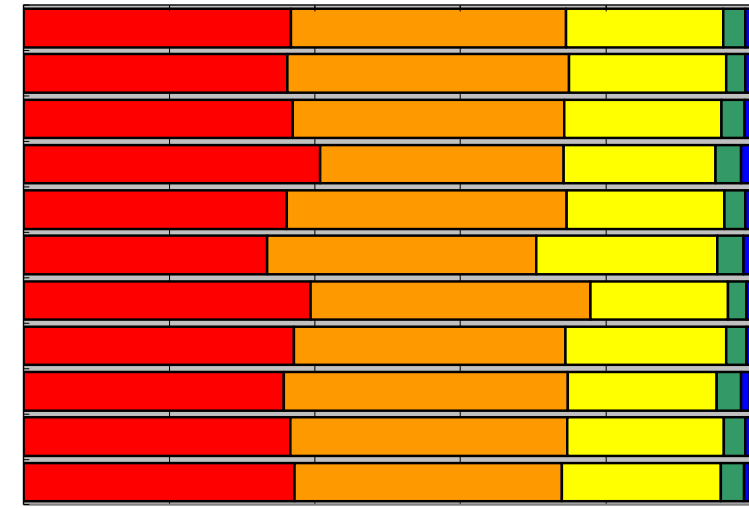


0% 20% 40% 60% 80% 100%

I. (3) この授業の履修にあたって十分な準備ができていた。

	そう思う	ややそう思う	どちらとも いえない	あまりそう思わ ない	そう思わない	未回答	平均値
全学	1,875	1,931	1,103	152	42	5	4.07
必修科目	636	679	379	46	15	0	4.07
選択科目	1,239	1,252	724	106	27	5	4.07
講義科目	254	209	130	22	9	0	4.08
演習・実験等の科目	1,621	1,722	973	130	33	5	4.06
教養科目	774	855	575	82	24	3	3.98
専門科目	1,101	1,076	528	70	18	2	4.14
受講生数50人以上	1,354	1,362	804	103	24	2	4.07
受講生数50人未満	521	569	299	49	18	3	4.05
専任教員	1,551	1,612	913	124	35	3	4.07
非常勤教員	324	319	190	28	7	2	4.07

■そう思う ■ややそう思う ■どちらとも  
いえない ■あまりそう思わない ■そう思わない □未回答

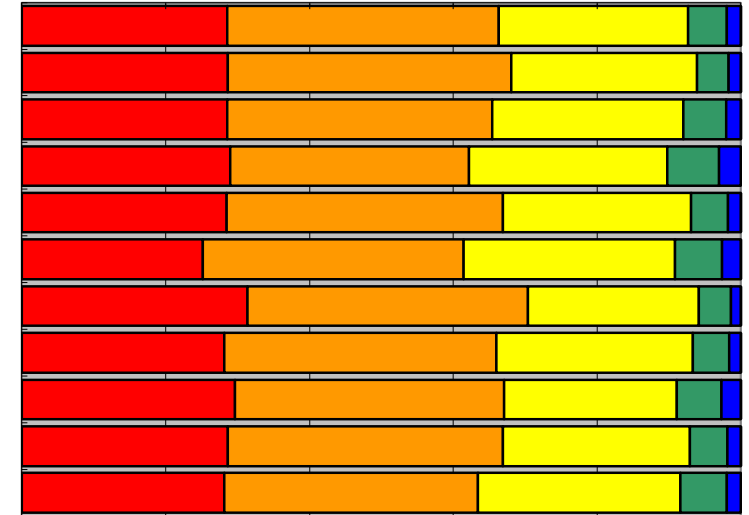


0% 20% 40% 60% 80% 100%

I. (4) この授業をきっかけにして発展的な勉強をした。

	そう思う	ややそう思う	どちらとも いえない	あまりそう思わ ない	そう思わない	未回答	平均値
全学	1,460	1,929	1,345	277	93	4	3.86
必修科目	503	692	453	78	28	1	3.89
選択科目	957	1,237	892	199	65	3	3.84
講義科目	181	207	172	45	19	0	3.78
演習・実験等の科目	1,279	1,722	1,173	232	74	4	3.87
教養科目	582	839	680	152	57	3	3.75
専門科目	878	1,090	665	125	36	1	3.95
受講生数50人以上	1,027	1,383	995	186	56	2	3.86
受講生数50人未満	433	546	350	91	37	2	3.86
専任教員	1,215	1,622	1,100	221	76	4	3.87
非常勤教員	245	307	245	56	17	0	3.81

■そう思う ■ややそう思う ■どちらとも  
いえない ■あまりそう思わない ■そう思わない □未回答

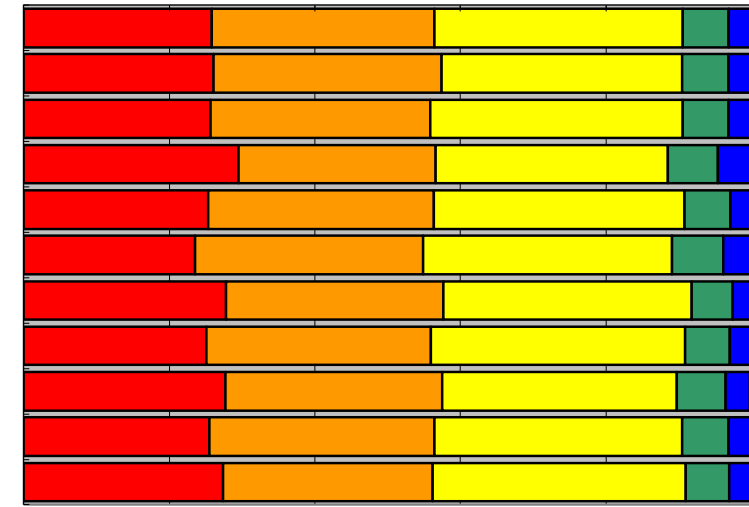


0% 20% 40% 60% 80% 100%

I. (5) 授業概要（シラバス）は受講に役立った。

	そう思う	ややそう思う	どちらとも いえない	あまりそう思わ ない	そう思わない	未回答	平均値
全学	1,320	1,561	1,743	322	157	5	3.70
必修科目	458	549	581	111	56	0	3.71
選択科目	862	1,012	1,162	211	101	5	3.69
講義科目	184	169	199	43	29	0	3.70
演習・実験等の科目	1,136	1,392	1,544	279	128	5	3.70
教養科目	544	725	790	164	86	4	3.64
専門科目	776	836	953	158	71	1	3.75
受講生数50人以上	916	1,126	1,273	224	108	2	3.69
受講生数50人未満	404	435	470	98	49	3	3.72
専任教員	1,082	1,310	1,441	270	131	4	3.69
非常勤教員	238	251	302	52	26	1	3.72

■そう思う ■ややそう思う ■どちらとも  
いえない ■あまりそう思わない ■そう思わない □未回答

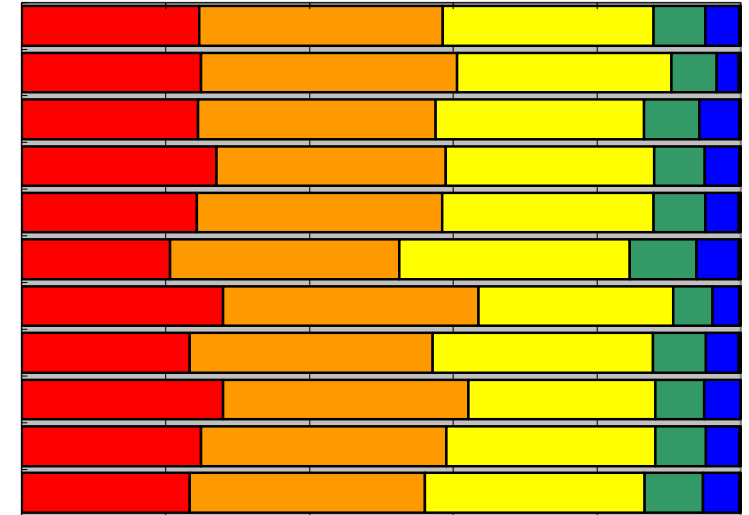


0% 20% 40% 60% 80% 100%

I. (6) この授業の予習、復習をした。

	そう思う	ややそう思う	どちらとも いえない	あまりそう思わ ない	そう思わない	未回答	平均値
全学	1,260	1,731	1,497	368	240	12	3.67
必修科目	437	625	524	110	54	5	3.73
選択科目	823	1,106	973	258	186	7	3.63
講義科目	169	199	181	44	30	1	3.70
演習・実験等の科目	1,091	1,532	1,316	324	210	11	3.66
教養科目	477	738	741	214	136	7	3.52
専門科目	783	993	756	154	104	5	3.79
受講生数50人以上	852	1,233	1,117	269	168	10	3.64
受講生数50人未満	408	498	380	99	72	2	3.74
専任教員	1,057	1,446	1,231	298	196	10	3.68
非常勤教員	203	285	266	70	44	2	3.61

■そう思う ■ややそう思う ■どちらとも  
いえない ■あまりそう思わない ■そう思わない □未回答

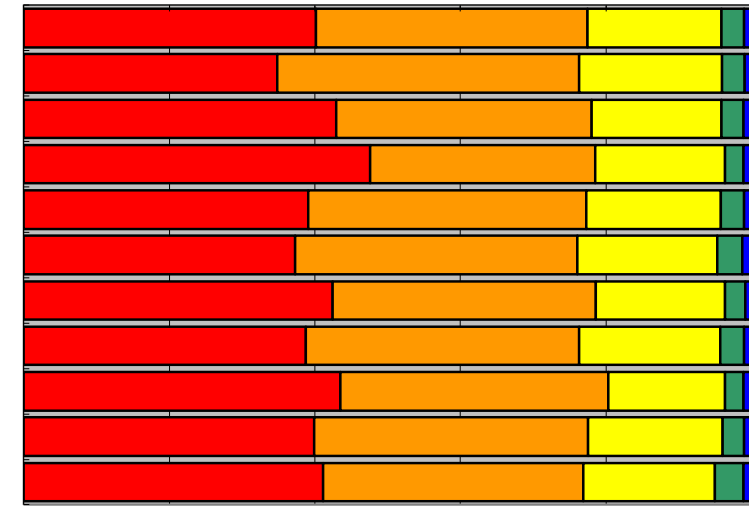


0% 20% 40% 60% 80% 100%

II. (1) 聞きやすい話し方だった。

	そう思う	ややそう思う	どちらとも いえない	あまりそう思わ ない	そう思わない	未回答	平均値
全学	2,049	1,907	940	158	53	1	4.12
必修科目	611	728	344	55	17	0	4.06
選択科目	1,438	1,179	596	103	36	1	4.16
講義科目	297	193	111	16	7	0	4.21
演習・実験等の科目	1,752	1,714	829	142	46	1	4.11
教養科目	862	897	445	79	29	1	4.07
専門科目	1,187	1,010	495	79	24	0	4.17
受講生数50人以上	1,414	1,370	706	121	38	0	4.10
受講生数50人未満	635	537	234	37	15	1	4.19
専任教員	1,691	1,596	783	124	43	1	4.13
非常勤教員	358	311	157	34	10	0	4.12

■そう思う ■ややそう思う ■どちらとも  
いえない ■あまりそう思わない ■そう思わない □未回答

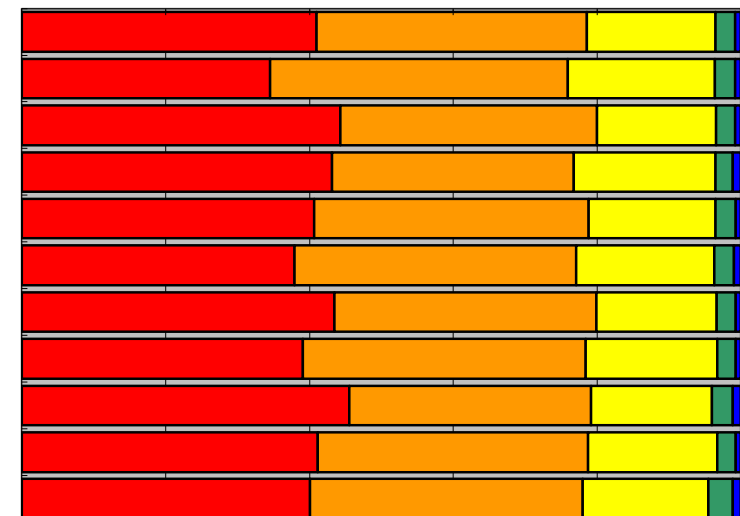


0% 20% 40% 60% 80% 100%

Ⅱ. (2) 各回の授業の進度が適切だった。

	そう思う	ややそう思う	どちらとも いえない	あまりそう思わ ない	そう思わない	未回答	平均値
全学	2,092	1,924	913	139	39	1	4.15
必修科目	606	727	359	50	13	0	4.06
選択科目	1,486	1,197	554	89	26	1	4.20
講義科目	269	210	123	15	7	0	4.15
演習・実験等の科目	1,823	1,714	790	124	32	1	4.15
教養科目	877	906	445	64	20	1	4.11
専門科目	1,215	1,018	468	75	19	0	4.19
受講生数50人以上	1,427	1,434	668	96	24	0	4.14
受講生数50人未満	665	490	245	43	15	1	4.20
専任教員	1,743	1,594	761	110	29	1	4.16
非常勤教員	349	330	152	29	10	0	4.13

■そう思う ■ややそう思う ■どちらとも  
いえない ■あまりそう思わない ■そう思わない □未回答

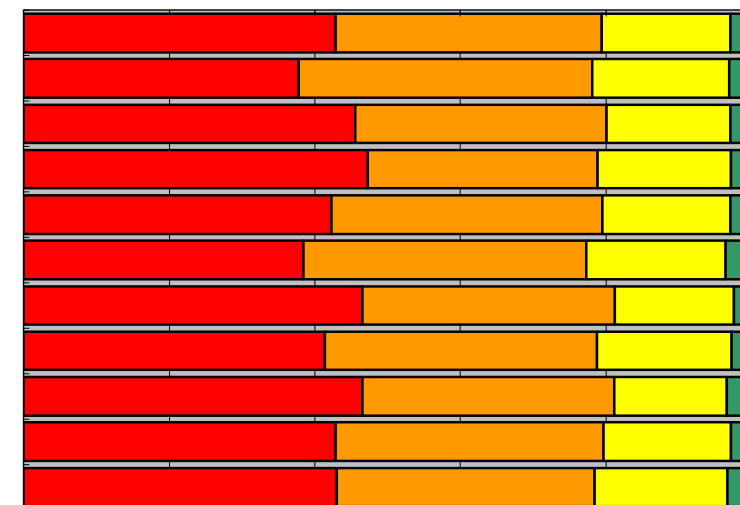


0% 20% 40% 60% 80% 100%

Ⅱ. (3) 各回の授業内容は明確だった。

	そう思う	ややそう思う	どちらとも いえない	あまりそう思わ ない	そう思わない	未回答	平均値
全学	2,189	1,867	901	117	33	1	4.19
必修科目	663	708	330	41	13	0	4.12
選択科目	1,526	1,159	571	76	20	1	4.22
講義科目	295	197	114	11	7	0	4.22
演習・実験等の科目	1,894	1,670	787	106	26	1	4.18
教養科目	888	899	444	62	19	1	4.11
専門科目	1,301	968	457	55	14	0	4.25
受講生数50人以上	1,510	1,363	675	80	21	0	4.17
受講生数50人未満	679	504	226	37	12	1	4.24
専任教員	1,815	1,559	742	95	26	1	4.19
非常勤教員	374	308	159	22	7	0	4.17

■そう思う ■ややそう思う ■どちらとも  
いえない ■あまりそう思わない ■そう思わない □未回答

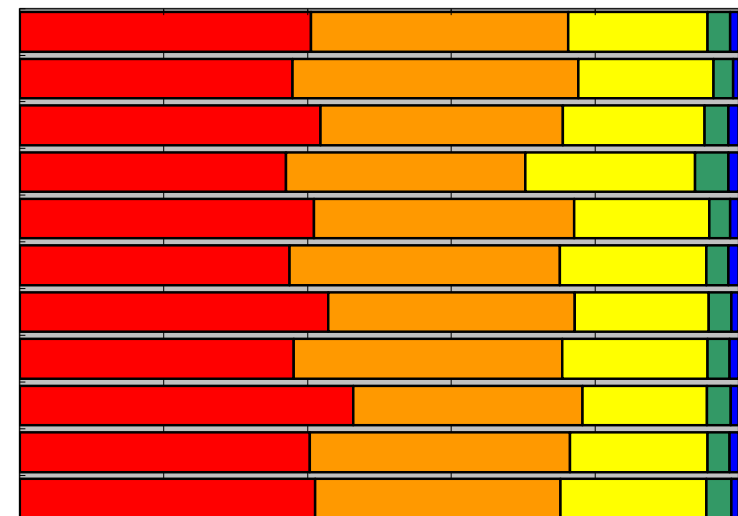


0% 20% 40% 60% 80% 100%

Ⅱ. (4) 十分な静肅性が保たれていた。

	そう思う	ややそう思う	どちらとも いえない	あまりそう思わ ない	そう思わない	未回答	平均値
全学	2,067	1,829	990	160	59	3	4.11
必修科目	665	699	329	49	12	1	4.12
選択科目	1,402	1,130	661	111	47	2	4.11
講義科目	231	208	147	29	9	0	4.00
演習・実験等の科目	1,836	1,621	843	131	50	3	4.13
教養科目	868	870	470	72	31	2	4.07
専門科目	1,199	959	520	88	28	1	4.15
受講生数50人以上	1,390	1,364	737	112	44	2	4.08
受講生数50人未満	677	465	253	48	15	1	4.19
専任教員	1,710	1,532	813	130	50	3	4.11
非常勤教員	357	297	177	30	9	0	4.11

■そう思う ■ややそう思う ■どちらとも  
いえない ■あまりそう思わない ■そう思わない □未回答

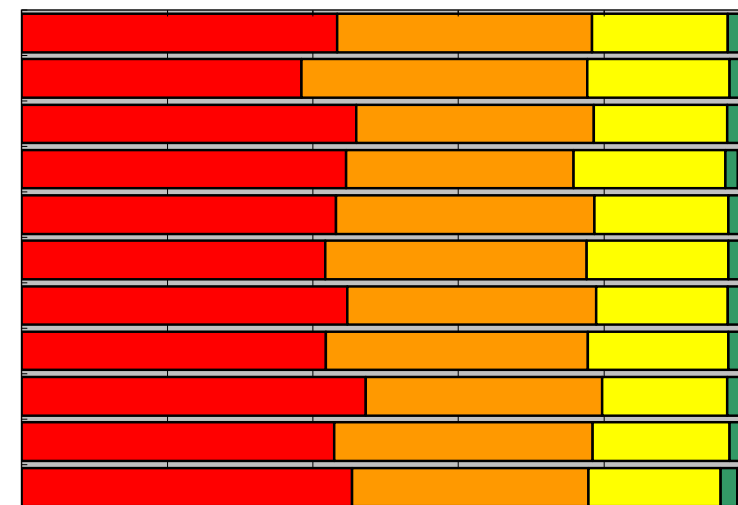


0% 20% 40% 60% 80% 100%

Ⅱ. (5) 教科書・配布プリントや参考文献が効果的だった。

	そう思う	ややそう思う	どちらとも いえない	あまりそう思わ ない	そう思わない	未回答	平均値
全学	2,215	1,785	956	102	39	11	4.18
必修科目	674	690	342	34	11	4	4.13
選択科目	1,541	1,095	614	68	28	7	4.21
講義科目	278	195	130	11	8	2	4.16
演習・実験等の科目	1,937	1,590	826	91	31	9	4.19
教養科目	964	831	451	42	20	5	4.16
専門科目	1,251	954	505	60	19	6	4.20
受講生数50人以上	1,525	1,312	705	69	29	9	4.16
受講生数50人未満	690	473	251	33	10	2	4.24
専任教員	1,820	1,503	798	82	26	9	4.18
非常勤教員	395	282	158	20	13	2	4.18

■そう思う ■ややそう思う ■どちらとも  
いえない ■あまりそう思わない ■そう思わない □未回答

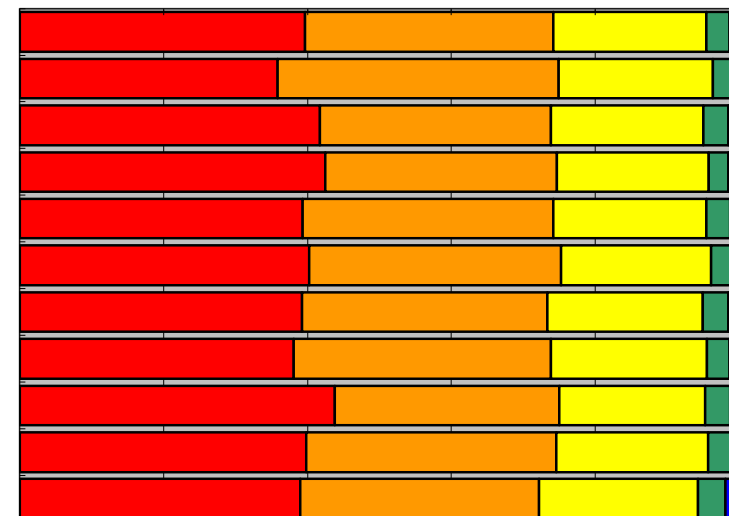


0% 20% 40% 60% 80% 100%

Ⅱ. (6) 板書の方法・映像視覚教材（パワーポイント、ビデオ等）の使用が効果的だった。

	そう思う	ややそう思う	どちらとも いえない	あまりそう思わ ない	そう思わない	未回答	平均値
全学	2,028	1,764	1,087	165	53	11	4.09
必修科目	629	687	376	46	15	2	4.07
選択科目	1,399	1,077	711	119	38	9	4.10
講義科目	265	201	132	17	8	1	4.12
演習・実験等の科目	1,763	1,563	955	148	45	10	4.08
教養科目	931	810	484	64	22	2	4.11
専門科目	1,097	954	603	101	31	9	4.07
受講生数50人以上	1,389	1,308	791	115	40	6	4.07
受講生数50人未満	639	456	296	50	13	5	4.14
専任教員	1,689	1,475	894	132	38	10	4.10
非常勤教員	339	289	193	33	15	1	4.04

■そう思う ■ややそう思う ■どちらとも  
いえない ■あまりそう思わない ■そう思わない □未回答

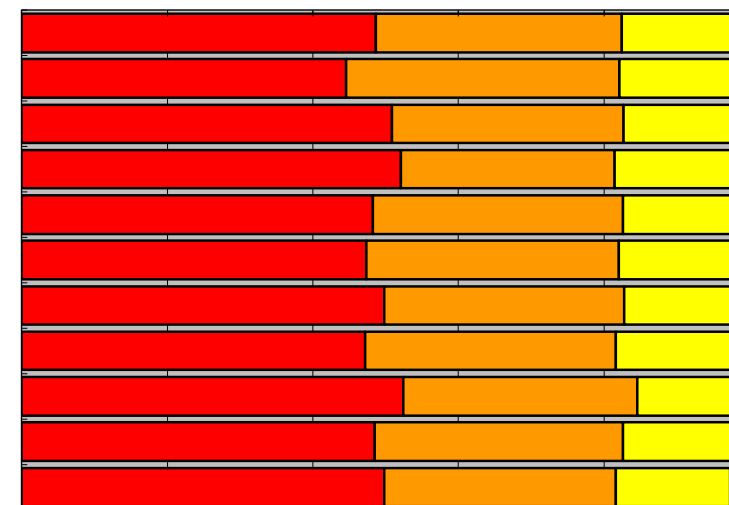


0% 20% 40% 60% 80% 100%

Ⅱ. (7) 教員は授業の準備を十分に行っていた。

	そう思う	ややそう思う	どちらとも いえない	あまりそう思わ ない	そう思わない	未回答	平均値
全学	2,487	1,725	795	65	22	14	4.29
必修科目	782	659	281	20	7	6	4.25
選択科目	1,705	1,066	514	45	15	8	4.32
講義科目	325	183	105	5	4	2	4.32
演習・実験等の科目	2,162	1,542	690	60	18	12	4.29
教養科目	1,096	802	372	23	13	7	4.28
専門科目	1,391	923	423	42	9	7	4.31
受講生数50人以上	1,722	1,256	594	53	14	10	4.27
受講生数50人未満	765	469	201	12	8	4	4.35
専任教員	2,054	1,448	658	50	18	10	4.29
非常勤教員	433	277	137	15	4	4	4.29

■そう思う ■ややそう思う ■どちらとも  
いえない ■あまりそう思わない ■そう思わない □未回答



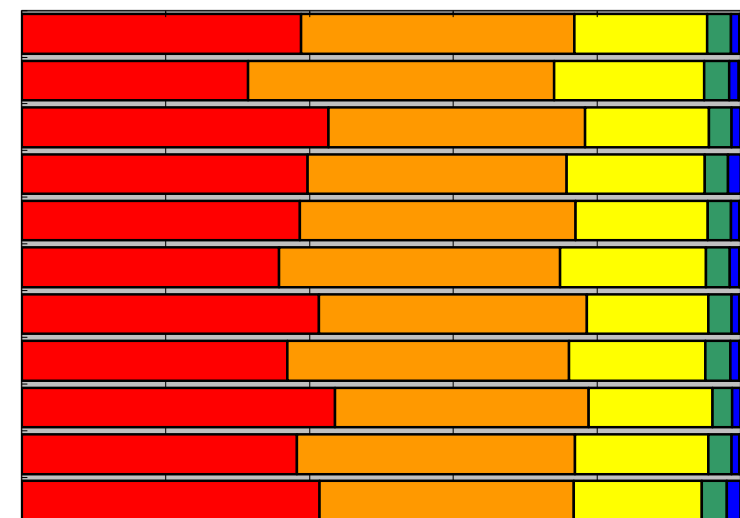
0% 20% 40% 60% 80% 100%



Ⅲ. (1) 理解しやすい授業だった。

	そう思う	ややそう思う	どちらとも いえない	あまりそう思わ ない	そう思わない	未回答	平均値
全学	1,983	1,944	944	166	61	10	4.10
必修科目	552	747	366	62	23	5	4.00
選択科目	1,431	1,197	578	104	38	5	4.16
講義科目	248	225	120	20	11	0	4.09
演習・実験等の科目	1,735	1,719	824	146	50	10	4.10
教養科目	827	904	470	76	31	5	4.05
専門科目	1,156	1,040	474	90	30	5	4.15
受講生数50人以上	1,348	1,429	692	126	46	8	4.07
受講生数50人未満	635	515	252	40	15	2	4.18
専任教員	1,623	1,636	789	136	45	9	4.10
非常勤教員	360	308	155	30	16	1	4.11

■そう思う ■ややそう思う ■どちらとも  
いえない ■あまりそう思わない ■そう思わない □未回答

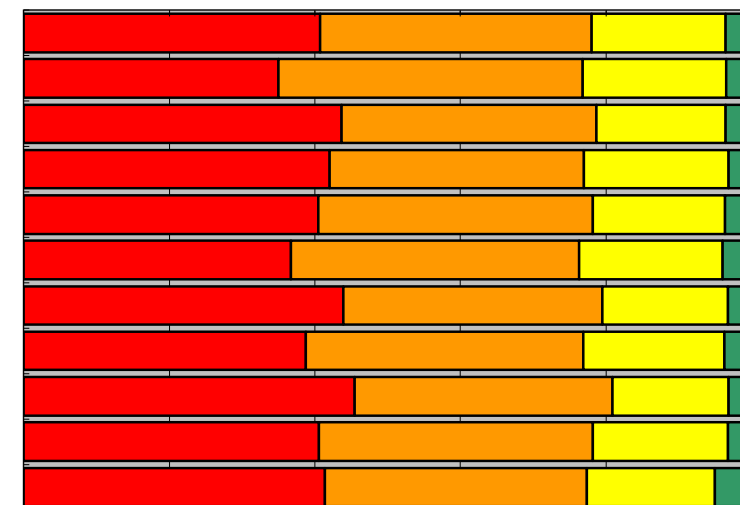


0% 20% 40% 60% 80% 100%

Ⅲ. (2) 授業全体の目標が明確だった。

	そう思う	ややそう思う	どちらとも いえない	あまりそう思わ ない	そう思わない	未回答	平均値
全学	2,078	1,908	939	130	41	12	4.15
必修科目	614	733	346	44	13	5	4.08
選択科目	1,464	1,175	593	86	28	7	4.18
講義科目	262	218	124	13	7	0	4.15
演習・実験等の科目	1,816	1,690	815	117	34	12	4.15
教養科目	850	914	457	65	21	6	4.09
専門科目	1,228	994	482	65	20	6	4.20
受講生数50人以上	1,415	1,391	706	101	27	9	4.12
受講生数50人未満	663	517	233	29	14	3	4.23
専任教員	1,718	1,595	786	97	31	11	4.15
非常勤教員	360	313	153	33	10	1	4.13

■そう思う ■ややそう思う ■どちらとも  
いえない ■あまりそう思わない ■そう思わない □未回答

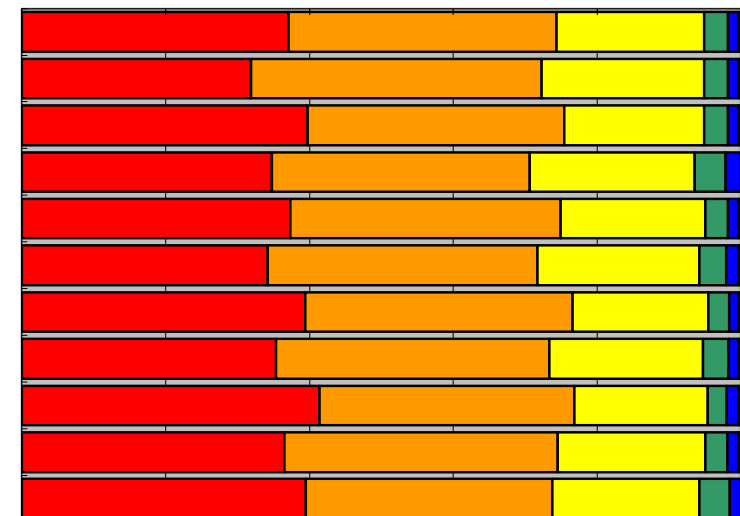


0% 20% 40% 60% 80% 100%

Ⅲ. (3) 学問的興味が持てた。

	そう思う	ややそう思う	どちらとも いえない	あまりそう思わ ない	そう思わない	未回答	平均値
全学	1,893	1,907	1,048	169	77	14	4.05
必修科目	559	710	396	59	26	5	3.98
選択科目	1,334	1,197	652	110	51	9	4.09
講義科目	217	224	143	27	13	0	3.97
演習・実験等の科目	1,676	1,683	905	142	64	14	4.07
教養科目	791	867	522	87	40	6	3.99
専門科目	1,102	1,040	526	82	37	8	4.11
受講生数50人以上	1,289	1,390	777	130	53	10	4.03
受講生数50人未満	604	517	271	39	24	4	4.13
専任教員	1,549	1,609	870	132	65	13	4.05
非常勤教員	344	298	178	37	12	1	4.06

■そう思う ■ややそう思う ■どちらともいえない ■あまりそう思わない ■そう思わない □未回答

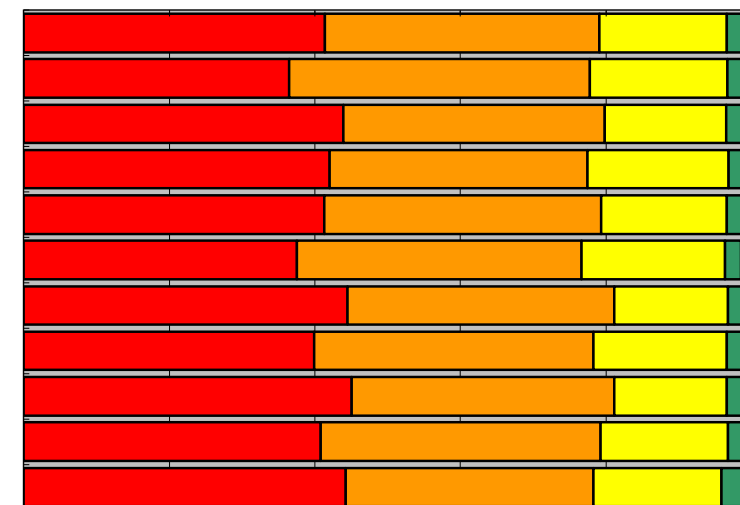


0% 20% 40% 60% 80% 100%

Ⅲ. (4) 新しい知識や技術が身についた。

	そう思う	ややそう思う	どちらとも いえない	あまりそう思わ ない	そう思わない	未回答	平均値
全学	2,113	1,927	893	115	45	15	4.17
必修科目	640	725	332	37	15	6	4.11
選択科目	1,473	1,202	561	78	30	9	4.20
講義科目	262	221	121	15	5	0	4.15
演習・実験等の科目	1,851	1,706	772	100	40	15	4.17
教養科目	869	904	455	52	27	6	4.10
専門科目	1,244	1,023	438	63	18	9	4.22
受講生数50人以上	1,456	1,400	668	84	30	11	4.15
受講生数50人未満	657	527	225	31	15	4	4.22
専任教員	1,728	1,631	740	87	38	14	4.17
非常勤教員	385	296	153	28	7	1	4.18

■そう思う ■ややそう思う ■どちらともいえない ■あまりそう思わない ■そう思わない □未回答



0% 20% 40% 60% 80% 100%

Ⅲ. (5) この授業を受けて満足した。

	そう思う	ややそう思う	どちらとも いえない	あまりそう思わ ない	そう思わない	未回答	平均値
全学	2,078	1,875	955	123	62	15	4.14
必修科目	608	722	362	38	20	5	4.06
選択科目	1,470	1,153	593	85	42	10	4.17
講義科目	254	223	123	14	10	0	4.12
演習・実験等の科目	1,824	1,652	832	109	52	15	4.14
教養科目	860	871	485	58	33	6	4.07
専門科目	1,218	1,004	470	65	29	9	4.19
受講生数50人以上	1,427	1,352	728	91	40	11	4.11
受講生数50人未満	651	523	227	32	22	4	4.20
専任教員	1,708	1,575	795	100	46	14	4.14
非常勤教員	370	300	160	23	16	1	4.13

