

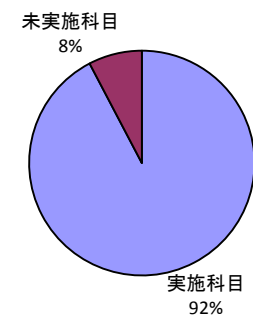
平成27年度 後期 学生による授業評価アンケート 集計結果

1. アンケート回収科目数

当該期 開講科目数	アンケート 回収科目数	アンケート 回収率(※1)	アンケート 実施科目数(※2)
117	108	92.3%	107

※1 当該期開講科目数に対するアンケート回収科目数の割合です。

※2 履修者5名以下の科目、通年の科目、学外実習科目は除いています。



2. アンケート回答数

	実施対象者数延べ人数	回答数
全学	5,687	4,974
必修科目	1,873	1,689
選択科目	3,814	3,285
講義科目	515	440
演習・実験等の科目	5,172	4,534
教養科目	2,125	1,832
専門科目	3,562	3,142
受講生数50人以上	3,427	3,189
受講生数50人未満	2,260	1,785
専任教員	4,551	3,931
非常勤教員	1,136	1,043

3. 質問項目毎の集計

表の見方、その他質問があれば、FD委員までご連絡下さい。

【表の見方】 そう思う～そう思わないを、5～1のスコアとし、その平均値(未回答は集計より除外)

I. (1) あなたはこの授業にどのくらい出席しましたか。

	全部出席	1～2回欠席	3～4回欠席	5回以上欠席	わからない	未回答	平均値
全科目の集計結果	860	1,390	1,733	353	318	5	3.46
科目分類による集計結果							
必修科目	178	246	499	70	63	1	3.38
選択科目	682	1,144	1,234	283	255	4	3.48
講義科目	442	723	1,029	218	193	2	3.39
演習・実験等の科目	418	667	704	135	125	3	3.55
教養科目	183	320	307	73	53	0	3.54
専門科目	677	1,070	1,426	280	265	5	3.43
受講生数による集計結果							
受講生数50人以上	504	824	896	181	169	3	3.51
受講生数50人未満	356	566	837	172	149	2	3.39
教員分類による集計結果							
専任教員	722	1,196	1,500	299	258	5	3.46
非常勤教員	138	194	233	54	60	0	3.44

■全部出席 ■1～2回欠席 ■3～4回欠席 ■5回以上欠席 ■わからない □未回答

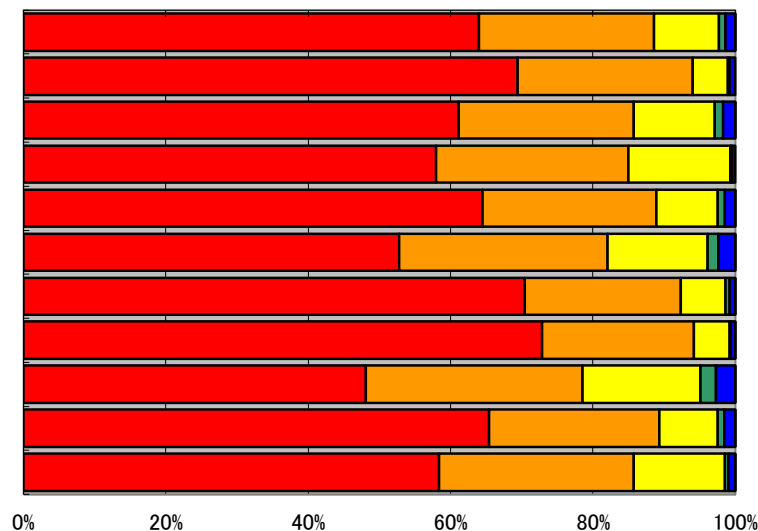
左の表を、グラフ化したもの(未回答を含みます)

数値は、回答数及び、未回答数

I. (1) あなたはこの授業にどのくらい出席しましたか。

	全部出席	1～2回欠席	3～4回欠席	5回以上欠席	わからない	未回答	平均値
全学	3,181	1,225	455	44	65	4	4.49
必修科目	1,173	415	83	5	13	0	4.62
選択科目	2,008	810	372	39	52	4	4.43
講義科目	255	119	63	1	2	0	4.42
演習・実験等の科目	2,926	1,106	392	43	63	4	4.50
教養科目	967	536	258	28	41	2	4.29
専門科目	2,214	689	197	16	24	2	4.61
受講生数50人以上	2,323	681	159	5	19	2	4.66
受講生数50人未満	858	544	296	39	46	2	4.19
専任教員	2,572	940	321	39	56	3	4.51
非常勤教員	609	285	134	5	9	1	4.42

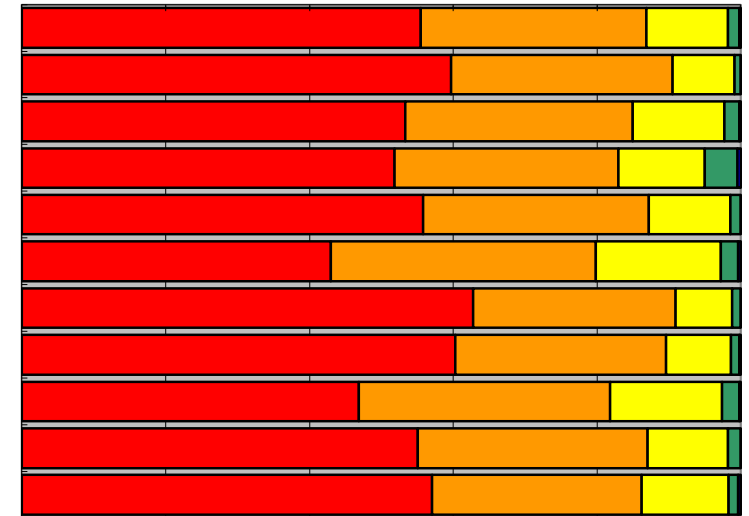
■全部出席 ■1～2回欠席 ■3～4回欠席 ■5回以上欠席 ■わからない □未回答



I. (2) この授業に積極的に参加した。

	そう思う	ややそう思う	どちらとも いえない	あまりそう思わ ない	そう思わない	未回答	平均値
全学	2,760	1,560	565	80	9	0	4.40
必修科目	1,009	520	145	13	2	0	4.49
選択科目	1,751	1,040	420	67	7	0	4.36
講義科目	228	137	53	20	2	0	4.29
演習・実験等の科目	2,532	1,423	512	60	7	0	4.41
教養科目	788	675	318	45	6	0	4.20
専門科目	1,972	885	247	35	3	0	4.52
受講生数50人以上	1,923	936	287	37	6	0	4.48
受講生数50人未満	837	624	278	43	3	0	4.26
専任教員	2,165	1,256	439	66	5	0	4.40
非常勤教員	595	304	126	14	4	0	4.41

■そう思う ■ややそう思う ■どちらとも
いえない ■あまりそう思わない ■そう思わない □未回答

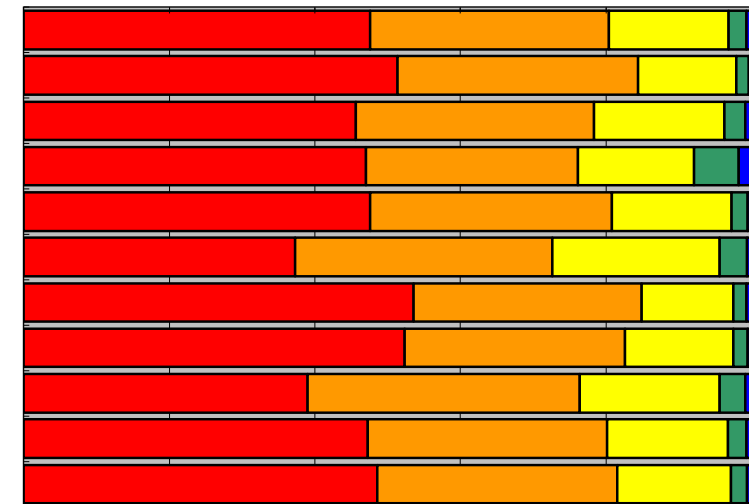


0% 20% 40% 60% 80% 100%

I. (3) この授業の履修にあたって十分な準備ができていた。

	そう思う	ややそう思う	どちらとも いえない	あまりそう思わ ない	そう思わない	未回答	平均値
全学	2,366	1,633	816	124	30	5	4.24
必修科目	867	558	228	29	6	1	4.33
選択科目	1,499	1,075	588	95	24	4	4.20
講義科目	207	128	70	27	8	0	4.13
演習・実験等の科目	2,159	1,505	746	97	22	5	4.25
教養科目	683	648	421	68	11	1	4.05
専門科目	1,683	985	395	56	19	4	4.36
受講生数50人以上	1,670	965	473	62	15	4	4.32
受講生数50人未満	696	668	343	62	15	1	4.10
専任教員	1,859	1,290	653	101	24	4	4.24
非常勤教員	507	343	163	23	6	1	4.27

■そう思う ■ややそう思う ■どちらとも
いえない ■あまりそう思わない ■そう思わない □未回答

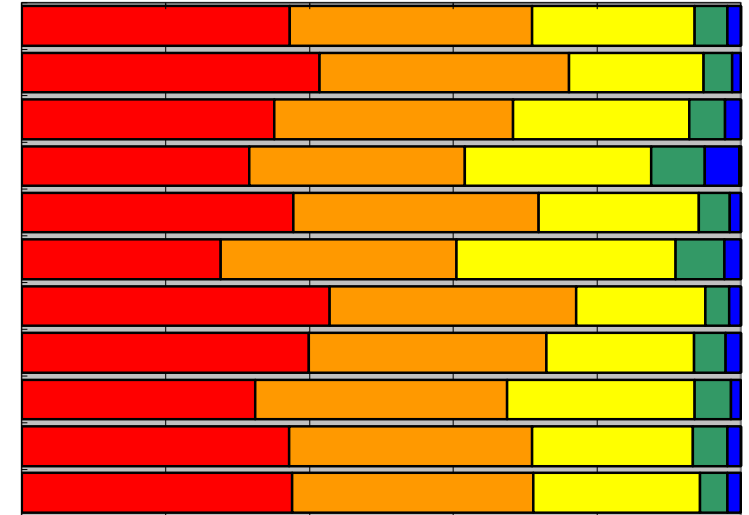


0% 20% 40% 60% 80% 100%

I. (4) この授業をきっかけにして発展的な勉強をした。

	そう思う	ややそう思う	どちらとも いえない	あまりそう思わ ない	そう思わない	未回答	平均値
全学	1,852	1,679	1,122	230	89	2	4.00
必修科目	699	587	316	67	20	0	4.11
選択科目	1,153	1,092	806	163	69	2	3.94
講義科目	139	132	114	33	21	1	3.76
演習・実験等の科目	1,713	1,547	1,008	197	68	1	4.02
教養科目	506	602	558	125	40	1	3.77
専門科目	1,346	1,077	564	105	49	1	4.14
受講生数50人以上	1,273	1,053	657	139	65	2	4.04
受講生数50人未満	579	626	465	91	24	0	3.92
専任教員	1,460	1,329	880	190	70	2	4.00
非常勤教員	392	350	242	40	19	0	4.01

■そう思う ■ややそう思う ■どちらとも
いえない ■あまりそう思わない ■そう思わない □未回答

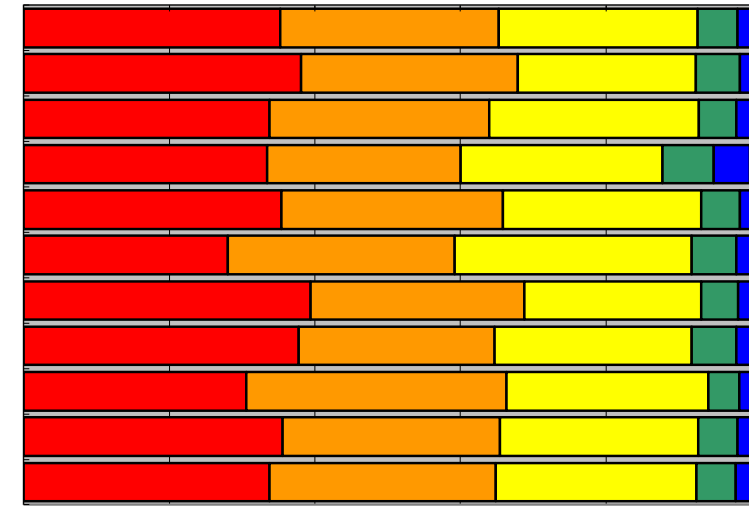


0% 20% 40% 60% 80% 100%

I. (5) 授業概要（シラバス）は受講に役立った。

	そう思う	ややそう思う	どちらとも いえない	あまりそう思わ ない	そう思わない	未回答	平均値
全学	1,751	1,496	1,359	270	95	3	3.91
必修科目	643	503	414	101	27	1	3.97
選択科目	1,108	993	945	169	68	2	3.88
講義科目	147	117	122	31	22	1	3.77
演習・実験等の科目	1,604	1,379	1,237	239	73	2	3.93
教養科目	514	571	596	112	38	1	3.77
専門科目	1,237	925	763	158	57	2	4.00
受講生数50人以上	1,205	858	864	194	66	2	3.92
受講生数50人未満	546	638	495	76	29	1	3.89
専任教員	1,399	1,172	1,071	214	72	3	3.92
非常勤教員	352	324	288	56	23	0	3.89

■そう思う ■ややそう思う ■どちらとも
いえない ■あまりそう思わない ■そう思わない □未回答

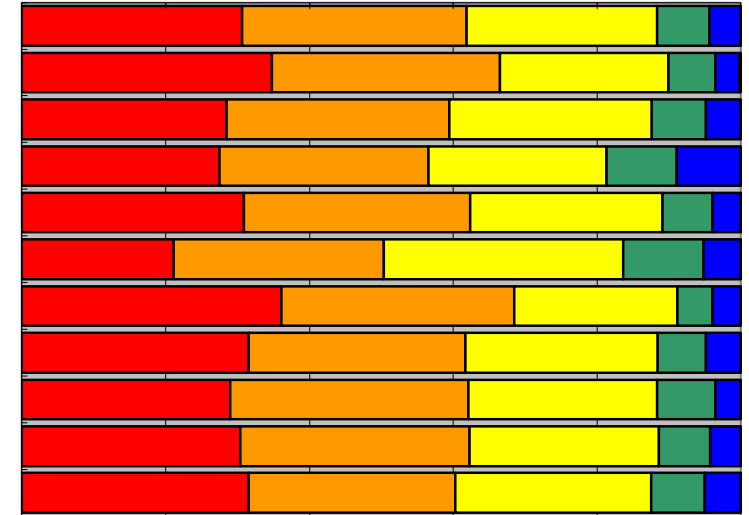


0% 20% 40% 60% 80% 100%

I. (6) この授業の予習、復習をした。

	そう思う	ややそう思う	どちらとも いえない	あまりそう思わ ない	そう思わない	未回答	平均値
全学	1,522	1,554	1,321	359	212	6	3.77
必修科目	587	536	396	110	57	3	3.88
選択科目	935	1,018	925	249	155	3	3.71
講義科目	121	128	109	43	39	0	3.57
演習・実験等の科目	1,401	1,426	1,212	316	173	6	3.79
教養科目	387	536	610	204	93	2	3.50
専門科目	1,135	1,018	711	155	119	4	3.92
受講生数50人以上	1,005	962	853	214	151	4	3.77
受講生数50人未満	517	592	468	145	61	2	3.76
専任教員	1,193	1,254	1,037	281	160	6	3.77
非常勤教員	329	300	284	78	52	0	3.74

■そう思う ■ややそう思う ■どちらとも
いえない ■あまりそう思わない ■そう思わない □未回答

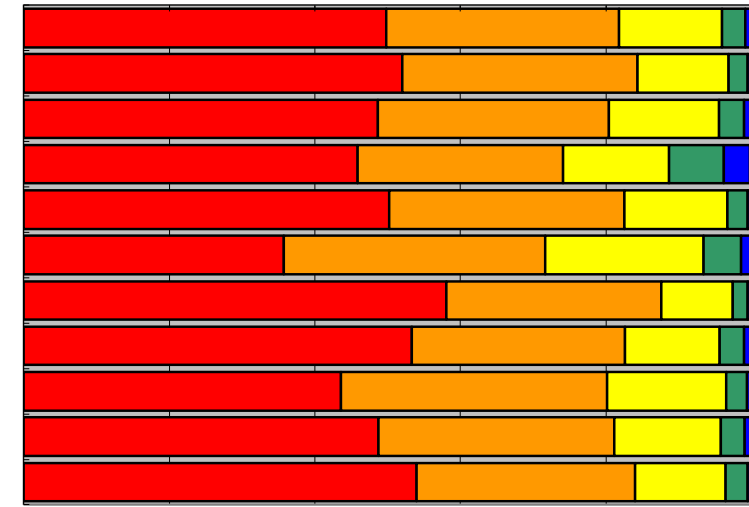


0% 20% 40% 60% 80% 100%

II. (1) 聞きやすい話し方だった。

	そう思う	ややそう思う	どちらとも いえない	あまりそう思わ ない	そう思わない	未回答	平均値
全学	2,478	1,588	706	158	41	3	4.27
必修科目	879	545	211	45	8	1	4.33
選択科目	1,599	1,043	495	113	33	2	4.24
講義科目	202	124	64	33	16	1	4.05
演習・実験等の科目	2,276	1,464	642	125	25	2	4.29
教養科目	654	659	398	95	24	2	4.00
専門科目	1,824	929	308	63	17	1	4.43
受講生数50人以上	1,700	935	414	107	32	1	4.31
受講生数50人未満	778	653	292	51	9	2	4.20
専任教員	1,915	1,275	576	127	35	3	4.25
非常勤教員	563	313	130	31	6	0	4.34

■そう思う ■ややそう思う ■どちらとも
いえない ■あまりそう思わない ■そう思わない □未回答

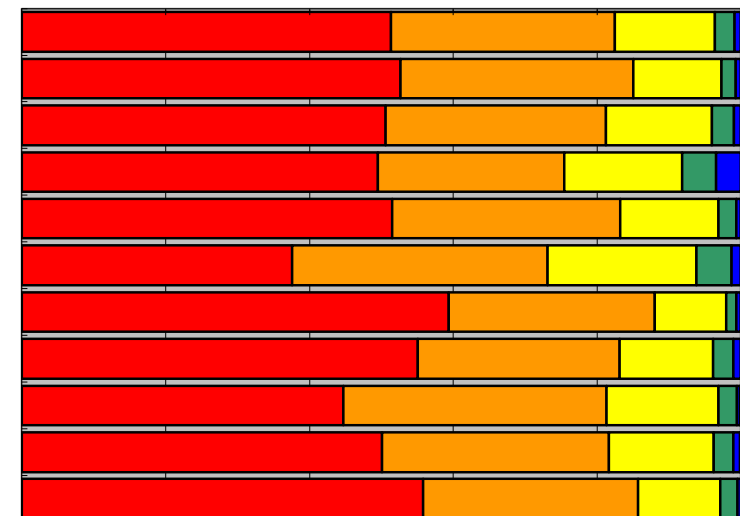


0% 20% 40% 60% 80% 100%

Ⅱ. (2) 各回の授業の進度が適切だった。

	そう思う	ややそう思う	どちらとも いえない	あまりそう思わ ない	そう思わない	未回答	平均値
全学	2,553	1,552	692	133	41	3	4.30
必修科目	890	546	207	34	11	1	4.34
選択科目	1,663	1,006	485	99	30	2	4.27
講義科目	218	114	72	21	15	0	4.13
演習・実験等の科目	2,335	1,438	620	112	26	3	4.31
教養科目	688	652	379	89	23	1	4.03
専門科目	1,865	900	313	44	18	2	4.45
受講生数50人以上	1,755	898	414	88	33	1	4.33
受講生数50人未満	798	654	278	45	8	2	4.23
専任教員	1,971	1,240	573	108	36	3	4.27
非常勤教員	582	312	119	25	5	0	4.38

■そう思う ■ややそう思う ■どちらとも
いえない ■あまりそう思わない ■そう思わない □未回答

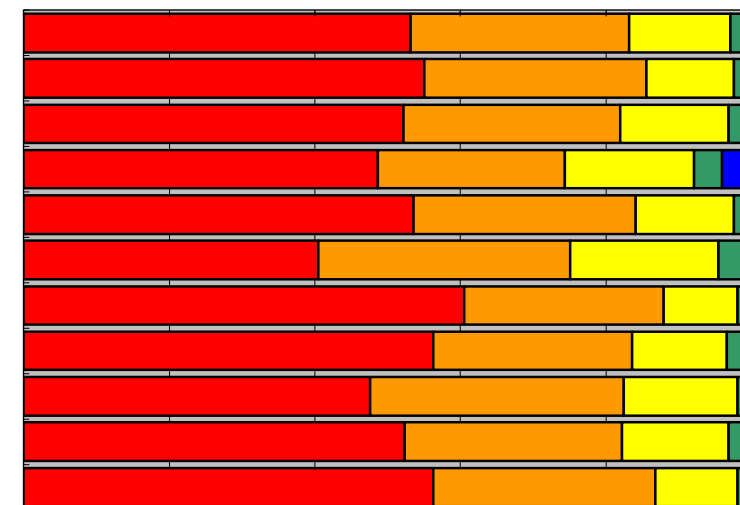


0% 20% 40% 60% 80% 100%

Ⅱ. (3) 各回の授業内容は明確だった。

	そう思う	ややそう思う	どちらとも いえない	あまりそう思わ ない	そう思わない	未回答	平均値
全学	2,643	1,494	692	107	36	2	4.33
必修科目	929	516	203	32	8	1	4.38
選択科目	1,714	978	489	75	28	1	4.30
講義科目	214	113	78	17	18	0	4.11
演習・実験等の科目	2,429	1,381	614	90	18	2	4.35
教養科目	742	633	373	66	17	1	4.10
専門科目	1,901	861	319	41	19	1	4.46
受講生数50人以上	1,793	872	414	80	29	1	4.36
受講生数50人未満	850	622	278	27	7	1	4.28
専任教員	2,056	1,176	574	91	32	2	4.31
非常勤教員	587	318	118	16	4	0	4.41

■そう思う ■ややそう思う ■どちらとも
いえない ■あまりそう思わない ■そう思わない □未回答

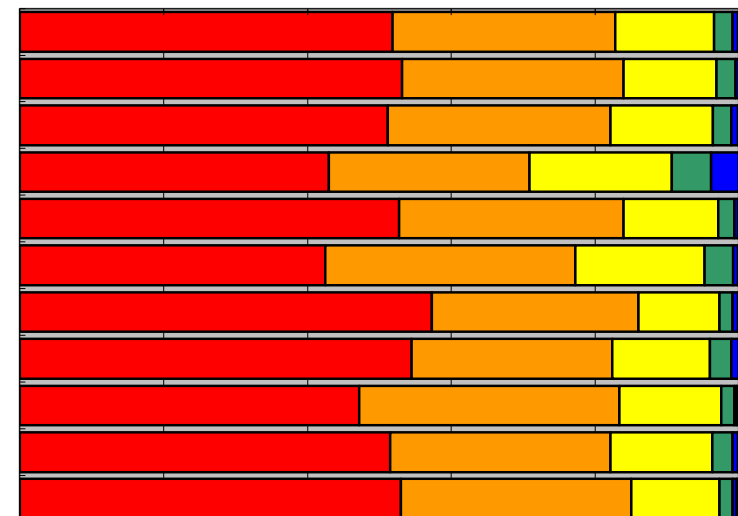


0% 20% 40% 60% 80% 100%

Ⅱ. (4) 十分な静肅性が保たれていた。

	そう思う	ややそう思う	どちらとも いえない	あまりそう思わ ない	そう思わない	未回答	平均値
全学	2,579	1,539	685	128	37	6	4.31
必修科目	898	520	219	44	7	1	4.34
選択科目	1,681	1,019	466	84	30	5	4.29
講義科目	189	123	87	24	17	0	4.01
演習・実験等の科目	2,390	1,416	598	104	20	6	4.34
教養科目	778	637	330	72	13	2	4.14
専門科目	1,801	902	355	56	24	4	4.40
受講生数50人以上	1,737	892	433	95	31	1	4.32
受講生数50人未満	842	647	252	33	6	5	4.28
専任教員	2,026	1,205	557	109	31	3	4.29
非常勤教員	553	334	128	19	6	3	4.35

■そう思う ■ややそう思う ■どちらとも
いえない ■あまりそう思わない ■そう思わない □未回答

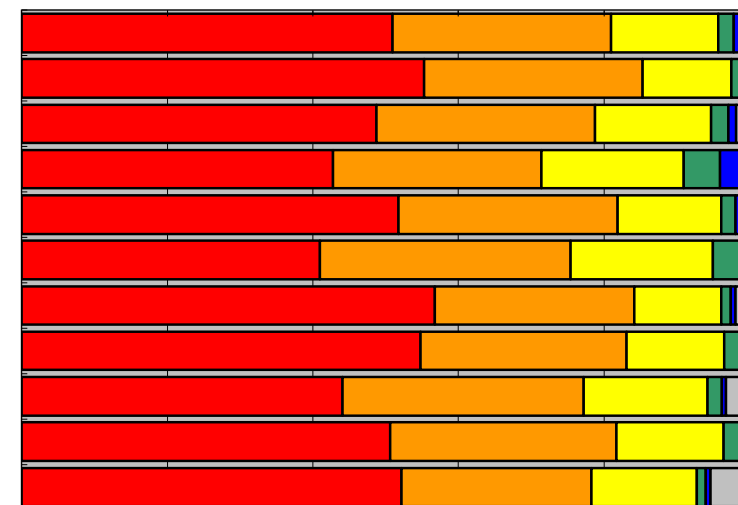


0% 20% 40% 60% 80% 100%

Ⅱ. (5) 教科書・配布プリントや参考文献が効果的だった。

	そう思う	ややそう思う	どちらとも いえない	あまりそう思わ ない	そう思わない	未回答	平均値
全学	2,535	1,492	731	108	44	64	4.30
必修科目	933	508	206	31	9	2	4.38
選択科目	1,602	984	525	77	35	62	4.25
講義科目	188	126	86	22	16	2	4.02
演習・実験等の科目	2,347	1,366	645	86	28	62	4.32
教養科目	751	631	358	67	22	3	4.11
専門科目	1,784	861	373	41	22	61	4.41
受講生数50人以上	1,748	901	428	72	34	6	4.34
受講生数50人未満	787	591	303	36	10	58	4.22
専任教員	1,991	1,220	580	95	37	8	4.28
非常勤教員	544	272	151	13	7	56	4.35

■そう思う ■ややそう思う ■どちらとも
いえない ■あまりそう思わない ■そう思わない □未回答

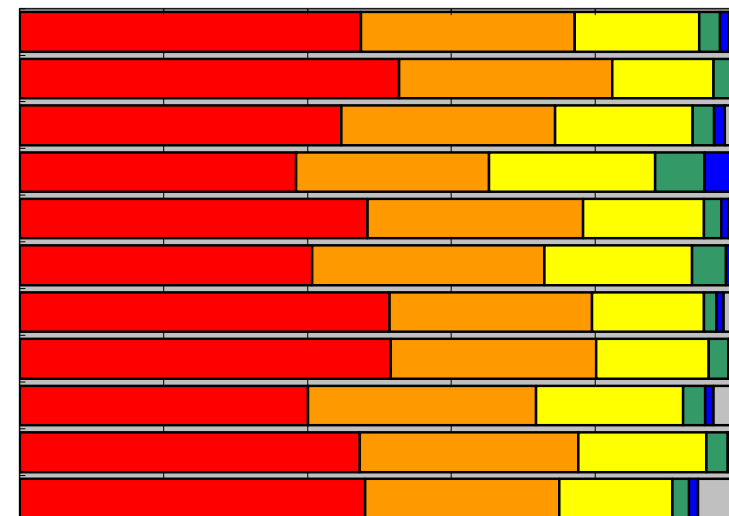


0% 20% 40% 60% 80% 100%

Ⅱ. (6) 板書の方法・映像視覚教材（パワーポイント、ビデオ等）の使用が効果的だった。

	そう思う	ややそう思う	どちらとも いえない	あまりそう思わ ない	そう思わない	未回答	平均値
全学	2,361	1,477	864	141	63	68	4.21
必修科目	891	501	237	43	13	4	4.31
選択科目	1,470	976	627	98	50	64	4.15
講義科目	169	118	102	30	19	2	3.89
演習・実験等の科目	2,192	1,359	762	111	44	66	4.24
教養科目	745	591	377	86	31	2	4.06
専門科目	1,616	886	487	55	32	66	4.30
受講生数50人以上	1,645	911	499	87	41	6	4.27
受講生数50人未満	716	566	365	54	22	62	4.10
専任教員	1,860	1,195	700	117	50	9	4.20
非常勤教員	501	282	164	24	13	59	4.25

■そう思う ■ややそう思う ■どちらとも
いえない ■あまりそう思わない ■そう思わない □未回答

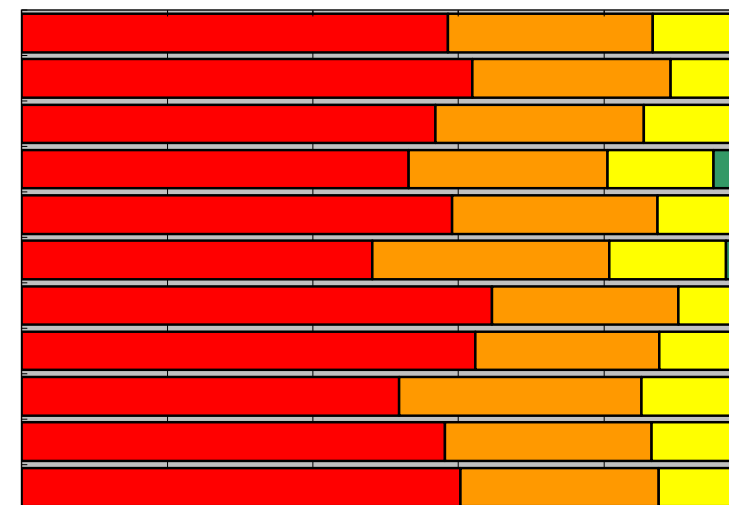


0% 20% 40% 60% 80% 100%

Ⅱ. (7) 教員は授業の準備を十分に行っていた。

	そう思う	ややそう思う	どちらとも いえない	あまりそう思わ ない	そう思わない	未回答	平均値
全学	2,913	1,400	561	63	20	17	4.44
必修科目	1,045	461	152	22	3	6	4.50
選択科目	1,868	939	409	41	17	11	4.41
講義科目	234	120	64	14	7	1	4.28
演習・実験等の科目	2,679	1,280	497	49	13	16	4.45
教養科目	883	596	293	42	9	9	4.26
専門科目	2,030	804	268	21	11	8	4.54
受講生数50人以上	1,987	807	326	45	16	8	4.48
受講生数50人未満	926	593	235	18	4	9	4.36
専任教員	2,284	1,116	451	52	17	11	4.43
非常勤教員	629	284	110	11	3	6	4.47

■そう思う ■ややそう思う ■どちらとも
いえない ■あまりそう思わない ■そう思わない □未回答

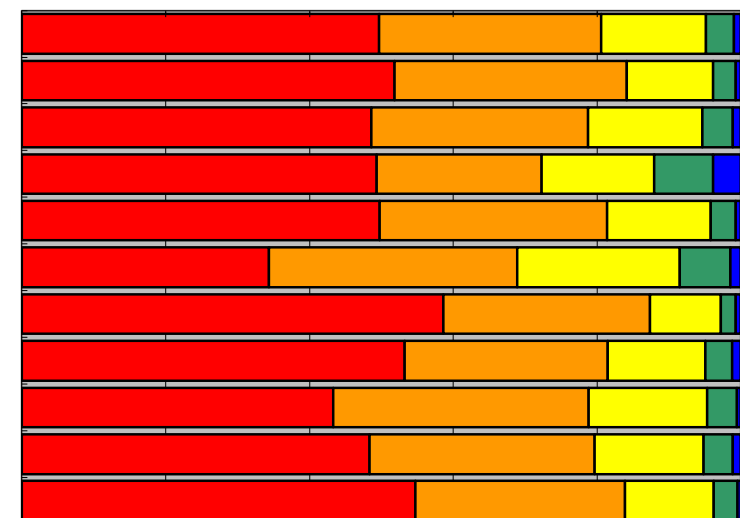


0% 20% 40% 60% 80% 100%

Ⅲ. (1) 理解しやすい授業だった。

	そう思う	ややそう思う	どちらとも いえない	あまりそう思わ ない	そう思わない	未回答	平均値
全学	2,472	1,536	725	192	47	2	4.25
必修科目	875	546	203	53	11	1	4.32
選択科目	1,597	990	522	139	36	1	4.21
講義科目	217	101	69	36	17	0	4.06
演習・実験等の科目	2,255	1,435	656	156	30	2	4.26
教養科目	630	633	414	129	25	1	3.94
専門科目	1,842	903	311	63	22	1	4.43
受講生数50人以上	1,699	901	431	119	38	1	4.29
受講生数50人未満	773	635	294	73	9	1	4.17
専任教員	1,901	1,232	596	158	42	2	4.22
非常勤教員	571	304	129	34	5	0	4.34

■そう思う ■ややそう思う ■どちらとも
いえない ■あまりそう思わない ■そう思わない □未回答

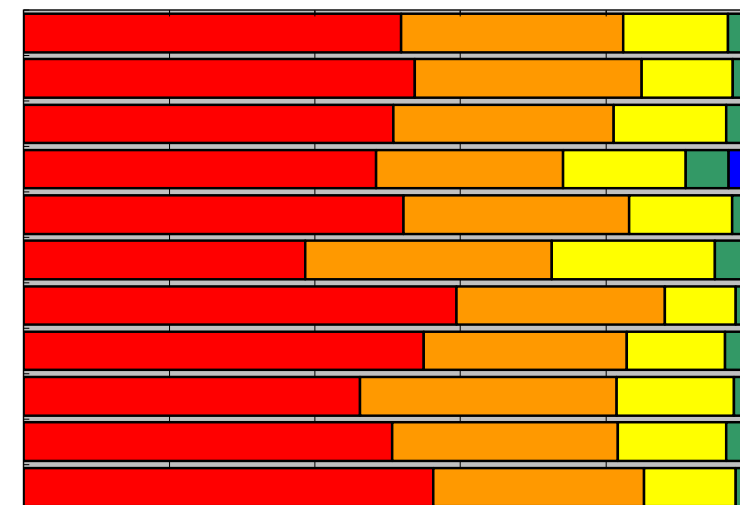


0% 20% 40% 60% 80% 100%

Ⅲ. (2) 授業全体の目標が明確だった。

	そう思う	ややそう思う	どちらとも いえない	あまりそう思わ ない	そう思わない	未回答	平均値
全学	2,577	1,520	717	117	39	4	4.30
必修科目	908	526	211	35	7	2	4.36
選択科目	1,669	994	506	82	32	2	4.28
講義科目	213	113	74	26	14	0	4.10
演習・実験等の科目	2,364	1,407	643	91	25	4	4.32
教養科目	708	621	411	71	19	2	4.05
専門科目	1,869	899	306	46	20	2	4.45
受講生数50人以上	1,752	891	430	80	34	2	4.33
受講生数50人未満	825	629	287	37	5	2	4.25
専任教員	1,990	1,218	586	97	36	4	4.28
非常勤教員	587	302	131	20	3	0	4.39

■そう思う ■ややそう思う ■どちらとも
いえない ■あまりそう思わない ■そう思わない □未回答

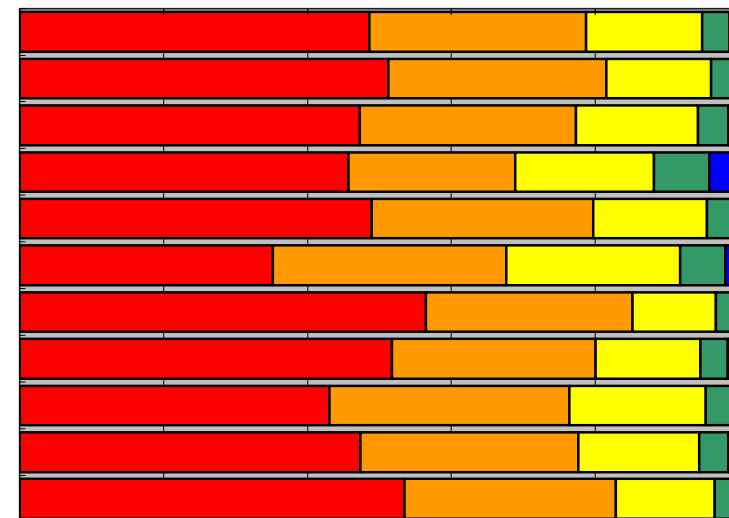


0% 20% 40% 60% 80% 100%

Ⅲ. (3) 学問的興味が持てた。

	そう思う	ややそう思う	どちらとも いえない	あまりそう思わ ない	そう思わない	未回答	平均値
全学	2,419	1,499	805	189	60	2	4.21
必修科目	866	512	246	50	14	1	4.28
選択科目	1,553	987	559	139	46	1	4.18
講義科目	201	102	85	34	18	0	3.99
演習・実験等の科目	2,218	1,397	720	155	42	2	4.23
教養科目	645	595	442	116	33	1	3.93
専門科目	1,774	904	363	73	27	1	4.38
受講生数50人以上	1,650	904	466	120	48	1	4.25
受講生数50人未満	769	595	339	69	12	1	4.14
専任教員	1,861	1,192	662	160	54	2	4.18
非常勤教員	558	307	143	29	6	0	4.33

■そう思う ■ややそう思う ■どちらとも
いえない ■あまりそう思わない ■そう思わない □未回答

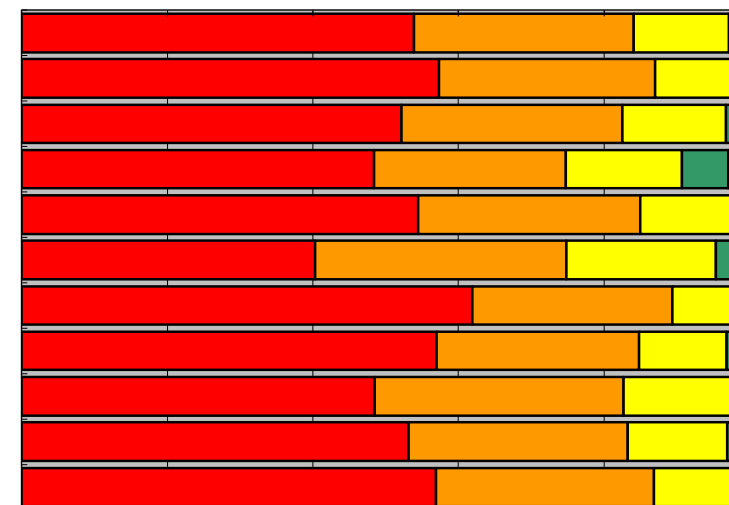


0% 20% 40% 60% 80% 100%

Ⅲ. (4) 新しい知識や技術が身についた。

	そう思う	ややそう思う	どちらとも いえない	あまりそう思わ ない	そう思わない	未回答	平均値
全学	2,682	1,498	652	100	38	4	4.35
必修科目	968	501	184	24	9	3	4.42
選択科目	1,714	997	468	76	29	1	4.31
講義科目	213	116	70	28	13	0	4.11
演習・実験等の科目	2,469	1,382	582	72	25	4	4.37
教養科目	738	633	376	61	21	3	4.10
専門科目	1,944	865	276	39	17	1	4.49
受講生数50人以上	1,817	887	385	64	34	2	4.38
受講生数50人未満	865	611	267	36	4	2	4.29
専任教員	2,088	1,186	535	82	36	4	4.33
非常勤教員	594	312	117	18	2	0	4.42

■そう思う ■ややそう思う ■どちらとも
いえない ■あまりそう思わない ■そう思わない □未回答



0% 20% 40% 60% 80% 100%

Ⅲ. (5) この授業を受けて満足した。

	そう思う	ややそう思う	どちらとも いえない	あまりそう思わ ない	そう思わない	未回答	平均値
全学	2,664	1,438	712	109	48	3	4.32
必修科目	957	497	195	29	9	2	4.40
選択科目	1,707	941	517	80	39	1	4.28
講義科目	212	111	71	29	17	0	4.07
演習・実験等の科目	2,452	1,327	641	80	31	3	4.34
教養科目	711	606	421	67	25	2	4.04
専門科目	1,953	832	291	42	23	1	4.48
受講生数50人以上	1,821	847	404	74	41	2	4.36
受講生数50人未満	843	591	308	35	7	1	4.25
専任教員	2,053	1,158	581	92	44	3	4.29
非常勤教員	611	280	131	17	4	0	4.42

