

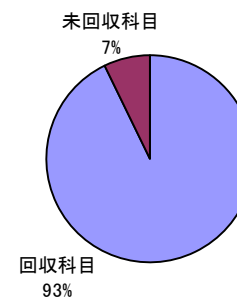
平成26年度 前期 学生による授業評価アンケート 集計結果

1. アンケート回収科目数

当該期 開講科目数	アンケート 回収科目数	アンケート 回収率(※1)	アンケート 実施科目数(※2)
125	116	92.8%	115

※1 当該期開講科目数に対するアンケート回収科目数の割合です。

※2 履修者5名以下の科目、通年の科目、学外実習科目は除いています。



2. アンケート回答数

	実施対象者数延べ人数	回答数
全学	6,503	5,446
必修科目	1,448	1,136
選択科目	5,055	4,310
講義科目	3,750	3,266
演習・実験等の科目	2,753	2,180
教養科目	1,658	1,491
専門科目	4,845	3,955
受講生数50人以上	4,707	4,099
受講生数50人未満	1,796	1,347
専任教員	5,730	4,780
非常勤教員	773	666

3. 質問項目毎の集計

表の見方、その他質問があれば、FD委員までご連絡下さい。

【表の見方】 そう思う～そう思わないを、5～1のスコアとし、その平均値(未回答は集計より除外)

I. (1) あなたはこの授業にどのくらい出席しましたか。

	全部出席	1～2回欠席	3～4回欠席	5回以上欠席	わからない	未回答	平均値
全科目の集計結果	860	1,390	1,733	353	318	5	3.46
科目分類による集計結果							
必修科目	178	246	499	70	63	1	3.38
選択科目	682	1,144	1,234	283	255	4	3.48
受講生数による集計結果							
講義科目	442	723	1,029	218	193	2	3.39
演習・実験等の科目	418	667	704	135	125	3	3.55
教養科目	183	320	307	73	53	0	3.54
専門科目	677	1,070	1,426	280	265	5	3.43
教員分類による集計結果							
受講生数50人以上	504	824	896	181	169	3	3.51
受講生数50人未満	356	566	837	172	149	2	3.39
専任教員	722	1,196	1,500	299	258	5	3.46
非常勤教員	138	194	233	54	60	0	3.44

■全部出席 ■1～2回欠席 ■3～4回欠席 ■5回以上欠席 ■わからない ■未回答

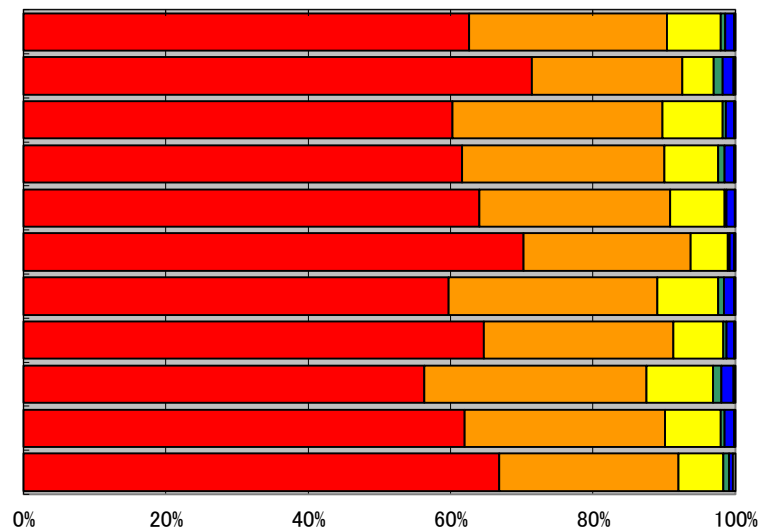
左の表を、グラフ化したもの(未回答を含みます)

数値は、回答数及び、未回答数

I. (1) あなたはこの授業にどのくらい出席しましたか。

	全部出席	1～2回欠席	3～4回欠席	5回以上欠席	わからない	未回答	平均値
全学	3,409	1,512	414	35	68	8	4.50
必修科目	811	240	51	14	17	3	4.60
選択科目	2,598	1,272	363	21	51	5	4.47
講義科目	2,013	927	248	29	43	6	4.48
演習・実験等の科目	1,396	585	166	6	25	2	4.52
教養科目	1,048	350	77	4	9	3	4.63
専門科目	2,361	1,162	337	31	59	5	4.45
受講生数50人以上	2,651	1,091	288	19	45	5	4.53
受講生数50人未満	758	421	126	16	23	3	4.40
専任教員	2,964	1,344	372	30	64	6	4.49
非常勤教員	445	168	42	5	4	2	4.57

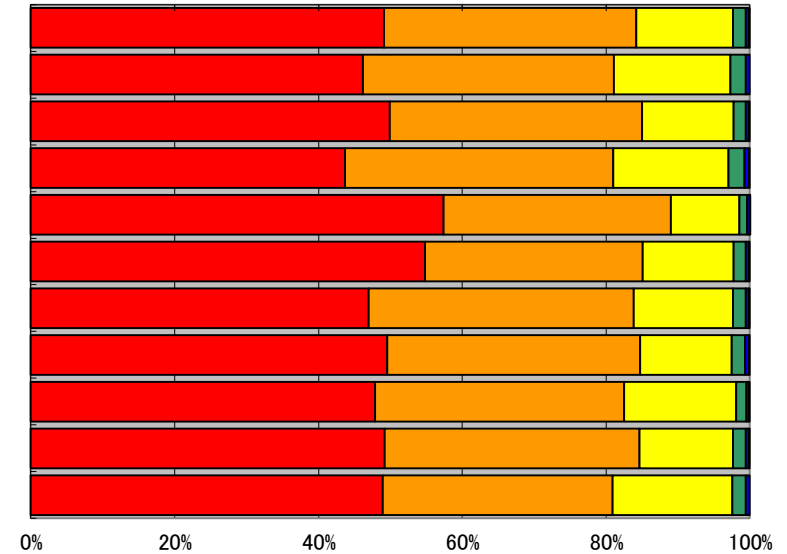
■全部出席 ■1～2回欠席 ■3～4回欠席 ■5回以上欠席 ■わからない ■未回答



I. (2) この授業に積極的に参加した。

	そう思う	ややそう思う	どちらとも いえない	あまりそう思わ ない	そう思わない	未回答	平均値
全学	2,677	1,908	733	96	26	6	4.31
必修科目	525	396	184	25	6	0	4.24
選択科目	2,152	1,512	549	71	20	6	4.33
講義科目	1,426	1,219	524	74	18	5	4.21
演習・実験等の科目	1,251	689	209	22	8	1	4.45
教養科目	818	451	188	25	7	2	4.38
専門科目	1,859	1,457	545	71	19	4	4.28
受講生数50人以上	2,032	1,442	522	77	22	4	4.32
受講生数50人未満	645	466	211	19	4	2	4.29
専任教員	2,351	1,695	622	84	22	6	4.31
非常勤教員	326	213	111	12	4	0	4.27

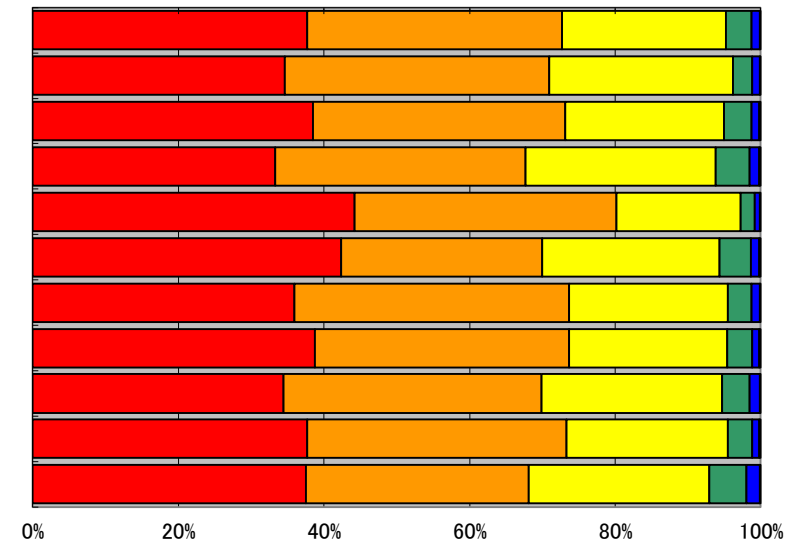
■そう思う ■ややそう思う ■どちらとも
いえない ■あまりそう思わない ■そう思わない □未回答



I. (3) この授業の履修にあたって十分な準備ができていた。

	そう思う	ややそう思う	どちらとも いえない	あまりそう思わ ない	そう思わない	未回答	平均値
全学	2,052	1,907	1,226	192	60	9	4.05
必修科目	393	413	287	30	12	1	4.01
選択科目	1,659	1,494	939	162	48	8	4.06
講義科目	1,088	1,123	854	150	45	6	3.94
演習・実験等の科目	964	784	372	42	15	3	4.21
教養科目	631	413	363	64	17	3	4.06
専門科目	1,421	1,494	863	128	43	6	4.04
受講生数50人以上	1,588	1,430	892	141	41	7	4.07
受講生数50人未満	464	477	334	51	19	2	3.98
専任教員	1,802	1,703	1,061	158	48	8	4.06
非常勤教員	250	204	165	34	12	1	3.97

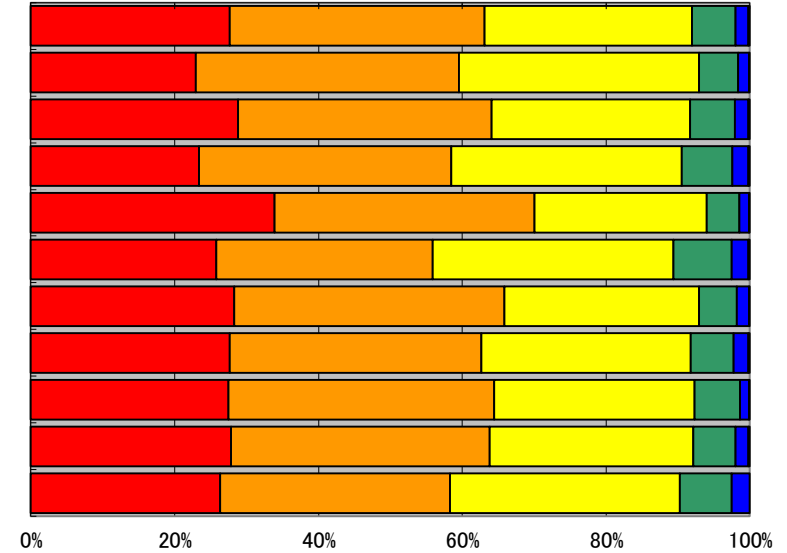
■そう思う ■ややそう思う ■どちらとも
いえない ■あまりそう思わない ■そう思わない □未回答



I. (4) この授業をきっかけにして発展的な勉強をした。

	そう思う	ややそう思う	どちらとも いえない	あまりそう思わ ない	そう思わない	未回答	平均値
全学	1,504	1,934	1,568	330	101	9	3.81
必修科目	261	415	380	61	18	1	3.74
選択科目	1,243	1,519	1,188	269	83	8	3.83
講義科目	765	1,145	1,047	230	73	6	3.71
演習・実験等の科目	739	789	521	100	28	3	3.97
教養科目	385	448	499	121	35	3	3.69
専門科目	1,119	1,486	1,069	209	66	6	3.86
受講生数50人以上	1,134	1,436	1,192	245	84	8	3.80
受講生数50人未満	370	498	376	85	17	1	3.83
専任教員	1,329	1,721	1,355	282	84	9	3.82
非常勤教員	175	213	213	48	17	0	3.72

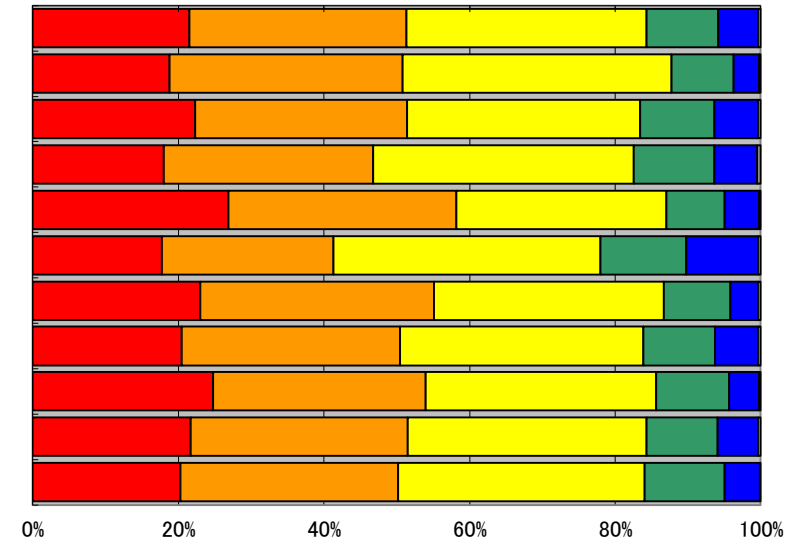
■そう思う ■ややそう思う ■どちらとも
いえない ■あまりそう思わない ■そう思わない □未回答



I. (5) 授業概要（シラバス）は受講に役立った。

	そう思う	ややそう思う	どちらとも いえない	あまりそう思わ ない	そう思わない	未回答	平均値
全学	1,293	1,636	2,027	365	116	9	3.67
必修科目	243	369	436	66	21	1	3.66
選択科目	1,050	1,267	1,591	299	95	8	3.67
講義科目	683	1,001	1,257	248	70	7	3.61
演習・実験等の科目	610	635	770	117	46	2	3.76
教養科目	350	387	601	120	31	2	3.61
専門科目	943	1,249	1,426	245	85	7	3.69
受講生数50人以上	974	1,218	1,543	271	88	5	3.66
受講生数50人未満	319	418	484	94	28	4	3.67
専任教員	1,149	1,461	1,751	311	100	8	3.68
非常勤教員	144	175	276	54	16	1	3.57

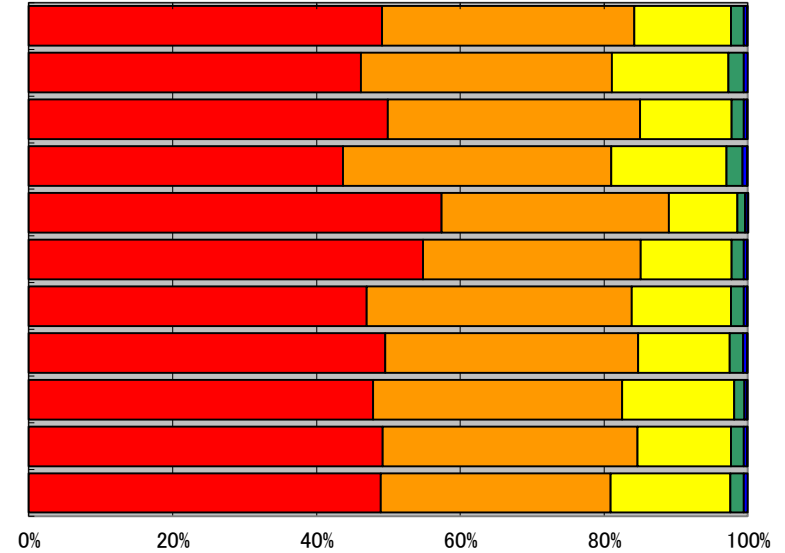
■そう思う ■ややそう思う ■どちらとも
いえない ■あまりそう思わない ■そう思わない □未回答



I. (6) この授業の予習、復習をした。

	そう思う	ややそう思う	どちらとも いえない	あまりそう思わ ない	そう思わない	未回答	平均値
全学	1,174	1,621	1,797	537	297	20	3.52
必修科目	213	364	420	97	40	2	3.54
選択科目	961	1,257	1,377	440	257	18	3.52
講義科目	588	939	1,168	363	192	16	3.42
演習・実験等の科目	586	682	629	174	105	4	3.68
教養科目	264	352	547	176	146	6	3.28
専門科目	910	1,269	1,250	361	151	14	3.62
受講生数50人以上	840	1,228	1,371	401	242	17	3.50
受講生数50人未満	334	393	426	136	55	3	3.61
専任教員	1,039	1,422	1,571	464	265	19	3.53
非常勤教員	135	199	226	73	32	1	3.50

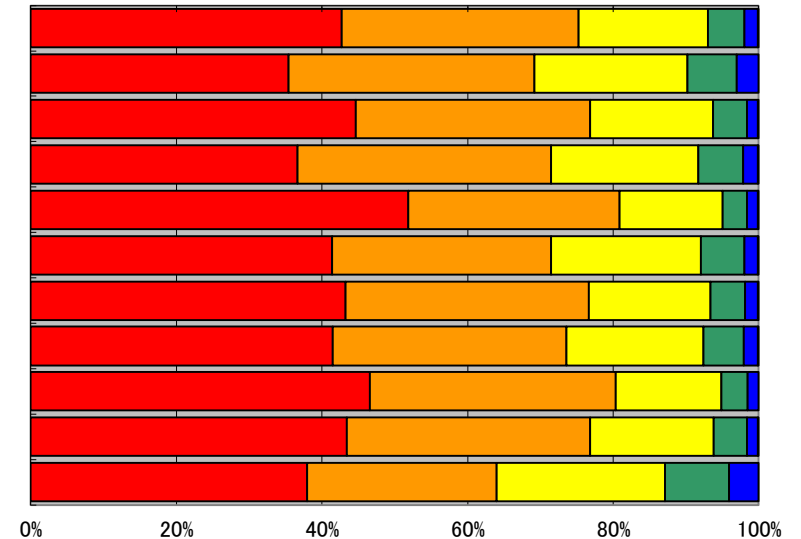
■そう思う ■ややそう思う ■どちらとも
いえない ■あまりそう思わない ■そう思わない □未回答



II. (1) 聞きやすい話し方だった。

	そう思う	ややそう思う	どちらとも いえない	あまりそう思わ ない	そう思わない	未回答	平均値
全学	2,328	1,771	966	276	99	6	4.09
必修科目	402	384	239	77	34	0	3.92
選択科目	1,926	1,387	727	199	65	6	4.14
講義科目	1,197	1,138	659	202	66	4	3.98
演習・実験等の科目	1,131	633	307	74	33	2	4.26
教養科目	617	449	307	88	28	2	4.03
専門科目	1,711	1,322	659	188	71	4	4.12
受講生数50人以上	1,701	1,316	770	228	79	5	4.06
受講生数50人未満	627	455	196	48	20	1	4.20
専任教員	2,075	1,598	812	217	72	6	4.13
非常勤教員	253	173	154	59	27	0	3.85

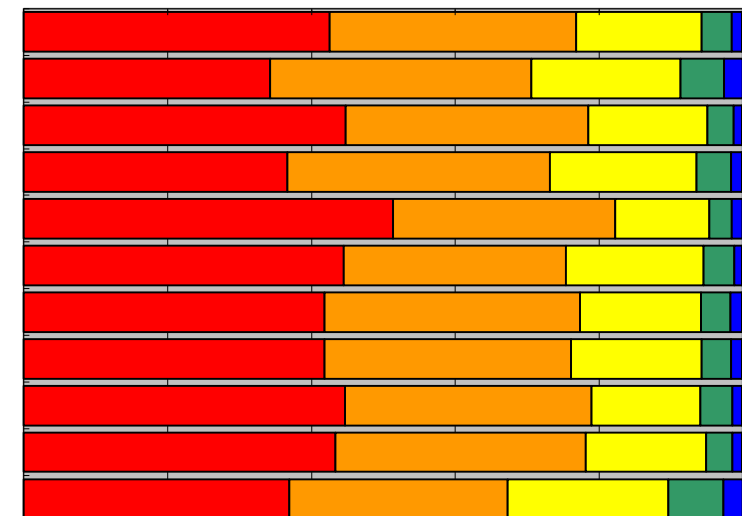
■そう思う ■ややそう思う ■どちらとも
いえない ■あまりそう思わない ■そう思わない □未回答



Ⅱ. (2) 各回の授業の進度が適切だった。

	そう思う	ややそう思う	どちらとも いえない	あまりそう思わ ない	そう思わない	未回答	平均値
全学	2,317	1,868	949	226	80	6	4.12
必修科目	389	413	236	68	30	0	3.94
選択科目	1,928	1,455	713	158	50	6	4.17
講義科目	1,198	1,193	665	157	48	5	4.02
演習・実験等の科目	1,119	675	284	69	32	1	4.28
教養科目	663	461	285	65	15	2	4.14
専門科目	1,654	1,407	664	161	65	4	4.12
受講生数50人以上	1,715	1,406	745	166	62	5	4.11
受講生数50人未満	602	462	204	60	18	1	4.17
専任教員	2,071	1,666	800	175	62	6	4.15
非常勤教員	246	202	149	51	18	0	3.91

■そう思う ■ややそう思う ■どちらとも
いえない ■あまりそう思わない ■そう思わない □未回答

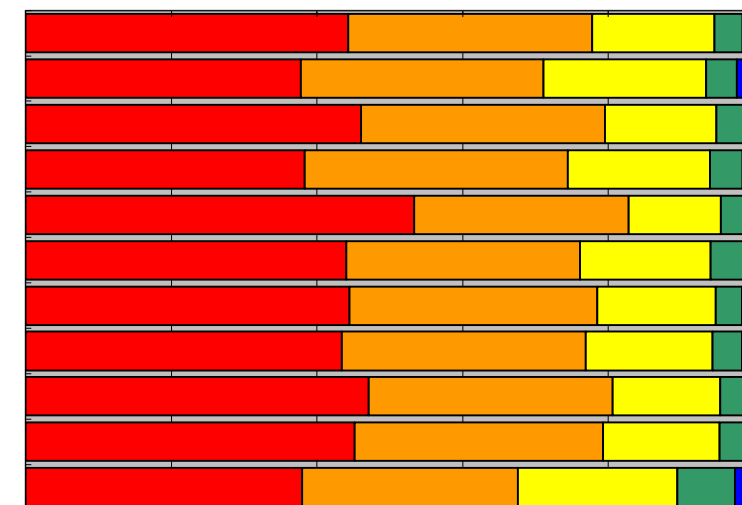


0% 20% 40% 60% 80% 100%

Ⅱ. (3) 各回の授業内容は明確だった。

	そう思う	ややそう思う	どちらとも いえない	あまりそう思わ ない	そう思わない	未回答	平均値
全学	2,414	1,825	913	213	73	8	4.16
必修科目	429	379	254	48	26	0	4.00
選択科目	1,985	1,446	659	165	47	8	4.20
講義科目	1,251	1,182	638	145	45	5	4.06
演習・実験等の科目	1,163	643	275	68	28	3	4.31
教養科目	656	479	267	71	16	2	4.13
専門科目	1,758	1,346	646	142	57	6	4.17
受講生数50人以上	1,779	1,374	714	166	59	7	4.14
受講生数50人未満	635	451	199	47	14	1	4.22
専任教員	2,161	1,628	767	160	56	8	4.19
非常勤教員	253	197	146	53	17	0	3.92

■そう思う ■ややそう思う ■どちらとも
いえない ■あまりそう思わない ■そう思わない □未回答

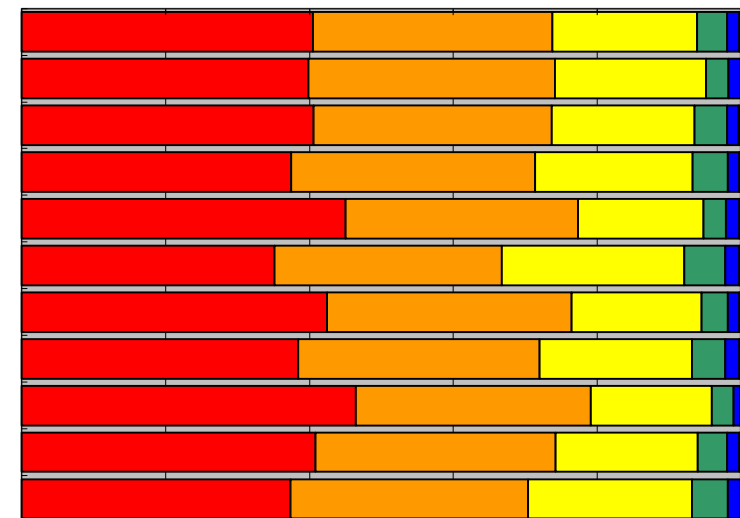


0% 20% 40% 60% 80% 100%

Ⅱ. (4) 十分な静肅性が保たれていた。

	そう思う	ややそう思う	どちらとも いえない	あまりそう思わ ない	そう思わない	未回答	平均値
全学	2,203	1,815	1,096	229	92	11	4.07
必修科目	453	389	239	35	20	0	4.07
選択科目	1,750	1,426	857	194	72	11	4.07
講義科目	1,222	1,110	715	161	52	6	4.01
演習・実験等の科目	981	705	381	68	40	5	4.16
教養科目	524	471	379	85	29	3	3.92
専門科目	1,679	1,344	717	144	63	8	4.12
受講生数50人以上	1,577	1,375	869	189	80	9	4.02
受講生数50人未満	626	440	227	40	12	2	4.21
専任教員	1,954	1,595	944	196	80	11	4.08
非常勤教員	249	220	152	33	12	0	3.99

■そう思う ■ややそう思う ■どちらとも
いえない ■あまりそう思わない ■そう思わない □未回答

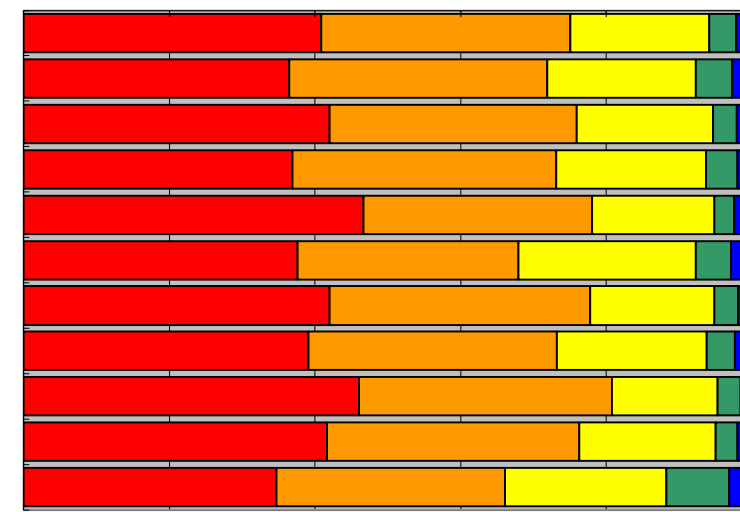


0% 20% 40% 60% 80% 100%

Ⅱ. (5) 教科書・配布プリントや参考文献が効果的だった。

	そう思う	ややそう思う	どちらとも いえない	あまりそう思わ ない	そう思わない	未回答	平均値
全学	2,224	1,865	1,041	199	97	20	4.09
必修科目	414	403	232	57	28	2	3.99
選択科目	1,810	1,462	809	142	69	18	4.12
講義科目	1,206	1,182	674	140	49	15	4.03
演習・実験等の科目	1,018	683	367	59	48	5	4.18
教養科目	561	452	364	72	39	3	3.96
専門科目	1,663	1,413	677	127	58	17	4.14
受講生数50人以上	1,604	1,397	845	157	83	13	4.05
受講生数50人未満	620	468	196	42	14	7	4.22
専任教員	1,993	1,656	893	142	76	20	4.12
非常勤教員	231	209	148	57	21	0	3.86

■そう思う ■ややそう思う ■どちらとも
いえない ■あまりそう思わない ■そう思わない □未回答

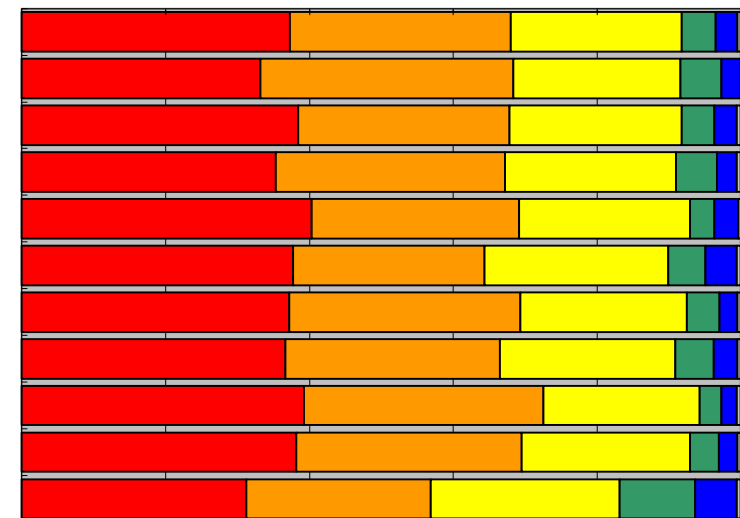


0% 20% 40% 60% 80% 100%

Ⅱ. (6) 板書の方法・映像視覚教材（パワーポイント、ビデオ等）の使用が効果的だった。

	そう思う	ややそう思う	どちらとも いえない	あまりそう思わ ない	そう思わない	未回答	平均値
全学	2,032	1,670	1,295	259	164	26	3.95
必修科目	377	400	264	64	31	0	3.90
選択科目	1,655	1,270	1,031	195	133	26	3.96
講義科目	1,153	1,042	776	186	92	17	3.92
演習・実験等の科目	879	628	519	73	72	9	4.00
教養科目	562	398	380	78	65	8	3.89
専門科目	1,470	1,272	915	181	99	18	3.97
受講生数50人以上	1,503	1,222	1,002	218	135	19	3.92
受講生数50人未満	529	448	293	41	29	7	4.05
専任教員	1,824	1,499	1,120	189	126	22	3.99
非常勤教員	208	171	175	70	38	4	3.67

■そう思う ■ややそう思う ■どちらとも
いえない ■あまりそう思わない ■そう思わない □未回答

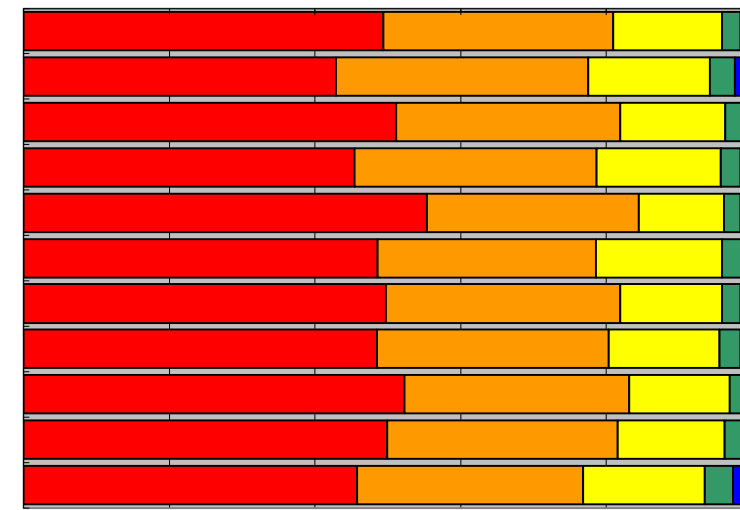


0% 20% 40% 60% 80% 100%

Ⅱ. (7) 教員は授業の準備を十分に行っていた。

	そう思う	ややそう思う	どちらとも いえない	あまりそう思わ ない	そう思わない	未回答	平均値
全学	2,692	1,720	813	138	58	25	4.26
必修科目	487	394	190	39	22	4	4.14
選択科目	2,205	1,326	623	99	36	21	4.30
講義科目	1,485	1,085	558	88	36	14	4.20
演習・実験等の科目	1,207	635	255	50	22	11	4.36
教養科目	725	447	258	39	11	11	4.24
専門科目	1,967	1,273	555	99	47	14	4.27
受講生数50人以上	1,988	1,304	627	116	44	20	4.24
受講生数50人未満	704	416	186	22	14	5	4.32
専任教員	2,387	1,513	702	112	47	19	4.28
非常勤教員	305	207	111	26	11	6	4.17

■そう思う ■ややそう思う ■どちらとも
いえない ■あまりそう思わない ■そう思わない □未回答

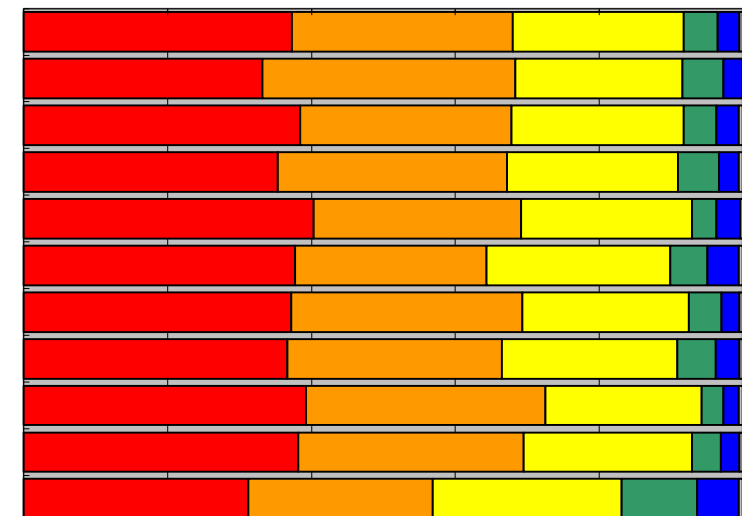


0% 20% 40% 60% 80% 100%

Ⅲ. (1) 理解しやすい授業だった。

	そう思う	ややそう思う	どちらとも いえない	あまりそう思わ ない	そう思わない	未回答	平均値
全学	2,215	1,794	1,002	295	131	9	4.04
必修科目	338	394	268	95	41	0	3.79
選択科目	1,877	1,400	734	200	90	9	4.11
講義科目	1,092	1,145	705	227	90	7	3.90
演習・実験等の科目	1,123	649	297	68	41	2	4.26
教養科目	622	448	288	89	42	2	4.02
専門科目	1,593	1,346	714	206	89	7	4.05
受講生数50人以上	1,641	1,331	769	243	107	8	4.02
受講生数50人未満	574	463	233	52	24	1	4.12
専任教員	2,002	1,610	844	224	91	9	4.09
非常勤教員	213	184	158	71	40	0	3.69

■そう思う ■ややそう思う ■どちらとも
いえない ■あまりそう思わない ■そう思わない □未回答

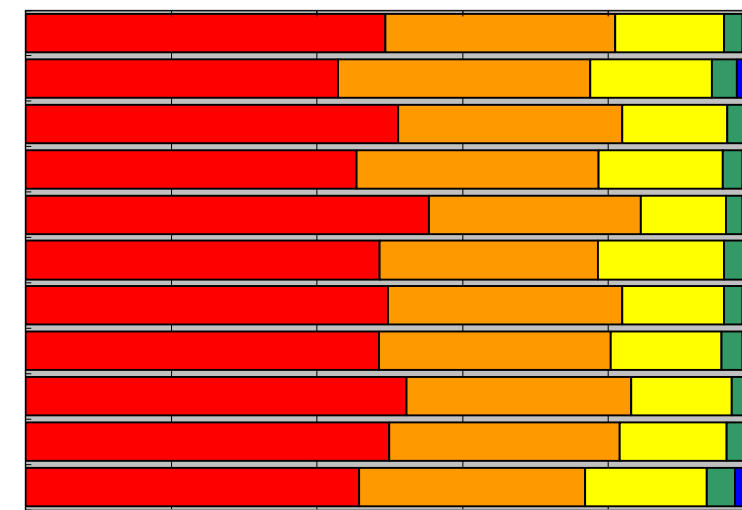


0% 20% 40% 60% 80% 100%

Ⅲ. (2) 授業全体の目標が明確だった。

	そう思う	ややそう思う	どちらとも いえない	あまりそう思わ ない	そう思わない	未回答	平均値
全学	2,265	1,819	1,062	202	87	11	4.10
必修科目	376	413	265	53	28	1	3.93
選択科目	1,889	1,406	797	149	59	10	4.14
講義科目	1,136	1,165	752	145	59	9	3.97
演習・実験等の科目	1,129	654	310	57	28	2	4.29
教養科目	621	455	323	66	23	3	4.07
専門科目	1,644	1,364	739	136	64	8	4.11
受講生数50人以上	1,675	1,350	825	168	72	9	4.07
受講生数50人未満	590	469	237	34	15	2	4.18
専任教員	2,043	1,603	907	152	64	11	4.13
非常勤教員	222	216	155	50	23	0	3.85

■そう思う ■ややそう思う ■どちらとも
いえない ■あまりそう思わない ■そう思わない □未回答

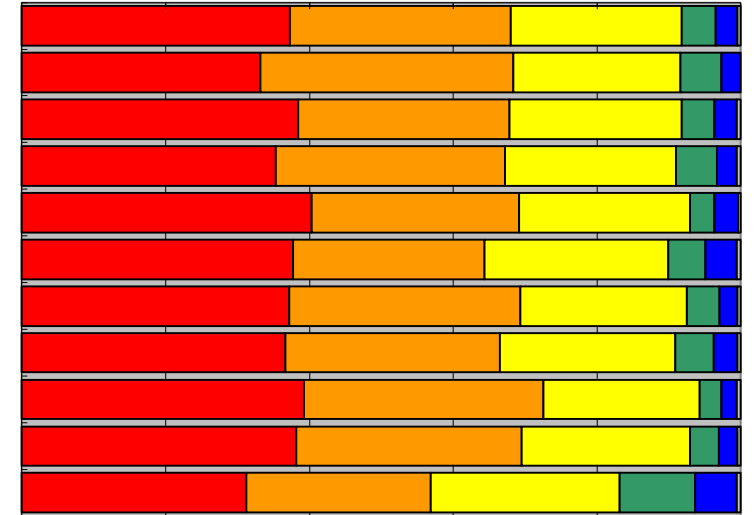


0% 20% 40% 60% 80% 100%

Ⅲ. (3) 学問的興味が持てた。

	そう思う	ややそう思う	どちらとも いえない	あまりそう思わ ない	そう思わない	未回答	平均値
全学	2,115	1,769	1,158	267	126	11	4.01
必修科目	324	391	302	77	42	0	3.77
選択科目	1,791	1,378	856	190	84	11	4.07
講義科目	1,052	1,121	802	194	88	9	3.88
演習・実験等の科目	1,063	648	356	73	38	2	4.21
教養科目	549	448	357	94	40	3	3.92
専門科目	1,566	1,321	801	173	86	8	4.04
受講生数50人以上	1,566	1,300	898	225	100	10	3.98
受講生数50人未満	549	469	260	42	26	1	4.09
専任教員	1,908	1,574	991	201	95	11	4.05
非常勤教員	207	195	167	66	31	0	3.72

■そう思う ■ややそう思う ■どちらとも
いえない ■あまりそう思わない ■そう思わない □未回答

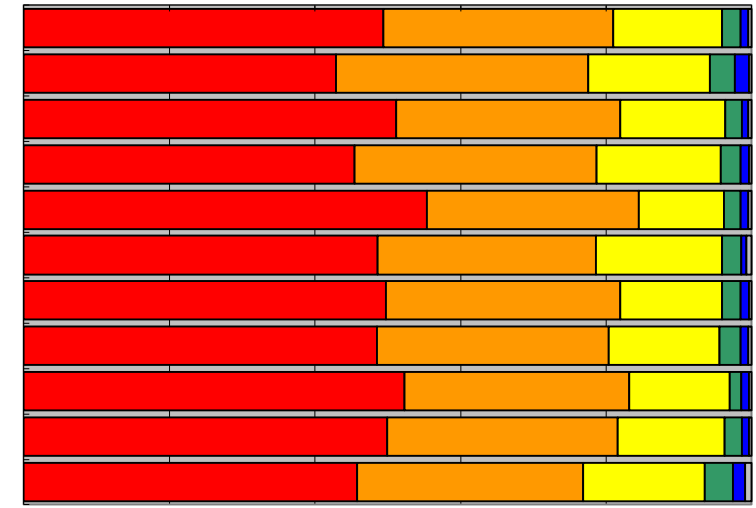


0% 20% 40% 60% 80% 100%

Ⅲ. (4) 新しい知識や技術が身についた。

	そう思う	ややそう思う	どちらとも いえない	あまりそう思わ ない	そう思わない	未回答	平均値
全学	2,326	1,908	927	191	84	10	4.14
必修科目	381	442	238	52	23	0	3.97
選択科目	1,945	1,466	689	139	61	10	4.18
講義科目	1,168	1,242	650	143	55	8	4.02
演習・実験等の科目	1,158	666	277	48	29	2	4.32
教養科目	606	499	292	66	26	2	4.07
専門科目	1,720	1,409	635	125	58	8	4.17
受講生数50人以上	1,726	1,420	715	161	68	9	4.12
受講生数50人未満	600	488	212	30	16	1	4.21
専任教員	2,078	1,677	807	142	66	10	4.17
非常勤教員	248	231	120	49	18	0	3.96

■そう思う ■ややそう思う ■どちらとも
いえない ■あまりそう思わない ■そう思わない □未回答



0% 20% 40% 60% 80% 100%

Ⅲ. (5) この授業を受けて満足した。

	そう思う	ややそう思う	どちらとも いえない	あまりそう思わ ない	そう思わない	未回答	平均値
全学	2,335	1,736	1,025	217	123	10	4.09
必修科目	394	385	262	55	40	0	3.91
選択科目	1,941	1,351	763	162	83	10	4.14
講義科目	1,160	1,128	728	158	84	8	3.96
演習・実験等の科目	1,175	608	297	59	39	2	4.30
教養科目	618	451	314	71	35	2	4.04
専門科目	1,717	1,285	711	146	88	8	4.11
受講生数50人以上	1,723	1,293	793	181	100	9	4.07
受講生数50人未満	612	443	232	36	23	1	4.18
専任教員	2,097	1,536	877	171	89	10	4.13
非常勤教員	238	200	148	46	34	0	3.84

■ そう思う ■ ややそう思う ■ どちらとも
いえない ■ あまりそう思わない ■ そう思わない □ 未回答

