

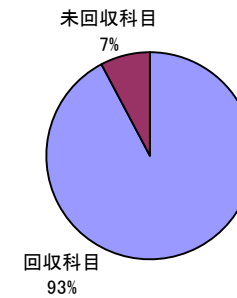
平成26年度 前期 学生による授業評価アンケート 集計結果

1. アンケート回収科目数

当該期 開講科目数	アンケート 回収科目数	アンケート 回収率(※1)	アンケート 実施科目数(※2)
129	119	92.2%	118

※1 当該期開講科目数に対するアンケート回収科目数の割合です。

※2 履修者5名以下の科目、通年の科目、学外実習科目は除いています。



2. アンケート回答数

	実施対象者数延べ人数	回答数
全学	5,513	4,653
必修科目	2,216	2,063
選択科目	3,297	2,590
講義科目	2,857	2,501
演習・実験等の科目	2,656	2,152
教養科目	995	791
専門科目	4,518	3,862
受講生数50人以上	2,946	2,680
受講生数50人未満	2,567	1,973
専任教員	4,396	3,681
非常勤教員	1,117	972

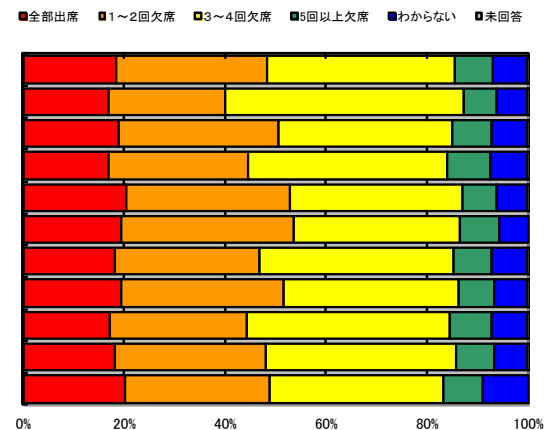
3. 質問項目毎の集計

表の見方、その他質問があれば、FD委員までご連絡下さい。

【表の見方】 そう思う～そう思わないを、5～1のスコアとし、その平均値(未回答は集計より除外)

I. (1) あなたはこの授業にどのくらい出席しましたか。

	全部出席	1～2回欠席	3～4回欠席	5回以上欠席	わからない	未回答	平均値
全学	860	1,390	1,733	353	318	5	3.46
必修科目	178	246	499	70	63	1	3.38
選択科目	682	1,144	1,234	283	255	4	3.48
講義科目	442	723	1,029	218	193	2	3.39
演習・実験等の科目	418	667	704	135	125	3	3.55
教養科目	183	320	307	73	53	0	3.54
専門科目	677	1,070	1,426	280	265	5	3.43
受講生数50人以上	504	824	896	181	169	3	3.51
受講生数50人未満	356	566	837	172	149	2	3.39
専任教員	722	1,196	1,500	299	258	5	3.46
非常勤教員	138	194	233	54	60	0	3.44

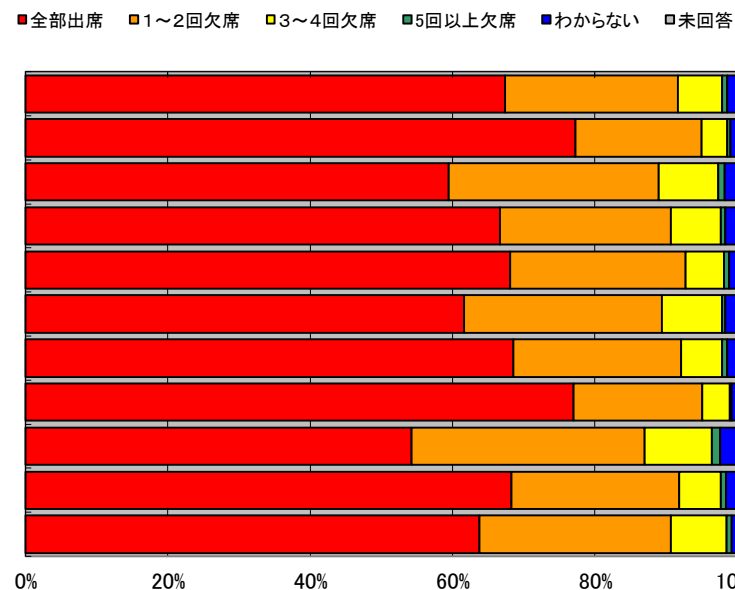


数値は、回答数及び、未回答数

左の表を、グラフ化したもの(未回答を含みます)

I. (1) あなたはこの授業にどのくらい出席しましたか。

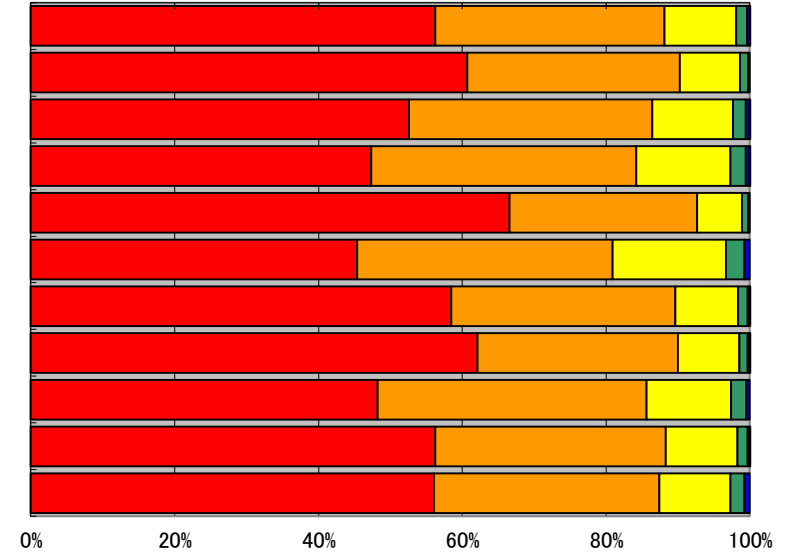
	全部出席	1～2回欠席	3～4回欠席	5回以上欠席	わからない	未回答	平均値
全学	3,133	1,130	291	32	64	3	4.56
必修科目	1,594	365	74	10	19	1	4.70
選択科目	1,539	765	217	22	45	2	4.44
講義科目	1,667	601	175	16	40	2	4.54
演習・実験等の科目	1,466	529	116	16	24	1	4.58
教養科目	487	220	67	4	12	1	4.48
専門科目	2,646	910	224	28	52	2	4.57
受講生数50人以上	2,063	484	105	8	19	1	4.70
受講生数50人未満	1,070	646	186	24	45	2	4.36
専任教員	2,513	869	215	25	57	2	4.56
非常勤教員	620	261	76	7	7	1	4.52



I. (2) この授業に積極的に参加した。

	そう思う	ややそう思う	どちらとも いえない	あまりそう思わ ない	そう思わない	未回答	平均値
全学	2,616	1,485	462	72	17	1	4.42
必修科目	1,253	610	171	25	4	0	4.49
選択科目	1,363	875	291	47	13	1	4.36
講義科目	1,183	923	328	53	13	1	4.28
演習・実験等の科目	1,433	562	134	19	4	0	4.58
教養科目	359	281	125	20	6	0	4.22
専門科目	2,257	1,204	337	52	11	1	4.46
受講生数50人以上	1,664	748	229	30	8	1	4.50
受講生数50人未満	952	737	233	42	9	0	4.31
専任教員	2,071	1,180	366	53	10	1	4.43
非常勤教員	545	305	96	19	7	0	4.40

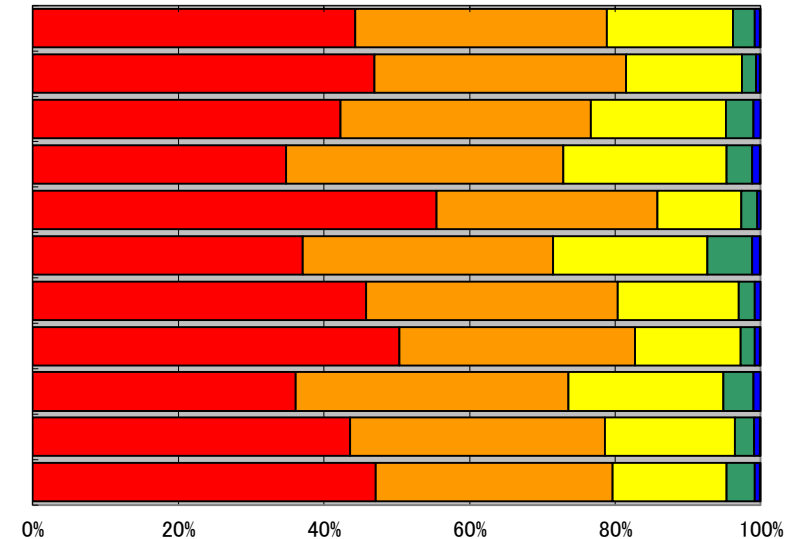
■そう思う ■ややそう思う ■どちらとも
いえない ■あまりそう思わない ■そう思わない □未回答



I. (3) この授業の履修にあたって十分な準備ができていた。

	そう思う	ややそう思う	どちらとも いえない	あまりそう思わ ない	そう思わない	未回答	平均値
全学	2,063	1,605	809	136	36	4	4.19
必修科目	968	714	328	40	11	2	4.26
選択科目	1,095	891	481	96	25	2	4.13
講義科目	870	952	561	89	25	4	4.02
演習・実験等の科目	1,193	653	248	47	11	0	4.38
教養科目	293	272	168	49	8	1	4.00
専門科目	1,770	1,333	641	87	28	3	4.23
受講生数50人以上	1,350	867	388	54	17	4	4.30
受講生数50人未満	713	738	421	82	19	0	4.04
専任教員	1,605	1,289	657	98	29	3	4.18
非常勤教員	458	316	152	38	7	1	4.22

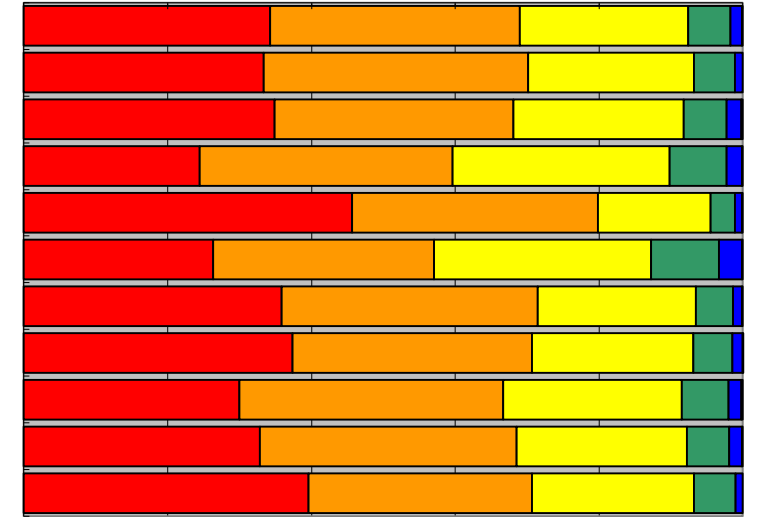
■そう思う ■ややそう思う ■どちらとも
いえない ■あまりそう思わない ■そう思わない □未回答



I. (4) この授業をきっかけにして発展的な勉強をした。

	そう思う	ややそう思う	どちらとも いえない	あまりそう思わ ない	そう思わない	未回答	平均値
全学	1,593	1,617	1,091	272	75	5	3.94
必修科目	689	758	476	118	22	0	3.96
選択科目	904	859	615	154	53	5	3.93
講義科目	611	881	754	198	54	3	3.72
演習・実験等の科目	982	736	337	74	21	2	4.20
教養科目	208	243	239	75	25	1	3.68
専門科目	1,385	1,374	852	197	50	4	4.00
受講生数50人以上	1,001	894	600	145	39	1	4.00
受講生数50人未満	592	723	491	127	36	4	3.87
専任教員	1,208	1,315	872	216	65	5	3.92
非常勤教員	385	302	219	56	10	0	4.02

■そう思う ■ややそう思う ■どちらとも
いえない ■あまりそう思わない ■そう思わない □未回答

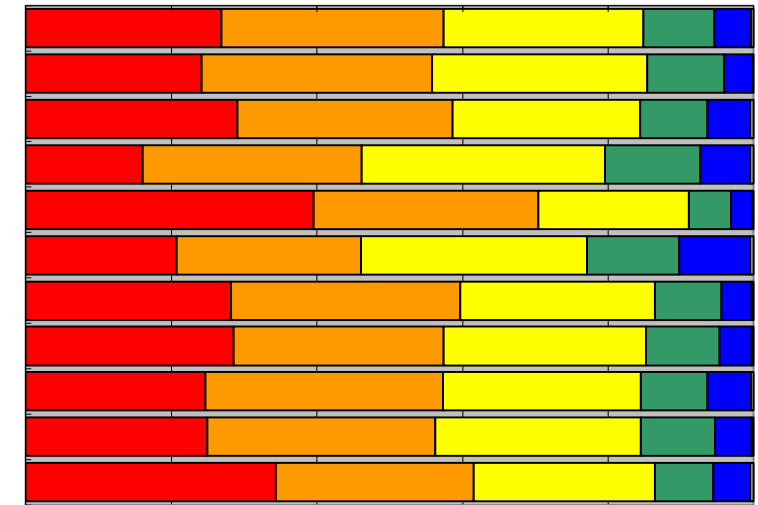


0% 20% 40% 60% 80% 100%

I. (5) 授業概要（シラバス）は受講に役立った。

	そう思う	ややそう思う	どちらとも いえない	あまりそう思わ ない	そう思わない	未回答	平均値
全学	1,638	1,494	1,199	228	87	7	3.94
必修科目	719	681	540	90	30	3	3.96
選択科目	919	813	659	138	57	4	3.93
講義科目	701	853	743	150	51	3	3.80
演習・実験等の科目	937	641	456	78	36	4	4.10
教養科目	227	226	249	68	21	0	3.72
専門科目	1,411	1,268	950	160	66	7	3.99
受講生数50人以上	1,060	812	653	112	39	4	4.02
受講生数50人未満	578	682	546	116	48	3	3.83
専任教員	1,272	1,209	948	180	66	6	3.94
非常勤教員	366	285	251	48	21	1	3.95

■そう思う ■ややそう思う ■どちらとも
いえない ■あまりそう思わない ■そう思わない □未回答

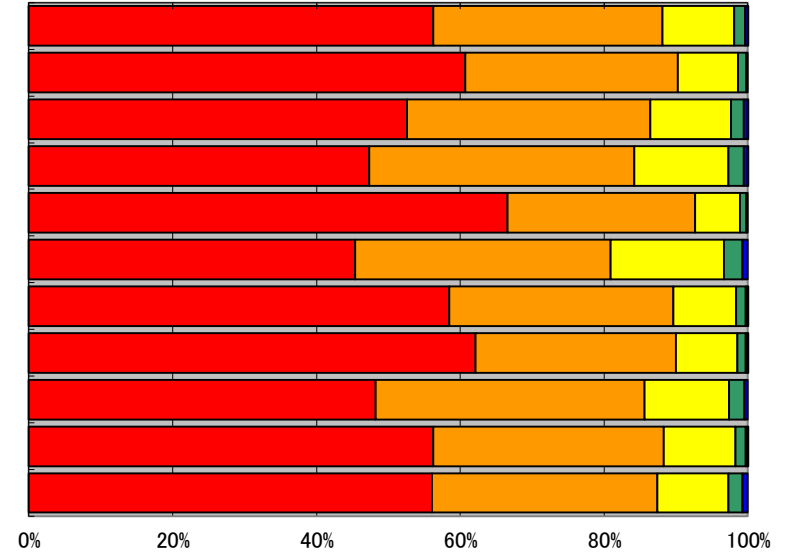


0% 20% 40% 60% 80% 100%

I. (6) この授業の予習、復習をした。

	そう思う	ややそう思う	どちらとも いえない	あまりそう思わ ない	そう思わない	未回答	平均値
全学	1,252	1,417	1,280	453	235	16	3.65
必修科目	499	652	611	216	82	3	3.62
選択科目	753	765	669	237	153	13	3.67
講義科目	401	752	836	328	172	12	3.35
演習・実験等の科目	851	665	444	125	63	4	3.99
教養科目	164	200	246	100	77	4	3.35
専門科目	1,088	1,217	1,034	353	158	12	3.71
受講生数50人以上	765	773	744	273	116	9	3.67
受講生数50人未満	487	644	536	180	119	7	3.61
専任教員	918	1,153	1,038	375	186	11	3.61
非常勤教員	334	264	242	78	49	5	3.78

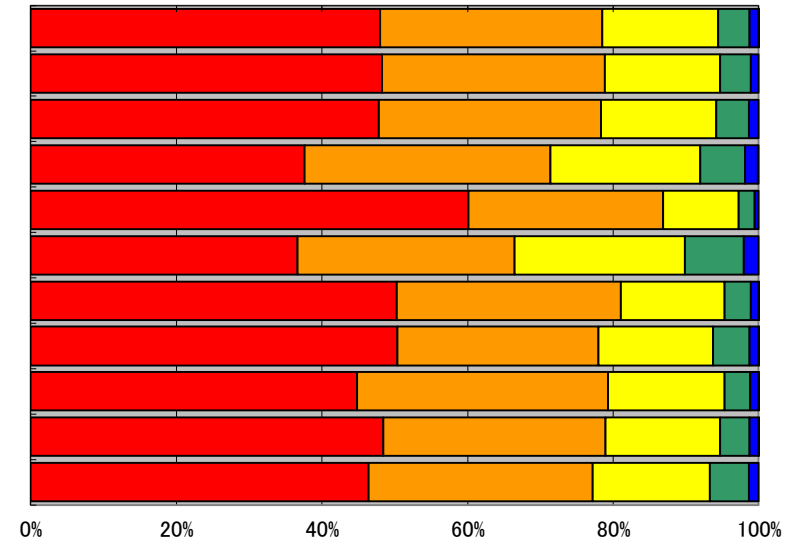
■そう思う ■ややそう思う ■どちらとも
いえない ■あまりそう思わない ■そう思わない □未回答



II. (1) 聞きやすい話し方だった。

	そう思う	ややそう思う	どちらとも いえない	あまりそう思わ ない	そう思わない	未回答	平均値
全学	2,233	1,422	737	203	56	2	4.20
必修科目	995	631	327	88	22	0	4.21
選択科目	1,238	791	410	115	34	2	4.19
講義科目	940	846	514	155	44	2	3.99
演習・実験等の科目	1,293	576	223	48	12	0	4.44
教養科目	290	236	185	64	16	0	3.91
専門科目	1,943	1,186	552	139	40	2	4.26
受講生数50人以上	1,349	742	421	134	33	1	4.21
受講生数50人未満	884	680	316	69	23	1	4.18
専任教員	1,782	1,123	580	151	43	2	4.21
非常勤教員	451	299	157	52	13	0	4.16

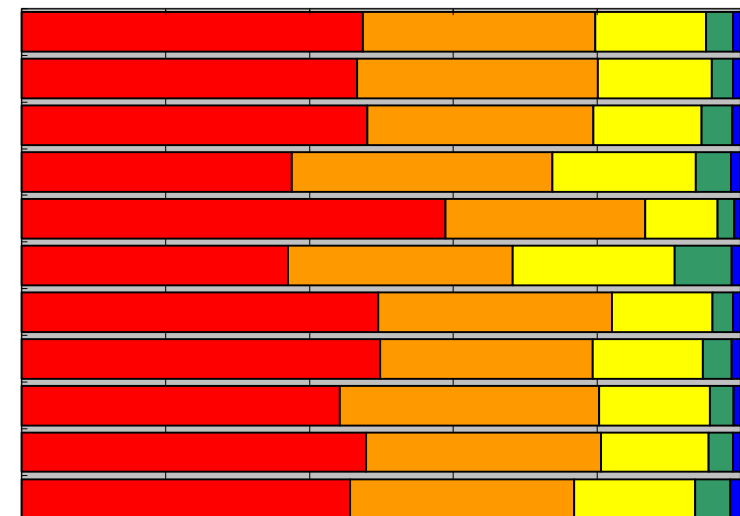
■そう思う ■ややそう思う ■どちらとも
いえない ■あまりそう思わない ■そう思わない □未回答



Ⅱ. (2) 各回の授業の進度が適切だった。

	そう思う	ややそう思う	どちらとも いえない	あまりそう思わ ない	そう思わない	未回答	平均値
全学	2,207	1,504	716	173	49	4	4.21
必修科目	962	691	326	62	21	1	4.22
選択科目	1,245	813	390	111	28	3	4.21
講義科目	940	905	500	123	31	2	4.04
演習・実験等の科目	1,267	599	216	50	18	2	4.42
教養科目	293	247	178	63	10	0	3.95
専門科目	1,914	1,257	538	110	39	4	4.27
受講生数50人以上	1,335	792	412	108	31	2	4.23
受講生数50人未満	872	712	304	65	18	2	4.19
専任教員	1,763	1,201	553	125	35	4	4.23
非常勤教員	444	303	163	48	14	0	4.15

■そう思う ■ややそう思う ■どちらとも
いえない ■あまりそう思わない ■そう思わない □未回答

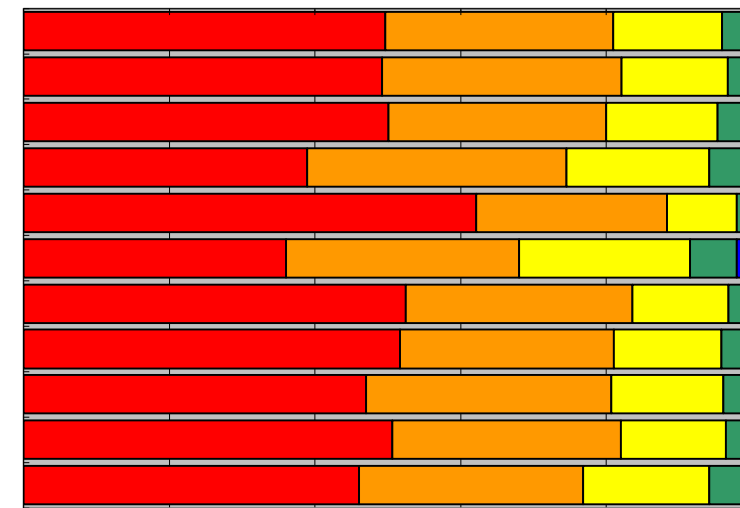


0% 20% 40% 60% 80% 100%

Ⅱ. (3) 各回の授業内容は明確だった。

	そう思う	ややそう思う	どちらとも いえない	あまりそう思わ ない	そう思わない	未回答	平均値
全学	2,312	1,454	698	143	41	5	4.26
必修科目	1,015	679	301	56	11	1	4.28
選択科目	1,297	775	397	87	30	4	4.25
講義科目	974	890	492	111	30	4	4.07
演習・実験等の科目	1,338	564	206	32	11	1	4.48
教養科目	285	253	186	51	15	1	3.94
専門科目	2,027	1,201	512	92	26	4	4.32
受講生数50人以上	1,385	788	395	86	24	2	4.28
受講生数50人未満	927	666	303	57	17	3	4.23
専任教員	1,864	1,155	530	99	29	4	4.29
非常勤教員	448	299	168	44	12	1	4.16

■そう思う ■ややそう思う ■どちらとも
いえない ■あまりそう思わない ■そう思わない □未回答

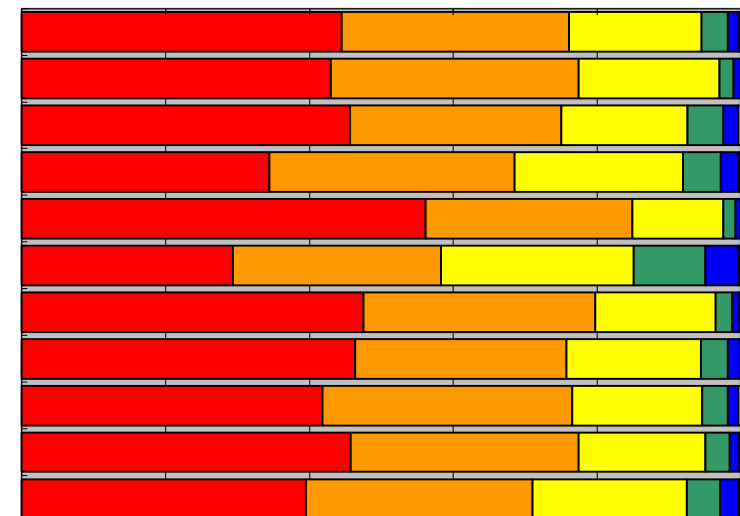


0% 20% 40% 60% 80% 100%

Ⅱ. (4) 十分な静肅性が保たれていた。

	そう思う	ややそう思う	どちらとも いえない	あまりそう思わ ない	そう思わない	未回答	平均値
全学	2,068	1,474	857	170	75	9	4.14
必修科目	886	712	403	41	21	0	4.16
選択科目	1,182	762	454	129	54	9	4.12
講義科目	860	854	585	133	62	7	3.93
演習・実験等の科目	1,208	620	272	37	13	2	4.38
教養科目	232	229	212	79	37	2	3.68
専門科目	1,836	1,245	645	91	38	7	4.23
受講生数50人以上	1,243	788	501	100	47	1	4.15
受講生数50人未満	825	686	356	70	28	8	4.12
専任教員	1,684	1,168	648	125	50	6	4.17
非常勤教員	384	306	209	45	25	3	4.01

■そう思う ■ややそう思う ■どちらとも
いえない ■あまりそう思わない ■そう思わない □未回答

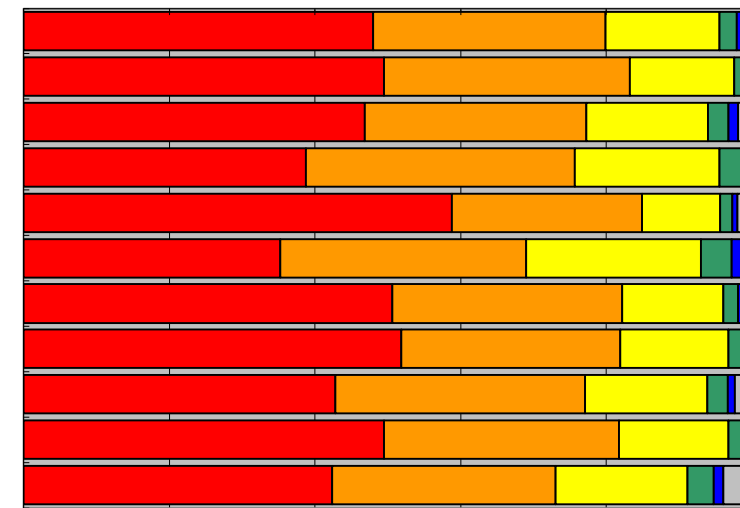


0% 20% 40% 60% 80% 100%

Ⅱ. (5) 教科書・配布プリントや参考文献が効果的だった。

	そう思う	ややそう思う	どちらとも いえない	あまりそう思わ ない	そう思わない	未回答	平均値
全学	2,234	1,485	729	110	43	52	4.25
必修科目	1,021	697	295	37	10	3	4.30
選択科目	1,213	788	434	73	33	49	4.21
講義科目	969	923	498	74	28	9	4.10
演習・実験等の科目	1,265	562	231	36	15	43	4.43
教養科目	279	267	190	33	17	5	3.96
専門科目	1,955	1,218	539	77	26	47	4.31
受講生数50人以上	1,390	807	398	55	23	7	4.30
受講生数50人未満	844	678	331	55	20	45	4.18
専任教員	1,822	1,187	553	75	30	14	4.28
非常勤教員	412	298	176	35	13	38	4.14

■そう思う ■ややそう思う ■どちらとも
いえない ■あまりそう思わない ■そう思わない □未回答

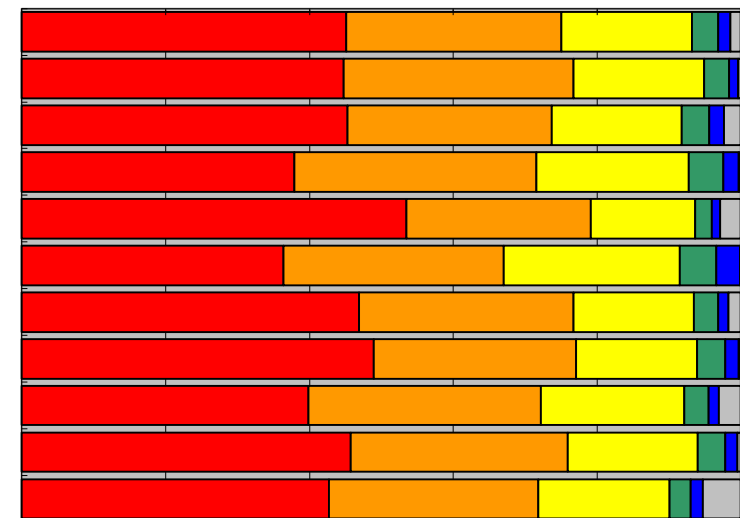


0% 20% 40% 60% 80% 100%

Ⅱ. (6) 板書の方法・映像視覚教材（パワーポイント、ビデオ等）の使用が効果的だった。

	そう思う	ややそう思う	どちらとも いえない	あまりそう思わ ない	そう思わない	未回答	平均値
全学	2,098	1,394	843	171	78	69	4.15
必修科目	924	659	375	71	26	8	4.16
選択科目	1,174	735	468	100	52	61	4.14
講義科目	947	842	531	120	53	8	4.01
演習・実験等の科目	1,151	552	312	51	25	61	4.32
教養科目	288	242	194	40	26	1	3.92
専門科目	1,810	1,152	649	131	52	68	4.20
受講生数50人以上	1,311	756	451	104	49	9	4.19
受講生数50人未満	787	638	392	67	29	60	4.09
専任教員	1,683	1,111	665	143	61	18	4.15
非常勤教員	415	283	178	28	17	51	4.14

■そう思う ■ややそう思う ■どちらとも
いえない ■あまりそう思わない ■そう思わない □未回答

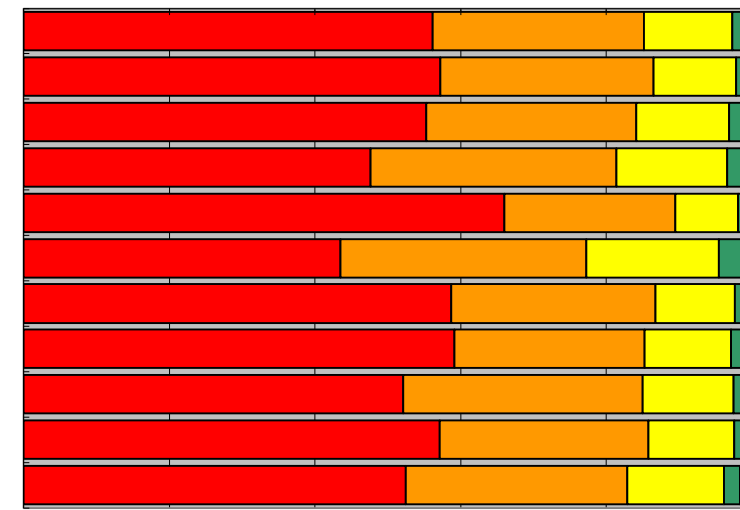


0% 20% 40% 60% 80% 100%

Ⅱ. (7) 教員は授業の準備を十分に行っていた。

	そう思う	ややそう思う	どちらとも いえない	あまりそう思わ ない	そう思わない	未回答	平均値
全学	2,613	1,350	564	76	24	26	4.39
必修科目	1,181	604	233	22	10	13	4.43
選択科目	1,432	746	331	54	14	13	4.37
講義科目	1,192	844	380	55	17	13	4.26
演習・実験等の科目	1,421	506	184	21	7	13	4.55
教養科目	344	267	144	29	5	2	4.16
専門科目	2,269	1,083	420	47	19	24	4.44
受講生数50人以上	1,585	701	318	50	14	12	4.42
受講生数50人未満	1,028	649	246	26	10	14	4.36
専任教員	2,103	1,054	435	55	17	17	4.41
非常勤教員	510	296	129	21	7	9	4.33

■そう思う ■ややそう思う ■どちらとも
いえない ■あまりそう思わない ■そう思わない □未回答

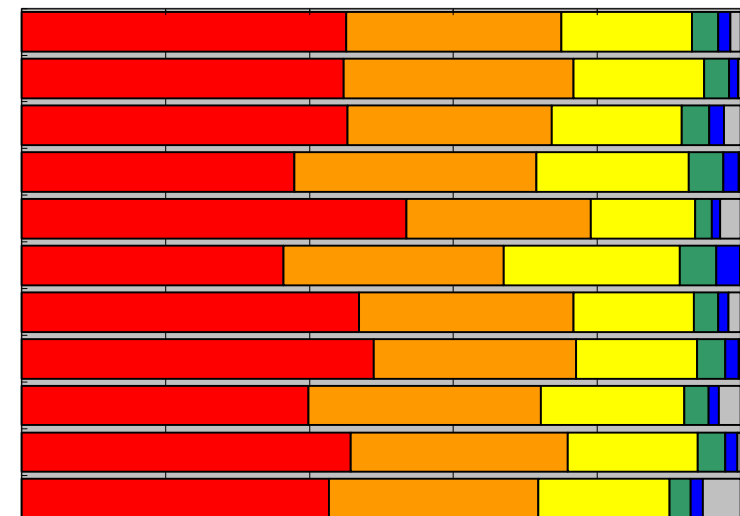


0% 20% 40% 60% 80% 100%

Ⅲ. (1) 理解しやすい授業だった。

	そう思う	ややそう思う	どちらとも いえない	あまりそう思わ ない	そう思わない	未回答	平均値
全学	2,164	1,444	752	211	80	2	4.16
必修科目	954	666	325	92	26	0	4.18
選択科目	1,210	778	427	119	54	2	4.15
講義科目	855	888	531	165	60	2	3.93
演習・実験等の科目	1,309	556	221	46	20	0	4.43
教養科目	271	237	196	60	27	0	3.84
専門科目	1,893	1,207	556	151	53	2	4.23
受講生数50人以上	1,313	774	418	127	47	1	4.19
受講生数50人未満	851	670	334	84	33	1	4.13
専任教員	1,728	1,147	590	157	57	2	4.18
非常勤教員	436	297	162	54	23	0	4.10

■そう思う ■ややそう思う ■どちらとも
いえない ■あまりそう思わない ■そう思わない □未回答

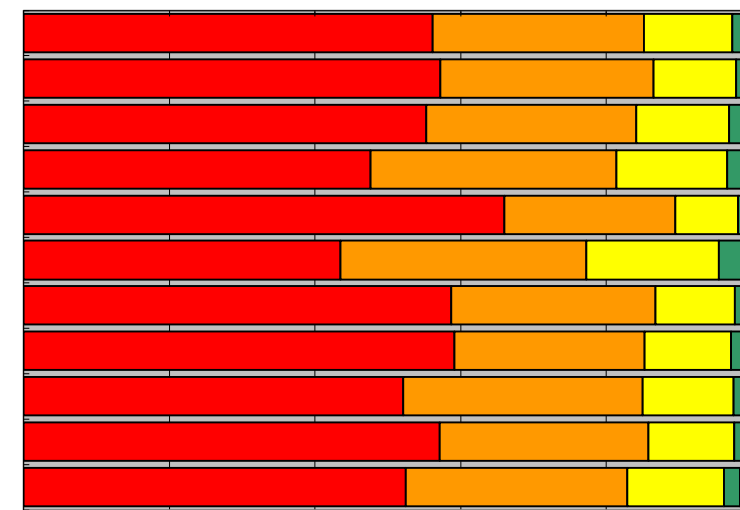


0% 20% 40% 60% 80% 100%

Ⅲ. (2) 授業全体の目標が明確だった。

	そう思う	ややそう思う	どちらとも いえない	あまりそう思わ ない	そう思わない	未回答	平均値
全学	2,244	1,438	773	139	57	2	4.22
必修科目	981	660	354	53	15	0	4.23
選択科目	1,263	778	419	86	42	2	4.21
講義科目	905	890	548	113	43	2	4.00
演習・実験等の科目	1,339	548	225	26	14	0	4.47
教養科目	273	249	200	47	22	0	3.89
専門科目	1,971	1,189	573	92	35	2	4.29
受講生数50人以上	1,361	753	455	80	30	1	4.24
受講生数50人未満	883	685	318	59	27	1	4.19
専任教員	1,806	1,135	599	97	42	2	4.24
非常勤教員	438	303	174	42	15	0	4.14

■そう思う ■ややそう思う ■どちらとも
いえない ■あまりそう思わない ■そう思わない □未回答

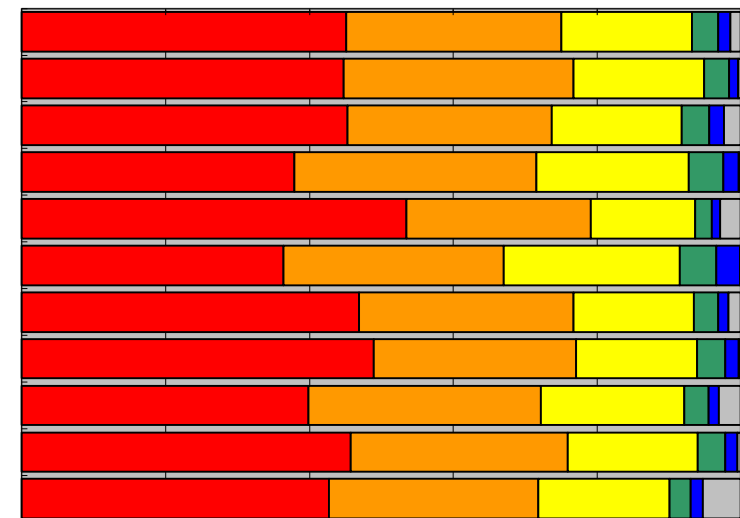


0% 20% 40% 60% 80% 100%

Ⅲ. (3) 学問的興味が持てた。

	そう思う	ややそう思う	どちらとも いえない	あまりそう思わ ない	そう思わない	未回答	平均値
全学	2,098	1,443	809	213	87	3	4.13
必修科目	938	641	373	79	32	0	4.15
選択科目	1,160	802	436	134	55	3	4.11
講義科目	841	857	573	162	66	2	3.90
演習・実験等の科目	1,257	586	236	51	21	1	4.40
教養科目	246	243	205	69	28	0	3.77
専門科目	1,852	1,200	604	144	59	3	4.20
受講生数50人以上	1,275	753	476	124	50	2	4.15
受講生数50人未満	823	690	333	89	37	1	4.10
専任教員	1,665	1,154	630	167	62	3	4.14
非常勤教員	433	289	179	46	25	0	4.09

■そう思う ■ややそう思う ■どちらとも
いえない ■あまりそう思わない ■そう思わない □未回答

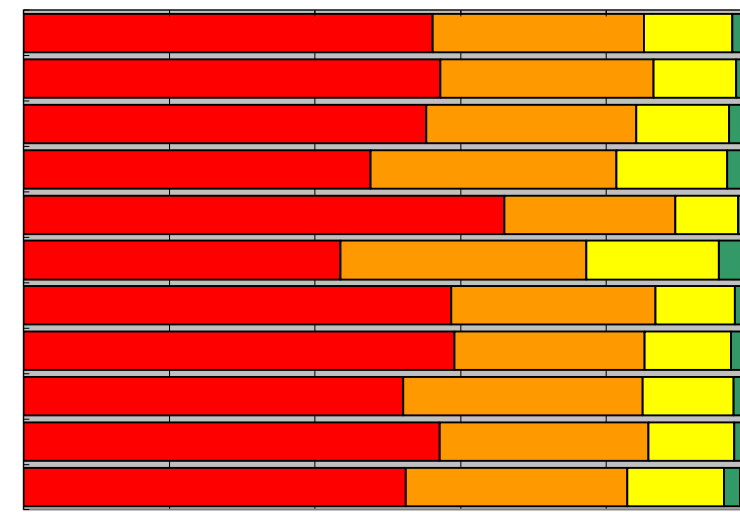


0% 20% 40% 60% 80% 100%

Ⅲ. (4) 新しい知識や技術が身についた。

	そう思う	ややそう思う	どちらとも いえない	あまりそう思わ ない	そう思わない	未回答	平均値
全学	2,395	1,462	611	131	51	3	4.29
必修科目	1,079	657	262	48	17	0	4.32
選択科目	1,316	805	349	83	34	3	4.27
講義科目	1,007	916	438	99	39	2	4.10
演習・実験等の科目	1,388	546	173	32	12	1	4.52
教養科目	281	272	169	48	21	0	3.94
専門科目	2,114	1,190	442	83	30	3	4.37
受講生数50人以上	1,434	778	359	76	32	1	4.31
受講生数50人未満	961	684	252	55	19	2	4.27
専任教員	1,920	1,162	465	94	37	3	4.31
非常勤教員	475	300	146	37	14	0	4.22

■そう思う ■ややそう思う ■どちらとも
いえない ■あまりそう思わない ■そう思わない □未回答



0% 20% 40% 60% 80% 100%

Ⅲ. (5) この授業を受けて満足した。

	そう思う	ややそう思う	どちらとも いえない	あまりそう思わな い	そう思わない	未回答	平均値
全学	2,318	1,405	707	150	71	2	4.24
必修科目	1,040	633	313	56	21	0	4.27
選択科目	1,278	772	394	94	50	2	4.21
講義科目	961	860	507	118	53	2	4.02
演習・実験等の科目	1,357	545	200	32	18	0	4.48
教養科目	274	247	193	50	27	0	3.87
専門科目	2,044	1,158	514	100	44	2	4.31
受講生数50人以上	1,401	740	414	84	40	1	4.26
受講生数50人未満	917	665	293	66	31	1	4.20
専任教員	1,856	1,113	538	118	54	2	4.25
非常勤教員	462	292	169	32	17	0	4.18

