

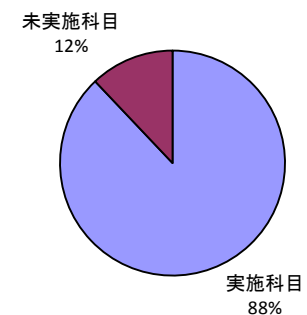
平成26年度 後期 学生による授業評価アンケート 集計結果

1. アンケート回収科目数

当該期 開講科目数	アンケート 回収科目数	アンケート 回収率(※1)	アンケート 実施科目数(※2)
116	102	87.9%	100

※1 当該期開講科目数に対するアンケート回収科目数の割合です。

※2 履修者5名以下の科目、通年の科目、学外実習科目は除いています。



2. アンケート回答数

	実施対象者数延べ人数	回答数
全学	5,832	4,490
必修科目	1,798	1,357
選択科目	4,034	3,133
講義科目	2,487	2,058
演習・実験等の科目	3,345	2,432
教養科目	539	365
専門科目	5,293	4,125
受講生数50人以上	4,233	3,534
受講生数50人未満	1,599	956
専任教員	4,938	3,795
非常勤教員	894	695

3. 質問項目毎の集計

表の見方、その他質問があれば、FD委員までご連絡下さい。

【表の見方】 そう思う～そう思わないを、5～1のスコアとし、その平均値(未回答は集計より除外)

I. (1) あなたはこの授業にどのくらい出席しましたか。

	全部出席	1～2回欠席	3～4回欠席	5回以上欠席	わからない	未回答	平均値
全科目の集計結果	860	1,390	1,733	353	318	5	3.46
科目分類による集計結果							
必修科目	178	246	499	70	63	1	3.38
選択科目	682	1,144	1,234	283	255	4	3.48
講義科目	442	723	1,029	218	193	2	3.39
演習・実験等の科目	418	667	704	135	125	3	3.55
教養科目	183	320	307	73	53	0	3.54
専門科目	677	1,070	1,426	280	265	5	3.43
受講生数による集計結果							
受講生数50人以上	504	824	896	181	169	3	3.51
受講生数50人未満	356	566	837	172	149	2	3.39
教員分類による集計結果							
専任教員	722	1,196	1,500	299	258	5	3.46
非常勤教員	138	194	233	54	60	0	3.44

■全部出席 ■1～2回欠席 ■3～4回欠席 ■5回以上欠席 ■わからない ■未回答

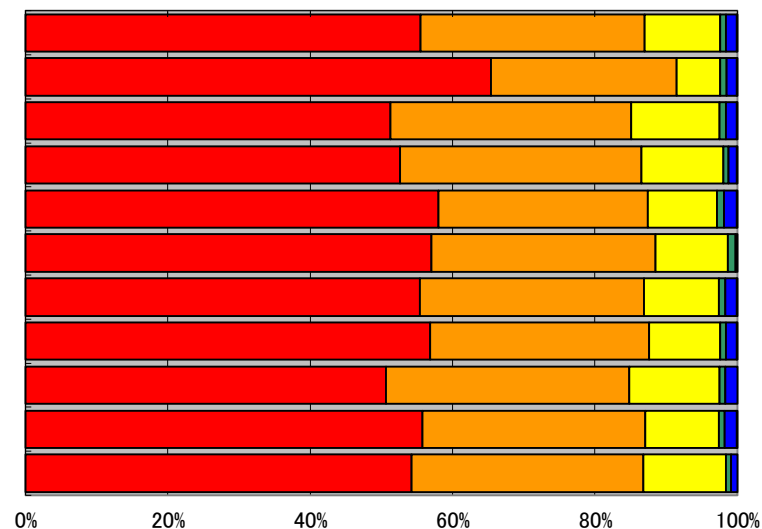
左の表を、グラフ化したもの(未回答を含みます)

数値は、回答数及び、未回答数

I. (1) あなたはこの授業にどのくらい出席しましたか。

	全部出席	1～2回欠席	3～4回欠席	5回以上欠席	わからない	未回答	平均値
全学	2,493	1,414	473	38	70	2	4.39
必修科目	887	354	83	12	20	1	4.53
選択科目	1,606	1,060	390	26	50	1	4.32
講義科目	1,083	698	237	14	25	1	4.36
演習・実験等の科目	1,410	716	236	24	45	1	4.41
教養科目	208	115	37	4	1	0	4.44
専門科目	2,285	1,299	436	34	69	2	4.38
受講生数50人以上	2,009	1,087	352	30	54	2	4.41
受講生数50人未満	484	327	121	8	16	0	4.31
専任教員	2,116	1,188	392	33	64	2	4.39
非常勤教員	377	226	81	5	6	0	4.39

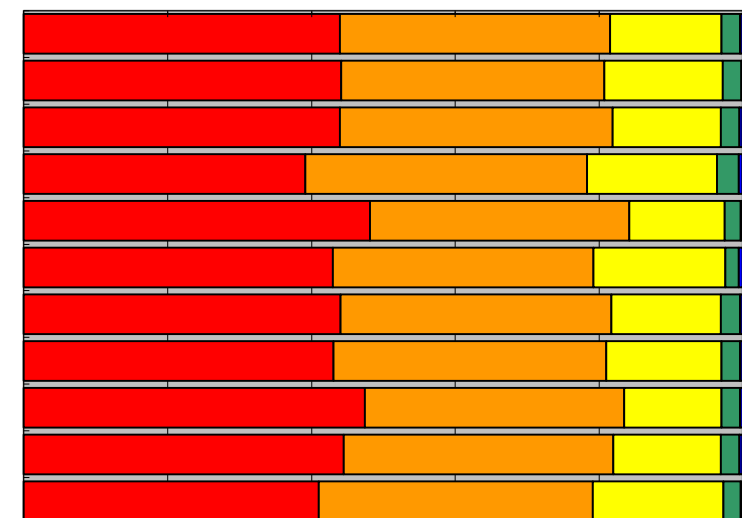
■全部出席 ■1～2回欠席 ■3～4回欠席 ■5回以上欠席 ■わからない ■未回答



I. (2) この授業に積極的に参加した。

	そう思う	ややそう思う	どちらとも いえない	あまりそう思わ ない	そう思わない	未回答	平均値
全学	1,975	1,686	695	115	18	1	4.22
必修科目	599	496	224	35	3	0	4.22
選択科目	1,376	1,190	471	80	15	1	4.22
講義科目	805	807	373	61	11	1	4.13
演習・実験等の科目	1,170	879	322	54	7	0	4.30
教養科目	157	132	67	7	2	0	4.19
専門科目	1,818	1,554	628	108	16	1	4.22
受講生数50人以上	1,522	1,341	565	91	14	1	4.21
受講生数50人未満	453	345	130	24	4	0	4.28
専任教員	1,690	1,421	569	98	16	1	4.23
非常勤教員	285	265	126	17	2	0	4.17

■そう思う ■ややそう思う ■どちらとも
いえない ■あまりそう思わない ■そう思わない □未回答

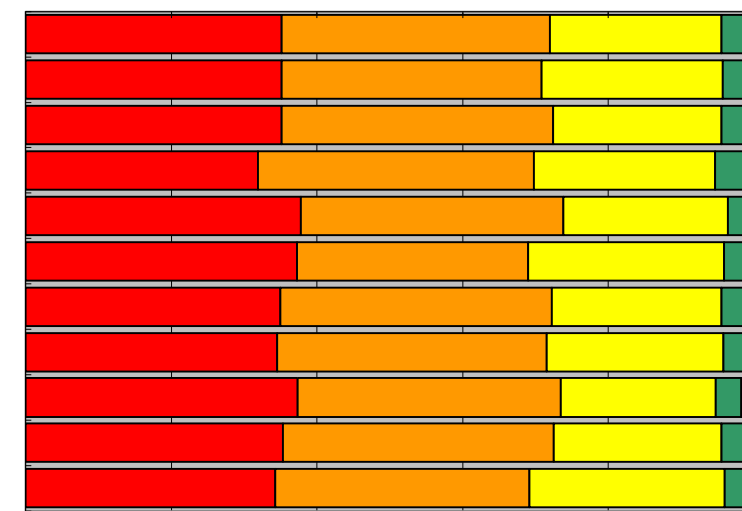


0% 20% 40% 60% 80% 100%

I. (3) この授業の履修にあたって十分な準備ができていた。

	そう思う	ややそう思う	どちらとも いえない	あまりそう思わ ない	そう思わない	未回答	平均値
全学	1,577	1,655	1,061	153	42	2	4.02
必修科目	477	485	337	53	5	0	4.01
選択科目	1,100	1,170	724	100	37	2	4.02
講義科目	657	780	511	83	26	1	3.95
演習・実験等の科目	920	875	550	70	16	1	4.07
教養科目	136	116	98	11	4	0	4.01
専門科目	1,441	1,539	963	142	38	2	4.02
受講生数50人以上	1,220	1,309	858	119	27	1	4.01
受講生数50人未満	357	346	203	34	15	1	4.04
専任教員	1,339	1,412	875	133	34	2	4.03
非常勤教員	238	243	186	20	8	0	3.98

■そう思う ■ややそう思う ■どちらとも
いえない ■あまりそう思わない ■そう思わない □未回答

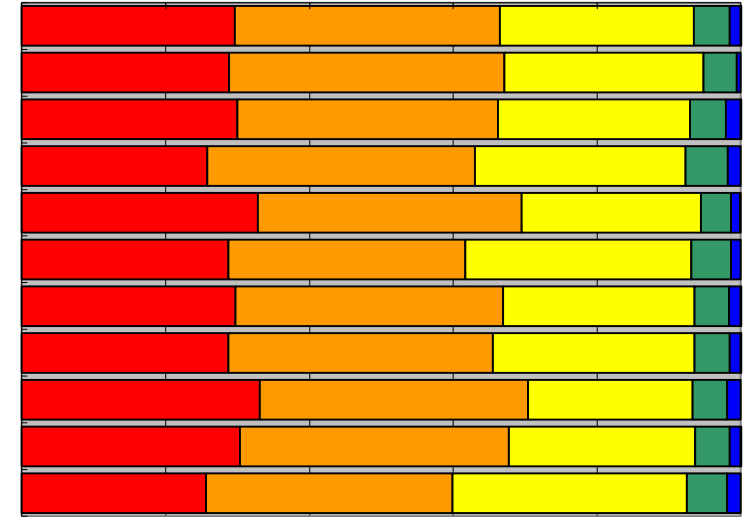


0% 20% 40% 60% 80% 100%

I. (4) この授業をきっかけにして発展的な勉強をした。

	そう思う	ややそう思う	どちらとも いえない	あまりそう思わ ない	そう思わない	未回答	平均値
全学	1,330	1,657	1,211	221	69	2	3.88
必修科目	391	520	376	63	7	0	3.90
選択科目	939	1,137	835	158	62	2	3.87
講義科目	531	766	603	120	38	0	3.79
演習・実験等の科目	799	891	608	101	31	2	3.96
教養科目	105	120	115	20	5	0	3.82
専門科目	1,225	1,537	1,096	201	64	2	3.89
受講生数50人以上	1,014	1,300	992	175	51	2	3.86
受講生数50人未満	316	357	219	46	18	0	3.95
専任教員	1,152	1,419	984	182	56	2	3.90
非常勤教員	178	238	227	39	13	0	3.76

■そう思う ■ややそう思う ■どちらとも
いえない ■あまりそう思わない ■そう思わない □未回答

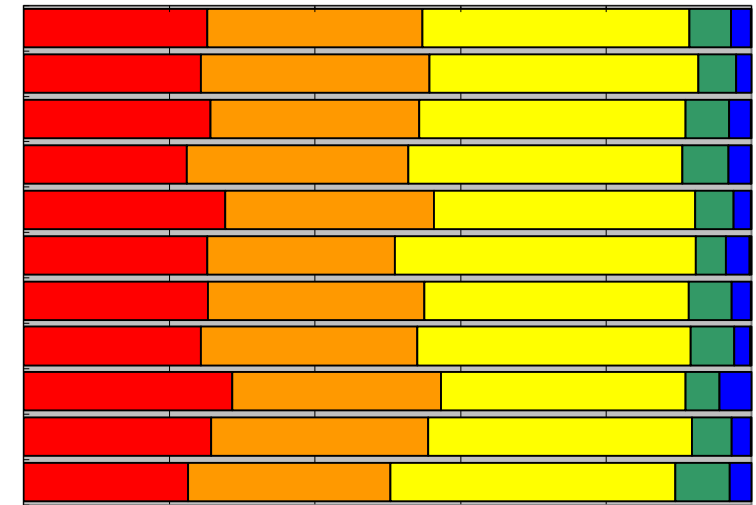


0% 20% 40% 60% 80% 100%

I. (5) 授業概要（シラバス）は受講に役立った。

	そう思う	ややそう思う	どちらとも いえない	あまりそう思わ ない	そう思わない	未回答	平均値
全学	1,134	1,323	1,648	259	120	6	3.69
必修科目	330	426	501	71	28	1	3.71
選択科目	804	897	1,147	188	92	5	3.68
講義科目	461	626	774	131	64	2	3.63
演習・実験等の科目	673	697	874	128	56	4	3.74
教養科目	92	94	151	15	12	1	3.66
専門科目	1,042	1,229	1,497	244	108	5	3.69
受講生数50人以上	860	1,049	1,327	214	78	6	3.68
受講生数50人未満	274	274	321	45	42	0	3.72
専任教員	977	1,130	1,376	207	99	6	3.71
非常勤教員	157	193	272	52	21	0	3.59

■そう思う ■ややそう思う ■どちらとも
いえない ■あまりそう思わない ■そう思わない □未回答

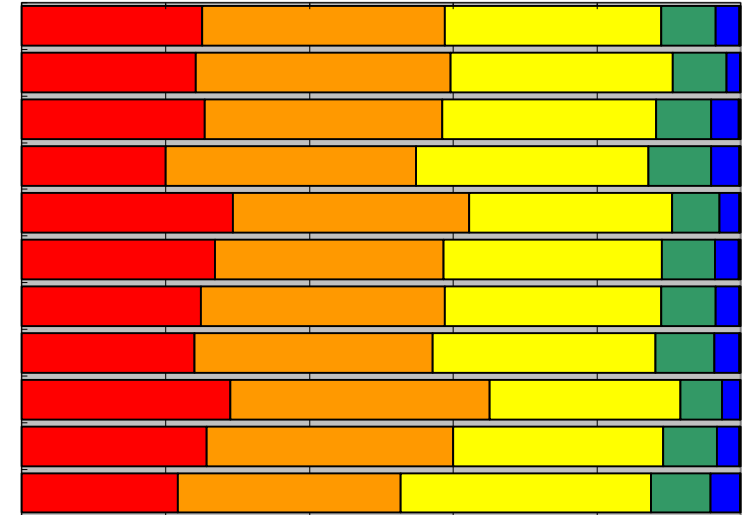


0% 20% 40% 60% 80% 100%

I. (6) この授業の予習、復習をした。

	そう思う	ややそう思う	どちらとも いえない	あまりそう思わ ない	そう思わない	未回答	平均値
全学	1,126	1,516	1,350	342	147	9	3.70
必修科目	328	481	420	101	26	1	3.73
選択科目	798	1,035	930	241	121	8	3.69
講義科目	412	717	664	181	79	5	3.59
演習・実験等の科目	714	799	686	161	68	4	3.79
教養科目	98	116	111	27	12	1	3.72
専門科目	1,028	1,400	1,239	315	135	8	3.70
受講生数50人以上	849	1,171	1,096	287	123	8	3.66
受講生数50人未満	277	345	254	55	24	1	3.83
専任教員	975	1,301	1,108	284	119	8	3.72
非常勤教員	151	215	242	58	28	1	3.58

■そう思う ■ややそう思う ■どちらとも
いえない ■あまりそう思わない ■そう思わない □未回答

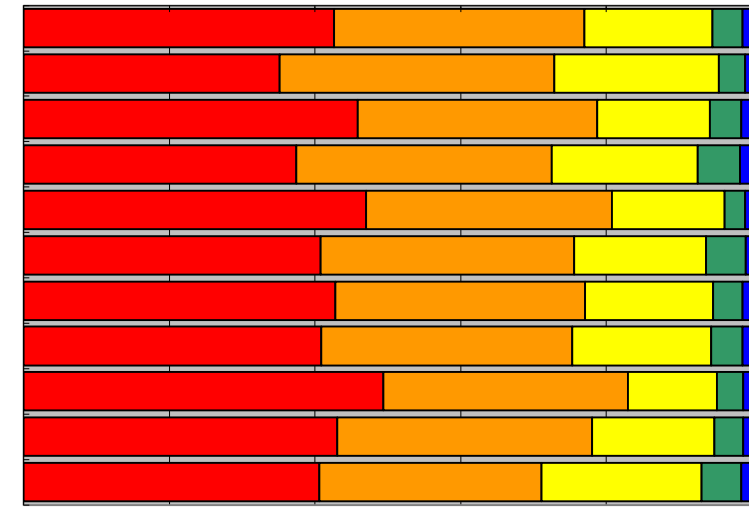


0% 20% 40% 60% 80% 100%

II. (1) 聞きやすい話し方だった。

	そう思う	ややそう思う	どちらとも いえない	あまりそう思わ ない	そう思わない	未回答	平均値
全学	1,915	1,542	791	186	52	4	4.13
必修科目	477	512	307	49	12	0	4.03
選択科目	1,438	1,030	484	137	40	4	4.18
講義科目	771	721	414	118	34	0	4.01
演習・実験等の科目	1,144	821	377	68	18	4	4.24
教養科目	149	127	66	20	3	0	4.09
専門科目	1,766	1,415	725	166	49	4	4.14
受講生数50人以上	1,443	1,221	674	151	41	4	4.10
受講生数50人未満	472	321	117	35	11	0	4.26
専任教員	1,633	1,330	638	148	42	4	4.15
非常勤教員	282	212	153	38	10	0	4.03

■そう思う ■ややそう思う ■どちらとも
いえない ■あまりそう思わない ■そう思わない □未回答

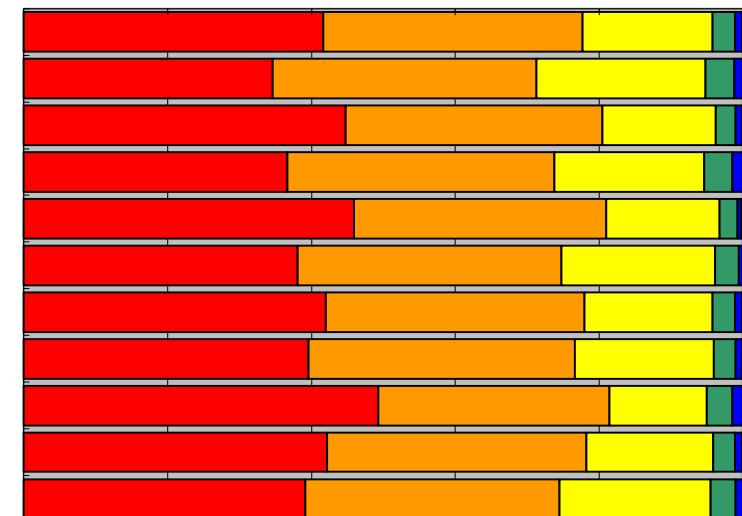


0% 20% 40% 60% 80% 100%

Ⅱ. (2) 各回の授業の進度が適切だった。

	そう思う	ややそう思う	どちらとも いえない	あまりそう思わ ない	そう思わない	未回答	平均値
全学	1,871	1,618	812	141	44	4	4.14
必修科目	470	498	318	55	16	0	4.00
選択科目	1,401	1,120	494	86	28	4	4.21
講義科目	755	763	430	81	29	0	4.04
演習・実験等の科目	1,116	855	382	60	15	4	4.23
教養科目	139	134	78	12	2	0	4.08
専門科目	1,732	1,484	734	129	42	4	4.15
受講生数50人以上	1,400	1,310	683	107	30	4	4.12
受講生数50人未満	471	308	129	34	14	0	4.24
専任教員	1,599	1,372	666	117	37	4	4.16
非常勤教員	272	246	146	24	7	0	4.08

■そう思う ■ややそう思う ■どちらとも
いえない ■あまりそう思わない ■そう思わない □未回答

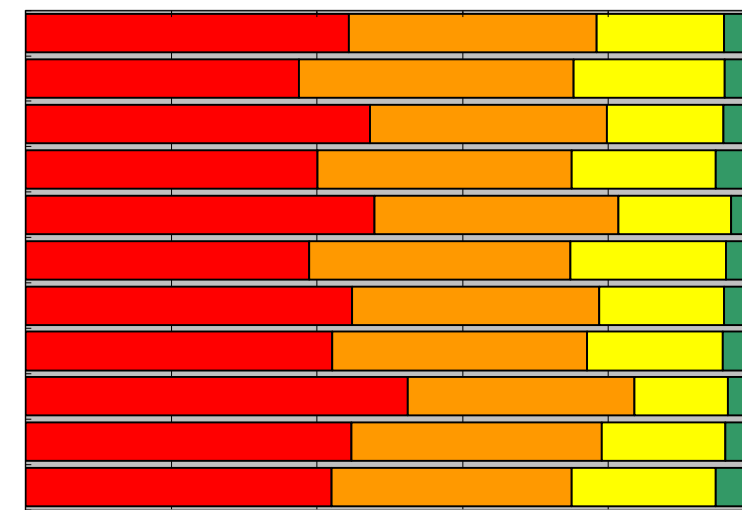


0% 20% 40% 60% 80% 100%

Ⅱ. (3) 各回の授業内容は明確だった。

	そう思う	ややそう思う	どちらとも いえない	あまりそう思わ ない	そう思わない	未回答	平均値
全学	1,991	1,532	783	136	45	3	4.18
必修科目	509	512	282	44	10	0	4.08
選択科目	1,482	1,020	501	92	35	3	4.22
講義科目	825	718	407	79	29	0	4.08
演習・実験等の科目	1,166	814	376	57	16	3	4.26
教養科目	142	131	78	11	3	0	4.09
専門科目	1,849	1,401	705	125	42	3	4.19
受講生数50人以上	1,489	1,235	660	112	35	3	4.14
受講生数50人未満	502	297	123	24	10	0	4.31
専任教員	1,699	1,303	645	108	37	3	4.19
非常勤教員	292	229	138	28	8	0	4.11

■そう思う ■ややそう思う ■どちらとも
いえない ■あまりそう思わない ■そう思わない □未回答

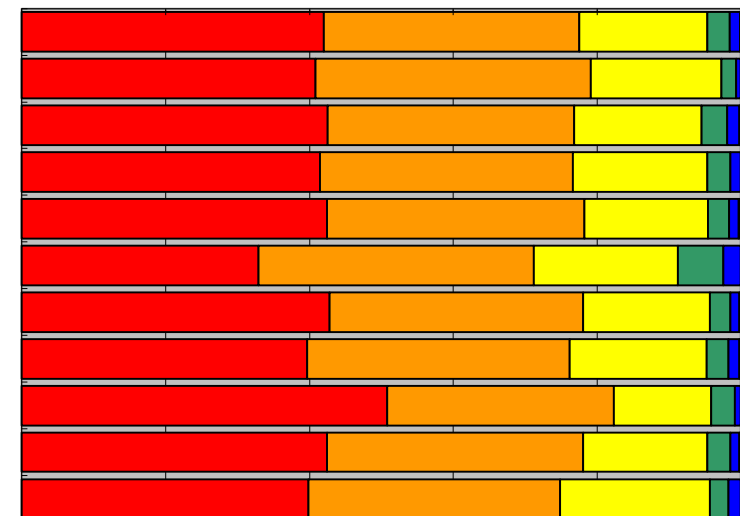


0% 20% 40% 60% 80% 100%

Ⅱ. (4) 十分な静肅性が保たれていた。

	そう思う	ややそう思う	どちらとも いえない	あまりそう思わ ない	そう思わない	未回答	平均値
全学	1,887	1,594	801	140	61	7	4.14
必修科目	554	520	246	28	9	0	4.17
選択科目	1,333	1,074	555	112	52	7	4.13
講義科目	854	724	384	67	29	0	4.12
演習・実験等の科目	1,033	870	417	73	32	7	4.15
教養科目	120	140	73	23	9	0	3.93
専門科目	1,767	1,454	728	117	52	7	4.16
受講生数50人以上	1,401	1,293	671	109	53	7	4.10
受講生数50人未満	486	301	130	31	8	0	4.28
専任教員	1,610	1,351	656	122	49	7	4.15
非常勤教員	277	243	145	18	12	0	4.09

■そう思う ■ややそう思う ■どちらとも
いえない ■あまりそう思わない ■そう思わない □未回答

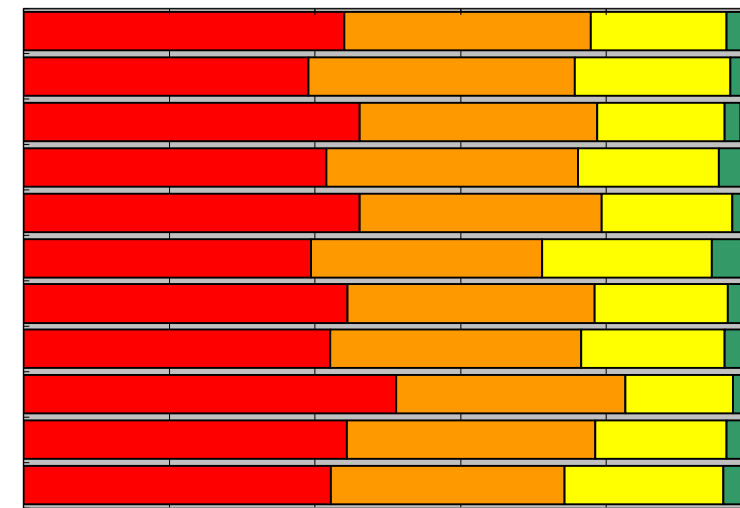


0% 20% 40% 60% 80% 100%

Ⅱ. (5) 教科書・配布プリントや参考文献が効果的だった。

	そう思う	ややそう思う	どちらとも いえない	あまりそう思わ ない	そう思わない	未回答	平均値
全学	1,978	1,518	837	102	41	14	4.18
必修科目	531	496	290	33	6	1	4.12
選択科目	1,447	1,022	547	69	35	13	4.21
講義科目	856	710	399	66	23	4	4.12
演習・実験等の科目	1,122	808	438	36	18	10	4.23
教養科目	144	116	85	16	3	1	4.05
専門科目	1,834	1,402	752	86	38	13	4.19
受講生数50人以上	1,489	1,217	696	87	34	11	4.15
受講生数50人未満	489	301	141	15	7	3	4.31
専任教員	1,685	1,295	685	85	32	13	4.19
非常勤教員	293	223	152	17	9	1	4.12

■そう思う ■ややそう思う ■どちらとも
いえない ■あまりそう思わない ■そう思わない □未回答

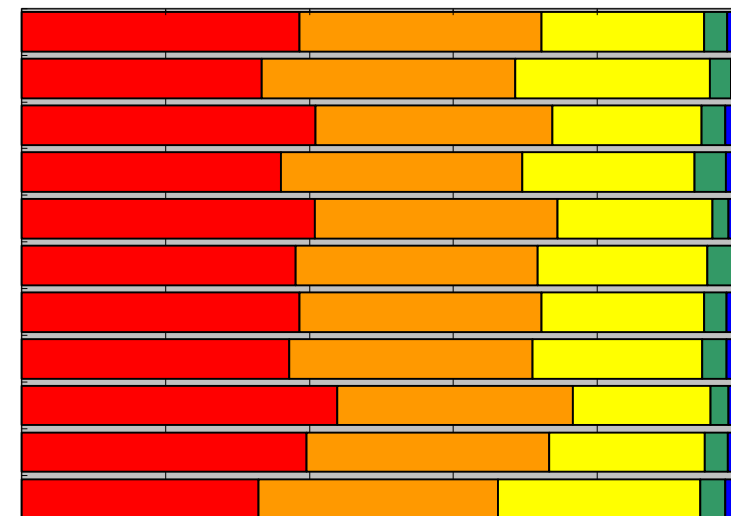


0% 20% 40% 60% 80% 100%

Ⅱ. (6) 板書の方法・映像視覚教材（パワーポイント、ビデオ等）の使用が効果的だった。

	そう思う	ややそう思う	どちらとも いえない	あまりそう思わ ない	そう思わない	未回答	平均値
全学	1,732	1,512	1,017	144	67	18	4.05
必修科目	453	478	368	40	17	1	3.97
選択科目	1,279	1,034	649	104	50	17	4.09
講義科目	741	692	492	90	40	3	3.98
演習・実験等の科目	991	820	525	54	27	15	4.11
教養科目	139	123	86	13	2	2	4.06
専門科目	1,593	1,389	931	131	65	16	4.05
受講生数50人以上	1,313	1,198	834	120	55	14	4.02
受講生数50人未満	419	314	183	24	12	4	4.16
専任教員	1,503	1,281	821	120	54	16	4.07
非常勤教員	229	231	196	24	13	2	3.92

■そう思う ■ややそう思う ■どちらとも
いえない ■あまりそう思わない ■そう思わない □未回答

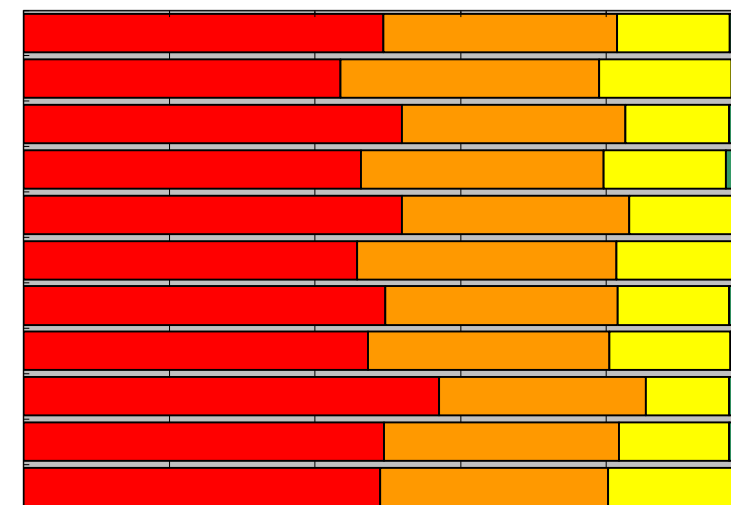


0% 20% 40% 60% 80% 100%

Ⅱ. (7) 教員は授業の準備を十分に行っていた。

	そう思う	ややそう思う	どちらとも いえない	あまりそう思わ ない	そう思わない	未回答	平均値
全学	2,217	1,444	694	83	32	20	4.28
必修科目	590	482	247	25	7	6	4.20
選択科目	1,627	962	447	58	25	14	4.32
講義科目	953	686	346	48	19	6	4.22
演習・実験等の科目	1,264	758	348	35	13	14	4.33
教養科目	167	130	61	3	1	3	4.27
専門科目	2,050	1,314	633	80	31	17	4.28
受講生数50人以上	1,672	1,172	585	67	23	15	4.25
受講生数50人未満	545	272	109	16	9	5	4.40
専任教員	1,877	1,226	574	73	27	18	4.28
非常勤教員	340	218	120	10	5	2	4.27

■そう思う ■ややそう思う ■どちらとも
いえない ■あまりそう思わない ■そう思わない □未回答

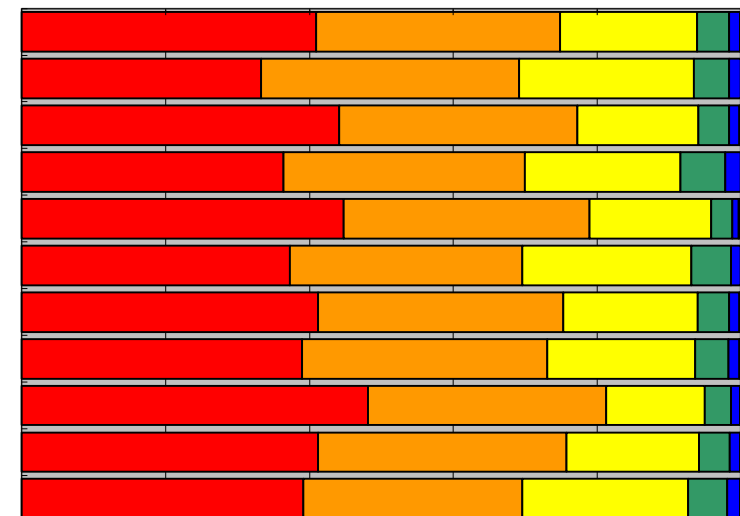


0% 20% 40% 60% 80% 100%

Ⅲ. (1) 理解しやすい授業だった。

	そう思う	ややそう思う	どちらとも いえない	あまりそう思わ ない	そう思わない	未回答	平均値
全学	1,836	1,524	857	200	66	7	4.08
必修科目	452	487	330	66	22	0	3.94
選択科目	1,384	1,037	527	134	44	7	4.15
講義科目	748	692	446	128	44	0	3.96
演習・実験等の科目	1,088	832	411	72	22	7	4.19
教養科目	136	118	86	20	5	0	3.99
専門科目	1,700	1,406	771	180	61	7	4.09
受講生数50人以上	1,376	1,207	726	165	54	6	4.04
受講生数50人未満	460	317	131	35	12	1	4.23
専任教員	1,564	1,312	697	162	54	6	4.10
非常勤教員	272	212	160	38	12	1	4.00

■そう思う ■ややそう思う ■どちらとも
いえない ■あまりそう思わない ■そう思わない □未回答

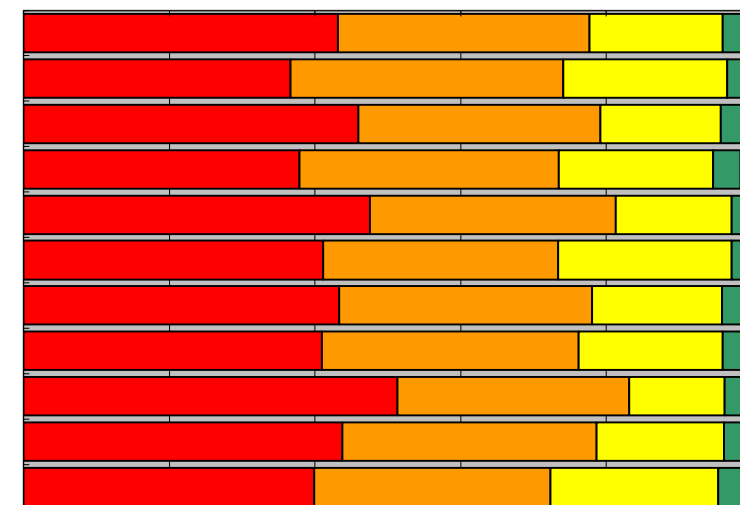


0% 20% 40% 60% 80% 100%

Ⅲ. (2) 授業全体の目標が明確だった。

	そう思う	ややそう思う	どちらとも いえない	あまりそう思わ ない	そう思わない	未回答	平均値
全学	1,937	1,552	823	124	49	5	4.16
必修科目	497	509	305	36	10	0	4.07
選択科目	1,440	1,043	518	88	39	5	4.20
講義科目	780	732	436	78	32	0	4.04
演習・実験等の科目	1,157	820	387	46	17	5	4.26
教養科目	150	118	87	8	2	0	4.11
専門科目	1,787	1,434	736	116	47	5	4.16
受講生数50人以上	1,446	1,248	698	97	40	5	4.12
受講生数50人未満	491	304	125	27	9	0	4.30
専任教員	1,660	1,326	663	102	40	4	4.18
非常勤教員	277	226	160	22	9	1	4.07

■そう思う ■ややそう思う ■どちらとも
いえない ■あまりそう思わない ■そう思わない □未回答

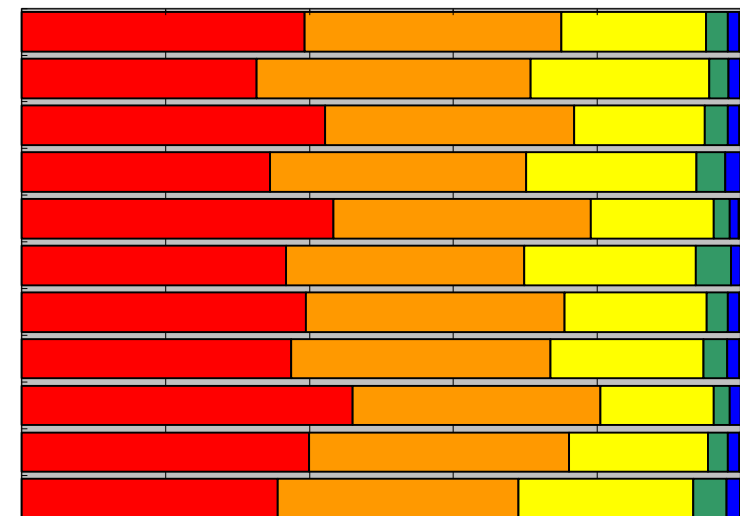


0% 20% 40% 60% 80% 100%

Ⅲ. (3) 学問的興味が持てた。

	そう思う	ややそう思う	どちらとも いえない	あまりそう思わ ない	そう思わない	未回答	平均値
全学	1,764	1,604	904	137	73	8	4.08
必修科目	443	517	337	37	22	1	3.97
選択科目	1,321	1,087	567	100	51	7	4.13
講義科目	711	732	488	83	43	1	3.96
演習・実験等の科目	1,053	872	416	54	30	7	4.18
教養科目	134	121	87	18	5	0	3.99
専門科目	1,630	1,483	817	119	68	8	4.09
受講生数50人以上	1,324	1,275	753	116	58	8	4.05
受講生数50人未満	440	329	151	21	15	0	4.21
専任教員	1,517	1,371	735	105	60	7	4.10
非常勤教員	247	233	169	32	13	1	3.96

■そう思う ■ややそう思う ■どちらとも
いえない ■あまりそう思わない ■そう思わない □未回答

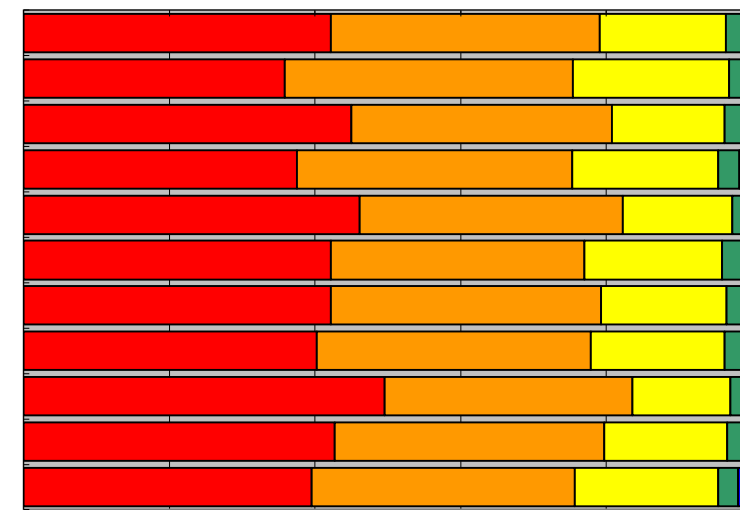


0% 20% 40% 60% 80% 100%

Ⅲ. (4) 新しい知識や技術が身についた。

	そう思う	ややそう思う	どちらとも いえない	あまりそう思わ ない	そう思わない	未回答	平均値
全学	1,895	1,658	778	101	52	6	4.17
必修科目	486	537	292	30	12	0	4.07
選択科目	1,409	1,121	486	71	40	6	4.21
講義科目	772	779	412	60	34	1	4.07
演習・実験等の科目	1,123	879	366	41	18	5	4.26
教養科目	154	127	69	11	4	0	4.14
専門科目	1,741	1,531	709	90	48	6	4.17
受講生数50人以上	1,421	1,333	649	80	46	5	4.13
受講生数50人未満	474	325	129	21	6	1	4.30
専任教員	1,620	1,407	641	82	40	5	4.18
非常勤教員	275	251	137	19	12	1	4.09

■そう思う ■ややそう思う ■どちらとも
いえない ■あまりそう思わない ■そう思わない □未回答



0% 20% 40% 60% 80% 100%

Ⅲ. (5) この授業を受けて満足した。

	そう思う	ややそう思う	どちらとも いえない	あまりそう思わ ない	そう思わない	未回答	平均値
全学	1,947	1,512	836	121	69	5	4.15
必修科目	488	507	304	41	17	0	4.04
選択科目	1,459	1,005	532	80	52	5	4.20
講義科目	767	720	443	84	44	0	4.01
演習・実験等の科目	1,180	792	393	37	25	5	4.26
教養科目	144	128	77	11	5	0	4.08
専門科目	1,803	1,384	759	110	64	5	4.15
受講生数50人以上	1,457	1,209	709	98	56	5	4.11
受講生数50人未満	490	303	127	23	13	0	4.29
専任教員	1,674	1,283	682	97	55	4	4.17
非常勤教員	273	229	154	24	14	1	4.04

■そう思う ■ややそう思う ■どちらとも
いえない ■あまりそう思わない ■そう思わない □未回答

