

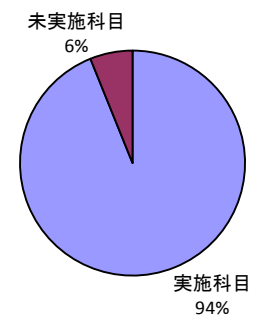
平成26年度 後期 学生による授業評価アンケート 集計結果

1. アンケート回収科目数

当該期 開講科目数	アンケート 回収科目数	アンケート 回収率(※1)	アンケート 実施科目数(※2)
131	123	93.9%	120

※1 当該期開講科目数に対するアンケート回収科目数の割合です。

※2 履修者5名以下の科目、通年の科目、学外実習科目は除いています。



2. アンケート回答数

	実施対象者数延べ人数	回答数
全学	5,888	5,093
必修科目	1,758	1,651
選択科目	4,130	3,442
講義科目	2,254	1,864
演習・実験等の科目	3,634	3,229
教養科目	677	587
専門科目	5,211	4,506
受講生数50人以上	3,326	3,153
受講生数50人未満	2,562	1,940
専任教員	4,232	3,639
非常勤教員	1,656	1,454

3. 質問項目毎の集計

表の見方、その他質問があれば、FD委員までご連絡下さい。

【表の見方】 そう思う～そう思わないを、5～1のスコアとし、その平均値(未回答は集計より除外)

I. (1) あなたはこの授業にどのくらい出席しましたか。

	全部出席	1～2回欠席	3～4回欠席	5回以上欠席	わからない	未回答	平均値
全科目の集計結果	860	1,390	1,733	353	318	5	3.46
科目分類による集計結果							
必修科目	178	246	499	70	63	1	3.38
選択科目	682	1,144	1,234	283	255	4	3.48
講義科目	442	723	1,029	218	193	2	3.39
演習・実験等の科目	418	667	704	135	125	3	3.55
教養科目	183	320	307	73	53	0	3.54
専門科目	677	1,070	1,426	280	265	5	3.43
受講生数による集計結果							
受講生数50人以上	504	824	896	181	169	3	3.51
受講生数50人未満	356	566	837	172	149	2	3.39
教員分類による集計結果							
専任教員	722	1,196	1,500	299	258	5	3.46
非常勤教員	138	194	233	54	60	0	3.44

■全部出席 ■1～2回欠席 ■3～4回欠席 ■5回以上欠席 ■わからない □未回答

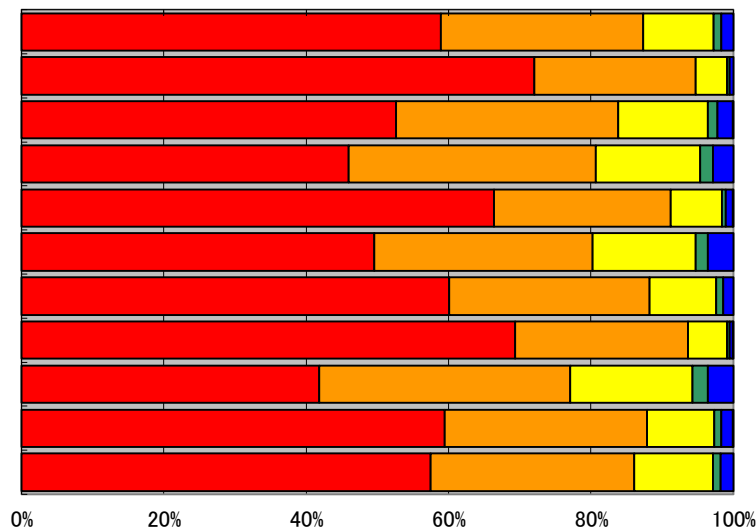
左の表を、グラフ化したもの(未回答を含みます)

数値は、回答数及び、未回答数

I. (1) あなたはこの授業にどのくらい出席しましたか。

	全部出席	1～2回欠席	3～4回欠席	5回以上欠席	わからない	未回答	平均値
全学	2,999	1,449	506	53	85	1	4.42
必修科目	1,189	375	72	6	9	0	4.65
選択科目	1,810	1,074	434	47	76	1	4.31
講義科目	856	648	273	34	53	0	4.19
演習・実験等の科目	2,143	801	233	19	32	1	4.55
教養科目	291	180	85	10	21	0	4.21
専門科目	2,708	1,269	421	43	64	1	4.45
受講生数50人以上	2,187	765	173	11	16	1	4.62
受講生数50人未満	812	684	333	42	69	0	4.10
専任教員	2,164	1,033	344	38	59	1	4.43
非常勤教員	835	416	162	15	26	0	4.39

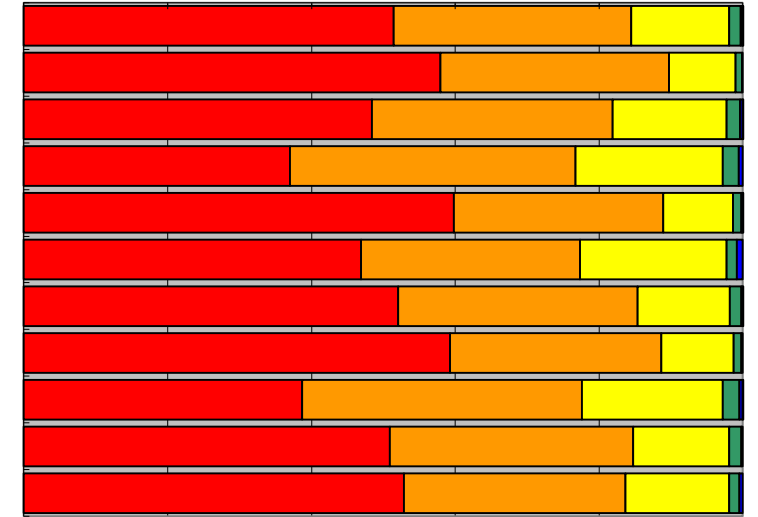
■全部出席 ■1～2回欠席 ■3～4回欠席 ■5回以上欠席 ■わからない □未回答



I. (2) この授業に積極的に参加した。

	そう思う	ややそう思う	どちらとも いえない	あまりそう思わ ない	そう思わない	未回答	平均値
全学	2,621	1,680	697	79	15	1	4.34
必修科目	956	526	152	15	2	0	4.47
選択科目	1,665	1,154	545	64	13	1	4.28
講義科目	689	741	382	42	10	0	4.10
演習・実験等の科目	1,932	939	315	37	5	1	4.47
教養科目	275	179	120	8	5	0	4.21
専門科目	2,346	1,501	577	71	10	1	4.35
受講生数50人以上	1,870	926	316	34	7	0	4.46
受講生数50人未満	751	754	381	45	8	1	4.13
専任教員	1,852	1,232	487	59	9	0	4.34
非常勤教員	769	448	210	20	6	1	4.34

■そう思う ■ややそう思う ■どちらとも
いえない ■あまりそう思わない ■そう思わない □未回答

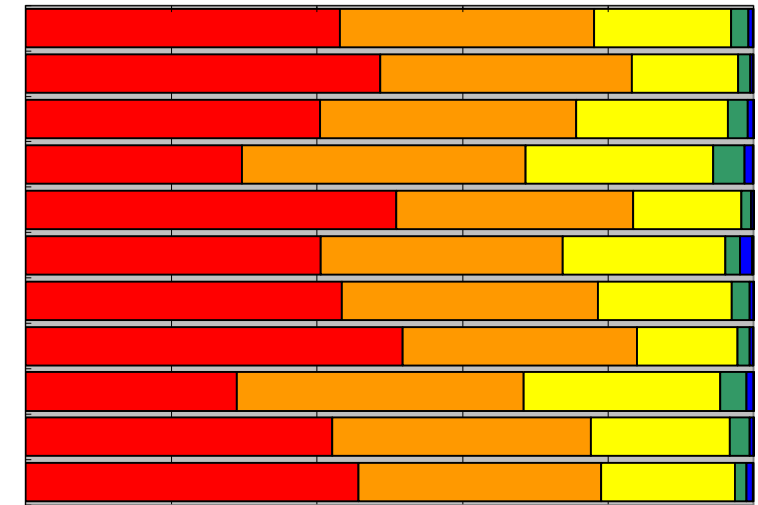


0% 20% 40% 60% 80% 100%

I. (3) この授業の履修にあたって十分な準備ができていた。

	そう思う	ややそう思う	どちらとも いえない	あまりそう思わ ない	そう思わない	未回答	平均値
全学	2,196	1,779	959	123	32	4	4.18
必修科目	804	570	241	28	6	2	4.30
選択科目	1,392	1,209	718	95	26	2	4.12
講義科目	553	727	480	80	22	2	3.92
演習・実験等の科目	1,643	1,052	479	43	10	2	4.32
教養科目	238	195	131	12	10	1	4.09
専門科目	1,958	1,584	828	111	22	3	4.19
受講生数50人以上	1,633	1,015	435	53	14	3	4.33
受講生数50人未満	563	764	524	70	18	1	3.92
専任教員	1,531	1,295	692	100	19	2	4.16
非常勤教員	665	484	267	23	13	2	4.22

■そう思う ■ややそう思う ■どちらとも
いえない ■あまりそう思わない ■そう思わない □未回答

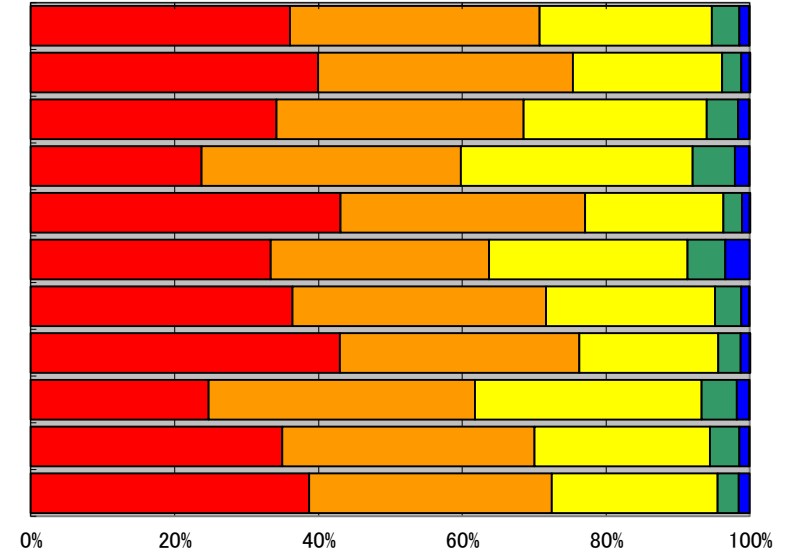


0% 20% 40% 60% 80% 100%

I. (4) この授業をきっかけにして発展的な勉強をした。

	そう思う	ややそう思う	どちらとも いえない	あまりそう思わ ない	そう思わない	未回答	平均値
全学	1,834	1,770	1,221	193	71	4	4.00
必修科目	659	585	344	44	18	1	4.10
選択科目	1,175	1,185	877	149	53	3	3.95
講義科目	443	671	601	110	37	2	3.74
演習・実験等の科目	1,391	1,099	620	83	34	2	4.16
教養科目	196	178	162	31	20	0	3.85
専門科目	1,638	1,592	1,059	162	51	4	4.02
受講生数50人以上	1,355	1,050	610	98	38	2	4.14
受講生数50人未満	479	720	611	95	33	2	3.78
専任教員	1,271	1,279	886	151	49	3	3.98
非常勤教員	563	491	335	42	22	1	4.05

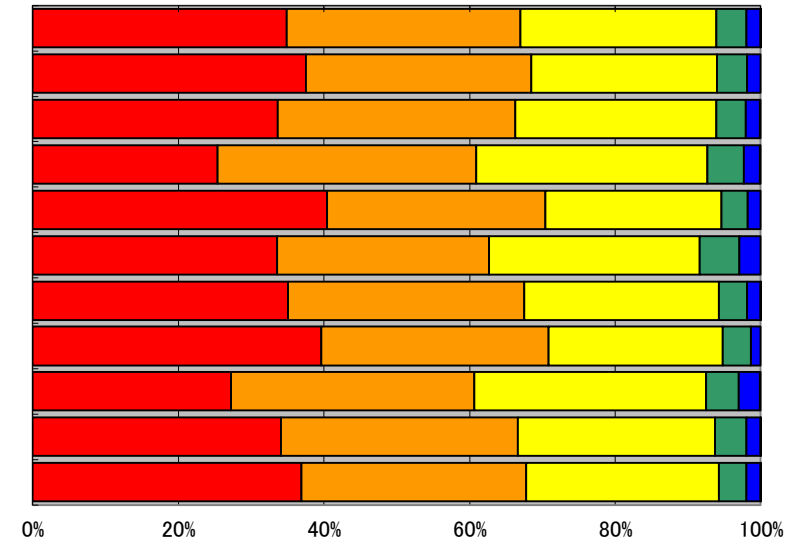
■そう思う ■ややそう思う ■どちらとも
いえない ■あまりそう思わない ■そう思わない □未回答



I. (5) 授業概要（シラバス）は受講に役立った。

	そう思う	ややそう思う	どちらとも いえない	あまりそう思わ ない	そう思わない	未回答	平均値
全学	1,778	1,633	1,372	208	99	3	3.94
必修科目	619	511	421	69	31	0	3.98
選択科目	1,159	1,122	951	139	68	3	3.92
講義科目	473	663	592	93	40	3	3.77
演習・実験等の科目	1,305	970	780	115	59	0	4.04
教養科目	197	171	170	32	17	0	3.85
専門科目	1,581	1,462	1,202	176	82	3	3.95
受講生数50人以上	1,250	985	753	121	44	0	4.04
受講生数50人未満	528	648	619	87	55	3	3.78
専任教員	1,241	1,185	986	154	71	2	3.93
非常勤教員	537	448	386	54	28	1	3.97

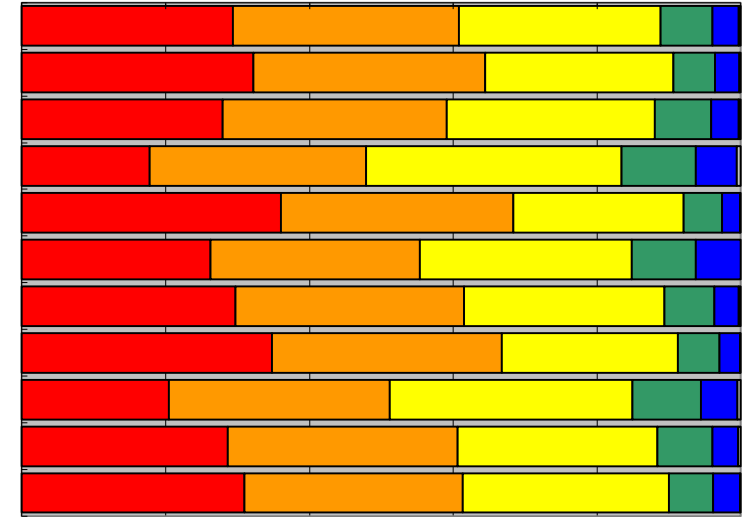
■そう思う ■ややそう思う ■どちらとも
いえない ■あまりそう思わない ■そう思わない □未回答



I. (6) この授業の予習、復習をした。

	そう思う	ややそう思う	どちらとも いえない	あまりそう思わ ない	そう思わない	未回答	平均値
全学	1,493	1,605	1,427	367	186	15	3.76
必修科目	532	532	432	96	55	4	3.84
選択科目	961	1,073	995	271	131	11	3.72
講義科目	331	561	662	193	106	11	3.44
演習・実験等の科目	1,162	1,044	765	174	80	4	3.94
教養科目	154	171	173	52	37	0	3.60
専門科目	1,339	1,434	1,254	315	149	15	3.78
受講生数50人以上	1,097	1,009	771	182	89	5	3.90
受講生数50人未満	396	596	656	185	97	10	3.52
専任教員	1,043	1,164	1,009	278	132	13	3.75
非常勤教員	450	441	418	89	54	2	3.79

■そう思う ■ややそう思う ■どちらとも
いえない ■あまりそう思わない ■そう思わない □未回答

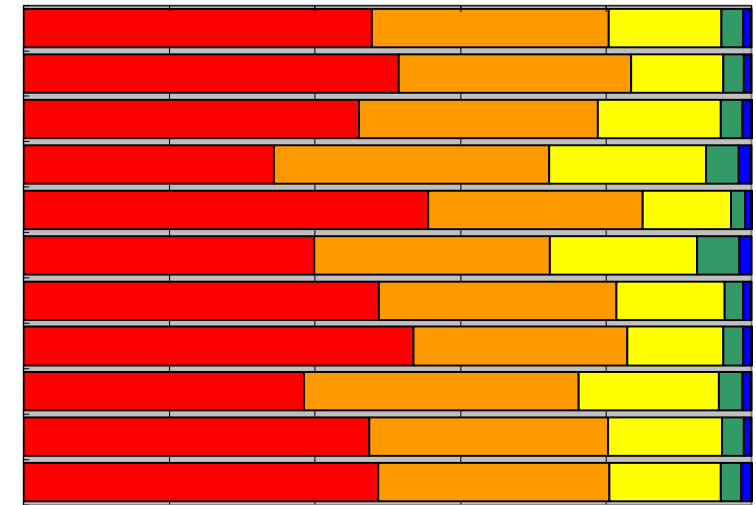


0% 20% 40% 60% 80% 100%

II. (1) 聞きやすい話し方だった。

	そう思う	ややそう思う	どちらとも いえない	あまりそう思わ ない	そう思わない	未回答	平均値
全学	2,434	1,657	792	148	58	4	4.23
必修科目	850	527	210	46	16	2	4.30
選択科目	1,584	1,130	582	102	42	2	4.20
講義科目	641	705	401	84	31	2	3.99
演習・実験等の科目	1,793	952	391	64	27	2	4.37
教養科目	234	190	119	34	10	0	4.03
専門科目	2,200	1,467	673	114	48	4	4.26
受講生数50人以上	1,688	925	417	86	35	2	4.32
受講生数50人未満	746	732	375	62	23	2	4.09
専任教員	1,726	1,196	569	107	38	3	4.23
非常勤教員	708	461	223	41	20	1	4.24

■そう思う ■ややそう思う ■どちらとも
いえない ■あまりそう思わない ■そう思わない □未回答

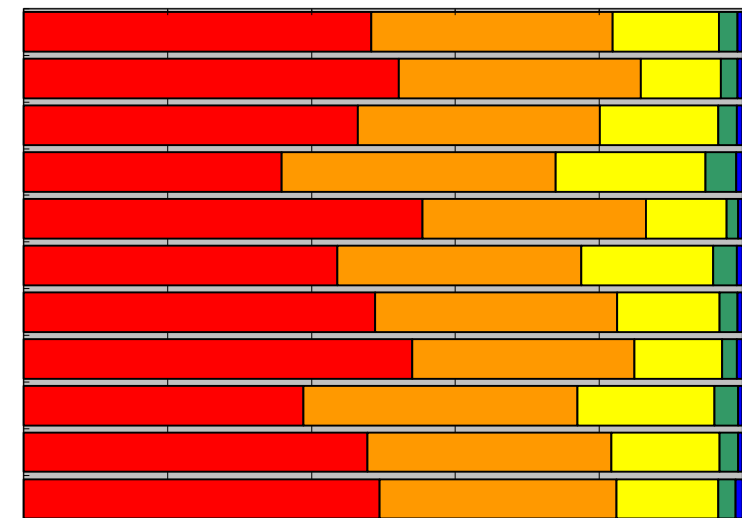


0% 20% 40% 60% 80% 100%

Ⅱ. (2) 各回の授業の進度が適切だった。

	そう思う	ややそう思う	どちらとも いえない	あまりそう思わな い	そう思わない	未回答	平均値
全学	2,459	1,714	752	129	37	2	4.26
必修科目	861	556	183	39	11	1	4.34
選択科目	1,598	1,158	569	90	26	1	4.22
講義科目	669	709	390	79	16	1	4.04
演習・実験等の科目	1,790	1,005	362	50	21	1	4.39
教養科目	256	199	108	19	5	0	4.16
専門科目	2,203	1,515	644	110	32	2	4.28
受講生数50人以上	1,704	975	382	66	25	1	4.35
受講生数50人未満	755	739	370	63	12	1	4.12
専任教員	1,739	1,236	546	94	23	1	4.26
非常勤教員	720	478	206	35	14	1	4.28

■そう思う ■ややそう思う ■どちらとも
いえない ■あまりそう思わない ■そう思わない □未回答

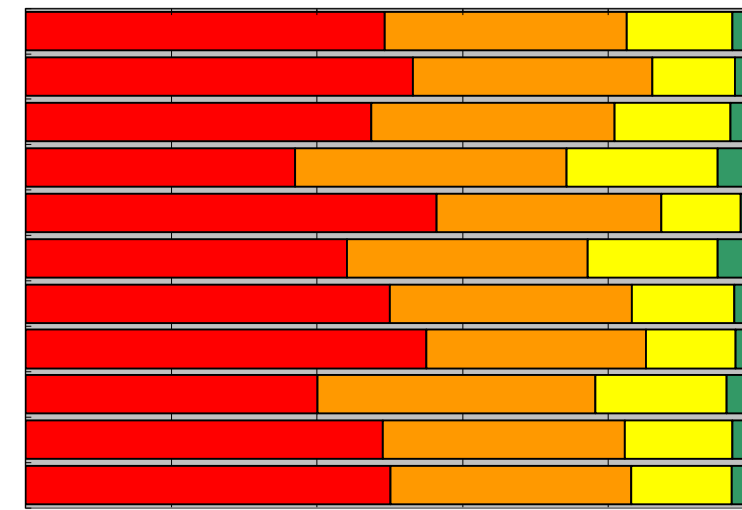


0% 20% 40% 60% 80% 100%

Ⅱ. (3) 各回の授業内容は明確だった。

	そう思う	ややそう思う	どちらとも いえない	あまりそう思わな い	そう思わない	未回答	平均値
全学	2,513	1,692	737	106	40	5	4.28
必修科目	878	543	188	29	11	2	4.36
選択科目	1,635	1,149	549	77	29	3	4.25
講義科目	690	695	387	70	19	3	4.06
演習・実験等の科目	1,823	997	350	36	21	2	4.41
教養科目	259	194	105	23	5	1	4.16
専門科目	2,254	1,498	632	83	35	4	4.30
受講生数50人以上	1,735	952	387	52	25	2	4.37
受講生数50人未満	778	740	350	54	15	3	4.14
専任教員	1,784	1,212	536	82	22	3	4.28
非常勤教員	729	480	201	24	18	2	4.29

■そう思う ■ややそう思う ■どちらとも
いえない ■あまりそう思わない ■そう思わない □未回答

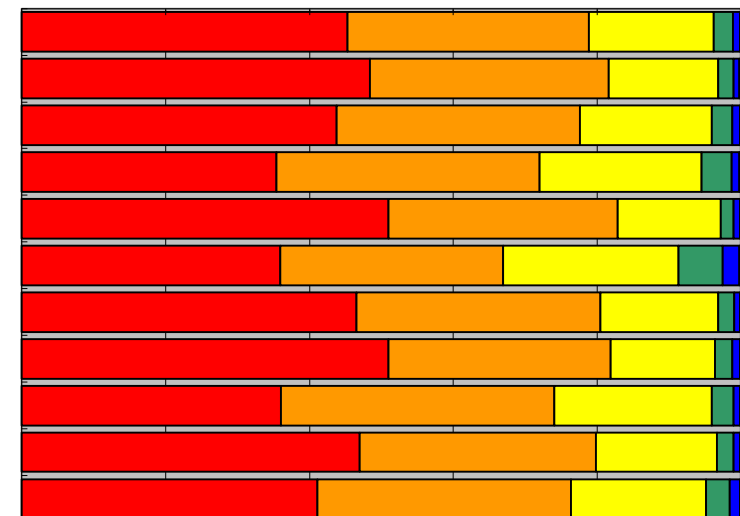


0% 20% 40% 60% 80% 100%

Ⅱ. (4) 十分な静肅性が保たれていた。

	そう思う	ややそう思う	どちらとも いえない	あまりそう思わ ない	そう思わない	未回答	平均値
全学	2,307	1,711	883	135	50	7	4.20
必修科目	799	548	252	35	14	3	4.26
選択科目	1,508	1,163	631	100	36	4	4.17
講義科目	660	683	420	77	21	3	4.01
演習・実験等の科目	1,647	1,028	463	58	29	4	4.30
教養科目	211	182	143	36	14	1	3.92
専門科目	2,096	1,529	740	99	36	6	4.23
受講生数50人以上	1,608	974	458	75	33	5	4.29
受講生数50人未満	699	737	425	60	17	2	4.05
専任教員	1,710	1,197	610	87	30	5	4.23
非常勤教員	597	514	273	48	20	2	4.12

■そう思う ■ややそう思う ■どちらとも
いえない ■あまりそう思わない ■そう思わない □未回答

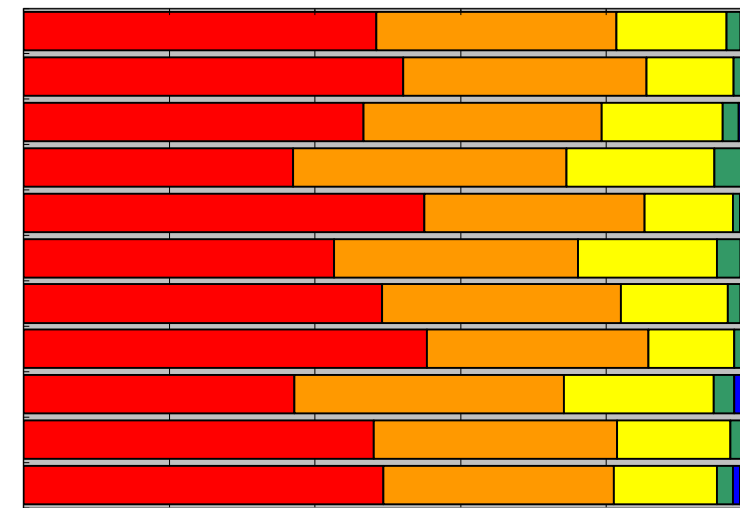


0% 20% 40% 60% 80% 100%

Ⅱ. (5) 教科書・配布プリントや参考文献が効果的だった。

	そう思う	ややそう思う	どちらとも いえない	あまりそう思わ ない	そう思わない	未回答	平均値
全学	2,467	1,677	771	101	48	29	4.27
必修科目	861	551	198	25	13	3	4.35
選択科目	1,606	1,126	573	76	35	26	4.23
講義科目	690	699	380	70	22	3	4.06
演習・実験等の科目	1,777	978	391	31	26	26	4.39
教養科目	250	197	112	19	9	0	4.12
専門科目	2,217	1,480	659	82	39	29	4.29
受講生数50人以上	1,745	960	372	45	27	4	4.38
受講生数50人未満	722	717	399	56	21	25	4.08
専任教員	1,749	1,216	566	69	33	6	4.26
非常勤教員	718	461	205	32	15	23	4.28

■そう思う ■ややそう思う ■どちらとも
いえない ■あまりそう思わない ■そう思わない □未回答

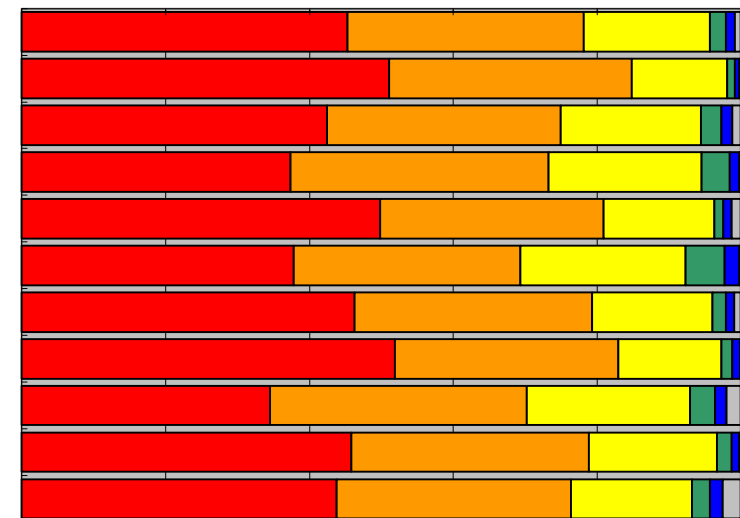


0% 20% 40% 60% 80% 100%

Ⅱ. (6) 板書の方法・映像視覚教材（パワーポイント、ビデオ等）の使用が効果的だった。

	そう思う	ややそう思う	どちらとも いえない	あまりそう思わ ない	そう思わない	未回答	平均値
全学	2,305	1,675	892	114	64	43	4.20
必修科目	844	557	219	17	11	3	4.34
選択科目	1,461	1,118	673	97	53	40	4.13
講義科目	696	670	397	73	25	3	4.04
演習・実験等の科目	1,609	1,005	495	41	39	40	4.29
教養科目	222	185	135	32	12	1	3.98
専門科目	2,083	1,490	757	82	52	42	4.23
受講生数50人以上	1,636	981	452	47	33	4	4.31
受講生数50人未満	669	694	440	67	31	39	4.00
専任教員	1,669	1,201	647	77	38	7	4.21
非常勤教員	636	474	245	37	26	36	4.17

■そう思う ■ややそう思う ■どちらとも
いえない ■あまりそう思わない ■そう思わない □未回答

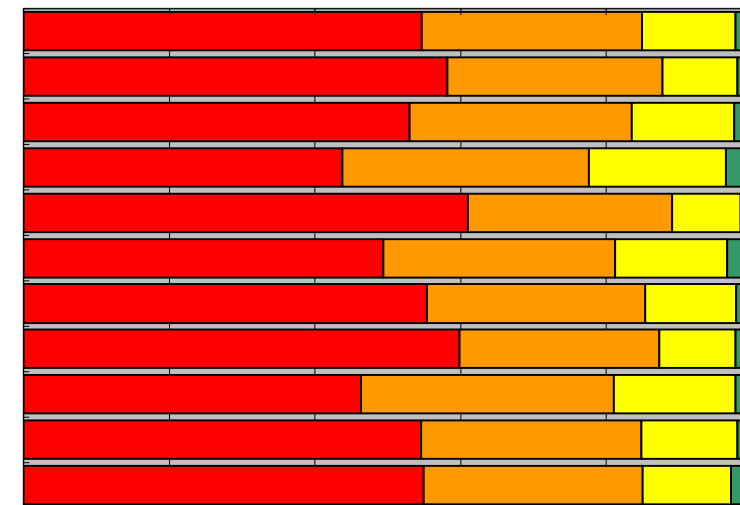


0% 20% 40% 60% 80% 100%

Ⅱ. (7) 教員は授業の準備を十分に行っていた。

	そう思う	ややそう思う	どちらとも いえない	あまりそう思わ ない	そう思わない	未回答	平均値
全学	2,785	1,539	654	67	33	15	4.37
必修科目	961	488	169	17	8	8	4.45
選択科目	1,824	1,051	485	50	25	7	4.34
講義科目	816	631	351	47	13	6	4.18
演習・実験等の科目	1,969	908	303	20	20	9	4.49
教養科目	290	187	90	14	5	1	4.27
専門科目	2,495	1,352	564	53	28	14	4.39
受講生数50人以上	1,887	865	330	39	22	10	4.45
受講生数50人未満	898	674	324	28	11	5	4.25
専任教員	1,986	1,102	478	44	20	9	4.37
非常勤教員	799	437	176	23	13	6	4.37

■そう思う ■ややそう思う ■どちらとも
いえない ■あまりそう思わない ■そう思わない □未回答

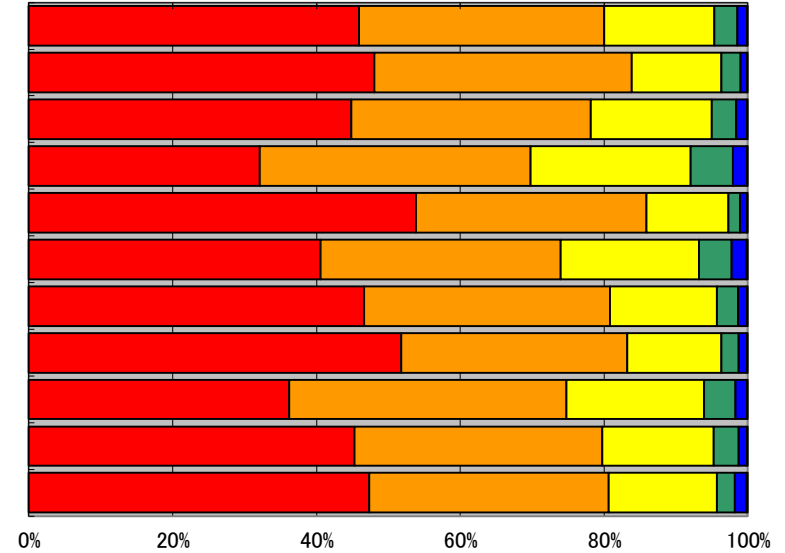


0% 20% 40% 60% 80% 100%

Ⅲ. (1) 理解しやすい授業だった。

	そう思う	ややそう思う	どちらとも いえない	あまりそう思わ ない	そう思わない	未回答	平均値
全学	2,337	1,737	784	162	67	6	4.20
必修科目	794	590	206	44	15	2	4.28
選択科目	1,543	1,147	578	118	52	4	4.17
講義科目	598	703	415	109	37	2	3.92
演習・実験等の科目	1,739	1,034	369	53	30	4	4.36
教養科目	238	196	113	27	12	1	4.06
専門科目	2,099	1,541	671	135	55	5	4.22
受講生数50人以上	1,634	990	412	78	36	3	4.30
受講生数50人未満	703	747	372	84	31	3	4.04
専任教員	1,649	1,252	565	126	44	3	4.19
非常勤教員	688	485	219	36	23	3	4.23

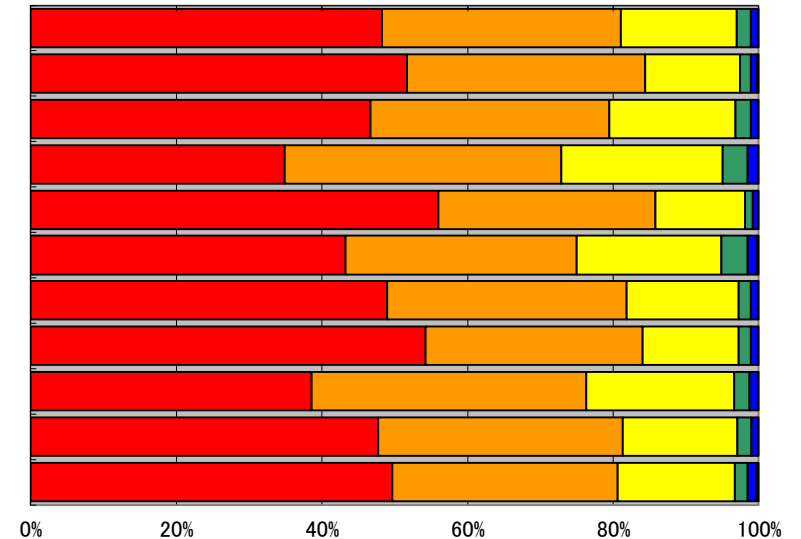
■そう思う ■ややそう思う ■どちらとも
いえない ■あまりそう思わない ■そう思わない □未回答



Ⅲ. (2) 授業全体の目標が明確だった。

	そう思う	ややそう思う	どちらとも いえない	あまりそう思わ ない	そう思わない	未回答	平均値
全学	2,459	1,671	809	97	49	8	4.26
必修科目	854	540	214	25	14	4	4.33
選択科目	1,605	1,131	595	72	35	4	4.22
講義科目	651	707	413	64	26	3	4.02
演習・実験等の科目	1,808	964	396	33	23	5	4.40
教養科目	254	186	117	21	8	1	4.12
専門科目	2,205	1,485	692	76	41	7	4.28
受講生数50人以上	1,710	940	415	55	28	5	4.35
受講生数50人未満	749	731	394	42	21	3	4.11
専任教員	1,737	1,221	575	71	31	4	4.26
非常勤教員	722	450	234	26	18	4	4.26

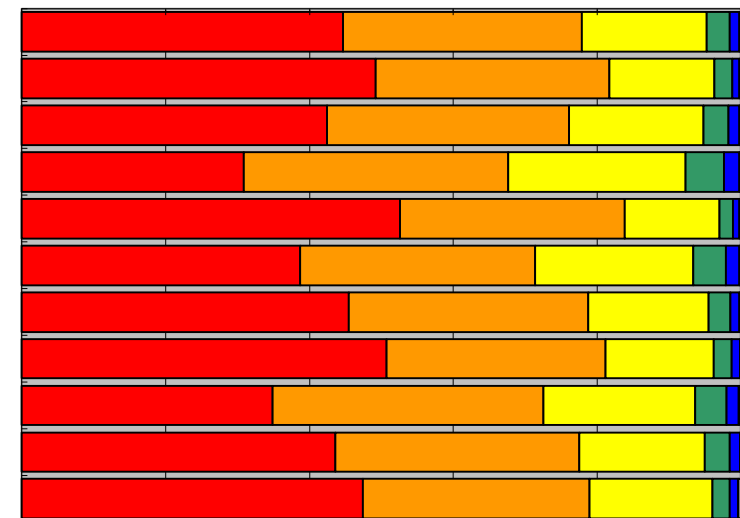
■そう思う ■ややそう思う ■どちらとも
いえない ■あまりそう思わない ■そう思わない □未回答



Ⅲ. (3) 学問的興味が持てた。

	そう思う	ややそう思う	どちらとも いえない	あまりそう思わ ない	そう思わない	未回答	平均値
全学	2,275	1,694	883	163	68	10	4.17
必修科目	813	536	241	42	15	4	4.27
選択科目	1,462	1,158	642	121	53	6	4.12
講義科目	576	685	459	100	40	4	3.89
演習・実験等の科目	1,699	1,009	424	63	28	6	4.33
教養科目	227	192	129	27	11	1	4.02
専門科目	2,048	1,502	754	136	57	9	4.19
受講生数50人以上	1,599	962	474	79	34	5	4.27
受講生数50人未満	676	732	409	84	34	5	4.00
専任教員	1,585	1,236	635	128	50	5	4.15
非常勤教員	690	458	248	35	18	5	4.22

■そう思う ■ややそう思う ■どちらとも
いえない ■あまりそう思わない ■そう思わない □未回答

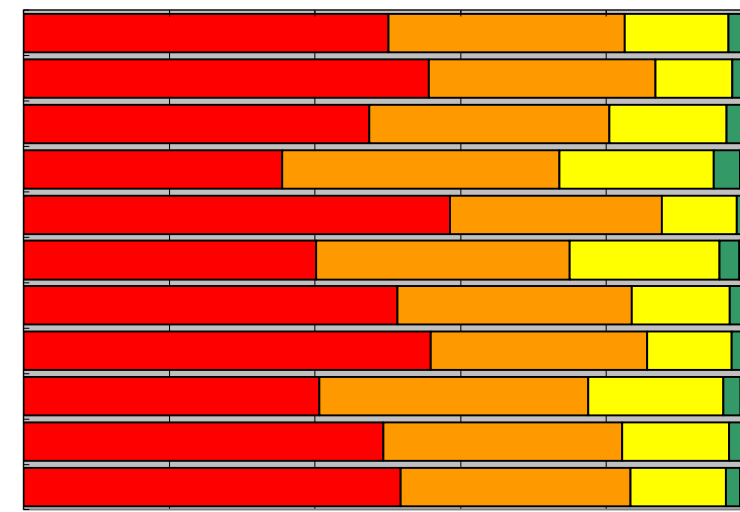


0% 20% 40% 60% 80% 100%

Ⅲ. (4) 新しい知識や技術が身についた。

	そう思う	ややそう思う	どちらとも いえない	あまりそう思わ ない	そう思わない	未回答	平均値
全学	2,551	1,652	726	102	54	8	4.29
必修科目	918	515	174	26	14	4	4.39
選択科目	1,633	1,137	552	76	40	4	4.24
講義科目	662	710	395	67	28	2	4.03
演習・実験等の科目	1,889	942	331	35	26	6	4.44
教養科目	236	204	121	16	9	1	4.10
専門科目	2,315	1,448	605	86	45	7	4.31
受講生数50人以上	1,764	935	366	55	28	5	4.38
受講生数50人未満	787	717	360	47	26	3	4.13
専任教員	1,798	1,193	536	73	36	3	4.28
非常勤教員	753	459	190	29	18	5	4.31

■そう思う ■ややそう思う ■どちらとも
いえない ■あまりそう思わない ■そう思わない □未回答



0% 20% 40% 60% 80% 100%

Ⅲ. (5) この授業を受けて満足した。

	そう思う	ややそう思う	どちらとも いえない	あまりそう思わ ない	そう思わない	未回答	平均値
全学	2,489	1,628	795	106	66	9	4.25
必修科目	877	511	214	33	12	4	4.34
選択科目	1,612	1,117	581	73	54	5	4.21
講義科目	654	684	425	63	36	2	4.00
演習・実験等の科目	1,835	944	370	43	30	7	4.40
教養科目	244	196	115	18	13	1	4.09
専門科目	2,245	1,432	680	88	53	8	4.27
受講生数50人以上	1,724	912	416	61	34	6	4.34
受講生数50人未満	765	716	379	45	32	3	4.10
専任教員	1,739	1,182	587	81	46	4	4.23
非常勤教員	750	446	208	25	20	5	4.30

■そう思う ■ややそう思う ■どちらとも
いえない ■あまりそう思わない ■そう思わない □未回答

