

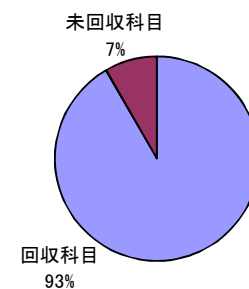
平成25年度 後期 学生による授業評価アンケート 集計結果

1. アンケート回収科目数

当該期 開講科目数	アンケート 回収科目数	アンケート 回収率(※1)	アンケート 実施科目数(※2)
108	99	91.7%	97

※1 当該期開講科目数に対するアンケート回収科目数の割合です。

※2 履修者5名以下の科目、通年の科目、学外実習科目は除いています。



2. アンケート回答数

	実施対象者数延べ人数	回答数
全学	5,345	4,007
必修科目	1,735	1,095
選択科目	3,610	2,912
講義科目	2,482	1,979
演習・実験等の科目	2,863	2,028
教養科目	626	428
専門科目	4,719	3,579
受講生数50人以上	3,267	2,637
受講生数50人未満	2,078	1,370
専任教員	4,653	3,431
非常勤教員	692	576

3. 質問項目毎の集計

表の見方、その他質問があれば、FD委員までご連絡下さい。

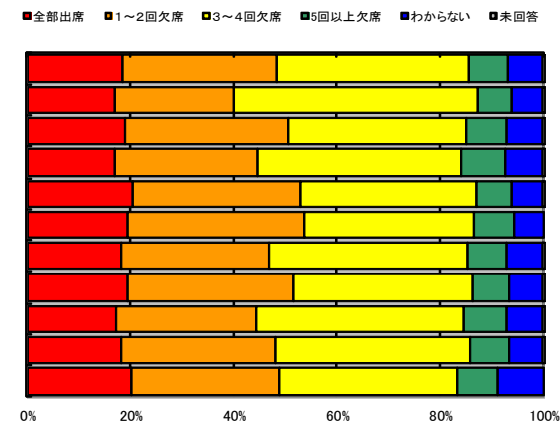
【表の見方】

そう思う～そう思わないを、5～1のスコアとし、その平均値(未回答は集計より除外)

I. (1) あなたはこの授業にどのくらい出席しましたか。

	全部出席	1～2回欠席	3～4回欠席	5回以上欠席	わからない	未回答	平均値
全科目の集計結果	860	1,390	1,733	353	318	5	3.46
科目分類による集計結果							
必修科目	178	246	499	70	63	1	3.38
選択科目	682	1,144	1,234	283	255	4	3.48
受講生数による集計結果							
講義科目	442	723	1,029	218	193	2	3.39
演習・実験等の科目	418	667	704	135	125	3	3.55
教養科目	183	320	307	73	53	0	3.54
専門科目	677	1,070	1,426	280	265	5	3.43
教員分類による集計結果							
受講生数50人以上	504	824	896	181	169	3	3.51
受講生数50人未満	356	566	837	172	149	2	3.39
専任教員	722	1,196	1,500	299	258	5	3.46
非常勤教員	138	194	233	54	60	0	3.44

数値は、回答数及び、未回答数

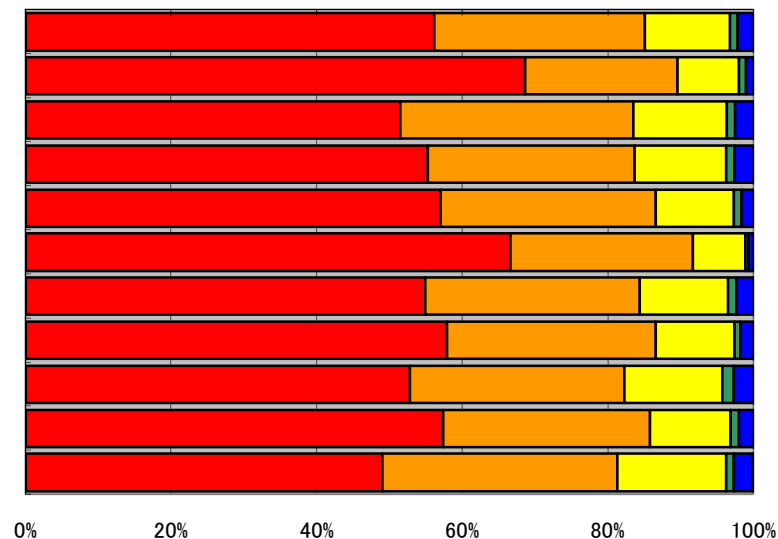


左の表を、グラフ化したもの(未回答を含みます)

I. (1) あなたはこの授業にどのくらい出席しましたか。

	全部出席	1～2回欠席	3～4回欠席	5回以上欠席	わからない	未回答	平均値
全学	2,248	1,161	468	43	85	2	4.36
必修科目	751	229	93	10	12	0	4.55
選択科目	1,497	932	375	33	73	2	4.29
講義科目	1,092	563	249	23	50	2	4.33
演習・実験等の科目	1,156	598	219	20	35	0	4.39
教養科目	285	107	31	2	3	0	4.56
専門科目	1,963	1,054	437	41	82	2	4.33
受講生数50人以上	1,525	757	284	22	48	1	4.40
受講生数50人未満	723	404	184	21	37	1	4.28
専任教員	1,966	975	382	37	70	1	4.38
非常勤教員	282	186	86	6	15	1	4.24

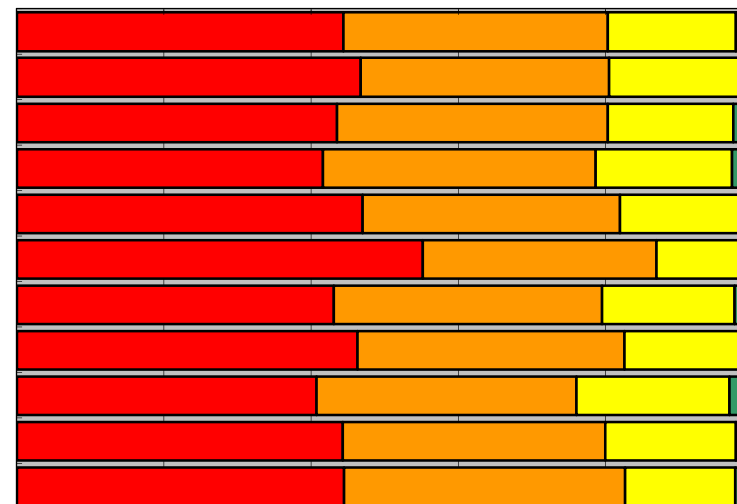
■全部出席 ■1～2回欠席 ■3～4回欠席 ■5回以上欠席 ■わからない ■未回答



I. (2) この授業に積極的に参加した。

	そう思う	ややそう思う	どちらとも いえない	あまりそう思わ ない	そう思わない	未回答	平均値
全学	1,776	1,442	696	74	17	2	4.22
必修科目	511	370	198	14	2	0	4.25
選択科目	1,265	1,072	498	60	15	2	4.21
講義科目	823	733	366	44	11	2	4.17
演習・実験等の科目	953	709	330	30	6	0	4.27
教養科目	236	136	52	4	0	0	4.41
専門科目	1,540	1,306	644	70	17	2	4.20
受講生数50人以上	1,219	957	412	43	5	1	4.27
受講生数50人未満	557	485	284	31	12	1	4.13
専任教員	1,520	1,222	610	62	16	1	4.22
非常勤教員	256	220	86	12	1	1	4.25

■そう思う ■ややそう思う ■どちらとも
いえない ■あまりそう思わない ■そう思わない □未回答

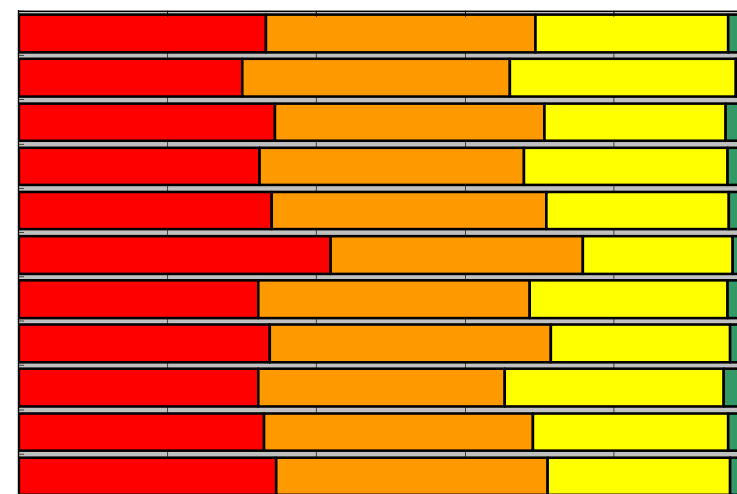


0% 20% 40% 60% 80% 100%

I. (3) この授業の履修にあたって十分な準備ができていた。

	そう思う	ややそう思う	どちらとも いえない	あまりそう思わ ない	そう思わない	未回答	平均値
全学	1,328	1,450	1,038	163	25	3	3.97
必修科目	328	394	332	36	3	2	3.92
選択科目	1,000	1,056	706	127	22	1	3.99
講義科目	640	702	541	79	16	1	3.95
演習・実験等の科目	688	748	497	84	9	2	4.00
教養科目	179	145	86	15	2	1	4.13
専門科目	1,149	1,305	952	148	23	2	3.95
受講生数50人以上	888	996	635	106	10	2	4.00
受講生数50人未満	440	454	403	57	15	1	3.91
専任教員	1,129	1,240	897	139	23	3	3.97
非常勤教員	199	210	141	24	2	0	4.01

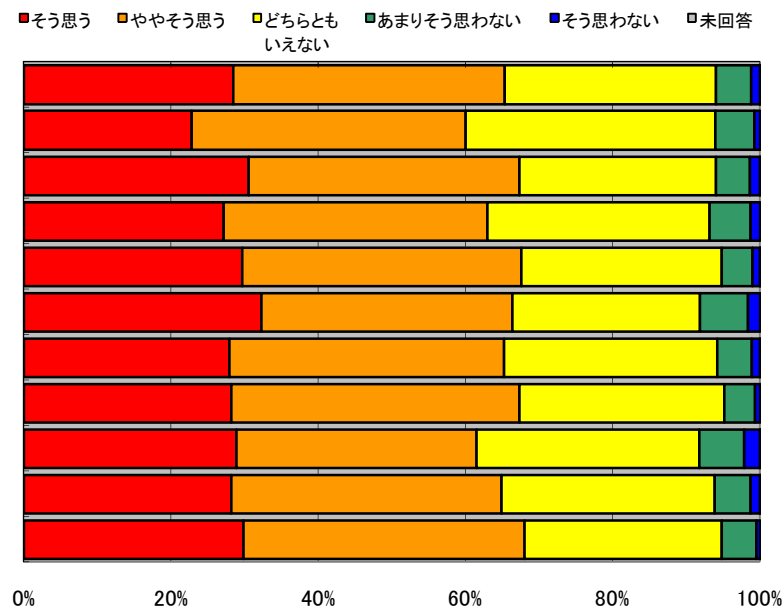
■そう思う ■ややそう思う ■どちらとも
いえない ■あまりそう思わない ■そう思わない □未回答



0% 20% 40% 60% 80% 100%

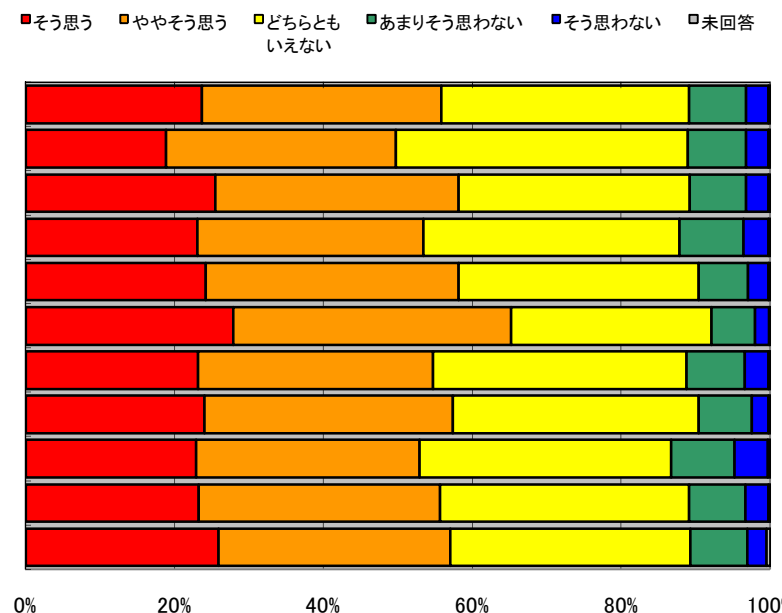
I. (4) この授業をきっかけにして発展的な勉強をした。

	そう思う	ややそう思う	どちらとも いえない	あまりそう思わ ない	そう思わない	未回答	平均値
全学	1,138	1,480	1,148	194	46	1	3.87
必修科目	249	408	372	58	8	0	3.76
選択科目	889	1,072	776	136	38	1	3.91
講義科目	537	710	597	109	26	0	3.82
演習・実験等の科目	601	770	551	85	20	1	3.91
教養科目	138	146	109	28	7	0	3.89
専門科目	1,000	1,334	1,039	166	39	1	3.86
受講生数50人以上	743	1,033	733	110	18	0	3.90
受講生数50人未満	395	447	415	84	28	1	3.80
専任教員	966	1,260	994	167	43	1	3.86
非常勤教員	172	220	154	27	3	0	3.92



I. (5) 授業概要（シラバス）は受講に役立った。

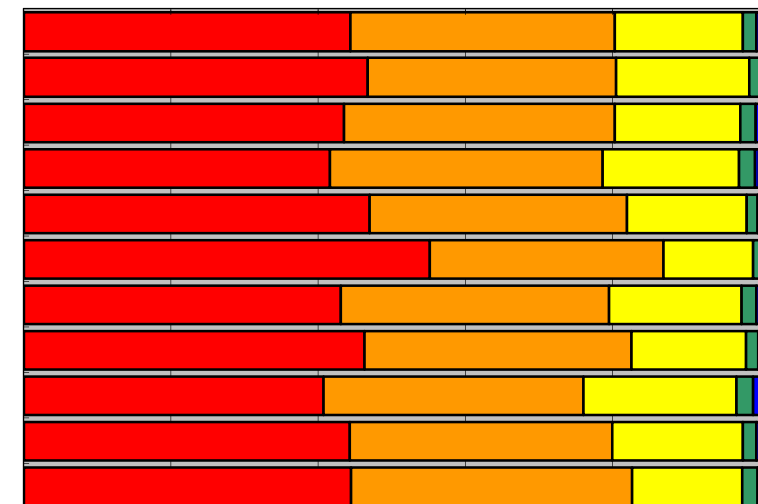
	そう思う	ややそう思う	どちらとも いえない	あまりそう思わ ない	そう思わない	未回答	平均値
全学	962	1,175	1,488	275	105	2	3.65
必修科目	206	318	480	76	14	1	3.57
選択科目	756	857	1,008	199	91	1	3.68
講義科目	477	576	740	135	50	1	3.65
演習・実験等の科目	485	599	748	140	55	1	3.65
教養科目	117	135	147	24	5	0	3.78
専門科目	845	1,040	1,341	251	100	2	3.64
受講生数50人以上	636	808	991	163	37	2	3.70
受講生数50人未満	326	367	497	112	68	0	3.56
専任教員	804	1,001	1,289	239	96	2	3.64
非常勤教員	158	174	199	36	9	0	3.76



I. (6) この授業の予習、復習をした。

	そう思う	ややそう思う	どちらとも いえない	あまりそう思わな い	そう思わない	未回答	平均値
全学	946	1,289	1,333	306	121	12	3.66
必修科目	206	338	429	86	33	3	3.55
選択科目	740	951	904	220	88	9	3.70
講義科目	456	600	680	171	66	6	3.61
演習・実験等の科目	490	689	653	135	55	6	3.70
教養科目	119	160	115	25	8	1	3.84
専門科目	827	1,129	1,218	281	113	11	3.64
受講生数50人以上	633	878	870	189	60	7	3.70
受講生数50人未満	313	411	463	117	61	5	3.58
専任教員	797	1,110	1,147	262	106	9	3.65
非常勤教員	149	179	186	44	15	3	3.70

■そう思う ■ややそう思う ■どちらとも
いえない ■あまりそう思わない ■そう思わない □未回答

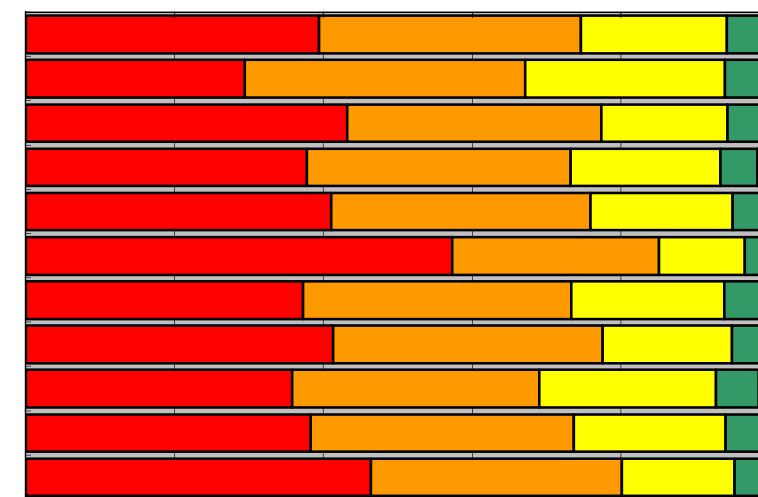


0% 20% 40% 60% 80% 100%

II. (1) 聞きやすい話し方だった。

	そう思う	ややそう思う	どちらとも いえない	あまりそう思わな い	そう思わない	未回答	平均値
全学	1,578	1,407	785	188	46	3	4.07
必修科目	322	412	294	53	14	0	3.89
選択科目	1,256	995	491	135	32	3	4.14
講義科目	747	700	398	100	32	2	4.03
演習・実験等の科目	831	707	387	88	14	1	4.11
教養科目	245	119	49	12	3	0	4.38
専門科目	1,333	1,288	736	176	43	3	4.03
受講生数50人以上	1,088	953	460	109	24	3	4.13
受講生数50人未満	490	454	325	79	22	0	3.96
専任教員	1,311	1,213	698	164	42	3	4.05
非常勤教員	267	194	87	24	4	0	4.21

■そう思う ■ややそう思う ■どちらとも
いえない ■あまりそう思わない ■そう思わない □未回答

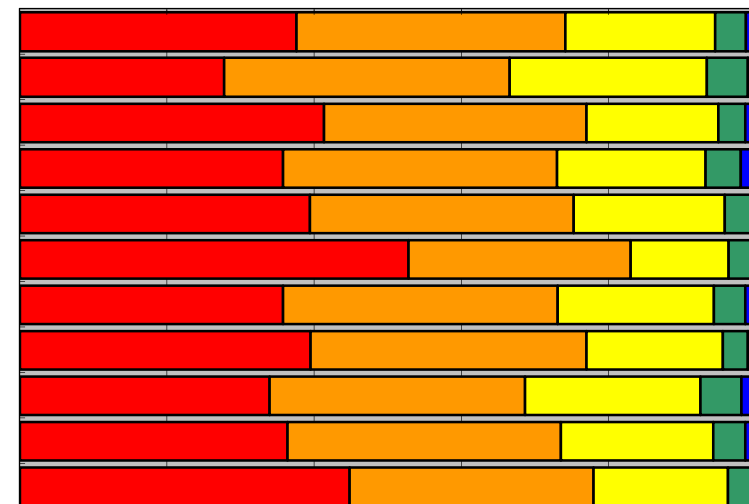


0% 20% 40% 60% 80% 100%

II. (2) 各回の授業の進度が適切だった。

	そう思う	ややそう思う	どちらとも いえない	あまりそう思わな い	そう思わない	未回答	平均値
全学	1,506	1,465	815	166	52	3	4.05
必修科目	304	425	293	61	12	0	3.87
選択科目	1,202	1,040	522	105	40	3	4.12
講義科目	707	738	398	95	39	2	4.00
演習・実験等の科目	799	727	417	71	13	1	4.10
教養科目	226	129	57	13	3	0	4.31
専門科目	1,280	1,336	758	153	49	3	4.02
受講生数50人以上	1,041	990	488	90	25	3	4.11
受講生数50人未満	465	475	327	76	27	0	3.93
専任教員	1,248	1,274	710	148	48	3	4.03
非常勤教員	258	191	105	18	4	0	4.18

■そう思う ■ややそう思う ■どちらとも
いえない ■あまりそう思わない ■そう思わない □未回答

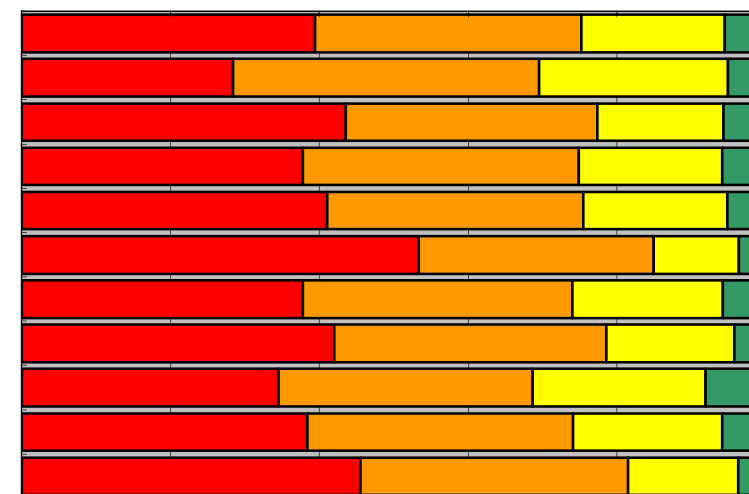


0% 20% 40% 60% 80% 100%

II. (3) 各回の授業内容は明確だった。

	そう思う	ややそう思う	どちらとも いえない	あまりそう思わな い	そう思わない	未回答	平均値
全学	1,578	1,431	772	172	51	3	4.08
必修科目	311	449	278	47	10	0	3.92
選択科目	1,267	982	494	125	41	3	4.14
講義科目	747	733	381	79	36	3	4.05
演習・実験等の科目	831	698	391	93	15	0	4.10
教養科目	228	135	49	12	4	0	4.33
専門科目	1,350	1,296	723	160	47	3	4.05
受講生数50人以上	1,106	963	454	88	23	3	4.15
受講生数50人未満	472	468	318	84	28	0	3.93
専任教員	1,316	1,224	687	152	49	3	4.05
非常勤教員	262	207	85	20	2	0	4.23

■そう思う ■ややそう思う ■どちらとも
いえない ■あまりそう思わない ■そう思わない □未回答

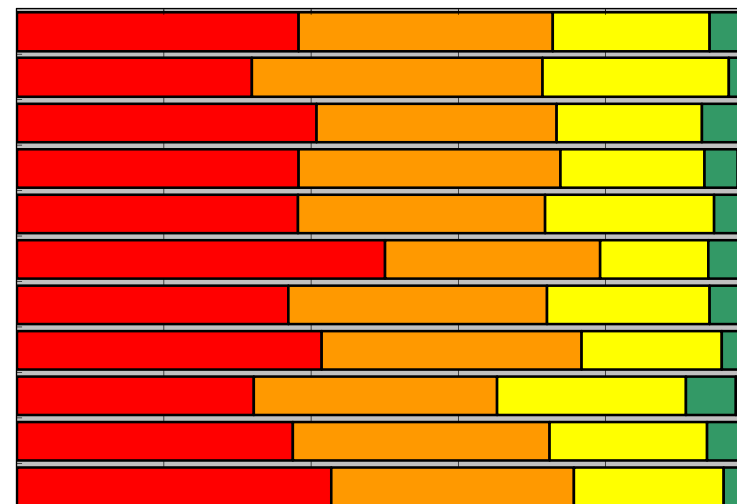


0% 20% 40% 60% 80% 100%

II. (4) 十分な静粛性が保たれていた。

	そう思う	ややそう思う	どちらとも いえない	あまりそう思わ ない	そう思わない	未回答	平均値
全学	1,533	1,385	852	180	54	3	4.04
必修科目	349	433	277	30	6	0	3.99
選択科目	1,184	952	575	150	48	3	4.06
講義科目	758	704	387	90	39	1	4.04
演習・実験等の科目	775	681	465	90	15	2	4.04
教養科目	214	125	63	18	8	0	4.21
専門科目	1,319	1,260	789	162	46	3	4.02
受講生数50人以上	1,092	932	501	87	22	3	4.13
受講生数50人未満	441	453	351	93	32	0	3.86
専任教員	1,287	1,195	735	160	51	3	4.02
非常勤教員	246	190	117	20	3	0	4.14

■そう思う ■ややそう思う ■どちらとも
いえない ■あまりそう思わない ■そう思わない □未回答

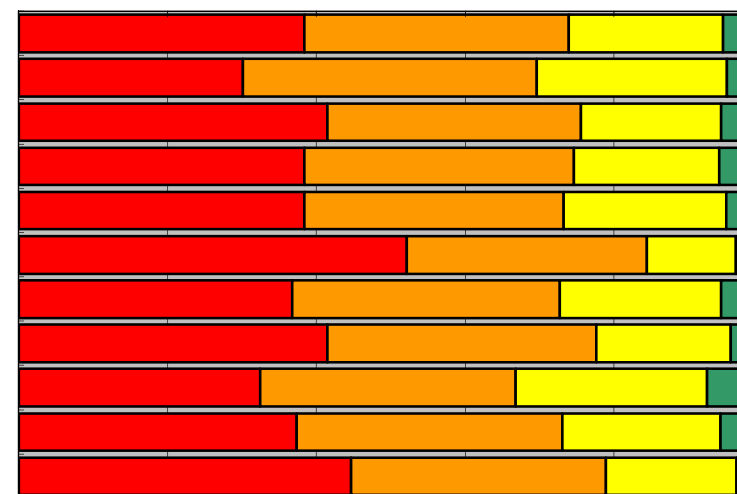


0% 20% 40% 60% 80% 100%

II. (5) 教科書・配布プリントや参考文献が効果的だった。

	そう思う	ややそう思う	どちらとも いえない	あまりそう思わ ない	そう思わない	未回答	平均値
全学	1,536	1,423	828	162	51	7	4.06
必修科目	329	432	280	45	9	0	3.94
選択科目	1,207	991	548	117	42	7	4.10
講義科目	759	716	386	80	36	2	4.05
演習・実験等の科目	777	707	442	82	15	5	4.06
教養科目	223	138	51	10	5	1	4.32
専門科目	1,313	1,285	777	152	46	6	4.03
受講生数50人以上	1,092	953	476	84	25	7	4.14
受講生数50人未満	444	470	352	78	26	0	3.90
専任教員	1,279	1,226	727	142	50	7	4.03
非常勤教員	257	197	101	20	1	0	4.20

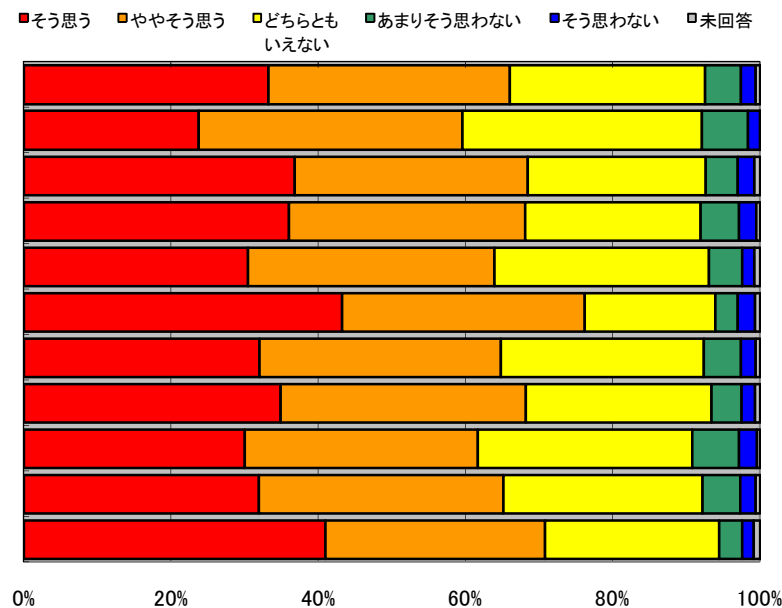
■そう思う ■ややそう思う ■どちらとも
いえない ■あまりそう思わない ■そう思わない □未回答



0% 20% 40% 60% 80% 100%

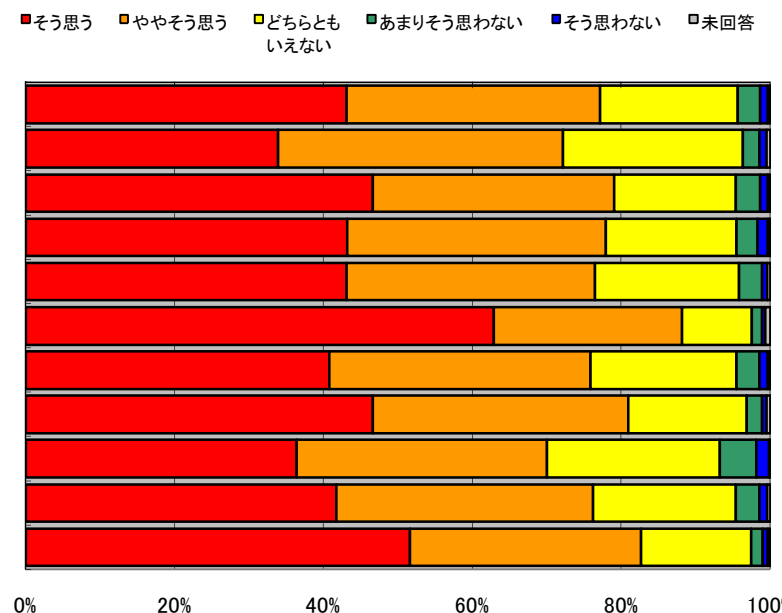
II. (6) 板書の方法・映像視覚教材（パワーポイント、ビデオ等）の使用が効果的だった。

	そう思う	ややそう思う	どちらとも いえない	あまりそう思わ ない	そう思わない	未回答	平均値
全学	1,330	1,314	1,063	195	81	24	3.91
必修科目	260	392	357	68	16	2	3.74
選択科目	1,070	922	706	127	65	22	3.97
講義科目	712	635	473	103	47	9	3.95
演習・実験等の科目	618	679	590	92	34	15	3.87
教養科目	185	141	76	13	10	3	4.12
専門科目	1,145	1,173	987	182	71	21	3.88
受講生数50人以上	919	880	664	108	48	18	3.96
受講生数50人未満	411	434	399	87	33	6	3.81
専任教員	1,094	1,142	927	177	72	19	3.88
非常勤教員	236	172	136	18	9	5	4.06



II. (7) 教員は授業の準備を十分に行っていた。

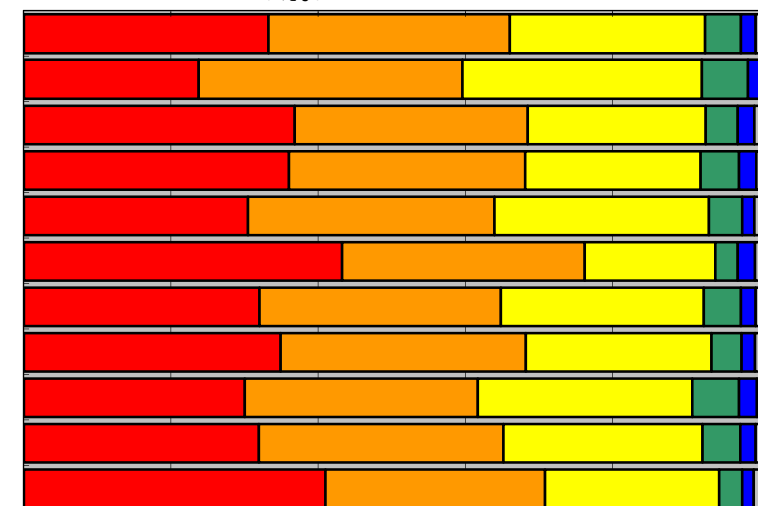
	そう思う	ややそう思う	どちらとも いえない	あまりそう思わ ない	そう思わない	未回答	平均値
全学	1,727	1,363	740	119	41	17	4.16
必修科目	371	419	264	25	10	6	4.02
選択科目	1,356	944	476	94	31	11	4.21
講義科目	854	687	347	56	27	8	4.16
演習・実験等の科目	873	676	393	63	14	9	4.15
教養科目	269	108	40	6	2	3	4.50
専門科目	1,458	1,255	700	113	39	14	4.12
受講生数50人以上	1,229	903	421	53	17	14	4.25
受講生数50人未満	498	460	319	66	24	3	3.98
専任教員	1,430	1,184	655	110	37	15	4.13
非常勤教員	297	179	85	9	4	2	4.32



Ⅲ. (1) 理解しやすい授業だった。

	そう思う	ややそう思う	どちらとも いえない	あまりそう思わ ない	そう思わない	未回答	平均値
全学	1,456	1,451	821	208	68	3	4.00
必修科目	288	409	311	66	21	0	3.80
選択科目	1,168	1,042	510	142	47	3	4.08
講義科目	674	730	402	123	49	1	3.94
演習・実験等の科目	782	721	419	85	19	2	4.07
教養科目	219	132	50	20	7	0	4.25
専門科目	1,237	1,319	771	188	61	3	3.97
受講生数50人以上	1,000	988	491	119	37	2	4.06
受講生数50人未満	456	463	330	89	31	1	3.89
専任教員	1,205	1,250	725	186	62	3	3.98
非常勤教員	251	201	96	22	6	0	4.16

■そう思う ■ややそう思う ■どちらとも
いえない ■あまりそう思わない ■そう思わない □未回答

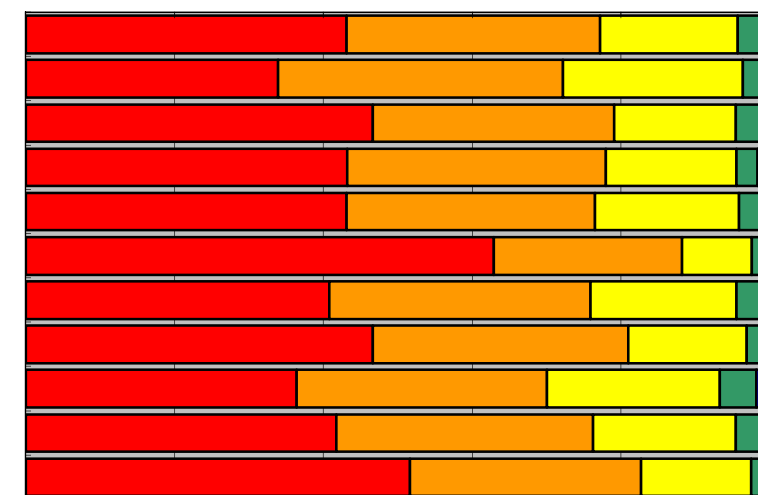


0% 20% 40% 60% 80% 100%

Ⅲ. (2) 授業全体の目標が明確だった。

	そう思う	ややそう思う	どちらとも いえない	あまりそう思わ ない	そう思わない	未回答	平均値
全学	1,515	1,424	863	152	48	5	4.05
必修科目	303	434	313	34	10	1	3.90
選択科目	1,212	990	550	118	38	4	4.11
講義科目	714	710	444	78	31	2	4.01
演習・実験等の科目	801	714	419	74	17	3	4.09
教養科目	216	136	56	15	4	1	4.28
専門科目	1,299	1,288	807	137	44	4	4.02
受講生数50人以上	1,058	954	526	72	23	4	4.12
受講生数50人未満	457	470	337	80	25	1	3.92
専任教員	1,259	1,233	758	132	44	5	4.03
非常勤教員	256	191	105	20	4	0	4.17

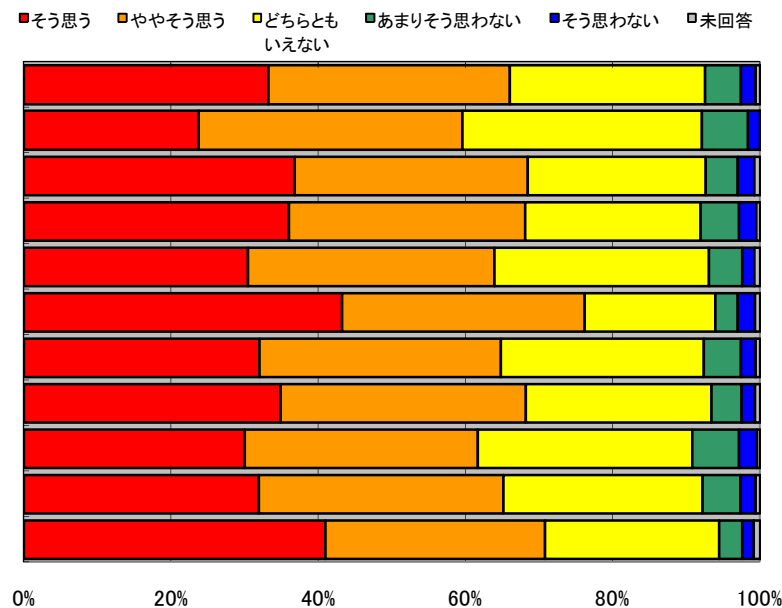
■そう思う ■ややそう思う ■どちらとも
いえない ■あまりそう思わない ■そう思わない □未回答



0% 20% 40% 60% 80% 100%

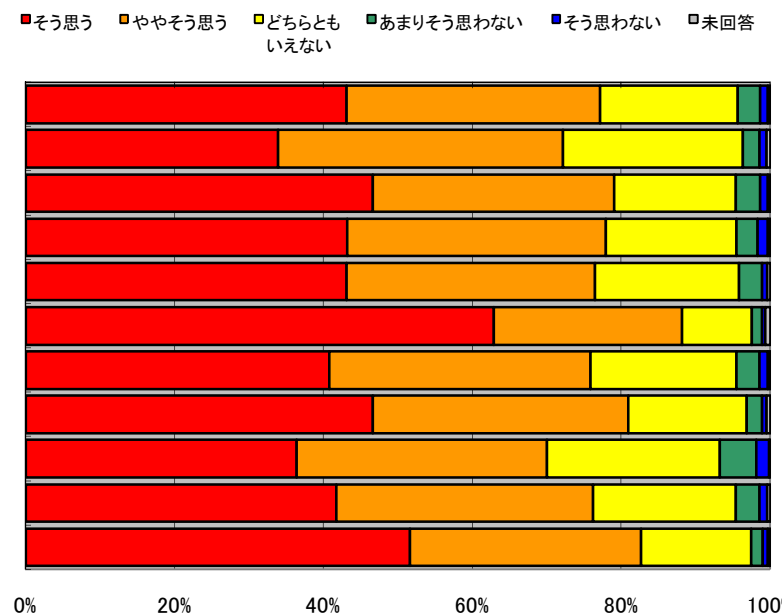
Ⅲ. (3) 学問的興味が持てた。

	そう思う	ややそう思う	どちらとも いえない	あまりそう思わ ない	そう思わない	未回答	平均値
全学	1,415	1,449	908	164	67	4	3.99
必修科目	284	419	328	53	11	0	3.83
選択科目	1,131	1,030	580	111	56	4	4.06
講義科目	665	712	468	91	41	2	3.95
演習・実験等の科目	750	737	440	73	26	2	4.04
教養科目	193	144	66	16	9	0	4.16
専門科目	1,222	1,305	842	148	58	4	3.97
受講生数50人以上	983	976	546	98	31	3	4.06
受講生数50人未満	432	473	362	66	36	1	3.88
専任教員	1,178	1,243	806	143	57	4	3.98
非常勤教員	237	206	102	21	10	0	4.11



Ⅲ. (4) 新しい知識や技術が身についた。

	そう思う	ややそう思う	どちらとも いえない	あまりそう思わ ない	そう思わない	未回答	平均値
全学	1,511	1,547	782	109	53	5	4.09
必修科目	302	478	280	28	6	1	3.95
選択科目	1,209	1,069	502	81	47	4	4.14
講義科目	717	773	394	56	37	2	4.05
演習・実験等の科目	794	774	388	53	16	3	4.12
教養科目	201	156	54	10	7	0	4.25
専門科目	1,310	1,391	728	99	46	5	4.07
受講生数50人以上	1,050	1,050	456	56	22	3	4.16
受講生数50人未満	461	497	326	53	31	2	3.95
専任教員	1,254	1,339	691	97	45	5	4.07
非常勤教員	257	208	91	12	8	0	4.20



Ⅲ. (5) この授業を受けて満足した。

	そう思う	ややそう思う	どちらとも いえない	あまりそう思わ ない	そう思わない	未回答	平均値
全学	1,546	1,404	828	157	66	6	4.05
必修科目	318	423	297	43	13	1	3.90
選択科目	1,228	981	531	114	53	5	4.11
講義科目	741	694	415	85	42	2	4.02
演習・実験等の科目	805	710	413	72	24	4	4.09
教養科目	215	135	57	14	7	0	4.25
専門科目	1,331	1,269	771	143	59	6	4.03
受講生数50人以上	1,076	945	497	85	31	3	4.12
受講生数50人未満	470	459	331	72	35	3	3.92
専任教員	1,293	1,206	727	141	59	5	4.03
非常勤教員	253	198	101	16	7	1	4.17

