

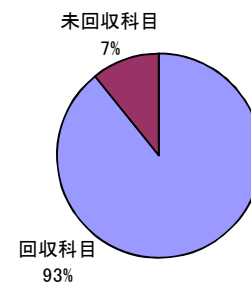
平成25年度 後期 学生による授業評価アンケート 集計結果

1. アンケート回収科目数

| 当該期 開講科目数 | アンケート 回収科目数 | アンケート 回収率(※1) | アンケート 実施科目数(※2) |
|--------------|----------------|------------------|--------------------|
| 139 | 124 | 89.2% | 122 |

※1 当該期開講科目数に対するアンケート回収科目数の割合です。

※2 履修者5名以下の科目、通年の科目、学外実習科目は除いています。



2. アンケート回答数

| | 実施対象者数延べ人数 | 回答数 |
|-----------|------------|-------|
| 全学 | 5,993 | 4,760 |
| 必修科目 | 1,932 | 1,618 |
| 選択科目 | 4,061 | 3,142 |
| 講義科目 | 2,687 | 1,963 |
| 演習・実験等の科目 | 3,306 | 2,797 |
| 教養科目 | 759 | 573 |
| 専門科目 | 5,234 | 4,187 |
| 受講生数50人以上 | 3,021 | 2,580 |
| 受講生数50人未満 | 2,972 | 2,180 |
| 専任教員 | 4,527 | 3,586 |
| 非常勤教員 | 1,466 | 1,174 |

3. 質問項目毎の集計

表の見方、その他質問があれば、FD委員までご連絡下さい。

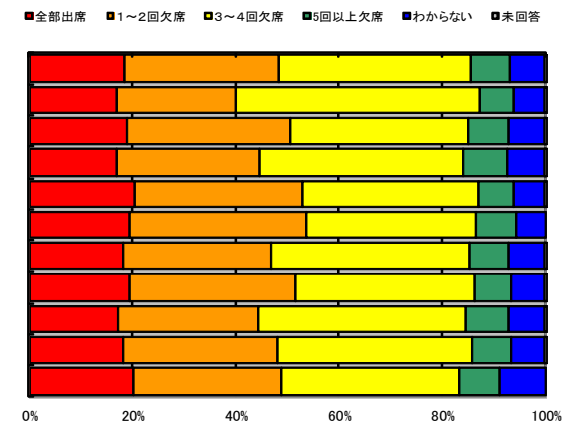
【表の見方】

そう思う～そう思わないを、5～1のスコアとし、その平均値(未回答は集計より除外)

I. (1) あなたはこの授業にどのくらい出席しましたか。

| | 全部出席 | 1～2回欠席 | 3～4回欠席 | 5回以上欠席 | わからない | 未回答 | 平均値 |
|--------------------|------|--------|--------|--------|-------|-----|------|
| 全科目の集計結果 | | | | | | | |
| 全学 | 860 | 1,390 | 1,733 | 353 | 318 | 5 | 3.46 |
| 科目分類による集計結果 | | | | | | | |
| 必修科目 | 178 | 246 | 499 | 70 | 63 | 1 | 3.38 |
| 選択科目 | 682 | 1,144 | 1,234 | 283 | 255 | 4 | 3.48 |
| 講義科目 | 442 | 723 | 1,029 | 218 | 193 | 2 | 3.39 |
| 演習・実験等の科目 | 418 | 667 | 704 | 135 | 125 | 3 | 3.55 |
| 教養科目 | 183 | 320 | 307 | 73 | 53 | 0 | 3.54 |
| 専門科目 | 677 | 1,070 | 1,426 | 280 | 265 | 5 | 3.43 |
| 受講生数による集計結果 | | | | | | | |
| 受講生数50人以上 | 504 | 824 | 896 | 181 | 169 | 3 | 3.51 |
| 受講生数50人未満 | 356 | 566 | 837 | 172 | 149 | 2 | 3.39 |
| 教員分類による集計結果 | | | | | | | |
| 専任教員 | 722 | 1,196 | 1,500 | 299 | 258 | 5 | 3.46 |
| 非常勤教員 | 138 | 194 | 233 | 54 | 60 | 0 | 3.44 |

数値は、回答数及び、未回答数

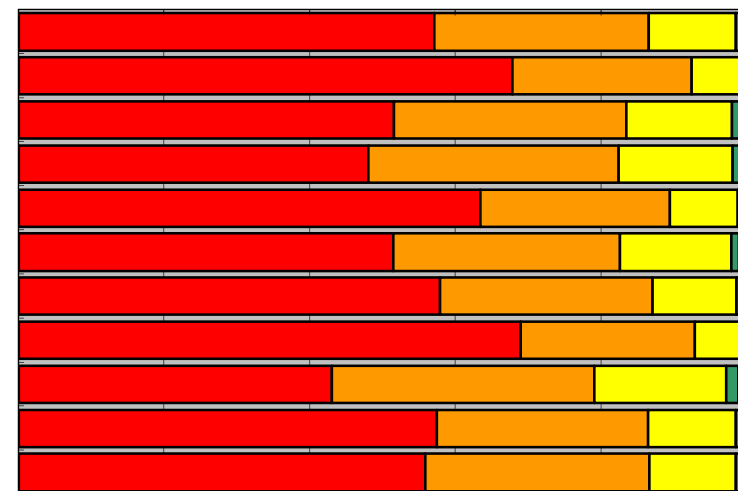


左の表を、グラフ化したもの(未回答を含みます)

I. (1) あなたはこの授業にどのくらい出席しましたか。

| | 全部出席 | 1～2回欠席 | 3～4回欠席 | 5回以上欠席 | わからない | 未回答 | 平均値 |
|-----------|-------|--------|--------|--------|-------|-----|------|
| 全学 | 2,716 | 1,402 | 569 | 44 | 27 | 2 | 4.42 |
| 必修科目 | 1,097 | 399 | 113 | 8 | 1 | 0 | 4.60 |
| 選択科目 | 1,619 | 1,003 | 456 | 36 | 26 | 2 | 4.32 |
| 講義科目 | 942 | 675 | 308 | 19 | 18 | 1 | 4.28 |
| 演習・実験等の科目 | 1,774 | 727 | 261 | 25 | 9 | 1 | 4.51 |
| 教養科目 | 295 | 178 | 88 | 6 | 6 | 0 | 4.31 |
| 専門科目 | 2,421 | 1,224 | 481 | 38 | 21 | 2 | 4.43 |
| 受講生数50人以上 | 1,778 | 617 | 174 | 7 | 3 | 1 | 4.61 |
| 受講生数50人未満 | 938 | 785 | 395 | 37 | 24 | 1 | 4.18 |
| 専任教員 | 2,060 | 1,041 | 430 | 32 | 21 | 2 | 4.42 |
| 非常勤教員 | 656 | 361 | 139 | 12 | 6 | 0 | 4.40 |

■全部出席 ■1～2回欠席 ■3～4回欠席 ■5回以上欠席 ■わからない ■未回答

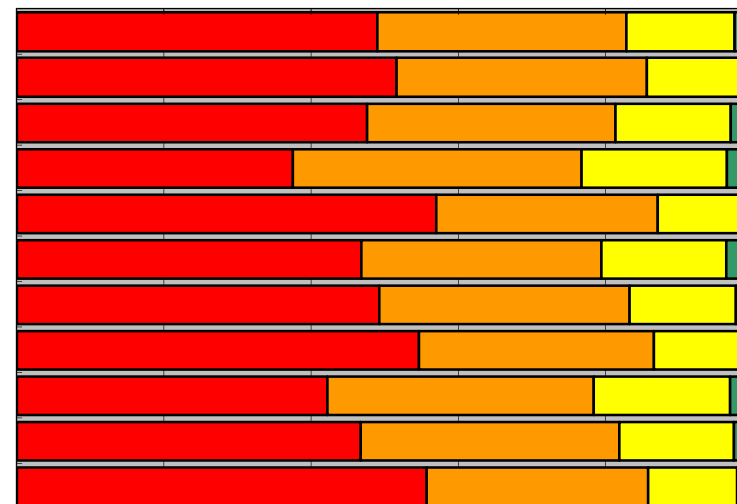


0% 20% 40% 60% 80% 100%

I. (2) この授業に積極的に参加した。

| | そう思う | ややそう思う | どちらとも いえない | あまりそう思わ ない | そう思わない | 未回答 | 平均値 |
|-----------|-------|--------|---------------|---------------|--------|-----|------|
| 全学 | 2,329 | 1,612 | 702 | 98 | 17 | 2 | 4.29 |
| 必修科目 | 835 | 550 | 210 | 20 | 3 | 0 | 4.36 |
| 選択科目 | 1,494 | 1,062 | 492 | 78 | 14 | 2 | 4.26 |
| 講義科目 | 735 | 771 | 388 | 57 | 10 | 2 | 4.10 |
| 演習・実験等の科目 | 1,594 | 841 | 314 | 41 | 7 | 0 | 4.42 |
| 教養科目 | 268 | 187 | 97 | 16 | 4 | 1 | 4.22 |
| 専門科目 | 2,061 | 1,425 | 605 | 82 | 13 | 1 | 4.30 |
| 受講生数50人以上 | 1,409 | 824 | 298 | 39 | 8 | 2 | 4.39 |
| 受講生数50人未満 | 920 | 788 | 404 | 59 | 9 | 0 | 4.17 |
| 専任教員 | 1,676 | 1,258 | 560 | 80 | 11 | 1 | 4.26 |
| 非常勤教員 | 653 | 354 | 142 | 18 | 6 | 1 | 4.39 |

■そう思う ■ややそう思う ■どちらとも
いえない ■あまりそう思わない ■そう思わない ■未回答

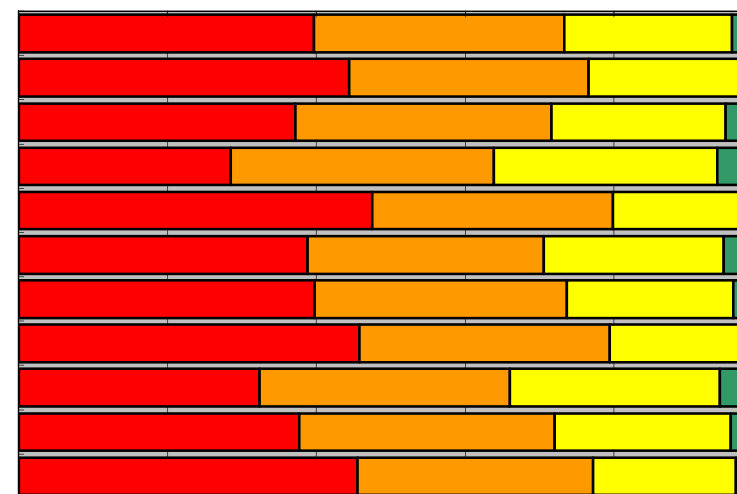


0% 20% 40% 60% 80% 100%

I. (3) この授業の履修にあたって十分な準備ができていた。

| | そう思う | ややそう思う | どちらとも いえない | あまりそう思わ ない | そう思わない | 未回答 | 平均値 |
|-----------|-------|--------|---------------|---------------|--------|-----|------|
| 全学 | 1,884 | 1,600 | 1,073 | 155 | 42 | 6 | 4.08 |
| 必修科目 | 718 | 519 | 338 | 32 | 8 | 3 | 4.18 |
| 選択科目 | 1,166 | 1,081 | 735 | 123 | 34 | 3 | 4.03 |
| 講義科目 | 558 | 694 | 589 | 87 | 33 | 2 | 3.84 |
| 演習・実験等の科目 | 1,326 | 906 | 484 | 68 | 9 | 4 | 4.24 |
| 教養科目 | 222 | 182 | 138 | 24 | 7 | 0 | 4.03 |
| 専門科目 | 1,662 | 1,418 | 935 | 131 | 35 | 6 | 4.09 |
| 受講生数50人以上 | 1,179 | 867 | 460 | 53 | 19 | 2 | 4.22 |
| 受講生数50人未満 | 705 | 733 | 613 | 102 | 23 | 4 | 3.92 |
| 専任教員 | 1,350 | 1,229 | 848 | 122 | 34 | 3 | 4.04 |
| 非常勤教員 | 534 | 371 | 225 | 33 | 8 | 3 | 4.19 |

■そう思う ■ややそう思う ■どちらとも
いえない ■あまりそう思わない ■そう思わない ■未回答

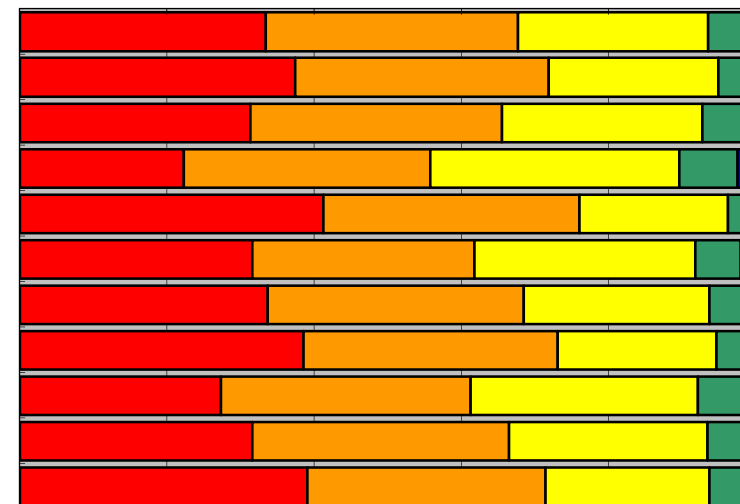


0% 20% 40% 60% 80% 100%

I. (4) この授業をきっかけにして発展的な勉強をした。

| | そう思う | ややそう思う | どちらとも いえない | あまりそう思わ ない | そう思わない | 未回答 | 平均値 |
|-----------|-------|--------|---------------|---------------|--------|-----|------|
| 全学 | 1,589 | 1,631 | 1,230 | 238 | 67 | 5 | 3.93 |
| 必修科目 | 605 | 557 | 374 | 68 | 13 | 1 | 4.03 |
| 選択科目 | 984 | 1,074 | 856 | 170 | 54 | 4 | 3.88 |
| 講義科目 | 436 | 658 | 665 | 155 | 47 | 2 | 3.65 |
| 演習・実験等の科目 | 1,153 | 973 | 565 | 83 | 20 | 3 | 4.13 |
| 教養科目 | 181 | 173 | 172 | 35 | 11 | 1 | 3.84 |
| 専門科目 | 1,408 | 1,458 | 1,058 | 203 | 56 | 4 | 3.95 |
| 受講生数50人以上 | 993 | 892 | 557 | 104 | 31 | 3 | 4.05 |
| 受講生数50人未満 | 596 | 739 | 673 | 134 | 36 | 2 | 3.79 |
| 専任教員 | 1,131 | 1,251 | 968 | 185 | 48 | 3 | 3.90 |
| 非常勤教員 | 458 | 380 | 262 | 53 | 19 | 2 | 4.03 |

■そう思う ■ややそう思う ■どちらとも
いえない ■あまりそう思わない ■そう思わない □未回答

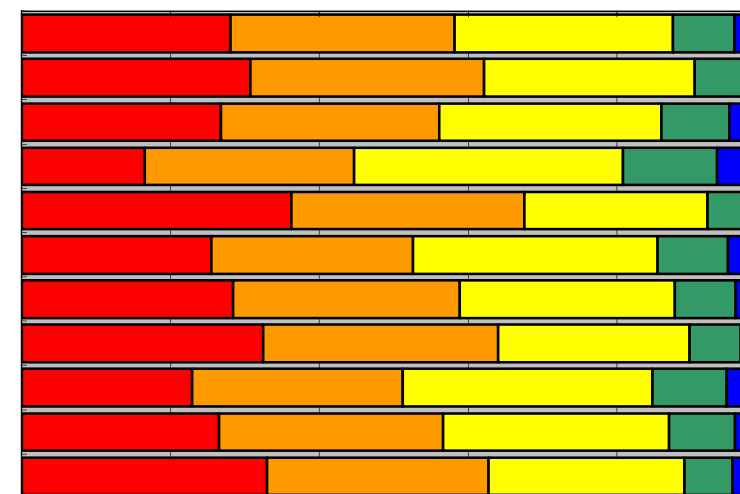


0% 20% 40% 60% 80% 100%

I. (5) 授業概要（シラバス）は受講に役立った。

| | そう思う | ややそう思う | どちらとも いえない | あまりそう思わ ない | そう思わない | 未回答 | 平均値 |
|-----------|-------|--------|---------------|---------------|--------|-----|------|
| 全学 | 1,469 | 1,520 | 1,357 | 258 | 150 | 6 | 3.82 |
| 必修科目 | 542 | 534 | 447 | 67 | 26 | 2 | 3.93 |
| 選択科目 | 927 | 986 | 910 | 191 | 124 | 4 | 3.77 |
| 講義科目 | 465 | 649 | 642 | 133 | 72 | 2 | 3.66 |
| 演習・実験等の科目 | 1,004 | 871 | 715 | 125 | 78 | 4 | 3.93 |
| 教養科目 | 175 | 182 | 169 | 28 | 18 | 1 | 3.82 |
| 専門科目 | 1,294 | 1,338 | 1,188 | 230 | 132 | 5 | 3.82 |
| 受講生数50人以上 | 895 | 834 | 653 | 120 | 76 | 2 | 3.91 |
| 受講生数50人未満 | 574 | 686 | 704 | 138 | 74 | 4 | 3.71 |
| 専任教員 | 1,044 | 1,169 | 1,056 | 196 | 118 | 3 | 3.79 |
| 非常勤教員 | 425 | 351 | 301 | 62 | 32 | 3 | 3.92 |

■そう思う ■ややそう思う ■どちらとも
いえない ■あまりそう思わない ■そう思わない □未回答

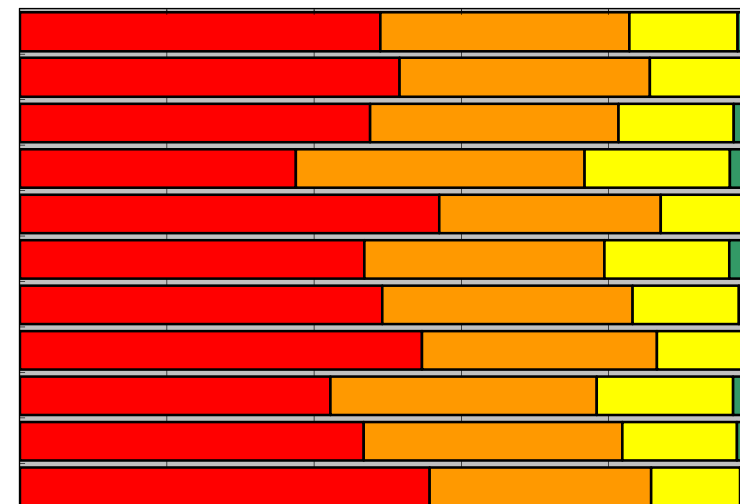


0% 20% 40% 60% 80% 100%

I. (6) この授業の予習、復習をした。

| | そう思う | ややそう思う | どちらとも いえない | あまりそう思わ ない | そう思わない | 未回答 | 平均値 |
|-----------|-------|--------|---------------|---------------|--------|-----|------|
| 全学 | 1,335 | 1,429 | 1,395 | 395 | 197 | 9 | 3.70 |
| 必修科目 | 496 | 508 | 458 | 108 | 45 | 3 | 3.81 |
| 選択科目 | 839 | 921 | 937 | 287 | 152 | 6 | 3.64 |
| 講義科目 | 324 | 552 | 709 | 248 | 127 | 3 | 3.36 |
| 演習・実験等の科目 | 1,011 | 877 | 686 | 147 | 70 | 6 | 3.94 |
| 教養科目 | 146 | 155 | 188 | 54 | 28 | 2 | 3.59 |
| 専門科目 | 1,189 | 1,274 | 1,207 | 341 | 169 | 7 | 3.71 |
| 受講生数50人以上 | 837 | 812 | 664 | 178 | 86 | 3 | 3.83 |
| 受講生数50人未満 | 498 | 617 | 731 | 217 | 111 | 6 | 3.54 |
| 専任教員 | 949 | 1,079 | 1,087 | 319 | 147 | 5 | 3.66 |
| 非常勤教員 | 386 | 350 | 308 | 76 | 50 | 4 | 3.81 |

■そう思う ■ややそう思う ■どちらとも
いえない ■あまりそう思わない ■そう思わない □未回答

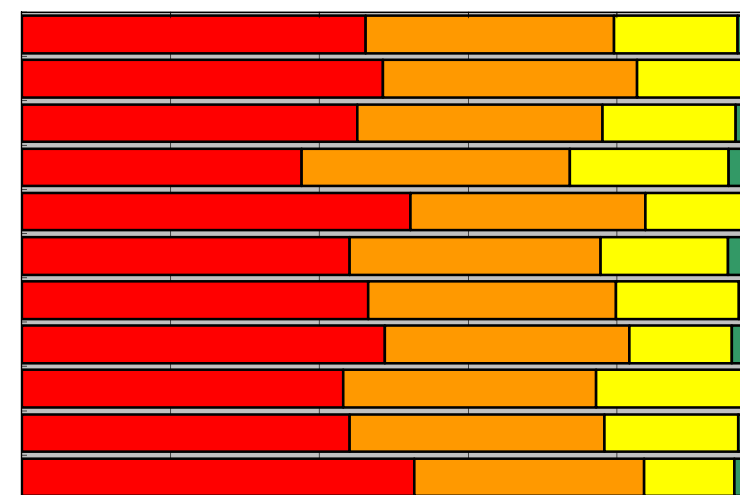


0% 20% 40% 60% 80% 100%

II. (1) 聞きやすい話し方だった。

| | そう思う | ややそう思う | どちらとも いえない | あまりそう思わ ない | そう思わない | 未回答 | 平均値 |
|-----------|-------|--------|---------------|---------------|--------|-----|------|
| 全学 | 2,198 | 1,587 | 788 | 139 | 47 | 1 | 4.21 |
| 必修科目 | 784 | 552 | 227 | 40 | 15 | 0 | 4.27 |
| 選択科目 | 1,414 | 1,035 | 561 | 99 | 32 | 1 | 4.18 |
| 講義科目 | 738 | 706 | 418 | 74 | 26 | 1 | 4.05 |
| 演習・実験等の科目 | 1,460 | 881 | 370 | 65 | 21 | 0 | 4.32 |
| 教養科目 | 252 | 193 | 98 | 21 | 9 | 0 | 4.15 |
| 専門科目 | 1,946 | 1,394 | 690 | 118 | 38 | 1 | 4.22 |
| 受講生数50人以上 | 1,258 | 847 | 354 | 88 | 33 | 0 | 4.24 |
| 受講生数50人未満 | 940 | 740 | 434 | 51 | 14 | 1 | 4.17 |
| 専任教員 | 1,579 | 1,225 | 646 | 103 | 32 | 1 | 4.18 |
| 非常勤教員 | 619 | 362 | 142 | 36 | 15 | 0 | 4.31 |

■そう思う ■ややそう思う ■どちらとも
いえない ■あまりそう思わない ■そう思わない □未回答

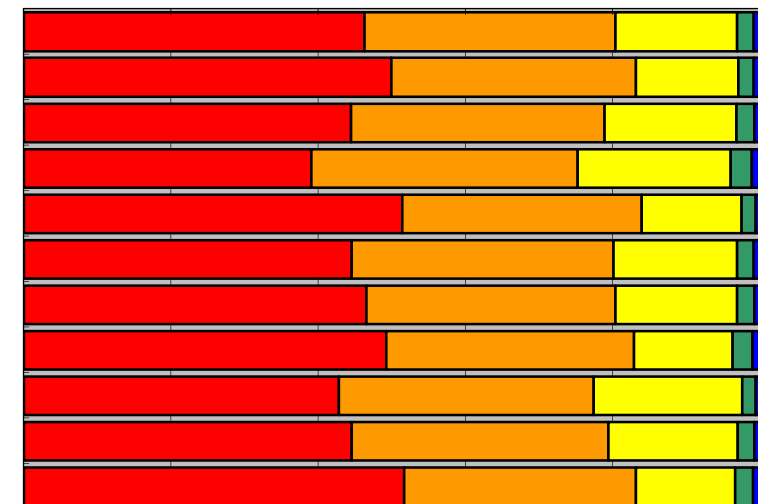


0% 20% 40% 60% 80% 100%

II. (2) 各回の授業の進度が適切だった。

| | そう思う | ややそう思う | どちらとも いえない | あまりそう思わ ない | そう思わない | 未回答 | 平均値 |
|-----------|-------|--------|---------------|---------------|--------|-----|------|
| 全学 | 2,203 | 1,622 | 787 | 110 | 36 | 2 | 4.23 |
| 必修科目 | 807 | 538 | 225 | 34 | 13 | 1 | 4.29 |
| 選択科目 | 1,396 | 1,084 | 562 | 76 | 23 | 1 | 4.20 |
| 講義科目 | 766 | 711 | 408 | 56 | 21 | 1 | 4.09 |
| 演習・実験等の科目 | 1,437 | 911 | 379 | 54 | 15 | 1 | 4.32 |
| 教養科目 | 255 | 204 | 96 | 13 | 5 | 0 | 4.21 |
| 専門科目 | 1,948 | 1,418 | 691 | 97 | 31 | 2 | 4.23 |
| 受講生数50人以上 | 1,270 | 868 | 347 | 69 | 25 | 1 | 4.28 |
| 受講生数50人未満 | 933 | 754 | 440 | 41 | 11 | 1 | 4.17 |
| 専任教員 | 1,597 | 1,252 | 628 | 82 | 26 | 1 | 4.20 |
| 非常勤教員 | 606 | 370 | 159 | 28 | 10 | 1 | 4.31 |

■そう思う ■ややそう思う ■どちらとも
いえない ■あまりそう思わない ■そう思わない □未回答

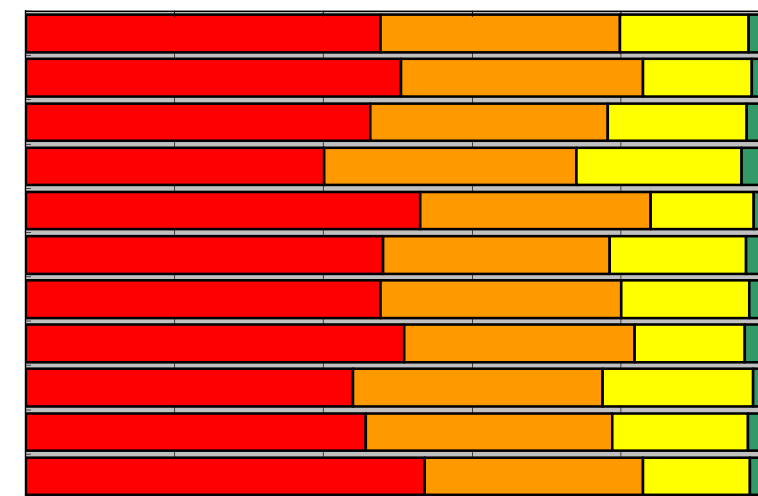


0% 20% 40% 60% 80% 100%

II. (3) 各回の授業内容は明確だった。

| | そう思う | ややそう思う | どちらとも いえない | あまりそう思わ ない | そう思わない | 未回答 | 平均値 |
|-----------|-------|--------|---------------|---------------|--------|-----|------|
| 全学 | 2,267 | 1,530 | 822 | 107 | 31 | 3 | 4.24 |
| 必修科目 | 815 | 526 | 236 | 29 | 10 | 2 | 4.30 |
| 選択科目 | 1,452 | 1,004 | 586 | 78 | 21 | 1 | 4.21 |
| 講義科目 | 787 | 664 | 435 | 59 | 17 | 1 | 4.09 |
| 演習・実験等の科目 | 1,480 | 866 | 387 | 48 | 14 | 2 | 4.34 |
| 教養科目 | 275 | 174 | 105 | 14 | 5 | 0 | 4.22 |
| 専門科目 | 1,992 | 1,356 | 717 | 93 | 26 | 3 | 4.24 |
| 受講生数50人以上 | 1,310 | 799 | 381 | 66 | 22 | 2 | 4.28 |
| 受講生数50人未満 | 957 | 731 | 441 | 41 | 9 | 1 | 4.19 |
| 専任教員 | 1,638 | 1,186 | 654 | 84 | 23 | 1 | 4.21 |
| 非常勤教員 | 629 | 344 | 168 | 23 | 8 | 2 | 4.33 |

■そう思う ■ややそう思う ■どちらとも
いえない ■あまりそう思わない ■そう思わない □未回答

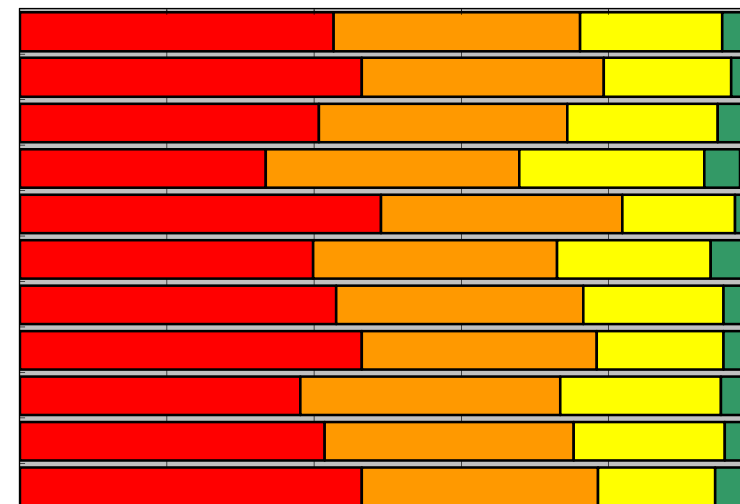


0% 20% 40% 60% 80% 100%

II. (4) 十分な静粛性が保たれていた。

| | そう思う | ややそう思う | どちらとも いえない | あまりそう思わ ない | そう思わない | 未回答 | 平均値 |
|-----------|-------|--------|---------------|---------------|--------|-----|------|
| 全学 | 2,028 | 1,593 | 921 | 156 | 58 | 4 | 4.13 |
| 必修科目 | 752 | 532 | 279 | 38 | 16 | 1 | 4.22 |
| 選択科目 | 1,276 | 1,061 | 642 | 118 | 42 | 3 | 4.09 |
| 講義科目 | 655 | 677 | 493 | 96 | 40 | 2 | 3.92 |
| 演習・実験等の科目 | 1,373 | 916 | 428 | 60 | 18 | 2 | 4.28 |
| 教養科目 | 228 | 190 | 120 | 24 | 11 | 0 | 4.05 |
| 専門科目 | 1,800 | 1,403 | 801 | 132 | 47 | 4 | 4.14 |
| 受講生数50人以上 | 1,198 | 823 | 445 | 82 | 31 | 1 | 4.19 |
| 受講生数50人未満 | 830 | 770 | 476 | 74 | 27 | 3 | 4.06 |
| 専任教員 | 1,483 | 1,216 | 734 | 109 | 42 | 2 | 4.11 |
| 非常勤教員 | 545 | 377 | 187 | 47 | 16 | 2 | 4.18 |

■そう思う ■ややそう思う ■どちらとも
いえない ■あまりそう思わない ■そう思わない □未回答

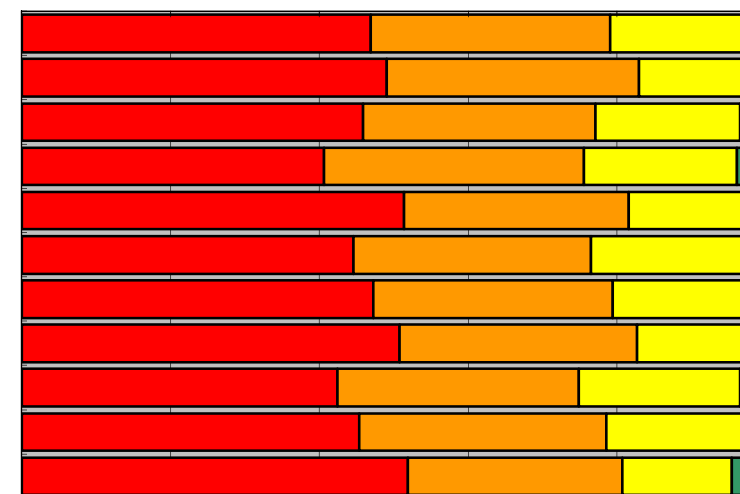


0% 20% 40% 60% 80% 100%

II. (5) 教科書・配布プリントや参考文献が効果的だった。

| | そう思う | ややそう思う | どちらとも いえない | あまりそう思わ ない | そう思わない | 未回答 | 平均値 |
|-----------|-------|--------|---------------|---------------|--------|-----|------|
| 全学 | 2,231 | 1,529 | 846 | 96 | 35 | 23 | 4.23 |
| 必修科目 | 792 | 548 | 235 | 27 | 13 | 3 | 4.29 |
| 選択科目 | 1,439 | 981 | 611 | 69 | 22 | 20 | 4.20 |
| 講義科目 | 796 | 686 | 403 | 54 | 22 | 2 | 4.11 |
| 演習・実験等の科目 | 1,435 | 843 | 443 | 42 | 13 | 21 | 4.31 |
| 教養科目 | 255 | 183 | 118 | 12 | 5 | 0 | 4.17 |
| 専門科目 | 1,976 | 1,346 | 728 | 84 | 30 | 23 | 4.24 |
| 受講生数50人以上 | 1,308 | 822 | 373 | 52 | 23 | 2 | 4.30 |
| 受講生数50人未満 | 923 | 707 | 473 | 44 | 12 | 21 | 4.15 |
| 専任教員 | 1,623 | 1,191 | 673 | 70 | 26 | 3 | 4.20 |
| 非常勤教員 | 608 | 338 | 173 | 26 | 9 | 20 | 4.31 |

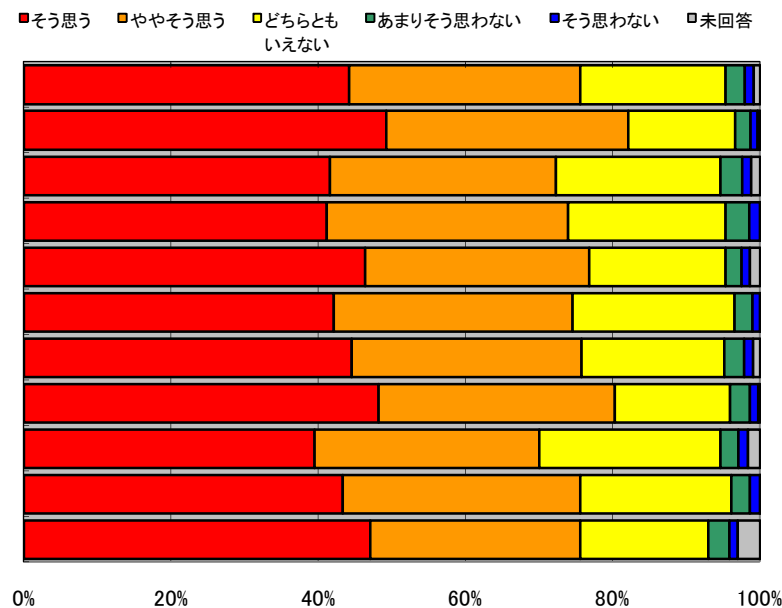
■そう思う ■ややそう思う ■どちらとも
いえない ■あまりそう思わない ■そう思わない □未回答



0% 20% 40% 60% 80% 100%

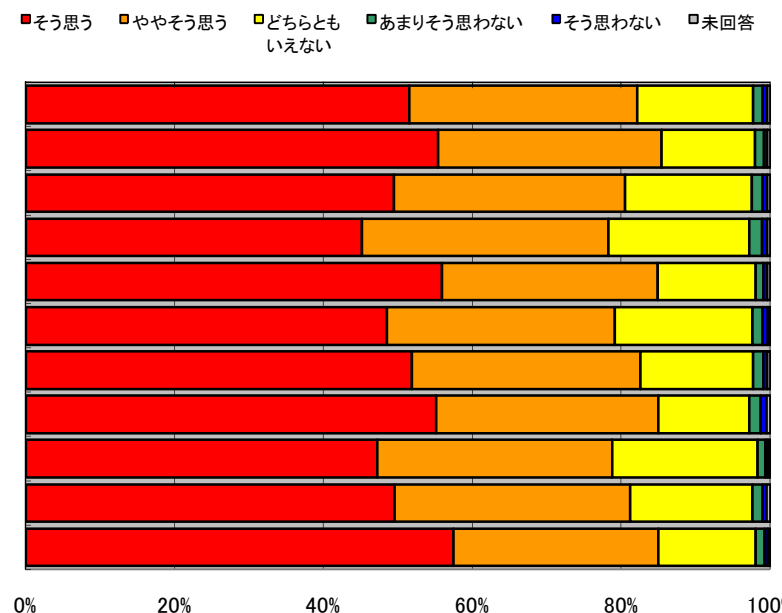
II. (6) 板書の方法・映像視覚教材（パワーポイント、ビデオ等）の使用が効果的だった。

| | そう思う | ややそう思う | どちらとも いえない | あまりそう思わ ない | そう思わない | 未回答 | 平均値 |
|-----------|-------|--------|---------------|---------------|--------|-----|------|
| 全学 | 2,104 | 1,494 | 940 | 125 | 56 | 41 | 4.16 |
| 必修科目 | 797 | 531 | 236 | 33 | 16 | 5 | 4.28 |
| 選択科目 | 1,307 | 963 | 704 | 92 | 40 | 36 | 4.10 |
| 講義科目 | 808 | 643 | 421 | 63 | 25 | 3 | 4.09 |
| 演習・実験等の科目 | 1,296 | 851 | 519 | 62 | 31 | 38 | 4.20 |
| 教養科目 | 241 | 186 | 126 | 14 | 5 | 1 | 4.13 |
| 専門科目 | 1,863 | 1,308 | 814 | 111 | 51 | 40 | 4.16 |
| 受講生数50人以上 | 1,244 | 827 | 404 | 71 | 28 | 6 | 4.24 |
| 受講生数50人未満 | 860 | 667 | 536 | 54 | 28 | 35 | 4.06 |
| 専任教員 | 1,552 | 1,159 | 735 | 92 | 42 | 6 | 4.14 |
| 非常勤教員 | 552 | 335 | 205 | 33 | 14 | 35 | 4.21 |



II. (7) 教員は授業の準備を十分に行っていた。

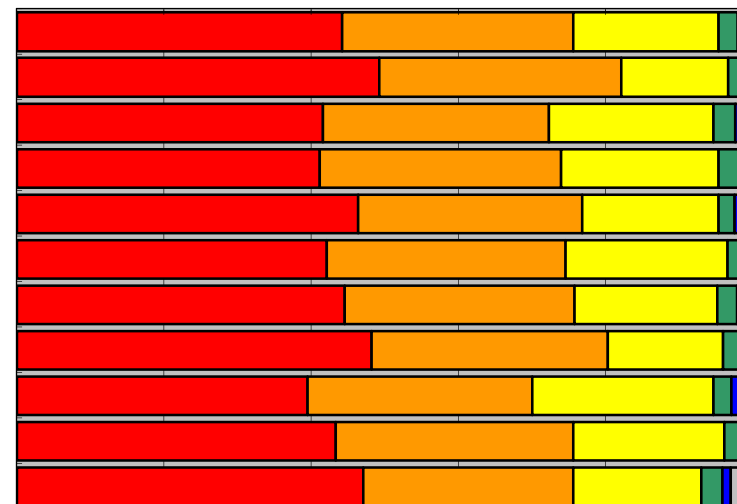
| | そう思う | ややそう思う | どちらとも いえない | あまりそう思わ ない | そう思わない | 未回答 | 平均値 |
|-----------|-------|--------|---------------|---------------|--------|-----|------|
| 全学 | 2,449 | 1,459 | 739 | 64 | 26 | 23 | 4.32 |
| 必修科目 | 896 | 485 | 203 | 19 | 8 | 7 | 4.39 |
| 選択科目 | 1,553 | 974 | 536 | 45 | 18 | 16 | 4.28 |
| 講義科目 | 886 | 650 | 371 | 34 | 13 | 9 | 4.21 |
| 演習・実験等の科目 | 1,563 | 809 | 368 | 30 | 13 | 14 | 4.39 |
| 教養科目 | 278 | 175 | 106 | 8 | 4 | 2 | 4.25 |
| 専門科目 | 2,171 | 1,284 | 633 | 56 | 22 | 21 | 4.33 |
| 受講生数50人以上 | 1,421 | 770 | 314 | 41 | 19 | 15 | 4.38 |
| 受講生数50人未満 | 1,028 | 689 | 425 | 23 | 7 | 8 | 4.25 |
| 専任教員 | 1,775 | 1,136 | 586 | 50 | 20 | 19 | 4.29 |
| 非常勤教員 | 674 | 323 | 153 | 14 | 6 | 4 | 4.41 |



Ⅲ. (1) 理解しやすい授業だった。

| | そう思う | ややそう思う | どちらとも いえない | あまりそう思わ ない | そう思わない | 未回答 | 平均値 |
|-----------|-------|--------|---------------|---------------|--------|-----|------|
| 全学 | 2,172 | 1,566 | 821 | 150 | 46 | 5 | 4.19 |
| 必修科目 | 785 | 538 | 240 | 36 | 14 | 5 | 4.27 |
| 選択科目 | 1,387 | 1,028 | 581 | 114 | 32 | 0 | 4.15 |
| 講義科目 | 703 | 692 | 436 | 97 | 33 | 2 | 3.99 |
| 演習・実験等の科目 | 1,469 | 874 | 385 | 53 | 13 | 3 | 4.34 |
| 教養科目 | 256 | 195 | 102 | 13 | 7 | 0 | 4.19 |
| 専門科目 | 1,916 | 1,371 | 719 | 137 | 39 | 5 | 4.19 |
| 受講生数50人以上 | 1,273 | 832 | 369 | 72 | 29 | 5 | 4.26 |
| 受講生数50人未満 | 899 | 734 | 452 | 78 | 17 | 0 | 4.11 |
| 専任教員 | 1,553 | 1,216 | 663 | 118 | 34 | 2 | 4.15 |
| 非常勤教員 | 619 | 350 | 158 | 32 | 12 | 3 | 4.31 |

■そう思う ■ややそう思う ■どちらとも
いえない ■あまりそう思わない ■そう思わない □未回答

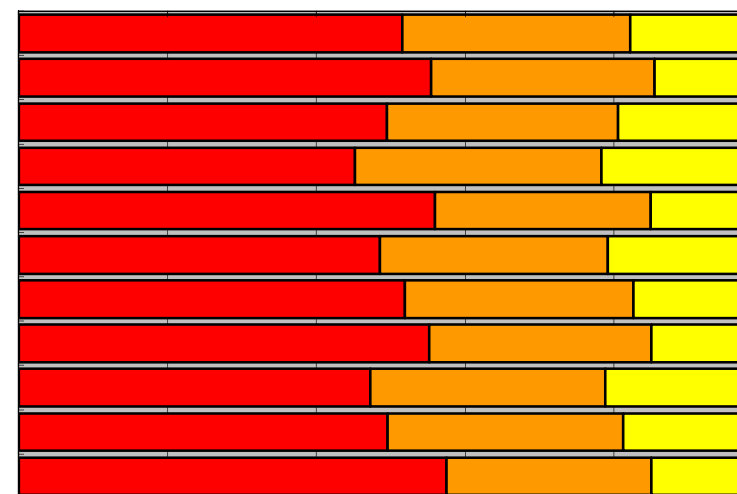


0% 20% 40% 60% 80% 100%

Ⅲ. (2) 授業全体の目標が明確だった。

| | そう思う | ややそう思う | どちらとも いえない | あまりそう思わ ない | そう思わない | 未回答 | 平均値 |
|-----------|-------|--------|---------------|---------------|--------|-----|------|
| 全学 | 2,223 | 1,571 | 822 | 103 | 36 | 5 | 4.23 |
| 必修科目 | 799 | 529 | 242 | 28 | 15 | 5 | 4.28 |
| 選択科目 | 1,424 | 1,042 | 580 | 75 | 21 | 0 | 4.20 |
| 講義科目 | 741 | 696 | 435 | 66 | 23 | 2 | 4.05 |
| 演習・実験等の科目 | 1,482 | 875 | 387 | 37 | 13 | 3 | 4.35 |
| 教養科目 | 265 | 176 | 115 | 12 | 5 | 0 | 4.19 |
| 専門科目 | 1,958 | 1,395 | 707 | 91 | 31 | 5 | 4.23 |
| 受講生数50人以上 | 1,279 | 830 | 382 | 58 | 26 | 5 | 4.27 |
| 受講生数50人未満 | 944 | 741 | 440 | 45 | 10 | 0 | 4.18 |
| 専任教員 | 1,596 | 1,214 | 668 | 81 | 25 | 2 | 4.19 |
| 非常勤教員 | 627 | 357 | 154 | 22 | 11 | 3 | 4.34 |

■そう思う ■ややそう思う ■どちらとも
いえない ■あまりそう思わない ■そう思わない □未回答

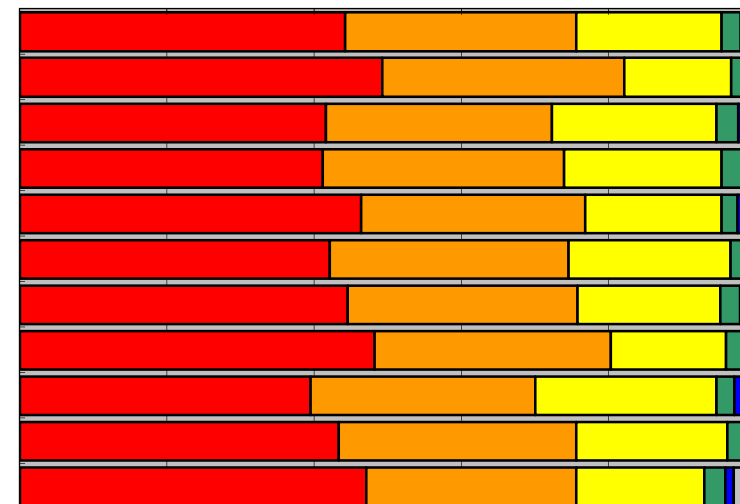


0% 20% 40% 60% 80% 100%

Ⅲ. (3) 学問的興味が持てた。

| | そう思う | ややそう思う | どちらとも いえない | あまりそう思わ ない | そう思わない | 未回答 | 平均値 |
|-----------|-------|--------|---------------|---------------|--------|-----|------|
| 全学 | 2,135 | 1,536 | 887 | 143 | 54 | 5 | 4.17 |
| 必修科目 | 779 | 518 | 260 | 40 | 17 | 4 | 4.24 |
| 選択科目 | 1,356 | 1,018 | 627 | 103 | 37 | 1 | 4.13 |
| 講義科目 | 674 | 700 | 463 | 91 | 34 | 1 | 3.96 |
| 演習・実験等の科目 | 1,461 | 836 | 424 | 52 | 20 | 4 | 4.31 |
| 教養科目 | 246 | 174 | 131 | 12 | 10 | 0 | 4.11 |
| 専門科目 | 1,889 | 1,362 | 756 | 131 | 44 | 5 | 4.18 |
| 受講生数50人以上 | 1,259 | 796 | 415 | 77 | 28 | 5 | 4.24 |
| 受講生数50人未満 | 876 | 740 | 472 | 66 | 26 | 0 | 4.09 |
| 専任教員 | 1,509 | 1,195 | 729 | 111 | 40 | 2 | 4.12 |
| 非常勤教員 | 626 | 341 | 158 | 32 | 14 | 3 | 4.31 |

■そう思う ■ややそう思う ■どちらとも
いえない ■あまりそう思わない ■そう思わない □未回答

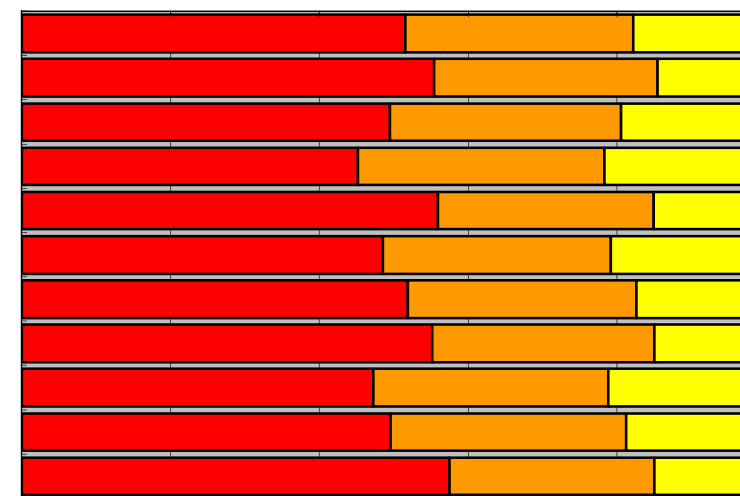


0% 20% 40% 60% 80% 100%

Ⅲ. (4) 新しい知識や技術が身についた。

| | そう思う | ややそう思う | どちらとも いえない | あまりそう思わ ない | そう思わない | 未回答 | 平均値 |
|-----------|-------|--------|---------------|---------------|--------|-----|------|
| 全学 | 2,333 | 1,517 | 760 | 104 | 42 | 4 | 4.26 |
| 必修科目 | 816 | 534 | 222 | 29 | 13 | 4 | 4.31 |
| 選択科目 | 1,517 | 983 | 538 | 75 | 29 | 0 | 4.24 |
| 講義科目 | 748 | 702 | 424 | 63 | 25 | 1 | 4.06 |
| 演習・実験等の科目 | 1,585 | 815 | 336 | 41 | 17 | 3 | 4.40 |
| 教養科目 | 265 | 177 | 113 | 9 | 9 | 0 | 4.19 |
| 専門科目 | 2,068 | 1,340 | 647 | 95 | 33 | 4 | 4.27 |
| 受講生数50人以上 | 1,342 | 809 | 344 | 57 | 24 | 4 | 4.32 |
| 受講生数50人未満 | 991 | 708 | 416 | 47 | 18 | 0 | 4.20 |
| 専任教員 | 1,652 | 1,195 | 629 | 80 | 29 | 1 | 4.22 |
| 非常勤教員 | 681 | 322 | 131 | 24 | 13 | 3 | 4.40 |

■そう思う ■ややそう思う ■どちらとも
いえない ■あまりそう思わない ■そう思わない □未回答



0% 20% 40% 60% 80% 100%

Ⅲ. (5) この授業を受けて満足した。

| | そう思う | ややそう思う | どちらとも いえない | あまりそう思わ ない | そう思わない | 未回答 | 平均値 |
|-----------|-------|--------|---------------|---------------|--------|-----|------|
| 全学 | 2,316 | 1,489 | 779 | 120 | 51 | 5 | 4.24 |
| 必修科目 | 823 | 512 | 234 | 28 | 17 | 4 | 4.30 |
| 選択科目 | 1,493 | 977 | 545 | 92 | 34 | 1 | 4.21 |
| 講義科目 | 747 | 696 | 417 | 72 | 29 | 2 | 4.05 |
| 演習・実験等の科目 | 1,569 | 793 | 362 | 48 | 22 | 3 | 4.37 |
| 教養科目 | 260 | 187 | 98 | 20 | 8 | 0 | 4.17 |
| 専門科目 | 2,056 | 1,302 | 681 | 100 | 43 | 5 | 4.25 |
| 受講生数50人以上 | 1,340 | 780 | 362 | 60 | 34 | 4 | 4.29 |
| 受講生数50人未満 | 976 | 709 | 417 | 60 | 17 | 1 | 4.18 |
| 専任教員 | 1,640 | 1,176 | 643 | 89 | 36 | 2 | 4.20 |
| 非常勤教員 | 676 | 313 | 136 | 31 | 15 | 3 | 4.37 |

