

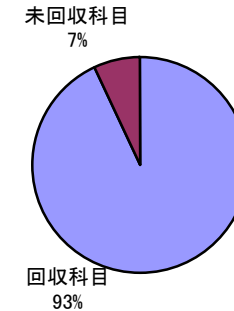
平成24年度 前期 学生による授業評価アンケート 集計結果

1. アンケート回収科目数

当該期 開講科目数	アンケート 回収科目数	アンケート 回収率(※1)	アンケート 実施科目数(※2)
128	119	93.0%	117

※1 当該期開講科目数に対するアンケート回収科目数の割合です。

※2 履修者5名以下の科目、通年の科目、学外実習科目は除いています。



2. アンケート回答数

	実施対象者数延べ人数	回答数
全学	5,752	4,659
必修科目	1,503	1,057
選択科目	4,249	3,602
講義科目	3,024	2,607
演習・実験等の科目	2,728	2,052
教養科目	1,227	936
専門科目	4,525	3,723
受講生数50人以上	2,987	2,577
受講生数50人未満	2,765	2,082
専任教員	5,002	3,980
非常勤教員	750	679

3. 質問項目毎の集計

表の見方、その他質問があれば、FD委員までご連絡下さい。

【表の見方】

そう思う～そう思わないを、5～1のスコアとし、その平均値(未回答は集計より除外)

Q1. あなたは、授業概要(シラバス)をよく読んで授業を受けましたか。

全科目の集計結果

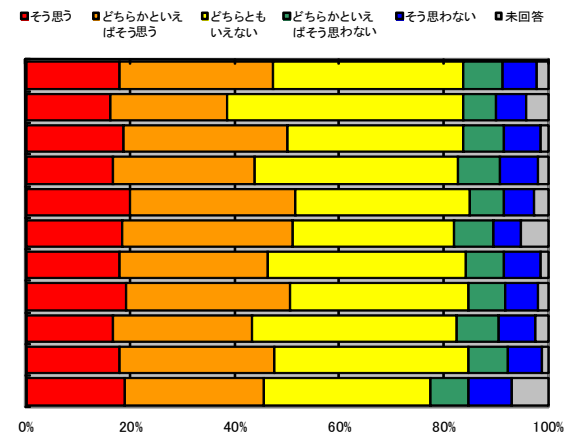
科目分類による集計結果

受講生数による集計結果

教員分類による集計結果

	そう思う	どちらかといえばそう思う	どちらともいえない	どちらかといえばそう思わない	そう思わない	未回答	平均値
全学	860	1,390	1,733	353	318	100	3.46
必修科目	178	246	499	70	63	46	3.38
選択科目	682	1,144	1,234	283	255	54	3.48
講義科目	442	723	1,029	218	193	47	3.39
演習・実験等の科目	418	667	704	135	125	53	3.55
教養科目	183	320	307	73	53	50	3.54
専門科目	677	1,070	1,426	280	265	50	3.43
受講生数50人以上	504	824	896	181	169	48	3.51
受講生数50人未満	356	566	837	172	149	52	3.39
専任教員	722	1,196	1,500	299	258	50	3.46
非常勤教員	138	194	233	54	60	50	3.44

数値は、回答数及び、未回答数

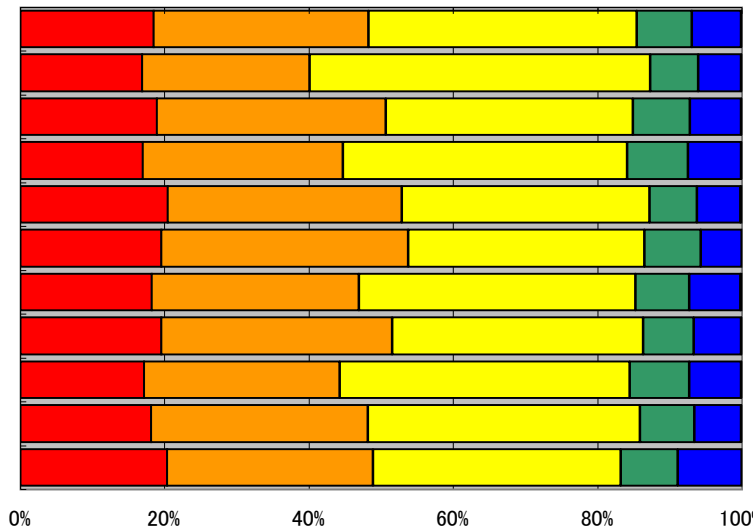


左の表を、グラフ化したもの(未回答を含みます)

Q1. あなたは、授業概要(シラバス)をよく読んで授業を受けましたか。

	そう思う	どちらかといえばそう思う	どちらともいえない	どちらかといえばそう思わない	そう思わない	未回答	平均値
全学	860	1,390	1,733	353	318	5	3.46
必修科目	178	246	499	70	63	1	3.38
選択科目	682	1,144	1,234	283	255	4	3.48
講義科目	442	723	1,029	218	193	2	3.39
演習・実験等の科目	418	667	704	135	125	3	3.55
教養科目	183	320	307	73	53	0	3.54
専門科目	677	1,070	1,426	280	265	5	3.43
受講生数50人以上	504	824	896	181	169	3	3.51
受講生数50人未満	356	566	837	172	149	2	3.39
専任教員	722	1,196	1,500	299	258	5	3.46
非常勤教員	138	194	233	54	60	0	3.44

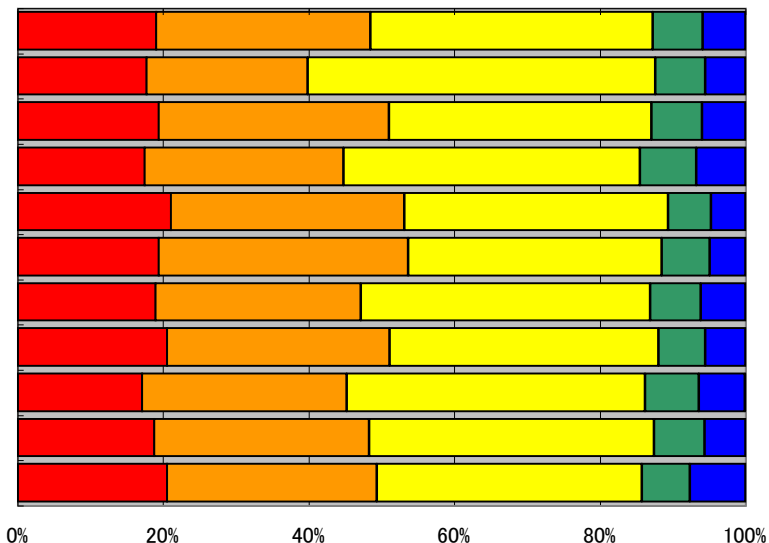
■ そう思う ■ どちらかといえばそう思う ■ どちらともいえない ■ どちらかといえばそう思わない ■ そう思わない ■ 未回答



Q2. 授業概要(シラバス)は、あなたの学習にとって役立ちましたか。

	そう思う	どちらかといえばそう思う	どちらともいえない	どちらかといえばそう思わない	そう思わない	未回答	平均値
全学	884	1,374	1,805	321	274	1	3.49
必修科目	187	234	505	72	59	0	3.40
選択科目	697	1,140	1,300	249	215	1	3.52
講義科目	453	715	1,061	201	176	1	3.41
演習・実験等の科目	431	659	744	120	98	0	3.59
教養科目	181	321	326	62	46	0	3.57
専門科目	703	1,053	1,479	259	228	1	3.47
受講生数50人以上	528	789	952	166	142	0	3.54
受講生数50人未満	356	585	853	155	132	1	3.42
専任教員	745	1,178	1,558	276	222	1	3.49
非常勤教員	139	196	247	45	52	0	3.48

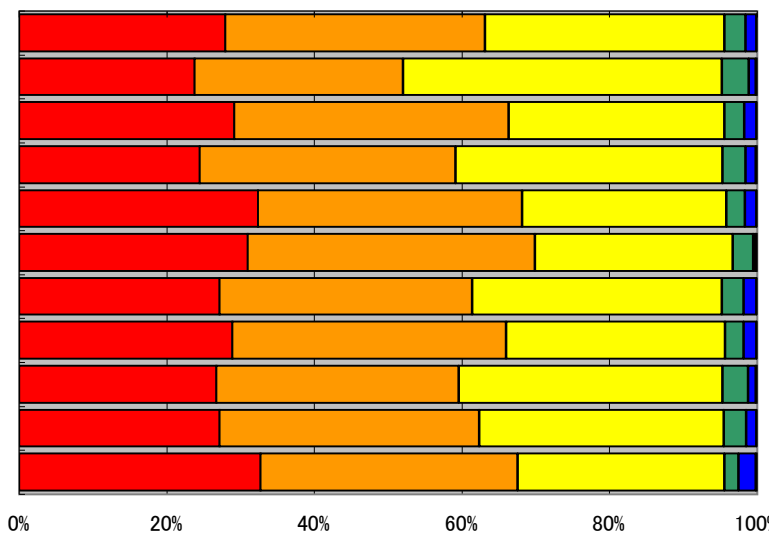
■ そう思う ■ どちらかといえばそう思う ■ どちらともいえない ■ どちらかといえばそう思わない ■ そう思わない ■ 未回答



Q3. あなたの授業態度(出席状況・私語の有無など)は、よかったですか。

	そう思う	どちらかといえばそう思う	どちらともいえない	どちらかといえばそう思わない	そう思わない	未回答	平均値
全学	1,301	1,639	1,511	134	68	6	3.85
必修科目	251	299	457	38	10	2	3.70
選択科目	1,050	1,340	1,054	96	58	4	3.90
講義科目	638	904	943	81	37	4	3.78
演習・実験等の科目	663	735	568	53	31	2	3.95
教養科目	290	364	251	26	3	2	3.98
専門科目	1,011	1,275	1,260	108	65	4	3.82
受講生数50人以上	745	955	766	63	46	2	3.89
受講生数50人未満	556	684	745	71	22	4	3.81
専任教員	1,079	1,402	1,321	121	52	5	3.84
非常勤教員	222	237	190	13	16	1	3.94

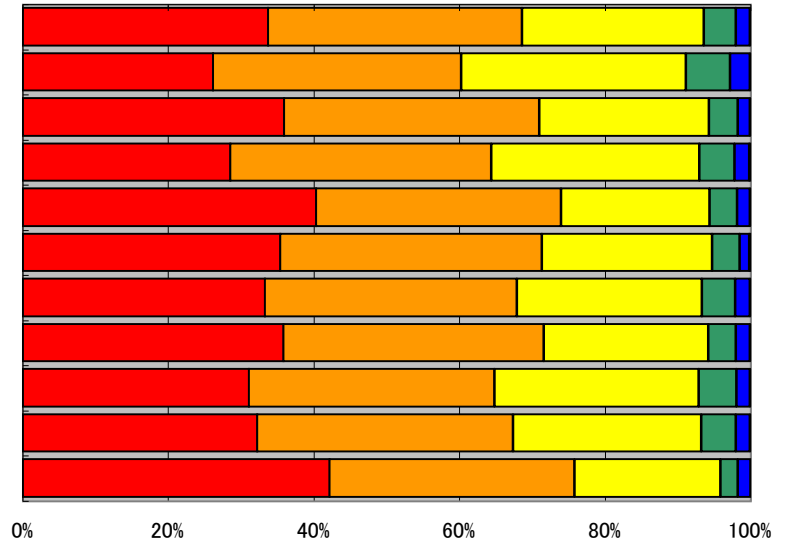
■ そう思う ■ どちらかといえばそう思う ■ どちらともいえない ■ どちらかといえばそう思わない ■ そう思わない ■ 未回答



Q4. 授業を進めるにあたって、教科書・参考書・配布プリント等の配慮は十分でしたか。

	そう思う	どちらかといえ ばそう思う	どちらとも いえない	どちらかといえ ばそう思わない	そう思わない	未回答	平均値
全学	1,568	1,627	1,165	205	89	5	3.94
必修科目	276	361	326	64	29	1	3.75
選択科目	1,292	1,266	839	141	60	4	4.00
講義科目	742	936	745	127	53	4	3.84
演習・実験等の科目	826	691	420	78	36	1	4.07
教養科目	331	337	219	35	12	2	4.01
専門科目	1,237	1,290	946	170	77	3	3.92
受講生数50人以上	922	924	581	97	50	3	4.00
受講生数50人未満	646	703	584	108	39	2	3.87
専任教員	1,282	1,398	1,029	189	77	5	3.91
非常勤教員	286	229	136	16	12	0	4.12

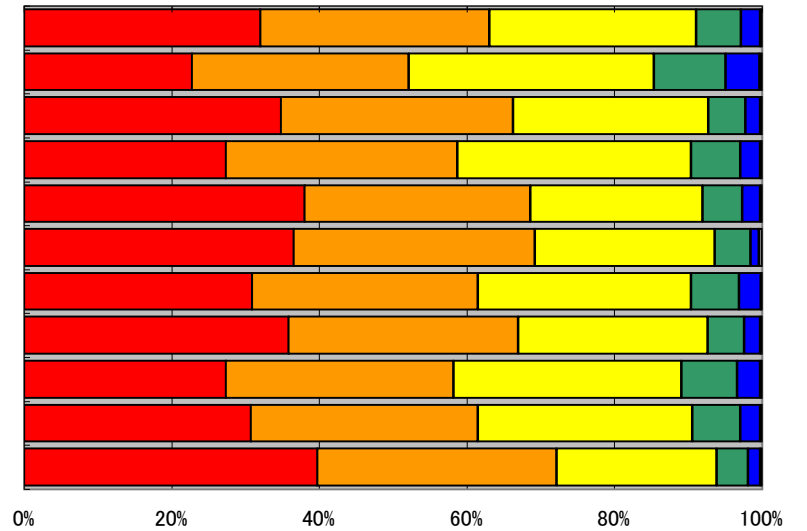
■ そう思う ■ どちらかといえ
ばそう思う ■ どちらとも
いえない ■ どちらかといえ
ばそう思わない ■ そう思わない ■ 未回答



Q5. 授業の進度は、あなたにとって適切でしたか。

	そう思う	どちらかといえ ばそう思う	どちらとも いえない	どちらかといえ ばそう思わない	そう思わない	未回答	平均値
全学	1,445	1,578	1,229	306	94	7	3.85
必修科目	219	351	346	102	38	1	3.58
選択科目	1,226	1,227	883	204	56	6	3.94
講義科目	644	891	821	186	60	5	3.72
演習・実験等の科目	801	687	408	120	34	2	4.02
教養科目	319	321	227	54	11	4	3.95
専門科目	1,126	1,257	1,002	252	83	3	3.83
受講生数50人以上	881	895	613	142	44	2	3.94
受講生数50人未満	564	683	616	164	50	5	3.74
専任教員	1,162	1,361	1,094	267	89	7	3.82
非常勤教員	283	217	135	39	5	0	4.08

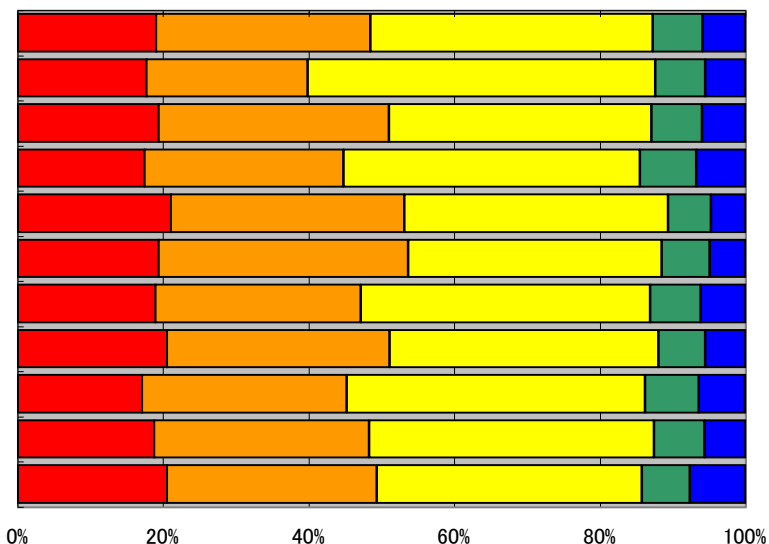
■ そう思う ■ どちらかといえ
ばそう思う ■ どちらとも
いえない ■ どちらかといえ
ばそう思わない ■ そう思わない ■ 未回答



Q6. 授業において、板書・プリント・プロジェクター・ビデオなどの使い方は適切でしたか。

	そう思う	どちらかといえばそう思う	どちらともいえない	どちらかといえばそう思わない	そう思わない	未回答	平均値
全学	1,492	1,445	1,305	285	120	12	3.84
必修科目	240	311	351	103	48	4	3.56
選択科目	1,252	1,134	954	182	72	8	3.92
講義科目	712	818	826	174	70	7	3.74
演習・実験等の科目	780	627	479	111	50	5	3.97
教養科目	342	306	228	45	11	4	3.99
専門科目	1,150	1,139	1,077	240	109	8	3.80
受講生数50人以上	923	803	662	127	55	7	3.94
受講生数50人未満	569	642	643	158	65	5	3.72
専任教員	1,222	1,225	1,158	256	109	10	3.80
非常勤教員	270	220	147	29	11	2	4.05

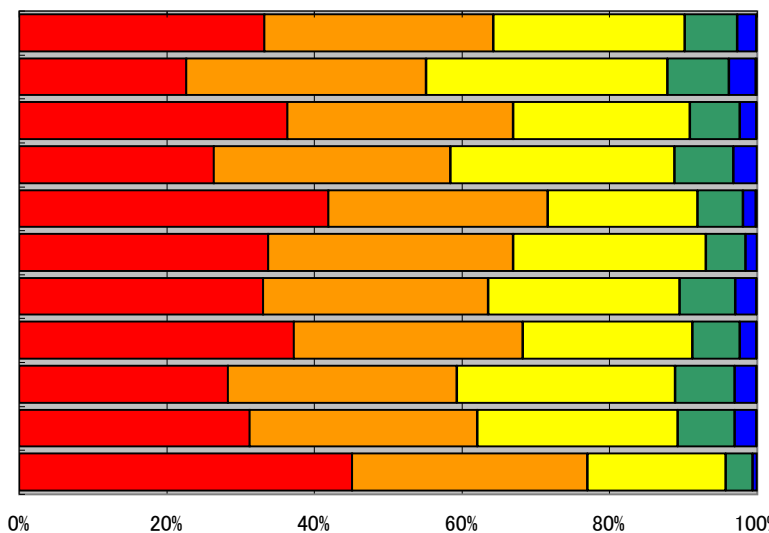
■ そう思う ■ どちらかといえばそう思う ■ どちらともいえない ■ どちらかといえばそう思わない ■ そう思わない ■ 未回答



Q7. 話し方は、明瞭で聞き取りやすかったですか。

	そう思う	どちらかといえばそう思う	どちらともいえない	どちらかといえばそう思わない	そう思わない	未回答	平均値
全学	1,547	1,447	1,208	333	120	4	3.85
必修科目	239	344	346	88	38	2	3.62
選択科目	1,308	1,103	862	245	82	2	3.92
講義科目	687	837	791	208	84	0	3.70
演習・実験等の科目	860	610	417	125	36	4	4.04
教養科目	316	311	244	50	15	0	3.92
専門科目	1,231	1,136	964	283	105	4	3.83
受講生数50人以上	958	800	594	164	58	3	3.95
受講生数50人未満	589	647	614	169	62	1	3.74
専任教員	1,241	1,230	1,081	308	116	4	3.80
非常勤教員	306	217	127	25	4	0	4.17

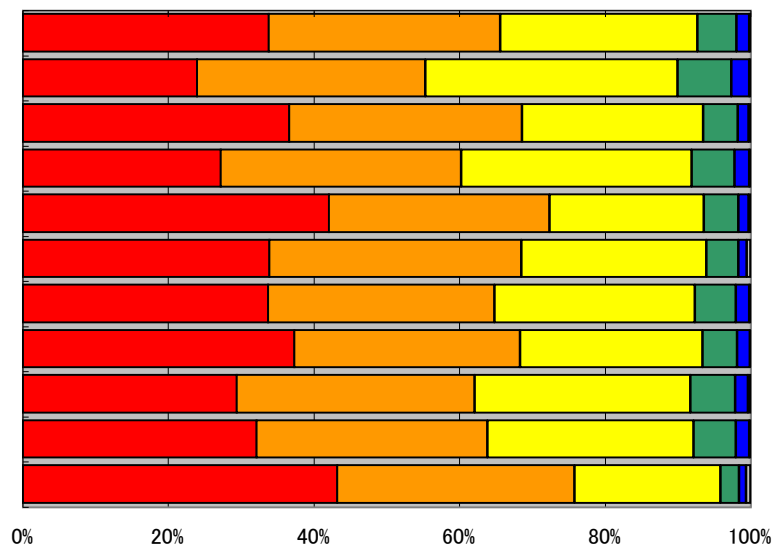
■ そう思う ■ どちらかといえばそう思う ■ どちらともいえない ■ どちらかといえばそう思わない ■ そう思わない ■ 未回答



Q8. 授業中、学生の参加(質疑応答・意見交換など)が、配慮されていましたか。
また、学生の質問や発言に丁寧に対応していましたか。

	そう思う	どちらかといえ ばそう思う	どちらとも いえない	どちらかといえ ばそう思わない	そう思わない	未回答	平均値
全学	1,572	1,483	1,263	249	82	10	3.91
必修科目	253	332	366	78	26	2	3.67
選択科目	1,319	1,151	897	171	56	8	3.98
講義科目	709	861	827	152	53	5	3.78
演習・実験等の科目	863	622	436	97	29	5	4.07
教養科目	317	324	238	41	11	5	3.96
専門科目	1,255	1,159	1,025	208	71	5	3.89
受講生数50人以上	961	801	646	121	45	3	3.98
受講生数50人未満	611	682	617	128	37	7	3.82
専任教員	1,279	1,261	1,127	232	75	6	3.86
非常勤教員	293	222	136	17	7	4	4.15

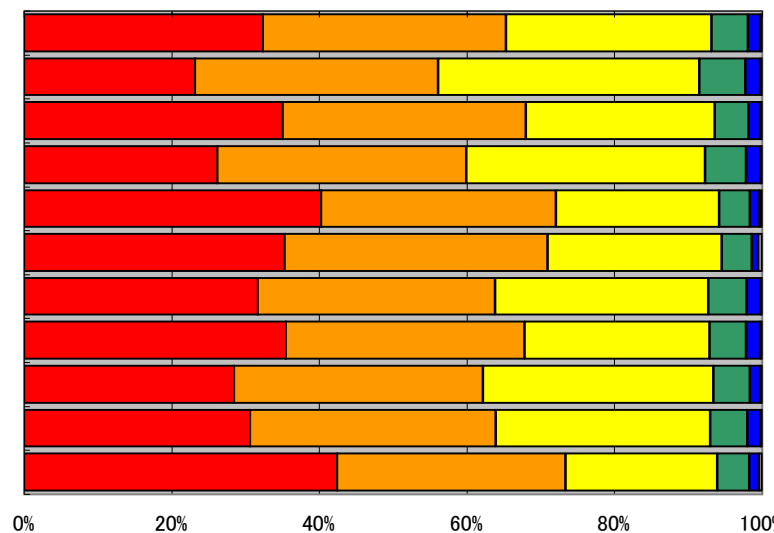
■ そう思う ■ どちらかといえ
ばそう思う ■ どちらとも
いえない ■ どちらかといえ
ばそう思わない ■ そう思わない ■ 未回答



Q9. 授業の進行に妨げになるような行為に対して教員は配慮しましたか。

	そう思う	どちらかといえ ばそう思う	どちらとも いえない	どちらかといえ ばそう思わない	そう思わない	未回答	平均値
全学	1,508	1,534	1,296	231	79	11	3.90
必修科目	245	348	374	66	21	3	3.69
選択科目	1,263	1,186	922	165	58	8	3.95
講義科目	683	880	843	144	53	4	3.77
演習・実験等の科目	825	654	453	87	26	7	4.06
教養科目	330	334	221	38	8	5	4.01
専門科目	1,178	1,200	1,075	193	71	6	3.87
受講生数50人以上	915	832	647	127	50	6	3.95
受講生数50人未満	593	702	649	104	29	5	3.83
専任教員	1,220	1,324	1,156	202	70	8	3.86
非常勤教員	288	210	140	29	9	3	4.09

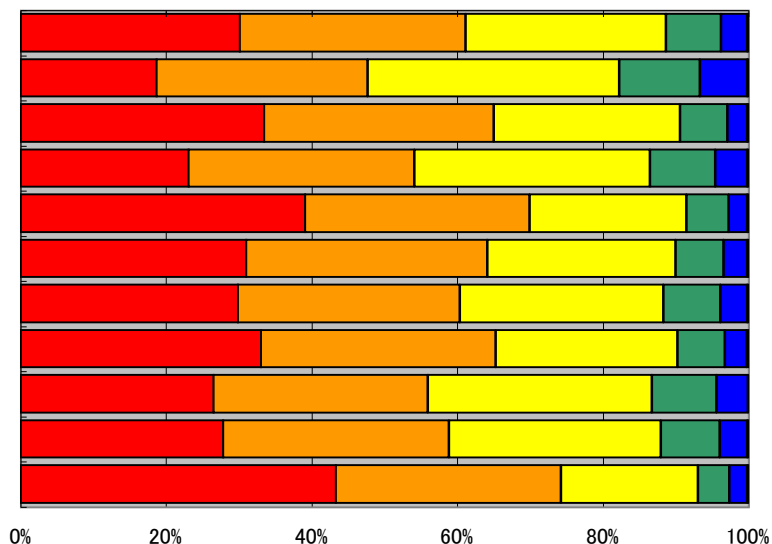
■ そう思う ■ どちらかといえ
ばそう思う ■ どちらとも
いえない ■ どちらかといえ
ばそう思わない ■ そう思わない ■ 未回答



Q10. 授業の内容は、あなたにとって理解しやすいものでしたか。

	そう思う	どちらかといえばそう思う	どちらともいえない	どちらかといえばそう思わない	そう思わない	未回答	平均値
全学	1,401	1,445	1,285	353	167	8	3.77
必修科目	197	307	365	117	69	2	3.42
選択科目	1,204	1,138	920	236	98	6	3.87
講義科目	600	811	843	234	115	4	3.59
演習・実験等の科目	801	634	442	119	52	4	3.98
教養科目	290	310	242	62	30	2	3.82
専門科目	1,111	1,135	1,043	291	137	6	3.75
受講生数50人以上	850	832	643	169	76	7	3.86
受講生数50人未満	551	613	642	184	91	1	3.65
専任教員	1,107	1,235	1,157	324	150	7	3.71
非常勤教員	294	210	128	29	17	1	4.08

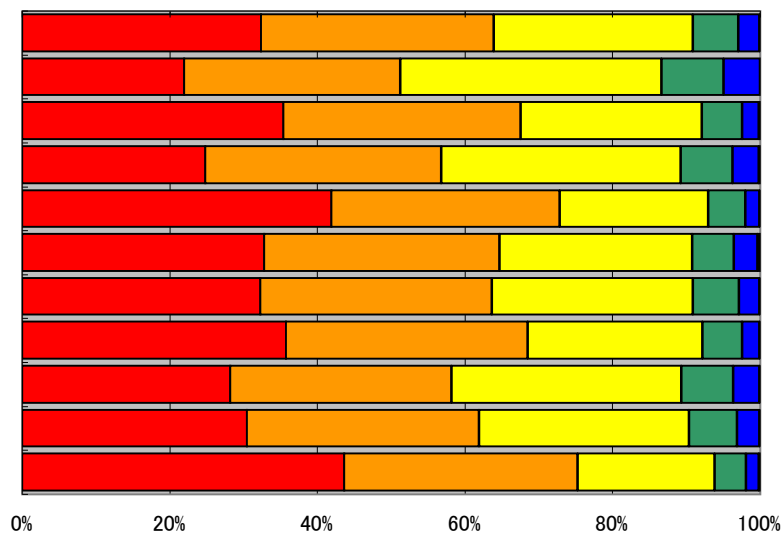
■ そう思う ■ どちらかといえばそう思う ■ どちらともいえない ■ どちらかといえばそう思わない ■ そう思わない ■ 未回答



Q11. 授業の内容は、あなたにとって興味あるものでしたか。

	そう思う	どちらかといえばそう思う	どちらともいえない	どちらかといえばそう思わない	そう思わない	未回答	平均値
全学	1,507	1,470	1,257	287	133	5	3.84
必修科目	232	310	374	89	52	0	3.55
選択科目	1,275	1,160	883	198	81	5	3.93
講義科目	647	835	845	183	93	4	3.68
演習・実験等の科目	860	635	412	104	40	1	4.06
教養科目	307	299	244	53	30	3	3.86
専門科目	1,200	1,171	1,013	234	103	2	3.84
受講生数50人以上	920	845	610	139	60	3	3.94
受講生数50人未満	587	625	647	148	73	2	3.72
専任教員	1,211	1,255	1,131	258	121	4	3.80
非常勤教員	296	215	126	29	12	1	4.11

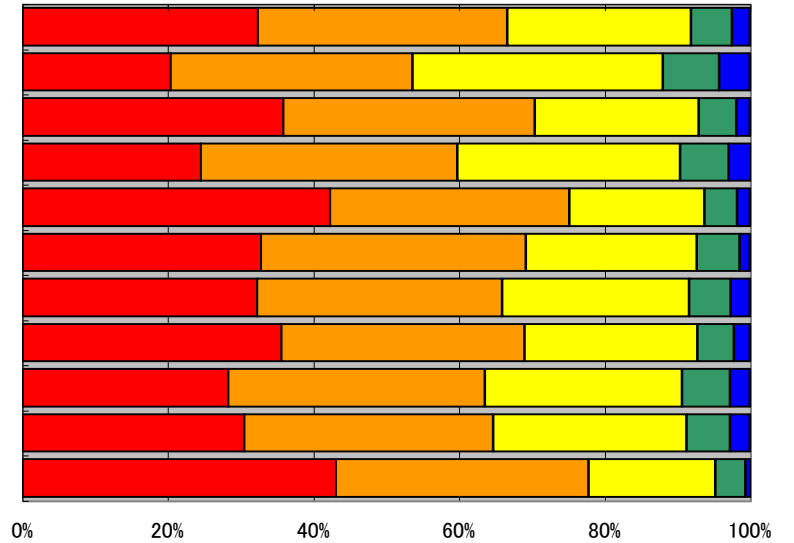
■ そう思う ■ どちらかといえばそう思う ■ どちらともいえない ■ どちらかといえばそう思わない ■ そう思わない ■ 未回答



Q12. あなたは、この授業で新しい知識や技術が身についたと思いますか。

	そう思う	どちらかといえばそう思う	どちらともいえない	どちらかといえばそう思わない	そう思わない	未回答	平均値
全学	1,503	1,597	1,176	266	114	3	3.88
必修科目	215	351	364	81	45	1	3.58
選択科目	1,288	1,246	812	185	69	2	3.97
講義科目	637	921	796	174	78	1	3.72
演習・実験等の科目	866	676	380	92	36	2	4.09
教養科目	306	341	220	55	13	1	3.93
専門科目	1,197	1,256	956	211	101	2	3.87
受講生数50人以上	916	862	612	128	57	2	3.95
受講生数50人未満	587	735	564	138	57	1	3.80
専任教員	1,211	1,361	1,058	238	109	3	3.84
非常勤教員	292	236	118	28	5	0	4.15

■ そう思う ■ どちらかといえばそう思う ■ どちらともいえない ■ どちらかといえばそう思わない ■ そう思わない ■ 未回答



Q13. あなたはこの授業を全体的にどのように評価しますか。

	そう思う	どちらかといえばそう思う	どちらともいえない	どちらかといえばそう思わない	そう思わない	未回答	平均値
全学	1,478	1,551	1,290	246	91	3	3.88
必修科目	220	350	367	80	39	1	3.60
選択科目	1,258	1,201	923	166	52	2	3.96
講義科目	644	904	838	155	64	2	3.73
演習・実験等の科目	834	647	452	91	27	1	4.06
教養科目	311	335	239	43	7	1	3.96
専門科目	1,167	1,216	1,051	203	84	2	3.85
受講生数50人以上	891	858	659	119	47	3	3.94
受講生数50人未満	587	693	631	127	44	0	3.79
専任教員	1,179	1,316	1,173	221	88	3	3.82
非常勤教員	299	235	117	25	3	0	4.18

■ そう思う ■ どちらかといえばそう思う ■ どちらともいえない ■ どちらかといえばそう思わない ■ そう思わない ■ 未回答

