

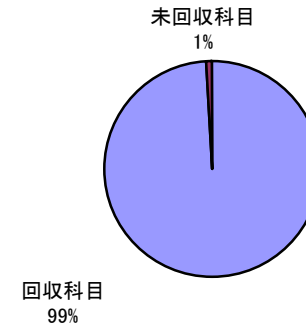
平成24年度 前期 学生による授業評価アンケート 集計結果

1. アンケート回収科目数

当該期 開講科目数	アンケート 回収科目数	アンケート 回収率(※1)	アンケート 実施科目数(※2)
126	125	99.2%	121

※1 当該期開講科目数に対するアンケート回収科目数の割合です。

※2 履修者5名以下の科目、通年の科目、学外実習科目は除いています。



2. アンケート回答数

	実施対象者数延べ人数	回答数
全学	6,604	5,582
必修科目	2,531	2,299
選択科目	4,073	3,283
講義科目	3,386	2,796
演習・実験等の科目	3,218	2,786
教養科目	941	779
専門科目	5,663	4,803
受講生数50人以上	4,679	4,022
受講生数50人未満	1,925	1,560
専任教員	5,508	4,757
非常勤教員	1,096	825

3. 質問項目毎の集計

表の見方、その他質問があれば、FD委員までご連絡下さい。

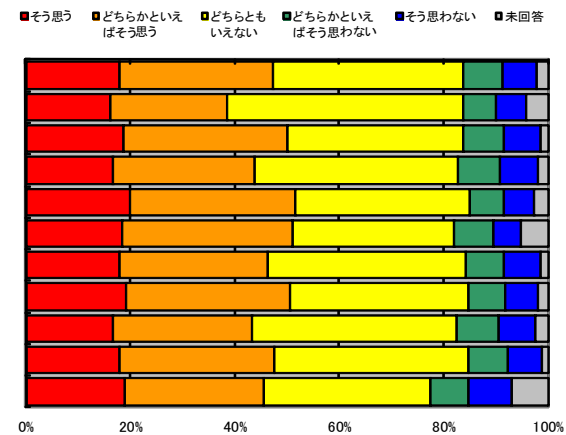
【表の見方】

そう思う～そう思わないを、5～1のスコアとし、その平均値(未回答は集計より除外)

Q1. あなたは、授業概要(シラバス)をよく読んで授業を受けましたか。

	そう思う	どちらかといえばそう思う	どちらともいえない	どちらかといえばそう思わない	そう思わない	未回答	平均値
全科目の集計結果	860	1,390	1,733	353	318	100	3.46
科目分類による集計結果							
必修科目	178	246	499	70	63	46	3.38
選択科目	682	1,144	1,234	283	255	54	3.48
講義科目	442	723	1,029	218	193	47	3.39
演習・実験等の科目	418	667	704	135	125	53	3.55
教養科目	183	320	307	73	53	50	3.54
専門科目	677	1,070	1,426	280	265	50	3.43
受講生数による集計結果							
受講生数50人以上	504	824	896	181	169	48	3.51
受講生数50人未満	356	566	837	172	149	52	3.39
教員分類による集計結果							
専任教員	722	1,196	1,500	299	258	50	3.46
非常勤教員	138	194	233	54	60	50	3.44

数値は、回答数及び、未回答数

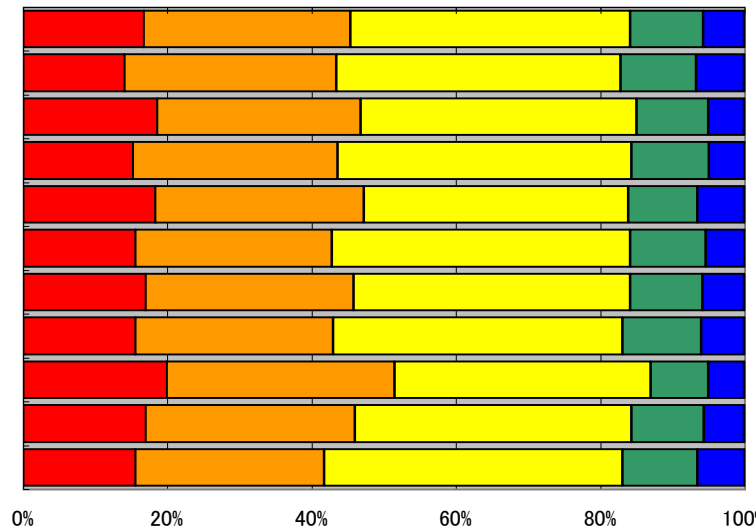


左の表を、グラフ化したもの(未回答を含みます)

Q1. あなたは、授業概要(シラバス)をよく読んで授業を受けましたか。

	そう思う	どちらかといえばそう思う	どちらともいえない	どちらかといえばそう思わない	そう思わない	未回答	平均値
全学	933	1,599	2,163	564	319	4	3.41
必修科目	323	674	907	239	154	2	3.34
選択科目	610	925	1,256	325	165	2	3.45
講義科目	423	795	1,140	298	139	1	3.38
演習・実験等の科目	510	804	1,023	266	180	3	3.43
教養科目	121	212	322	82	42	0	3.37
専門科目	812	1,387	1,841	482	277	4	3.41
受講生数50人以上	623	1,106	1,610	439	241	3	3.36
受講生数50人未満	310	493	553	125	78	1	3.53
専任教員	805	1,383	1,822	478	265	4	3.42
非常勤教員	128	216	341	86	54	0	3.34

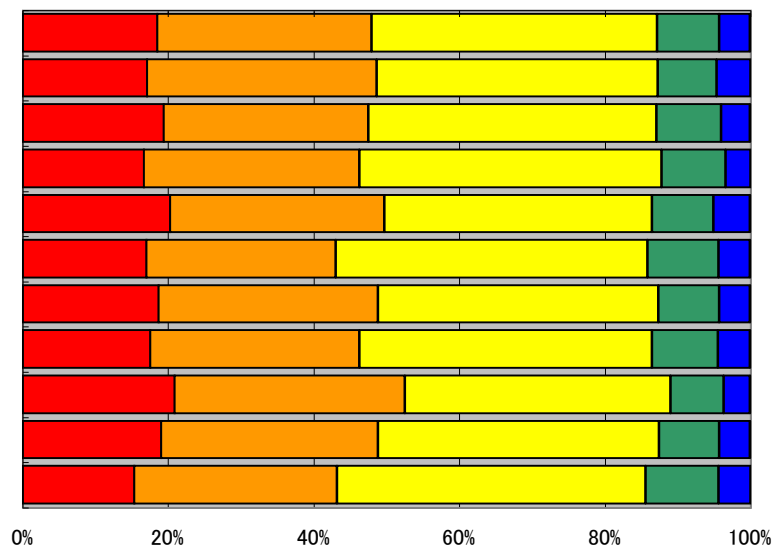
■ そう思う ■ どちらかといえばそう思う ■ どちらともいえない ■ どちらかといえばそう思わない ■ そう思わない ■ 未回答



Q2. 授業概要(シラバス)は、あなたの学習にとって役立ちましたか。

	そう思う	どちらかといえばそう思う	どちらともいえない	どちらかといえばそう思わない	そう思わない	未回答	平均値
全学	1,029	1,649	2,186	478	236	4	3.49
必修科目	393	725	887	187	106	1	3.48
選択科目	636	924	1,299	291	130	3	3.50
講義科目	465	829	1,161	244	96	1	3.47
演習・実験等の科目	564	820	1,025	234	140	3	3.52
教養科目	132	203	334	76	33	1	3.42
専門科目	897	1,446	1,852	402	203	3	3.51
受講生数50人以上	704	1,155	1,617	364	179	3	3.46
受講生数50人未満	325	494	569	114	57	1	3.59
専任教員	903	1,419	1,836	395	200	4	3.51
非常勤教員	126	230	350	83	36	0	3.40

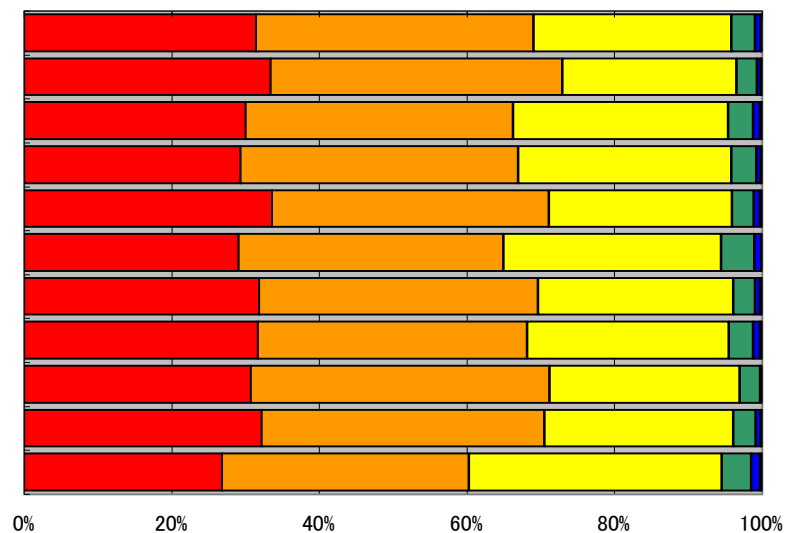
■ そう思う ■ どちらかといえばそう思う ■ どちらともいえない ■ どちらかといえばそう思わない ■ そう思わない ■ 未回答



Q3. あなたの授業態度(出席状況・私語の有無など)は、よかったですか。

	そう思う	どちらかといえばそう思う	どちらともいえない	どちらかといえばそう思わない	そう思わない	未回答	平均値
全学	1,753	2,099	1,500	176	42	12	3.96
必修科目	767	909	543	65	11	4	4.03
選択科目	986	1,190	957	111	31	8	3.91
講義科目	819	1,052	809	94	17	5	3.92
演習・実験等の科目	934	1,047	691	82	25	7	4.00
教養科目	226	280	230	35	7	1	3.88
専門科目	1,527	1,819	1,270	141	35	11	3.97
受講生数50人以上	1,274	1,467	1,098	133	40	10	3.95
受講生数50人未満	479	632	402	43	2	2	3.99
専任教員	1,532	1,823	1,217	143	32	10	3.99
非常勤教員	221	276	283	33	10	2	3.81

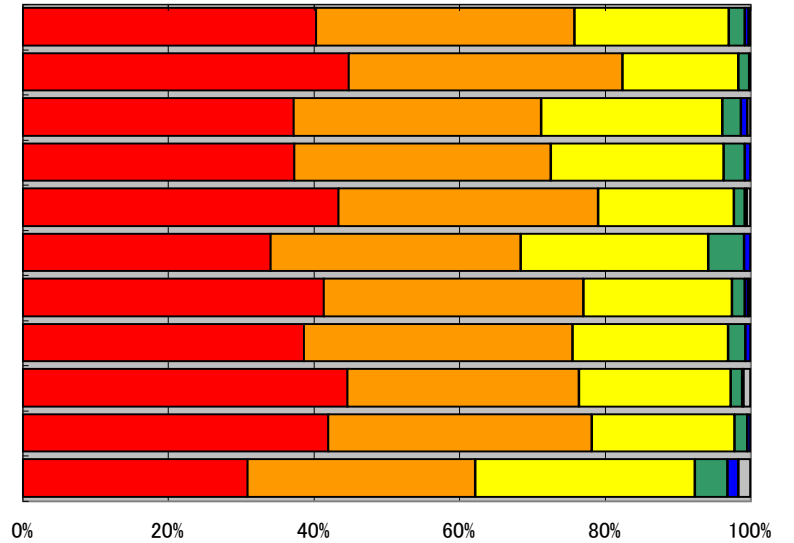
■ そう思う ■ どちらかといえばそう思う ■ どちらともいえない ■ どちらかといえばそう思わない ■ そう思わない ■ 未回答



Q4. 授業を進めるにあたって、教科書・参考書・配布プリント等の配慮は十分でしたか。

	そう思う	どちらかといえばそう思う	どちらともいえない	どちらかといえばそう思わない	そう思わない	未回答	平均値
全学	2,250	1,982	1,183	121	31	15	4.13
必修科目	1,030	864	366	35	4	0	4.25
選択科目	1,220	1,118	817	86	27	15	4.05
講義科目	1,043	985	665	80	22	1	4.05
演習・実験等の科目	1,207	997	518	41	9	14	4.21
教養科目	265	268	201	38	7	0	3.96
専門科目	1,985	1,714	982	83	24	15	4.16
受講生数50人以上	1,554	1,486	857	97	28	0	4.10
受講生数50人未満	696	496	326	24	3	15	4.20
専任教員	1,995	1,724	934	84	19	1	4.18
非常勤教員	255	258	249	37	12	14	3.87

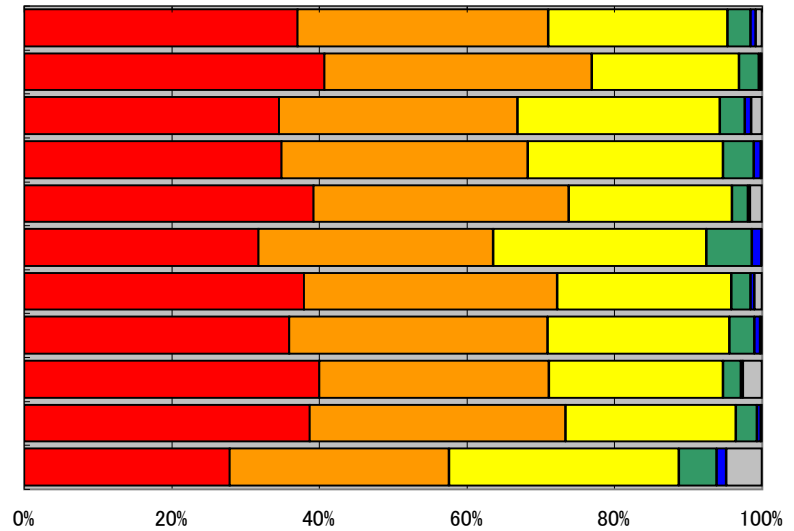
■ そう思う ■ どちらかといえばそう思う ■ どちらともいえない ■ どちらかといえばそう思わない ■ そう思わない ■ 未回答



Q5. 授業の進度は、あなたにとって適切でしたか。

	そう思う	どちらかといえばそう思う	どちらともいえない	どちらかといえばそう思わない	そう思わない	未回答	平均値
全学	2,059	2,014	1,251	208	47	3	4.04
必修科目	912	883	438	57	8	1	4.15
選択科目	1,147	1,131	813	151	39	2	3.97
講義科目	882	1,009	734	138	31	2	3.92
演習・実験等の科目	1,177	1,005	517	70	16	1	4.17
教養科目	233	264	204	63	14	1	3.82
専門科目	1,826	1,750	1,047	145	33	2	4.08
受講生数50人以上	1,390	1,456	961	171	41	3	3.99
受講生数50人未満	669	558	290	37	6	0	4.18
専任教員	1,807	1,743	1,034	148	23	2	4.09
非常勤教員	252	271	217	60	24	1	3.81

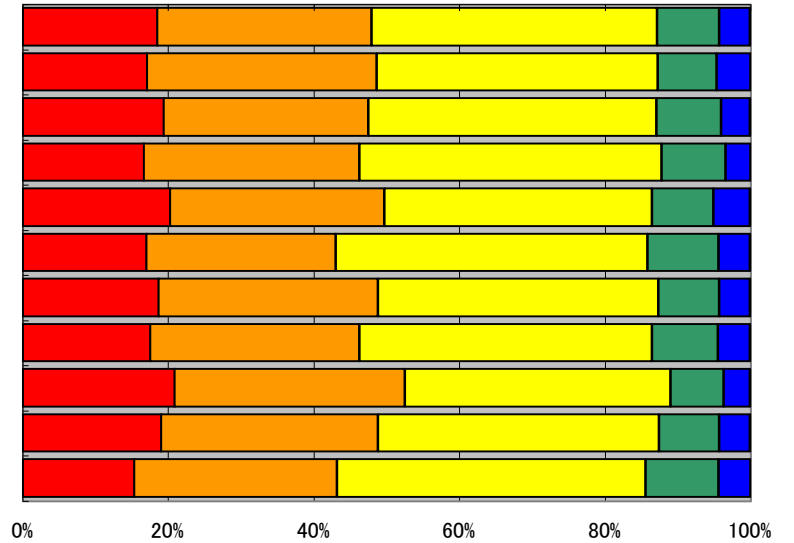
■ そう思う ■ どちらかといえばそう思う ■ どちらともいえない ■ どちらかといえばそう思わない ■ そう思わない ■ 未回答



Q6. 授業において、板書・プリント・プロジェクター・ビデオなどの使い方は適切でしたか。

	そう思う	どちらかといえばそう思う	どちらともいえない	どちらかといえばそう思わない	そう思わない	未回答	平均値
全学	2,069	1,895	1,357	176	35	50	4.05
必修科目	935	833	459	63	6	3	4.14
選択科目	1,134	1,062	898	113	29	47	3.98
講義科目	976	932	740	117	26	5	3.97
演習・実験等の科目	1,093	963	617	59	9	45	4.12
教養科目	247	248	225	48	10	1	3.87
専門科目	1,822	1,647	1,132	128	25	49	4.08
受講生数50人以上	1,445	1,410	988	138	32	9	4.02
受講生数50人未満	624	485	369	38	3	41	4.11
専任教員	1,839	1,650	1,100	134	24	10	4.08
非常勤教員	230	245	257	42	11	40	3.82

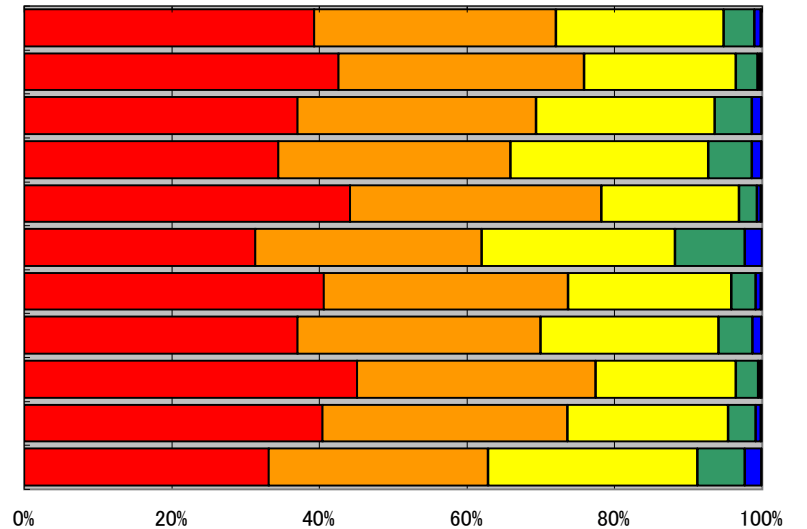
■ そう思う ■ どちらかといえばそう思う ■ どちらともいえない ■ どちらかといえばそう思わない ■ そう思わない ■ 未回答



Q7. 話し方は、明瞭で聞き取りやすかったですか。

	そう思う	どちらかといえばそう思う	どちらともいえない	どちらかといえばそう思わない	そう思わない	未回答	平均値
全学	2,194	1,829	1,268	232	51	8	4.06
必修科目	979	765	474	68	8	5	4.15
選択科目	1,215	1,064	794	164	43	3	3.99
講義科目	963	881	749	163	38	2	3.92
演習・実験等の科目	1,231	948	519	69	13	6	4.19
教養科目	244	239	204	74	18	0	3.79
専門科目	1,950	1,590	1,064	158	33	8	4.10
受講生数50人以上	1,490	1,325	971	185	46	5	4.00
受講生数50人未満	704	504	297	47	5	3	4.19
専任教員	1,921	1,583	1,034	179	33	7	4.09
非常勤教員	273	246	234	53	18	1	3.85

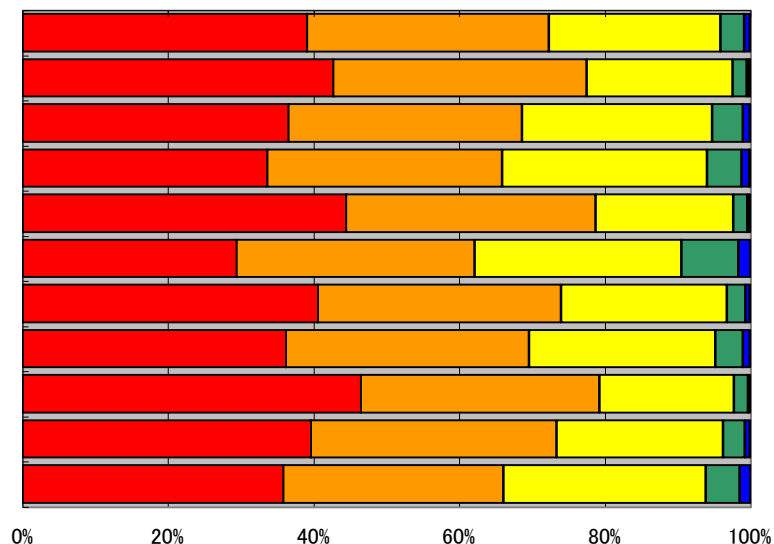
■ そう思う ■ どちらかといえばそう思う ■ どちらともいえない ■ どちらかといえばそう思わない ■ そう思わない ■ 未回答



Q8. 授業中、学生の参加(質疑応答・意見交換など)が、配慮されていきましたか。
また、学生の質問や発言に丁寧に対応していきましたか。

	そう思う	どちらかといえ ばそう思う	どちらとも いえない	どちらかといえ ばそう思わない	そう思わない	未回答	平均値
全学	2,178	1,857	1,316	183	42	6	4.07
必修科目	981	801	460	44	9	4	4.18
選択科目	1,197	1,056	856	139	33	2	3.99
講義科目	940	901	789	131	31	4	3.93
演習・実験等の科目	1,238	956	527	52	11	2	4.21
教養科目	229	255	221	61	13	0	3.80
専門科目	1,949	1,602	1,095	122	29	6	4.11
受講生数50人以上	1,454	1,345	1,028	153	37	5	4.00
受講生数50人未満	724	512	288	30	5	1	4.23
専任教員	1,883	1,607	1,087	144	30	6	4.09
非常勤教員	295	250	229	39	12	0	3.94

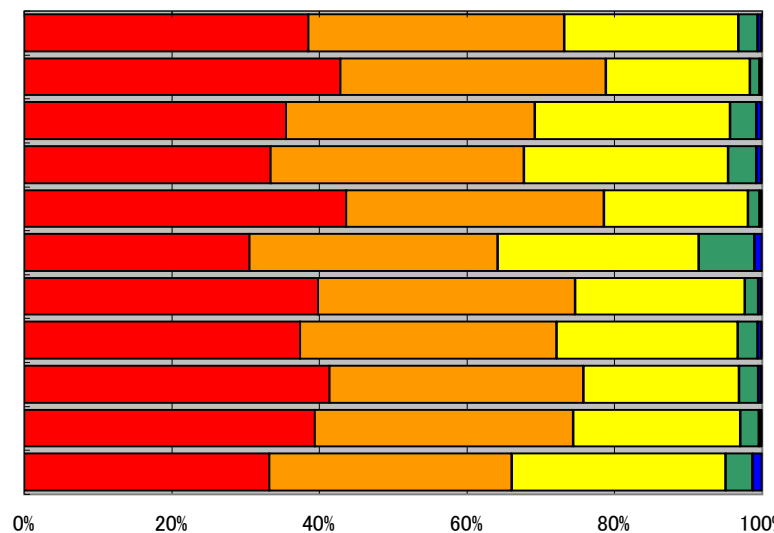
■ そう思う ■ どちらかといえ
ばそう思う ■ どちらとも
いえない ■ どちらかといえ
ばそう思わない ■ そう思わない ■ 未回答



Q9. 授業の進行に妨げになるような行為に対して教員は配慮しましたか。

	そう思う	どちらかといえ ばそう思う	どちらとも いえない	どちらかといえ ばそう思わない	そう思わない	未回答	平均値
全学	2,149	1,936	1,316	148	28	5	4.08
必修科目	985	828	448	31	4	3	4.20
選択科目	1,164	1,108	868	117	24	2	4.00
講義科目	933	962	773	105	21	2	3.96
演習・実験等の科目	1,216	974	543	43	7	3	4.20
教養科目	238	262	212	59	8	0	3.85
専門科目	1,911	1,674	1,104	89	20	5	4.12
受講生数50人以上	1,504	1,399	987	107	21	4	4.06
受講生数50人未満	645	537	329	41	7	1	4.14
専任教員	1,875	1,665	1,077	118	17	5	4.11
非常勤教員	274	271	239	30	11	0	3.93

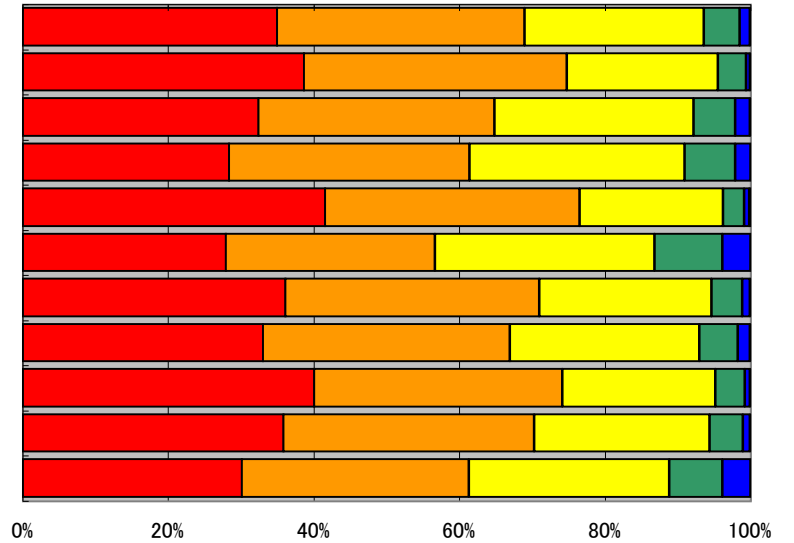
■ そう思う ■ どちらかといえ
ばそう思う ■ どちらとも
いえない ■ どちらかといえ
ばそう思わない ■ そう思わない ■ 未回答



Q10. 授業の内容は、あなたにとって理解しやすいものでしたか。

	そう思う	どちらかといえばそう思う	どちらともいえない	どちらかといえばそう思わない	そう思わない	未回答	平均値
全学	1,950	1,898	1,374	276	79	5	3.96
必修科目	887	832	476	89	12	3	4.09
選択科目	1,063	1,066	898	187	67	2	3.88
講義科目	793	924	825	195	58	1	3.79
演習・実験等の科目	1,157	974	549	81	21	4	4.14
教養科目	217	224	235	73	30	0	3.67
専門科目	1,733	1,674	1,139	203	49	5	4.01
受講生数50人以上	1,326	1,366	1,046	212	69	3	3.91
受講生数50人未満	624	532	328	64	10	2	4.09
専任教員	1,702	1,640	1,147	216	47	5	4.00
非常勤教員	248	258	227	60	32	0	3.76

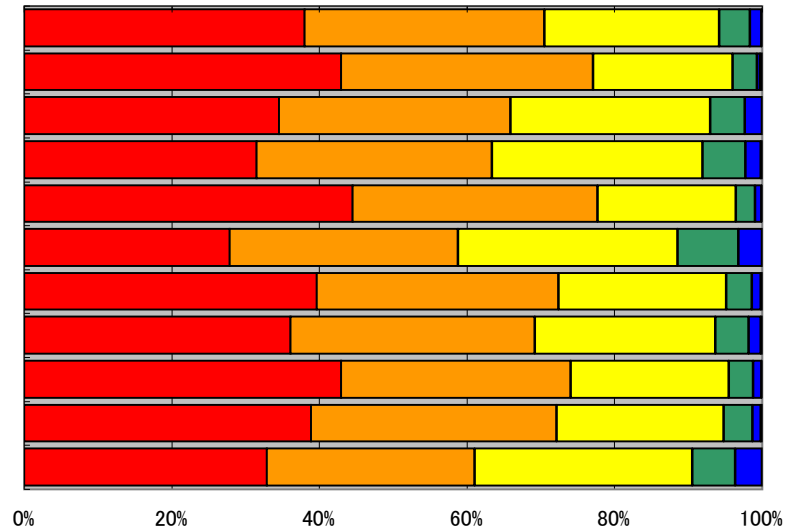
■ そう思う ■ どちらかといえばそう思う ■ どちらともいえない ■ どちらかといえばそう思わない ■ そう思わない ■ 未回答



Q11. 授業の内容は、あなたにとって興味あるものでしたか。

	そう思う	どちらかといえばそう思う	どちらともいえない	どちらかといえばそう思わない	そう思わない	未回答	平均値
全学	2,120	1,817	1,321	233	84	7	4.01
必修科目	986	787	434	77	9	6	4.16
選択科目	1,134	1,030	887	156	75	1	3.91
講義科目	881	892	798	161	59	5	3.85
演習・実験等の科目	1,239	925	523	72	25	2	4.18
教養科目	217	241	232	64	25	0	3.72
専門科目	1,903	1,576	1,089	169	59	7	4.06
受講生数50人以上	1,450	1,332	987	181	66	6	3.98
受講生数50人未満	670	485	334	52	18	1	4.11
専任教員	1,849	1,584	1,078	185	54	7	4.05
非常勤教員	271	233	243	48	30	0	3.81

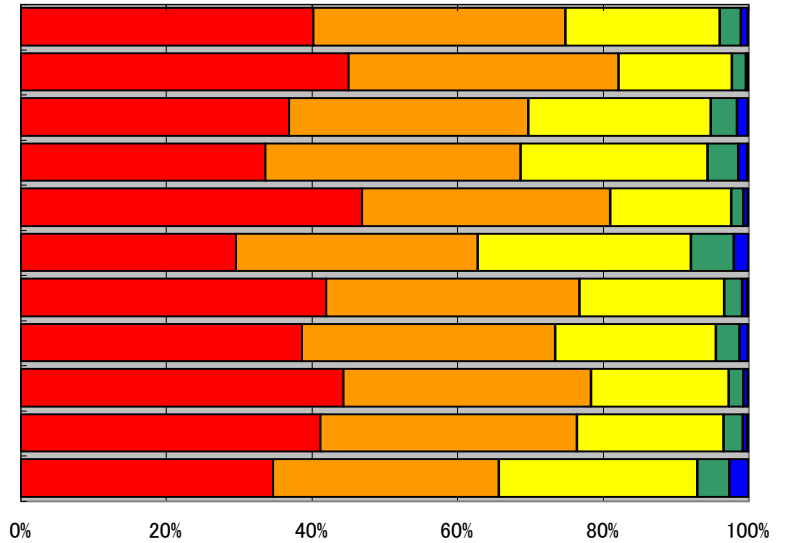
■ そう思う ■ どちらかといえばそう思う ■ どちらともいえない ■ どちらかといえばそう思わない ■ そう思わない ■ 未回答



Q12. あなたは、この授業で新しい知識や技術が身についたと思いますか。

	そう思う	どちらかといえばそう思う	どちらともいえない	どちらかといえばそう思わない	そう思わない	未回答	平均値
全学	2,244	1,933	1,182	163	53	7	4.10
必修科目	1,035	853	359	43	5	4	4.25
選択科目	1,209	1,080	823	120	48	3	4.00
講義科目	939	981	719	117	35	5	3.96
演習・実験等の科目	1,305	952	463	46	18	2	4.25
教養科目	230	259	228	46	16	0	3.82
専門科目	2,014	1,674	954	117	37	7	4.15
受講生数50人以上	1,552	1,403	886	132	44	5	4.07
受講生数50人未満	692	530	296	31	9	2	4.20
専任教員	1,958	1,677	957	127	31	7	4.14
非常勤教員	286	256	225	36	22	0	3.91

■ そう思う ■ どちらかといえばそう思う ■ どちらともいえない ■ どちらかといえばそう思わない ■ そう思わない ■ 未回答



Q13. あなたはこの授業を全体的にどのように評価しますか。

	そう思う	どちらかといえばそう思う	どちらともいえない	どちらかといえばそう思わない	そう思わない	未回答	平均値
全学	2,129	2,060	1,209	147	29	8	4.10
必修科目	968	898	393	35	4	1	4.21
選択科目	1,161	1,162	816	112	25	7	4.01
講義科目	907	1,018	748	97	20	6	3.97
演習・実験等の科目	1,222	1,042	461	50	9	2	4.23
教養科目	226	263	231	50	9	0	3.83
専門科目	1,903	1,797	978	97	20	8	4.14
受講生数50人以上	1,442	1,501	925	123	25	6	4.05
受講生数50人未満	687	559	284	24	4	2	4.22
専任教員	1,852	1,786	988	104	20	7	4.13
非常勤教員	277	274	221	43	9	1	3.93

■ そう思う ■ どちらかといえばそう思う ■ どちらともいえない ■ どちらかといえばそう思わない ■ そう思わない ■ 未回答

