

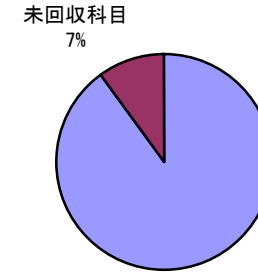
平成24年度 後期 学生による授業評価アンケート 集計結果

1. アンケート回収科目数

当該期 開講科目数	アンケート 回収科目数	アンケート 回収率(※1)	アンケート 実施科目数(※2)
110	99	90.0%	98

※1 当該期開講科目数に対するアンケート回収科目数の割合です。

※2 履修者5名以下の科目、通年の科目、学外実習科目は除いています。



回収科目
93%

2. アンケート回答数

	実施対象者数延べ人数	回答数
全学	4,975	3,780
必修科目	1,624	1,104
選択科目	3,351	2,676
講義科目	2,372	1,959
演習・実験等の科目	2,603	1,821
教養科目	564	398
専門科目	4,411	3,382
受講生数50人以上	2,313	1,923
受講生数50人未満	2,662	1,857
専任教員	4,394	3,268
非常勤教員	581	512

3. 質問項目毎の集計

表の見方、その他質問があれば、FD委員までご連絡下さい。

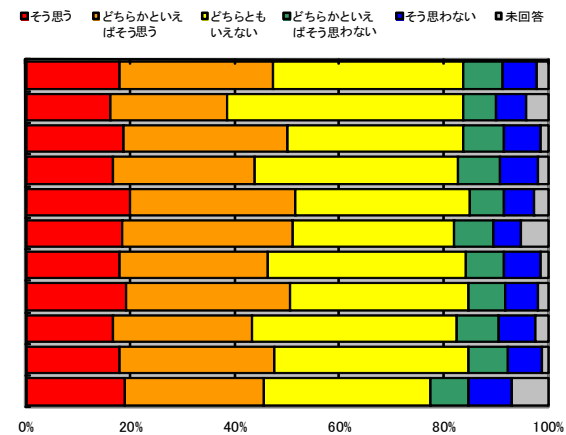
【表の見方】

そう思う～そう思わないを、5～1のスコアとし、その平均値(未回答は集計より除外)

Q1. あなたは、授業概要(シラバス)をよく読んで授業を受けましたか。

	そう思う	どちらかといえばそう思う	どちらともいえない	どちらかといえばそう思わない	そう思わない	未回答	平均値
全科目の集計結果	860	1,390	1,733	353	318	100	3.46
科目分類による集計結果							
必修科目	178	246	499	70	63	46	3.38
選択科目	682	1,144	1,234	283	255	54	3.48
講義科目	442	723	1,029	218	193	47	3.39
演習・実験等の科目	418	667	704	135	125	53	3.55
教養科目	183	320	307	73	53	50	3.54
専門科目	677	1,070	1,426	280	265	50	3.43
受講生数による集計結果							
受講生数50人以上	504	824	896	181	169	48	3.51
受講生数50人未満	356	566	837	172	149	52	3.39
教員分類による集計結果							
専任教員	722	1,196	1,500	299	258	50	3.46
非常勤教員	138	194	233	54	60	50	3.44

数値は、回答数及び、未回答数

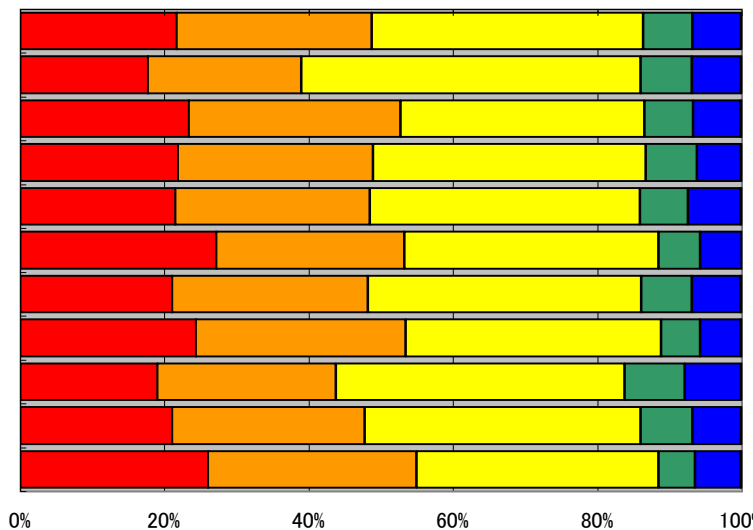


左の表を、グラフ化したもの(未回答を含みます)

Q1. あなたは、授業概要(シラバス)をよく読んで授業を受けましたか。

	そう思う	どちらかといえばそう思う	どちらともいえない	どちらかといえばそう思わない	そう思わない	未回答	平均値
全学	819	1,021	1,423	260	252	5	3.50
必修科目	195	235	519	79	75	1	3.36
選択科目	624	786	904	181	177	4	3.56
講義科目	428	530	741	138	120	2	3.52
演習・実験等の科目	391	491	682	122	132	3	3.49
教養科目	108	104	140	23	23	0	3.63
専門科目	711	917	1,283	237	229	5	3.49
受講生数50人以上	467	561	680	104	107	4	3.61
受講生数50人未満	352	460	743	156	145	1	3.39
専任教員	686	873	1,251	234	220	4	3.48
非常勤教員	133	148	172	26	32	1	3.63

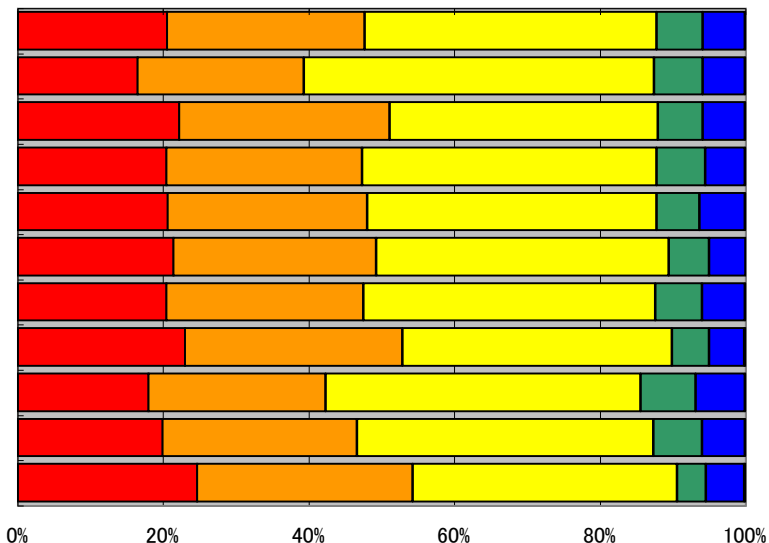
■ そう思う ■ どちらかといえばそう思う ■ どちらともいえない ■ どちらかといえばそう思わない ■ そう思わない ■ 未回答



Q2. 授業概要(シラバス)は、あなたの学習にとって役立ちましたか。

	そう思う	どちらかといえばそう思う	どちらともいえない	どちらかといえばそう思わない	そう思わない	未回答	平均値
全学	775	1,027	1,516	239	219	4	3.50
必修科目	182	252	531	74	64	1	3.38
選択科目	593	775	985	165	155	3	3.56
講義科目	400	527	793	131	106	2	3.50
演習・実験等の科目	375	500	723	108	113	2	3.50
教養科目	85	111	160	22	20	0	3.55
専門科目	690	916	1,356	217	199	4	3.50
受講生数50人以上	442	574	713	98	93	3	3.61
受講生数50人未満	333	453	803	141	126	1	3.39
専任教員	649	875	1,330	219	192	3	3.48
非常勤教員	126	152	186	20	27	1	3.65

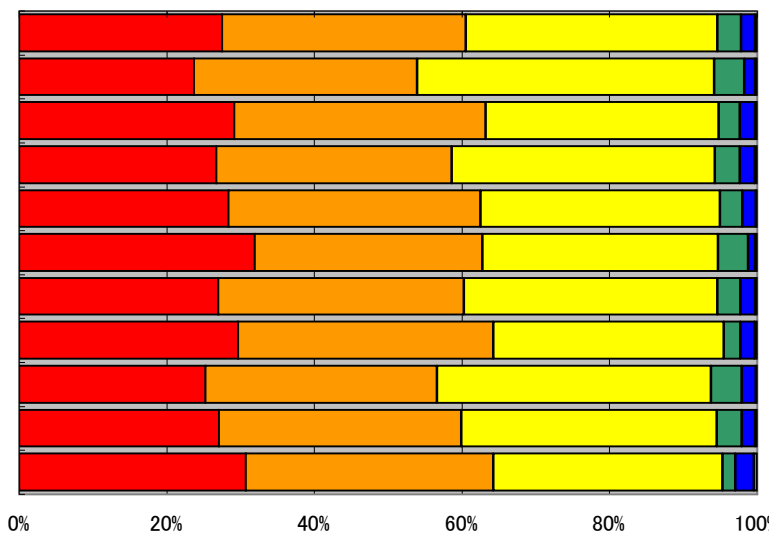
■ そう思う ■ どちらかといえばそう思う ■ どちらともいえない ■ どちらかといえばそう思わない ■ そう思わない ■ 未回答



Q3. あなたの授業態度(出席状況・私語の有無など)は、よかったですか。

	そう思う	どちらかといえばそう思う	どちらともいえない	どちらかといえばそう思わない	そう思わない	未回答	平均値
全学	1,040	1,248	1,289	121	72	10	3.81
必修科目	261	335	444	45	16	3	3.71
選択科目	779	913	845	76	56	7	3.86
講義科目	523	626	698	66	39	7	3.78
演習・実験等の科目	517	622	591	55	33	3	3.84
教養科目	127	123	127	16	4	1	3.89
専門科目	913	1,125	1,162	105	68	9	3.80
受講生数50人以上	571	665	600	43	38	6	3.88
受講生数50人未満	469	583	689	78	34	4	3.74
専任教員	883	1,076	1,130	112	59	8	3.80
非常勤教員	157	172	159	9	13	2	3.88

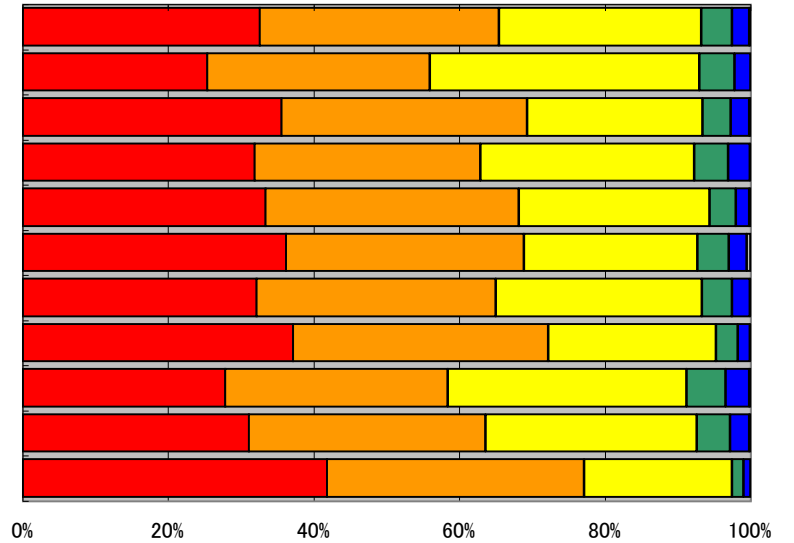
■ そう思う ■ どちらかといえばそう思う ■ どちらともいえない ■ どちらかといえばそう思わない ■ そう思わない ■ 未回答



Q4. 授業を進めるにあたって、教科書・参考書・配布プリント等の配慮は十分でしたか。

	そう思う	どちらかといえばそう思う	どちらともいえない	どちらかといえばそう思わない	そう思わない	未回答	平均値
全学	1,230	1,243	1,052	158	92	5	3.89
必修科目	280	338	408	54	24	0	3.72
選択科目	950	905	644	104	68	5	3.96
講義科目	623	609	575	92	59	1	3.84
演習・実験等の科目	607	634	477	66	33	4	3.94
教養科目	144	130	95	17	10	2	3.96
専門科目	1,086	1,113	957	141	82	3	3.88
受講生数50人以上	714	674	443	58	32	2	4.03
受講生数50人未満	516	569	609	100	60	3	3.74
専任教員	1,016	1,062	948	150	87	5	3.85
非常勤教員	214	181	104	8	5	0	4.15

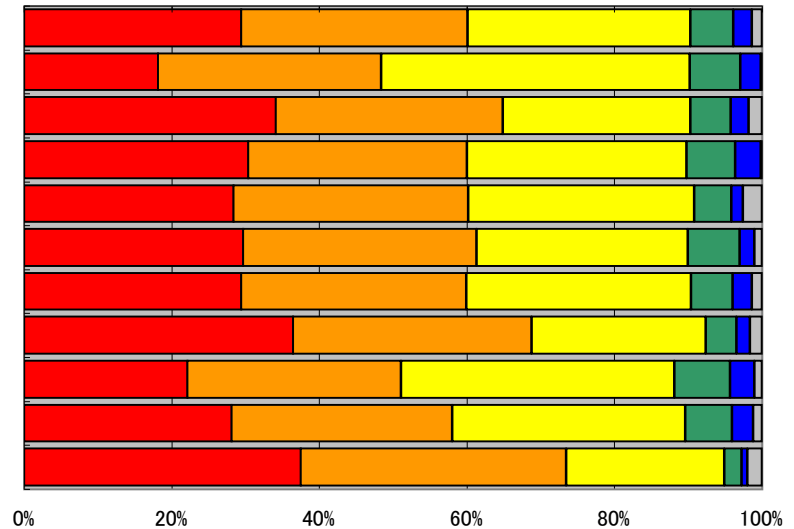
■ そう思う ■ どちらかといえばそう思う ■ どちらともいえない ■ どちらかといえばそう思わない ■ そう思わない ■ 未回答



Q5. 授業の進度は、あなたにとって適切でしたか。

	そう思う	どちらかといえばそう思う	どちらともいえない	どちらかといえばそう思わない	そう思わない	未回答	平均値
全学	1,125	1,244	1,103	210	91	7	3.82
必修科目	223	304	459	87	30	1	3.55
選択科目	902	940	644	123	61	6	3.94
講義科目	556	633	584	120	59	7	3.77
演習・実験等の科目	569	611	519	90	32	0	3.88
教養科目	129	144	90	26	8	1	3.91
専門科目	996	1,100	1,013	184	83	6	3.81
受講生数50人以上	675	682	459	74	29	4	3.99
受講生数50人未満	450	562	644	136	62	3	3.65
専任教員	926	1,058	993	198	88	5	3.78
非常勤教員	199	186	110	12	3	2	4.11

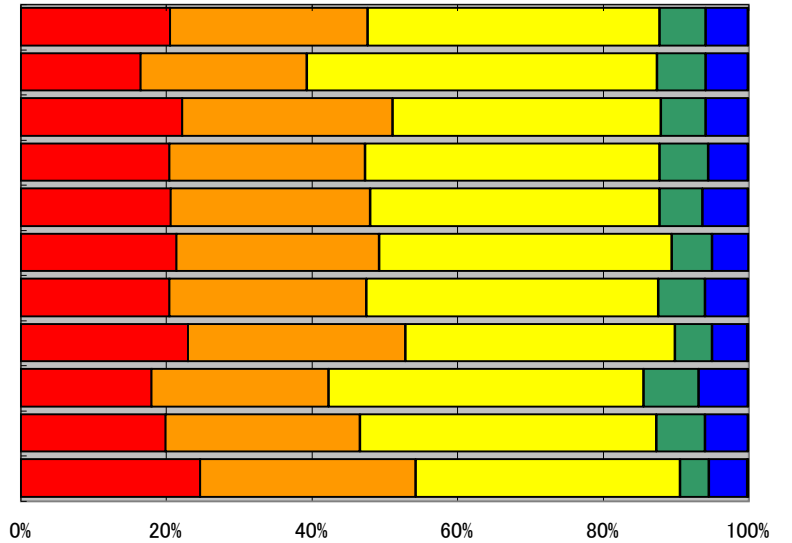
■ そう思う ■ どちらかといえばそう思う ■ どちらともいえない ■ どちらかといえばそう思わない ■ そう思わない ■ 未回答



Q6. 授業において、板書・プリント・プロジェクター・ビデオなどの使い方は適切でしたか。

	そう思う	どちらかといえばそう思う	どちらともいえない	どちらかといえばそう思わない	そう思わない	未回答	平均値
全学	1,111	1,160	1,142	220	96	51	3.80
必修科目	200	334	462	75	31	2	3.54
選択科目	911	826	680	145	65	49	3.90
講義科目	595	580	584	129	67	4	3.77
演習・実験等の科目	516	580	558	91	29	47	3.82
教養科目	118	126	114	28	8	4	3.81
専門科目	993	1,034	1,028	192	88	47	3.80
受講生数50人以上	700	622	455	79	35	32	3.99
受講生数50人未満	411	538	687	141	61	19	3.60
専任教員	919	976	1,032	208	92	41	3.75
非常勤教員	192	184	110	12	4	10	4.09

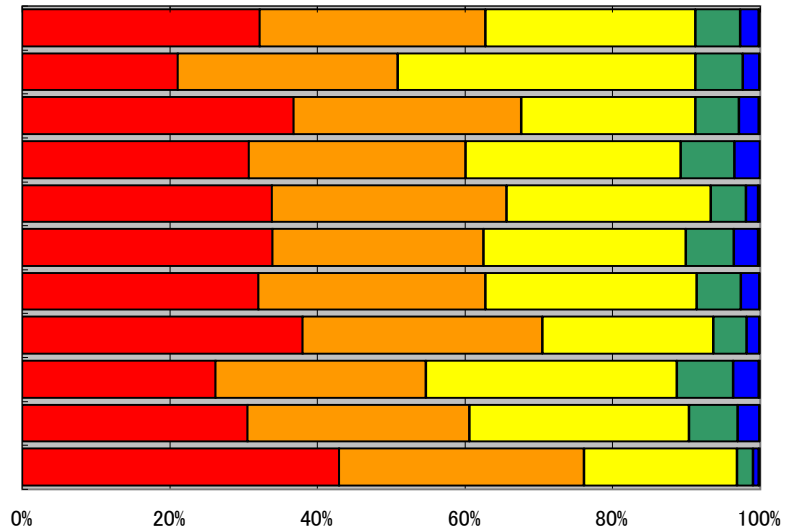
■ そう思う ■ どちらかといえばそう思う ■ どちらともいえない ■ どちらかといえばそう思わない ■ そう思わない □ 未回答



Q7. 話し方は、明瞭で聞き取りやすかったですか。

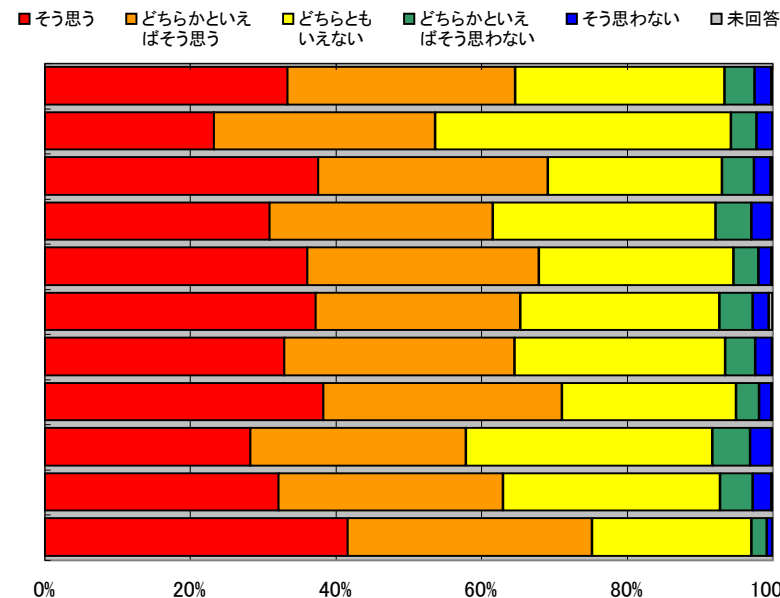
	そう思う	どちらかといえばそう思う	どちらともいえない	どちらかといえばそう思わない	そう思わない	未回答	平均値
全学	1,217	1,155	1,077	228	98	5	3.84
必修科目	233	329	445	71	25	1	3.61
選択科目	984	826	632	157	73	4	3.93
講義科目	601	576	572	142	68	0	3.77
演習・実験等の科目	616	579	505	86	30	5	3.92
教養科目	135	114	109	26	13	1	3.84
専門科目	1,082	1,041	968	202	85	4	3.84
受講生数50人以上	730	626	445	87	33	2	4.01
受講生数50人未満	487	529	632	141	65	3	3.66
専任教員	997	985	971	217	94	4	3.79
非常勤教員	220	170	106	11	4	1	4.16

■ そう思う ■ どちらかといえばそう思う ■ どちらともいえない ■ どちらかといえばそう思わない ■ そう思わない □ 未回答



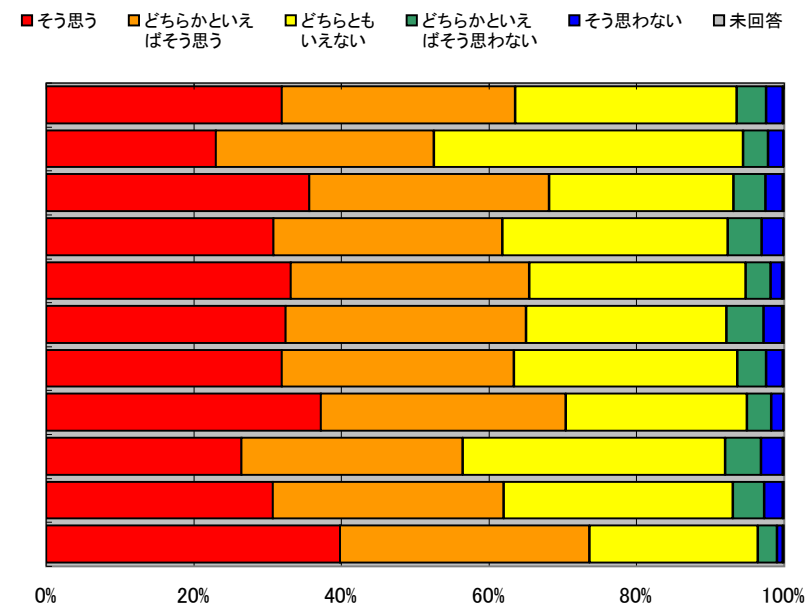
Q8. 授業中、学生の参加(質疑応答・意見交換など)が、配慮されていましたか。
また、学生の質問や発言に丁寧に対応していましたか。

	そう思う	どちらかといえ ばそう思う	どちらとも いえない	どちらかといえ ばそう思わない	そう思わない	未回答	平均値
全学	1,261	1,181	1,088	158	86	6	3.89
必修科目	256	336	449	39	24	0	3.69
選択科目	1,005	845	639	119	62	6	3.98
講義科目	604	602	600	97	54	2	3.82
演習・実験等の科目	657	579	488	61	32	4	3.97
教養科目	148	112	109	18	9	2	3.94
専門科目	1,113	1,069	979	140	77	4	3.89
受講生数50人以上	736	631	460	61	31	4	4.03
受講生数50人未満	525	550	628	97	55	2	3.75
専任教員	1,048	1,009	976	147	82	6	3.86
非常勤教員	213	172	112	11	4	0	4.13



Q9. 授業の進行に妨げになるような行為に対して教員は配慮しましたか。

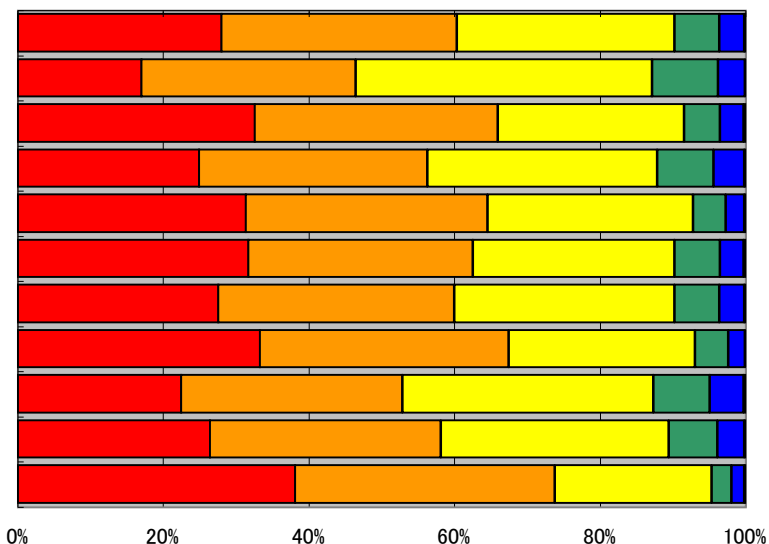
	そう思う	どちらかといえ ばそう思う	どちらとも いえない	どちらかといえ ばそう思わない	そう思わない	未回答	平均値
全学	1,207	1,197	1,132	152	86	6	3.87
必修科目	254	326	463	37	23	1	3.68
選択科目	953	871	669	115	63	5	3.95
講義科目	603	609	598	90	57	2	3.82
演習・実験等の科目	604	588	534	62	29	4	3.92
教養科目	129	130	108	20	10	1	3.88
専門科目	1,078	1,067	1,024	132	76	5	3.87
受講生数50人以上	715	640	472	62	32	2	4.01
受講生数50人未満	492	557	660	90	54	4	3.72
専任教員	1,003	1,024	1,015	139	82	5	3.84
非常勤教員	204	173	117	13	4	1	4.10



Q10. 授業の内容は、あなたにとって理解しやすいものでしたか。

	そう思う	どちらかといえばそう思う	どちらともいえない	どちらかといえばそう思わない	そう思わない	未回答	平均値
全学	1,057	1,222	1,132	232	130	7	3.75
必修科目	187	326	449	100	41	1	3.47
選択科目	870	896	683	132	89	6	3.87
講義科目	487	616	619	150	83	4	3.65
演習・実験等の科目	570	606	513	82	47	3	3.86
教養科目	126	123	110	25	13	1	3.82
専門科目	931	1,099	1,022	207	117	6	3.75
受講生数50人以上	640	658	492	88	43	2	3.92
受講生数50人未満	417	564	640	144	87	5	3.58
専任教員	862	1,039	1,022	218	121	6	3.71
非常勤教員	195	183	110	14	9	1	4.06

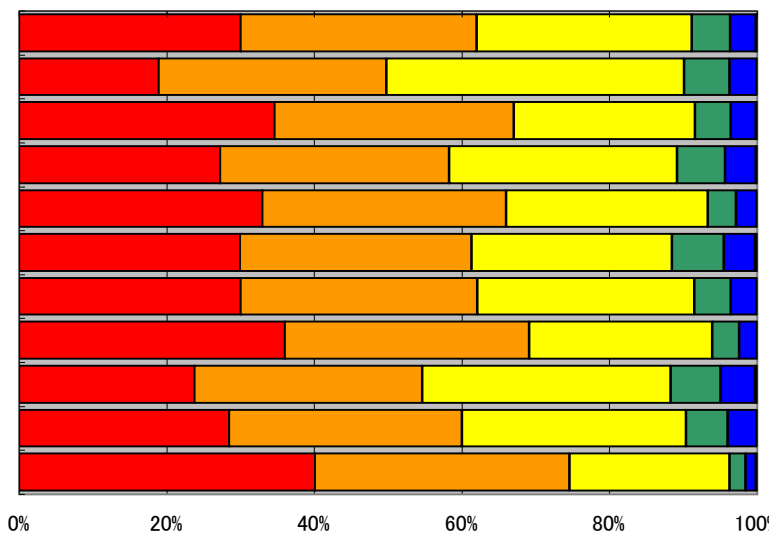
■ そう思う ■ どちらかといえばそう思う ■ どちらともいえない ■ どちらかといえばそう思わない ■ そう思わない ■ 未回答



Q11. 授業の内容は、あなたにとって興味あるものでしたか。

	そう思う	どちらかといえばそう思う	どちらともいえない	どちらかといえばそう思わない	そう思わない	未回答	平均値
全学	1,134	1,210	1,102	197	132	5	3.80
必修科目	209	341	445	68	40	1	3.55
選択科目	925	869	657	129	92	4	3.90
講義科目	534	608	604	128	81	4	3.71
演習・実験等の科目	600	602	498	69	51	1	3.90
教養科目	119	125	108	28	17	1	3.76
専門科目	1,015	1,085	994	169	115	4	3.80
受講生数50人以上	692	637	478	70	46	0	3.97
受講生数50人未満	442	573	624	127	86	5	3.63
専任教員	929	1,033	991	186	125	4	3.75
非常勤教員	205	177	111	11	7	1	4.10

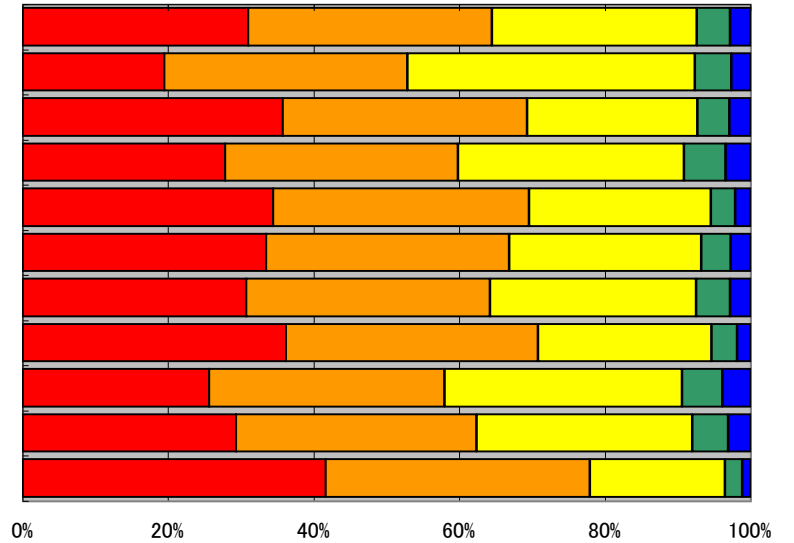
■ そう思う ■ どちらかといえばそう思う ■ どちらともいえない ■ どちらかといえばそう思わない ■ そう思わない ■ 未回答



Q12. あなたは、この授業で新しい知識や技術が身についたと思いますか。

	そう思う	どちらかといえばそう思う	どちらともいえない	どちらかといえばそう思わない	そう思わない	未回答	平均値
全学	1,171	1,267	1,063	172	107	0	3.85
必修科目	215	369	436	55	29	0	3.62
選択科目	956	898	627	117	78	0	3.95
講義科目	545	626	608	112	68	0	3.75
演習・実験等の科目	626	641	455	60	39	0	3.96
教養科目	133	133	105	16	11	0	3.91
専門科目	1,038	1,134	958	156	96	0	3.85
受講生数50人以上	695	666	458	69	35	0	4.00
受講生数50人未満	476	601	605	103	72	0	3.70
専任教員	958	1,081	968	160	101	0	3.81
非常勤教員	213	186	95	12	6	0	4.15

■ そう思う ■ どちらかといえばそう思う ■ どちらともいえない ■ どちらかといえばそう思わない ■ そう思わない ■ 未回答



Q13. あなたはこの授業を全体的にどのように評価しますか。

	そう思う	どちらかといえばそう思う	どちらともいえない	どちらかといえばそう思わない	そう思わない	未回答	平均値
全学	1,139	1,266	1,094	177	100	4	3.84
必修科目	203	364	451	55	30	1	3.59
選択科目	936	902	643	122	70	3	3.94
講義科目	545	642	600	109	62	1	3.77
演習・実験等の科目	594	624	494	68	38	3	3.92
教養科目	134	127	106	24	7	0	3.90
専門科目	1,005	1,139	988	153	93	4	3.83
受講生数50人以上	688	672	464	64	32	3	4.00
受講生数50人未満	451	594	630	113	68	1	3.67
専任教員	925	1,086	992	165	96	4	3.79
非常勤教員	214	180	102	12	4	0	4.15

■ そう思う ■ どちらかといえばそう思う ■ どちらともいえない ■ どちらかといえばそう思わない ■ そう思わない ■ 未回答

