

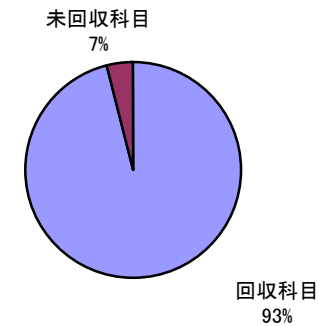
平成24年度 後期 学生による授業評価アンケート 集計結果

1. アンケート回収科目数

当該期 開講科目数	アンケート 回収科目数	アンケート 回収率(※1)	アンケート 実施科目数(※2)
127	122	96.1%	120

※1 当該期開講科目数に対するアンケート回収科目数の割合です。

※2 履修者5名以下の科目、通年の科目、学外実習科目は除いています。



2. アンケート回答数

	実施対象者数延べ人数	回答数
全学	5,773	4,885
必修科目	1,757	1,661
選択科目	4,016	3,224
講義科目	2,529	2,189
演習・実験等の科目	3,244	2,696
教養科目	683	559
専門科目	5,090	4,326
受講生数50人以上	3,401	2,955
受講生数50人未満	2,372	1,930
専任教員	4,463	3,784
非常勤教員	1,310	1,101

3. 質問項目毎の集計

表の見方、その他質問があれば、FD委員までご連絡下さい。

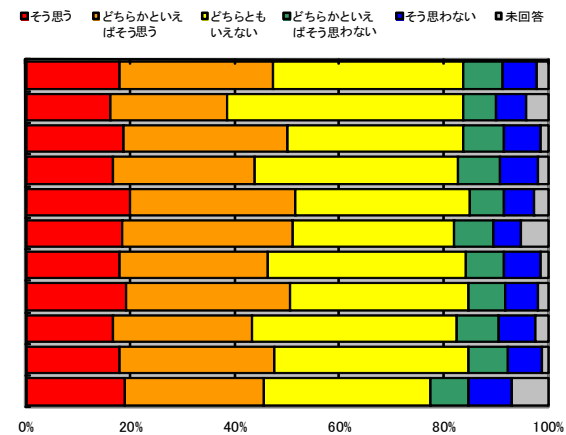
【表の見方】

そう思う～そう思わないを、5～1のスコアとし、その平均値(未回答は集計より除外)

Q1. あなたは、授業概要(シラバス)をよく読んで授業を受けましたか。

	そう思う	どちらかといえばそう思う	どちらともいえない	どちらかといえばそう思わない	そう思わない	未回答	平均値
全科目の集計結果	860	1,390	1,733	353	318	100	3.46
科目分類による集計結果							
必修科目	178	246	499	70	63	46	3.38
選択科目	682	1,144	1,234	283	255	54	3.48
講義科目	442	723	1,029	218	193	47	3.39
演習・実験等の科目	418	667	704	135	125	53	3.55
教養科目	183	320	307	73	53	50	3.54
専門科目	677	1,070	1,426	280	265	50	3.43
受講生数による集計結果							
受講生数50人以上	504	824	896	181	169	48	3.51
受講生数50人未満	356	566	837	172	149	52	3.39
教員分類による集計結果							
専任教員	722	1,196	1,500	299	258	50	3.46
非常勤教員	138	194	233	54	60	50	3.44

数値は、回答数及び、未回答数

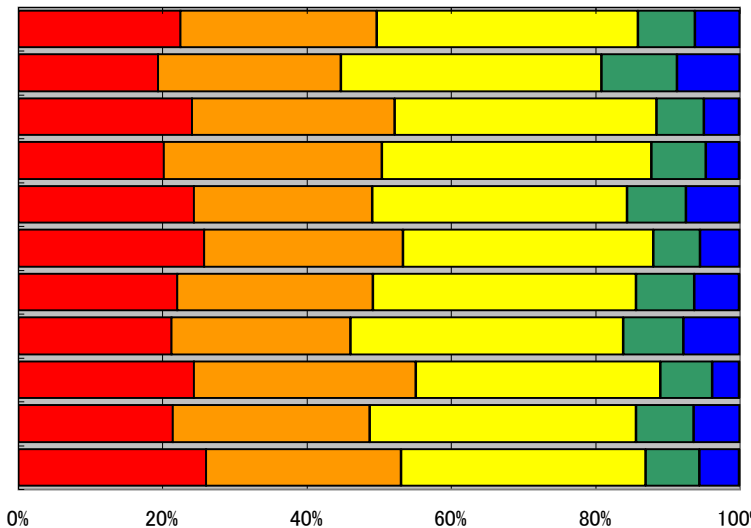


左の表を、グラフ化したもの(未回答を含みます)

Q1. あなたは、授業概要(シラバス)をよく読んで授業を受けましたか。

	そう思う	どちらかといえばそう思う	どちらともいえない	どちらかといえばそう思わない	そう思わない	未回答	平均値
全学	1,096	1,330	1,770	384	303	2	3.52
必修科目	321	422	600	173	145	0	3.36
選択科目	775	908	1,170	211	158	2	3.60
講義科目	440	664	817	165	102	1	3.54
演習・実験等の科目	656	666	953	219	201	1	3.50
教養科目	144	154	194	36	31	0	3.62
専門科目	952	1,176	1,576	348	272	2	3.51
受講生数50人以上	627	735	1,117	245	230	1	3.43
受講生数50人未満	469	595	653	139	73	1	3.65
専任教員	810	1,032	1,397	302	242	1	3.49
非常勤教員	286	298	373	82	61	1	3.61

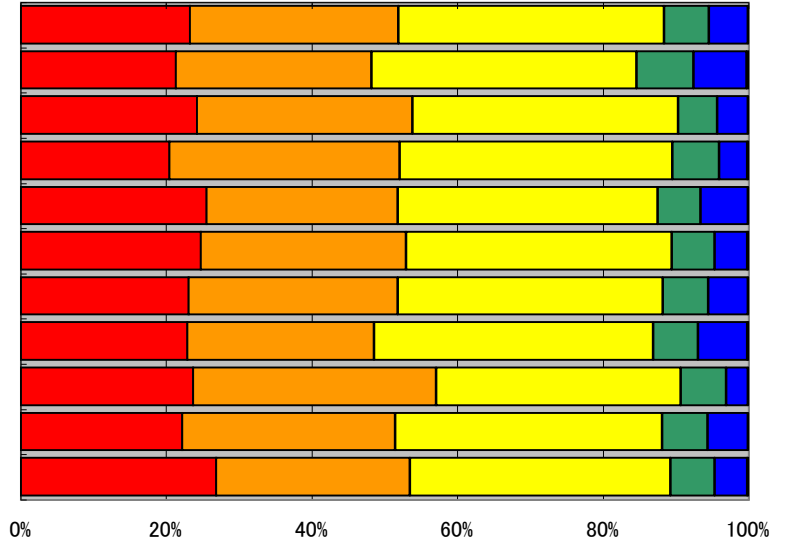
■ そう思う ■ どちらかといえばそう思う ■ どちらともいえない ■ どちらかといえばそう思わない ■ そう思わない ■ 未回答



Q2. 授業概要(シラバス)は、あなたの学習にとって役立ちましたか。

	そう思う	どちらかといえばそう思う	どちらともいえない	どちらかといえばそう思わない	そう思わない	未回答	平均値
全学	1,134	1,402	1,782	302	259	6	3.58
必修科目	354	446	606	129	122	4	3.47
選択科目	780	956	1,176	173	137	2	3.64
講義科目	446	694	819	142	85	3	3.58
演習・実験等の科目	688	708	963	160	174	3	3.59
教養科目	138	158	204	33	25	1	3.63
専門科目	996	1,244	1,578	269	234	5	3.58
受講生数50人以上	677	757	1,134	182	201	4	3.52
受講生数50人未満	457	645	648	120	58	2	3.69
専任教員	839	1,108	1,388	235	210	4	3.56
非常勤教員	295	294	394	67	49	2	3.65

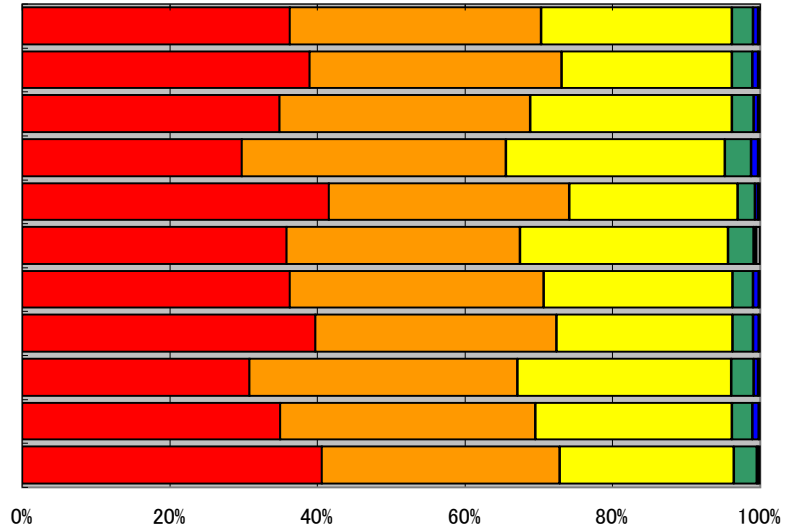
■ そう思う ■ どちらかといえばそう思う ■ どちらともいえない ■ どちらかといえばそう思わない ■ そう思わない ■ 未回答



Q3. あなたの授業態度(出席状況・私語の有無など)は、よかったですか。

	そう思う	どちらかといえばそう思う	どちらともいえない	どちらかといえばそう思わない	そう思わない	未回答	平均値
全学	1,770	1,665	1,265	140	34	11	4.03
必修科目	647	568	383	45	14	4	4.08
選択科目	1,123	1,097	882	95	20	7	4.00
講義科目	651	784	650	78	21	5	3.90
演習・実験等の科目	1,119	881	615	62	13	6	4.13
教養科目	200	177	158	19	2	3	4.00
専門科目	1,570	1,488	1,107	121	32	8	4.03
受講生数50人以上	1,175	964	707	80	23	6	4.08
受講生数50人未満	595	701	558	60	11	5	3.94
専任教員	1,323	1,310	1,005	106	32	8	4.00
非常勤教員	447	355	260	34	2	3	4.10

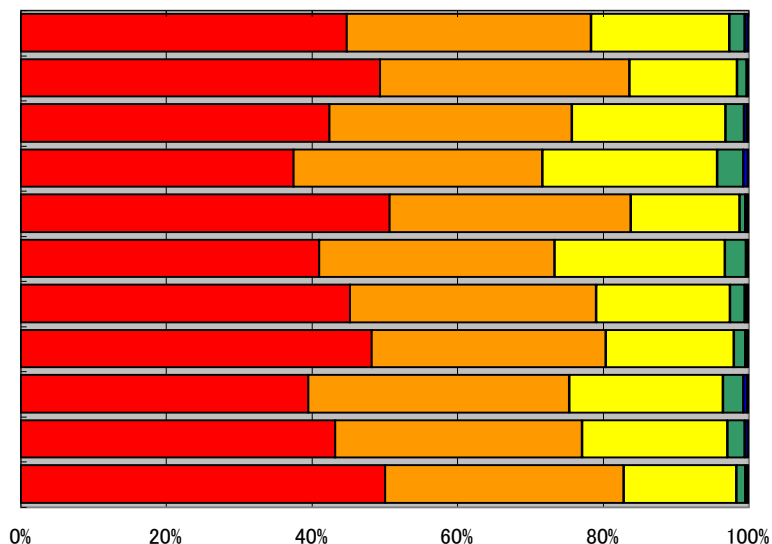
■ そう思う ■ どちらかといえばそう思う ■ どちらともいえない ■ どちらかといえばそう思わない ■ そう思わない ■ 未回答



Q4. 授業を進めるにあたって、教科書・参考書・配布プリント等の配慮は十分でしたか。

	そう思う	どちらかといえばそう思う	どちらともいえない	どちらかといえばそう思わない	そう思わない	未回答	平均値
全学	2,186	1,644	927	102	20	6	4.20
必修科目	819	571	244	22	5	0	4.31
選択科目	1,367	1,073	683	80	15	6	4.15
講義科目	820	750	524	80	14	1	4.04
演習・実験等の科目	1,366	894	403	22	6	5	4.33
教養科目	229	181	131	16	2	0	4.11
専門科目	1,957	1,463	796	86	18	6	4.22
受講生数50人以上	1,424	951	520	48	10	2	4.26
受講生数50人未満	762	693	407	54	10	4	4.11
専任教員	1,635	1,283	756	89	19	2	4.17
非常勤教員	551	361	171	13	1	4	4.32

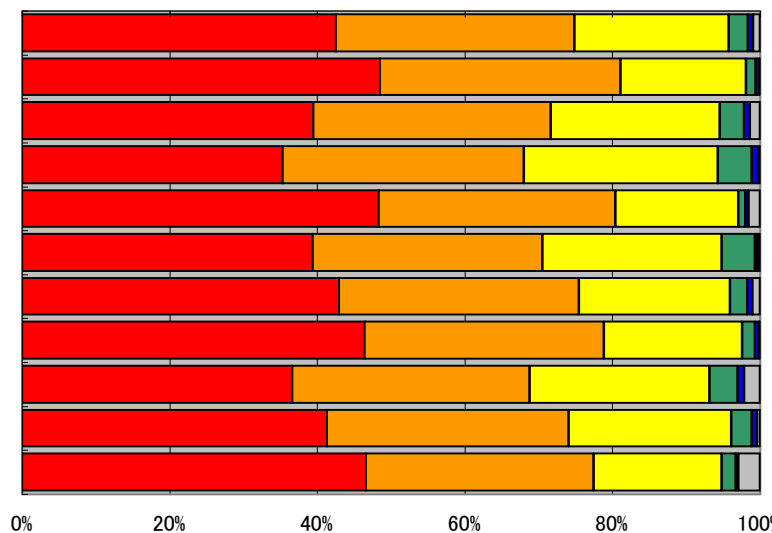
■ そう思う ■ どちらかといえばそう思う ■ どちらともいえない ■ どちらかといえばそう思わない ■ そう思わない ■ 未回答



Q5. 授業の進度は、あなたにとって適切でしたか。

	そう思う	どちらかといえばそう思う	どちらともいえない	どちらかといえばそう思わない	そう思わない	未回答	平均値
全学	2,071	1,693	949	141	26	5	4.16
必修科目	748	603	276	27	5	2	4.24
選択科目	1,323	1,090	673	114	21	3	4.11
講義科目	705	785	573	104	19	3	3.94
演習・実験等の科目	1,366	908	376	37	7	2	4.33
教養科目	229	185	116	27	2	0	4.09
専門科目	1,842	1,508	833	114	24	5	4.16
受講生数50人以上	1,359	995	529	59	10	3	4.23
受講生数50人未満	712	698	420	82	16	2	4.04
専任教員	1,509	1,357	773	117	24	4	4.11
非常勤教員	562	336	176	24	2	1	4.30

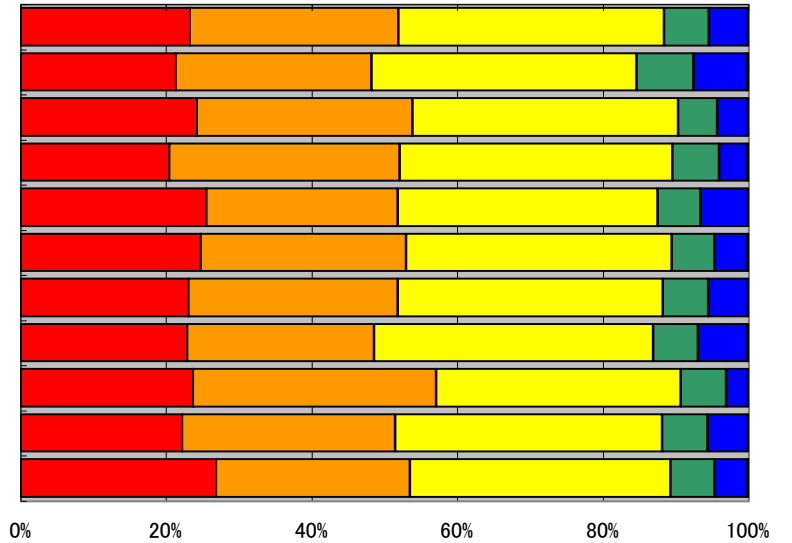
■ そう思う ■ どちらかといえばそう思う ■ どちらともいえない ■ どちらかといえばそう思わない ■ そう思わない ■ 未回答



Q6. 授業において、板書・プリント・プロジェクター・ビデオなどの使い方は適切でしたか。

	そう思う	どちらかといえばそう思う	どちらともいえない	どちらかといえばそう思わない	そう思わない	未回答	平均値
全学	2,076	1,581	1,022	127	32	47	4.15
必修科目	805	542	283	21	9	1	4.27
選択科目	1,271	1,039	739	106	23	46	4.08
講義科目	773	716	574	101	19	6	3.97
演習・実験等の科目	1,303	865	448	26	13	41	4.29
教養科目	220	174	136	25	2	2	4.05
専門科目	1,856	1,407	886	102	30	45	4.16
受講生数50人以上	1,370	960	552	53	15	5	4.23
受講生数50人未満	706	621	470	74	17	42	4.02
専任教員	1,563	1,241	831	106	28	15	4.12
非常勤教員	513	340	191	21	4	32	4.25

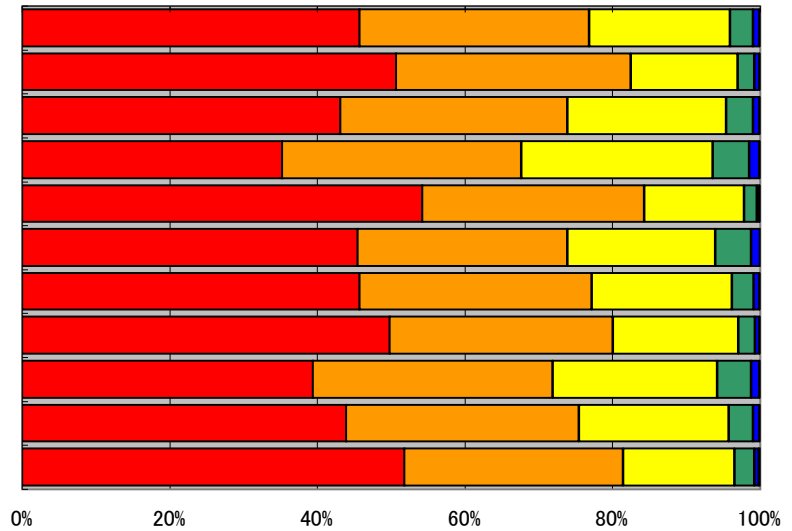
■ そう思う ■ どちらかといえばそう思う ■ どちらともいえない ■ どちらかといえばそう思わない ■ そう思わない ■ 未回答



Q7. 話し方は、明瞭で聞き取りやすかったですか。

	そう思う	どちらかといえばそう思う	どちらともいえない	どちらかといえばそう思わない	そう思わない	未回答	平均値
全学	2,232	1,521	933	154	41	4	4.18
必修科目	842	528	240	38	11	2	4.30
選択科目	1,390	993	693	116	30	2	4.12
講義科目	771	709	568	108	31	2	3.95
演習・実験等の科目	1,461	812	365	46	10	2	4.36
教養科目	254	159	112	27	7	0	4.12
専門科目	1,978	1,362	821	127	34	4	4.19
受講生数50人以上	1,472	893	503	66	19	2	4.26
受講生数50人未満	760	628	430	88	22	2	4.05
専任教員	1,662	1,194	767	125	34	2	4.14
非常勤教員	570	327	166	29	7	2	4.30

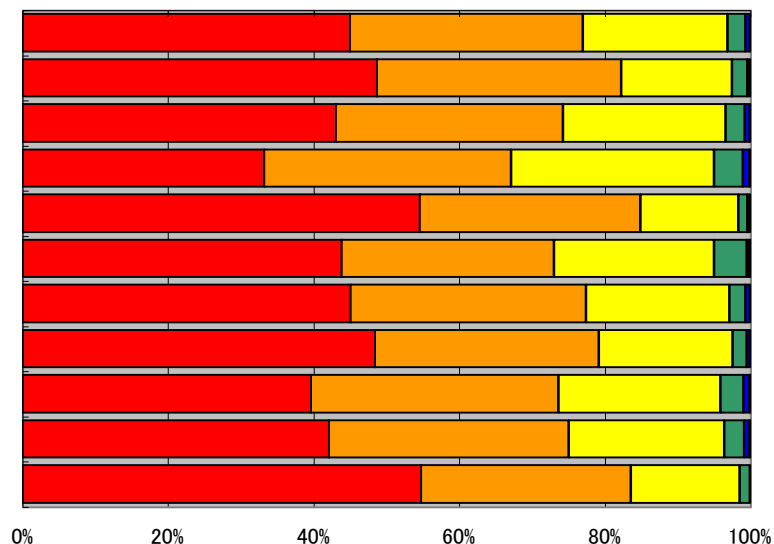
■ そう思う ■ どちらかといえばそう思う ■ どちらともいえない ■ どちらかといえばそう思わない ■ そう思わない ■ 未回答



Q8. 授業中、学生の参加(質疑応答・意見交換など)が、配慮されていきましたか。
また、学生の質問や発言に丁寧に対応してましたか。

	そう思う	どちらかといえ ばそう思う	どちらとも いえない	どちらかといえ ばそう思わない	そう思わない	未回答	平均値
全学	2,194	1,564	974	119	28	6	4.18
必修科目	808	558	253	34	6	2	4.28
選択科目	1,386	1,006	721	85	22	4	4.13
講義科目	725	744	611	86	20	3	3.95
演習・実験等の科目	1,469	820	363	33	8	3	4.38
教養科目	245	163	123	25	2	1	4.12
専門科目	1,949	1,401	851	94	26	5	4.19
受講生数50人以上	1,430	908	544	57	13	3	4.25
受講生数50人未満	764	656	430	62	15	3	4.09
専任教員	1,592	1,246	809	104	27	6	4.13
非常勤教員	602	318	165	15	1	0	4.37

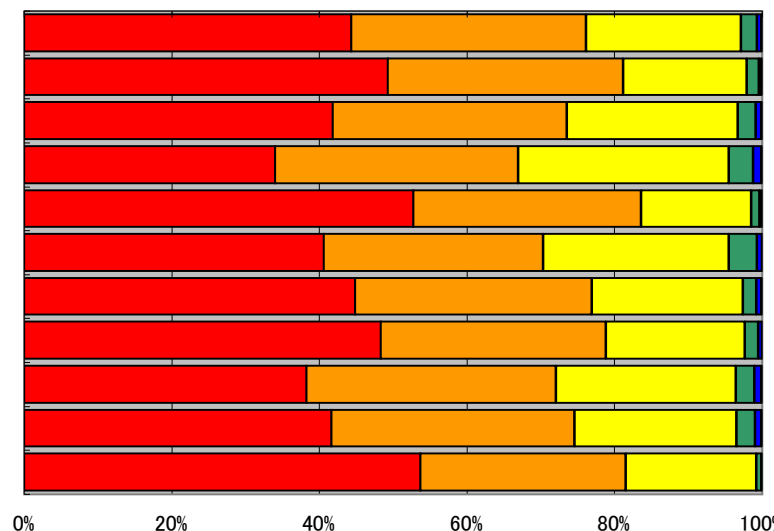
■ そう思う ■ どちらかといえ
ばそう思う ■ どちらとも
いえない ■ どちらかといえ
ばそう思わない ■ そう思わない ■ 未回答



Q9. 授業の進行に妨げになるような行為に対して教員は配慮しましたか。

	そう思う	どちらかといえ ばそう思う	どちらとも いえない	どちらかといえ ばそう思わない	そう思わない	未回答	平均値
全学	2,166	1,555	1,025	103	33	3	4.17
必修科目	818	531	278	27	6	1	4.28
選択科目	1,348	1,024	747	76	27	2	4.11
講義科目	745	721	624	72	25	2	3.96
演習・実験等の科目	1,421	834	401	31	8	1	4.35
教養科目	227	166	141	21	4	0	4.06
専門科目	1,939	1,389	884	82	29	3	4.19
受講生数50人以上	1,427	903	555	54	15	1	4.24
受講生数50人未満	739	652	470	49	18	2	4.06
専任教員	1,575	1,248	831	95	32	3	4.12
非常勤教員	591	307	194	8	1	0	4.34

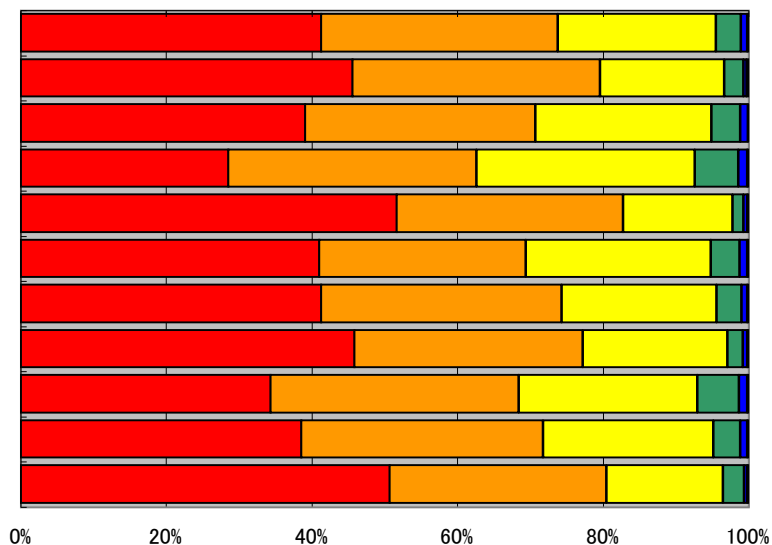
■ そう思う ■ どちらかといえ
ばそう思う ■ どちらとも
いえない ■ どちらかといえ
ばそう思わない ■ そう思わない ■ 未回答



Q10. 授業の内容は、あなたにとって理解しやすいものでしたか。

	そう思う	どちらかといえばそう思う	どちらともいえない	どちらかといえばそう思わない	そう思わない	未回答	平均値
全学	2,015	1,588	1,061	171	42	8	4.10
必修科目	756	566	283	44	8	4	4.22
選択科目	1,259	1,022	778	127	34	4	4.04
講義科目	623	748	656	132	27	3	3.83
演習・実験等の科目	1,392	840	405	39	15	5	4.32
教養科目	229	159	142	22	6	1	4.04
専門科目	1,786	1,429	919	149	36	7	4.11
受講生数50人以上	1,353	929	587	62	19	5	4.20
受講生数50人未満	662	659	474	109	23	3	3.95
専任教員	1,457	1,260	885	139	37	6	4.05
非常勤教員	558	328	176	32	5	2	4.28

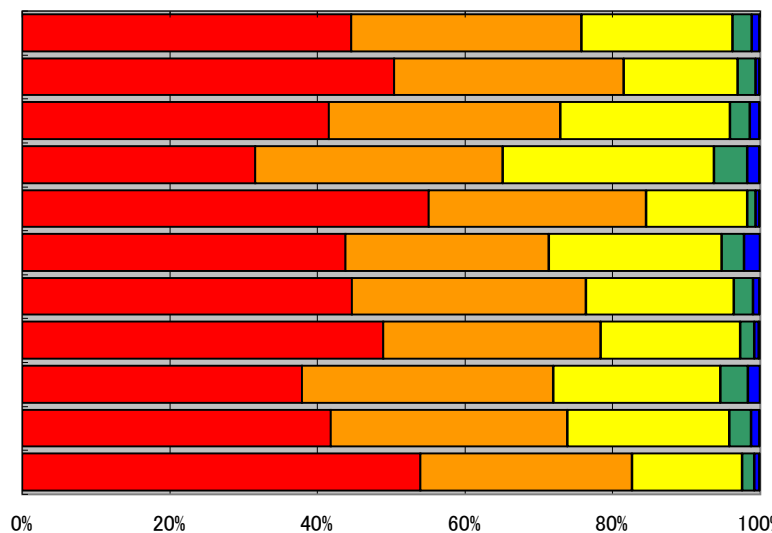
■ そう思う ■ どちらかといえばそう思う ■ どちらともいえない ■ どちらかといえばそう思わない ■ そう思わない ■ 未回答



Q11. 授業の内容は、あなたにとって興味あるものでしたか。

	そう思う	どちらかといえばそう思う	どちらともいえない	どちらかといえばそう思わない	そう思わない	未回答	平均値
全学	2,177	1,528	997	128	51	4	4.16
必修科目	837	517	256	41	9	1	4.28
選択科目	1,340	1,011	741	87	42	3	4.09
講義科目	692	734	627	98	37	1	3.89
演習・実験等の科目	1,485	794	370	30	14	3	4.38
教養科目	245	154	131	17	12	0	4.08
専門科目	1,932	1,374	866	111	39	4	4.17
受講生数50人以上	1,445	871	560	55	20	4	4.24
受講生数50人未満	732	657	437	73	31	0	4.03
専任教員	1,583	1,212	833	110	43	3	4.11
非常勤教員	594	316	164	18	8	1	4.34

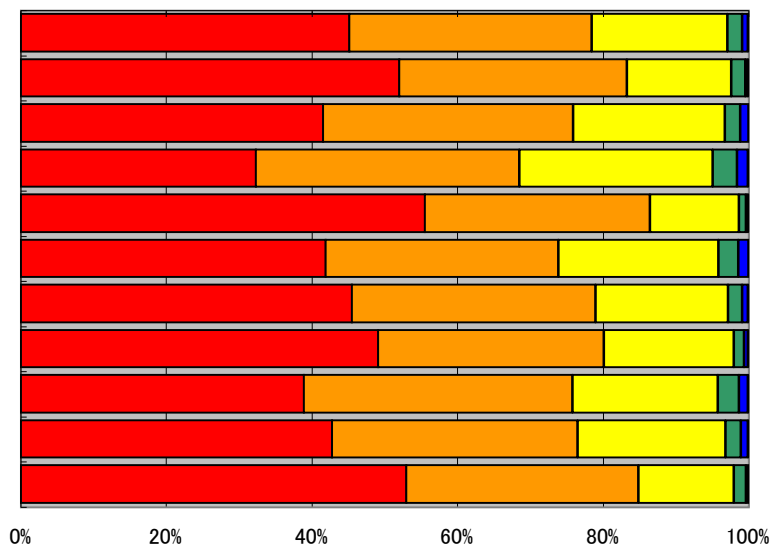
■ そう思う ■ どちらかといえばそう思う ■ どちらともいえない ■ どちらかといえばそう思わない ■ そう思わない ■ 未回答



Q12. あなたは、この授業で新しい知識や技術が身についたと思いますか。

	そう思う	どちらかといえばそう思う	どちらともいえない	どちらかといえばそう思わない	そう思わない	未回答	平均値
全学	2,202	1,629	911	98	42	3	4.20
必修科目	864	520	238	32	5	2	4.33
選択科目	1,338	1,109	673	66	37	1	4.13
講義科目	706	793	583	72	34	1	3.94
演習・実験等の科目	1,496	836	328	26	8	2	4.41
教養科目	234	179	123	15	8	0	4.10
専門科目	1,968	1,450	788	83	34	3	4.21
受講生数50人以上	1,451	916	527	42	17	2	4.27
受講生数50人未満	751	713	384	56	25	1	4.09
専任教員	1,619	1,278	766	80	38	3	4.15
非常勤教員	583	351	145	18	4	0	4.35

■ そう思う ■ どちらかといえばそう思う ■ どちらともいえない ■ どちらかといえばそう思わない ■ そう思わない ■ 未回答



Q13. あなたはこの授業を全体的にどのように評価しますか。

	そう思う	どちらかといえばそう思う	どちらともいえない	どちらかといえばそう思わない	そう思わない	未回答	平均値
全学	2,169	1,690	903	95	28	0	4.20
必修科目	822	562	248	23	6	0	4.31
選択科目	1,347	1,128	655	72	22	0	4.15
講義科目	716	812	572	69	20	0	3.98
演習・実験等の科目	1,453	878	331	26	8	0	4.39
教養科目	240	178	118	19	4	0	4.13
専門科目	1,929	1,512	785	76	24	0	4.21
受講生数50人以上	1,439	952	509	41	14	0	4.27
受講生数50人未満	730	738	394	54	14	0	4.10
専任教員	1,597	1,329	748	84	26	0	4.16
非常勤教員	572	361	155	11	2	0	4.35

■ そう思う ■ どちらかといえばそう思う ■ どちらともいえない ■ どちらかといえばそう思わない ■ そう思わない ■ 未回答

