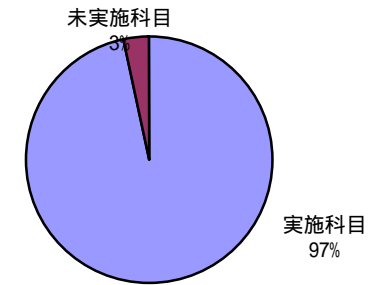


平成23年度 前期 学生による授業評価アンケート 集計結果

1. アンケート回収科目数

当該期 開講科目数	アンケート 実施科目数	アンケート 回収科目数	アンケート 回収率
117	109	113	96.6%

履修者5名以下の科目、通年の科目、学外実習科目は除いています。



2. アンケート回答数

	実施対象者数延べ人数	回答数
全学	5,103	4,563
必修科目	1,199	1,095
選択科目	3,904	3,468
講義科目	1,060	968
演習・実験等の科目	4,043	3,595
教養科目	2,873	2,523
専門科目	2,230	2,040
受講生数50人以上	3,103	2,697
受講生数50人未満	2,000	1,866
専任教員	4,536	4,045
非常勤教員	567	518

3. 質問項目毎の集計

表の見方、その他質問があれば、FD委員までご連絡下さい。

【表の見方】 そう思う～そう思わないを、5～1のスコアとし、その平均値(未回答は集計より除外)

Q1. あなたは、授業概要(シラバス)をよく読んで授業を受けましたか。

	そう思う	どちらかといえばそう思う	どちらともいえない	どちらかといえばそう思わない	そう思わない	未回答	平均値
全科目の集計結果	5729	2774	1521	935	629	100	4.04
科目分類による集計結果							
必修科目	2470	937	576	388	289	100	4.05
選択科目	3381	1827	915	501	307	100	4.08
講義科目	2700	1467	1121	1001	733	100	3.63
演習・実験等の科目	465	1077	972	876	1163	100	2.74
教養科目	2700	1467	1121	1001	733	100	3.63
専門科目	465	1077	972	876	1163	100	2.74
受講生数による集計結果							
受講生数50人以上	2700	1467	1121	1001	733	100	3.63
受講生数50人未満	465	1077	972	876	1163	100	2.74
教員分類による集計結果							
専任教員	2700	1467	1121	1001	733	100	3.63
非常勤教員	465	1077	972	876	1163	100	2.74

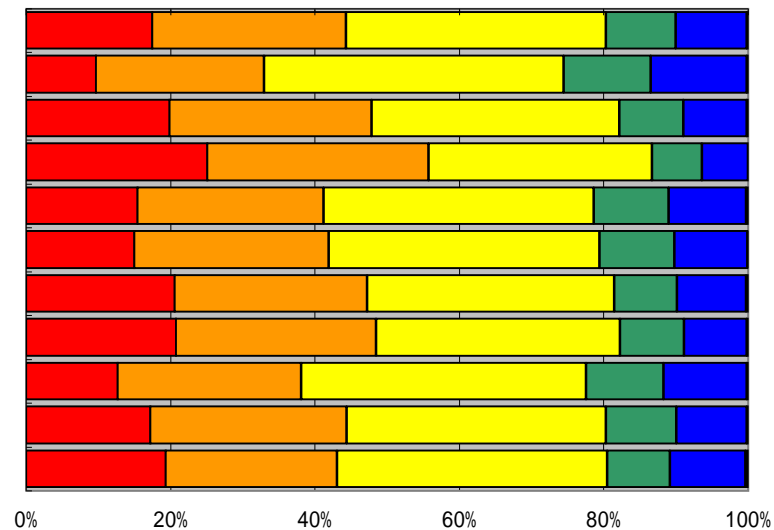
数値は、回答数及び、未回答数

左の表を、グラフ化したもの(未回答を含みます)

Q1. あなたは、授業概要(シラバス)をよく読んで授業を受けましたか。

	そう思う	どちらかといえばそう思う	どちらともいえない	どちらかといえばそう思わない	そう思わない	未回答	平均値
全学	796	1,225	1,645	440	449	8	3.32
必修科目	106	255	454	132	146	2	3.04
選択科目	690	970	1,191	308	303	6	3.41
講義科目	243	297	299	67	62	0	3.61
演習・実験等の科目	553	928	1,346	373	387	8	3.25
教養科目	377	680	947	262	254	3	3.26
専門科目	419	545	698	178	195	5	3.40
受講生数50人以上	560	749	909	240	235	4	3.43
受講生数50人未満	236	476	736	200	214	4	3.17
専任教員	696	1,102	1,451	395	395	6	3.32
非常勤教員	100	123	194	45	54	2	3.33

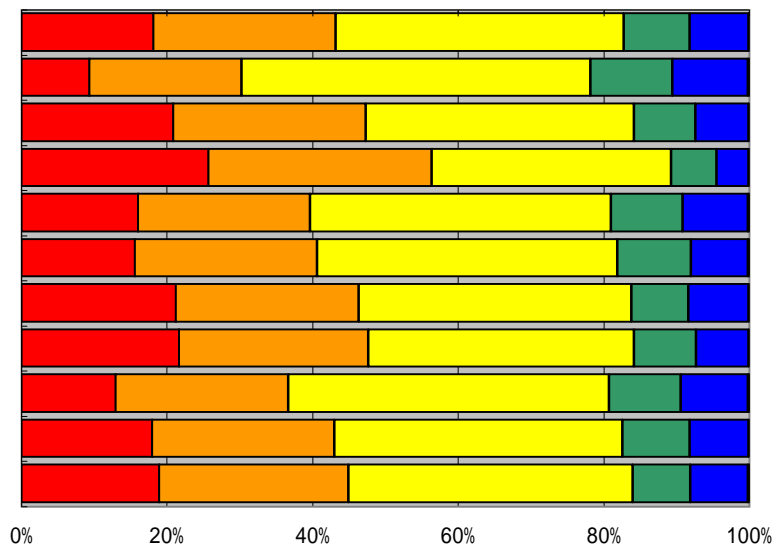
■ そう思う ■ どちらかといえばそう思う ■ どちらともいえない ■ どちらかといえばそう思わない ■ そう思わない □ 未回答



Q2. 授業概要(シラバス)は、あなたの学習にとって役立ちましたか。

	そう思う	どちらかといえ ばそう思う	どちらとも いえない	どちらかといえ ばそう思わない	そう思わない	未回答	平均値
全学	825	1,146	1,805	415	366	6	3.36
必修科目	102	229	525	123	114	2	3.08
選択科目	723	917	1,280	292	252	4	3.45
講義科目	249	297	318	61	42	1	3.67
演習・実験等の科目	576	849	1,487	354	324	5	3.28
教養科目	393	632	1,041	256	197	4	3.30
専門科目	432	514	764	159	169	2	3.43
受講生数50人以上	584	702	984	230	194	3	3.46
受講生数50人未満	241	444	821	185	172	3	3.21
専任教員	727	1,011	1,603	374	325	5	3.36
非常勤教員	98	135	202	41	41	1	3.40

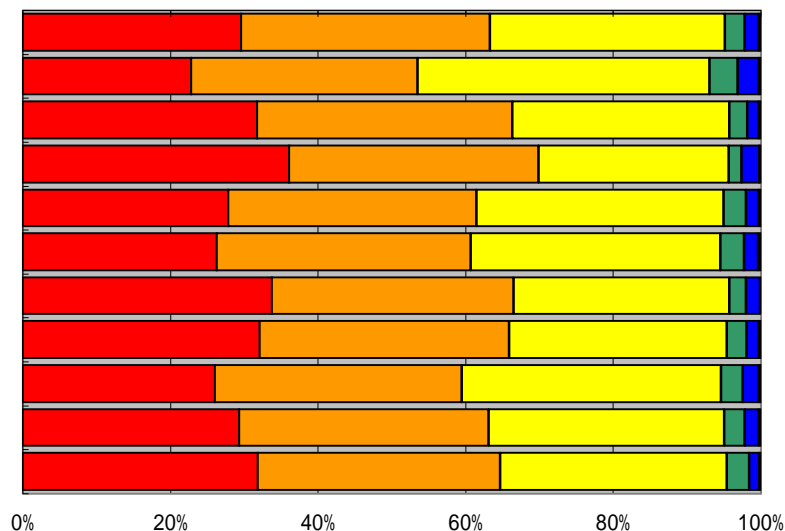
■ そう思う ■ どちらかといえ
ばそう思う ■ どちらとも
いえない ■ どちらかといえ
ばそう思わない ■ そう思わない □ 未回答



Q3. あなたの授業態度(出席状況・私語の有無など)は、よかったですか。

	そう思う	どちらかといえ ばそう思う	どちらとも いえない	どちらかといえ ばそう思わない	そう思わない	未回答	平均値
全学	1,351	1,537	1,452	126	86	11	3.87
必修科目	250	336	433	42	31	3	3.67
選択科目	1,101	1,201	1,019	84	55	8	3.93
講義科目	349	328	249	17	23	2	4.00
演習・実験等の科目	1,002	1,209	1,203	109	63	9	3.83
教養科目	663	868	855	80	48	9	3.80
専門科目	688	669	597	46	38	2	3.94
受講生数50人以上	865	912	797	72	45	6	3.92
受講生数50人未満	486	625	655	54	41	5	3.79
専任教員	1,186	1,367	1,293	110	79	10	3.86
非常勤教員	165	170	159	16	7	1	3.91

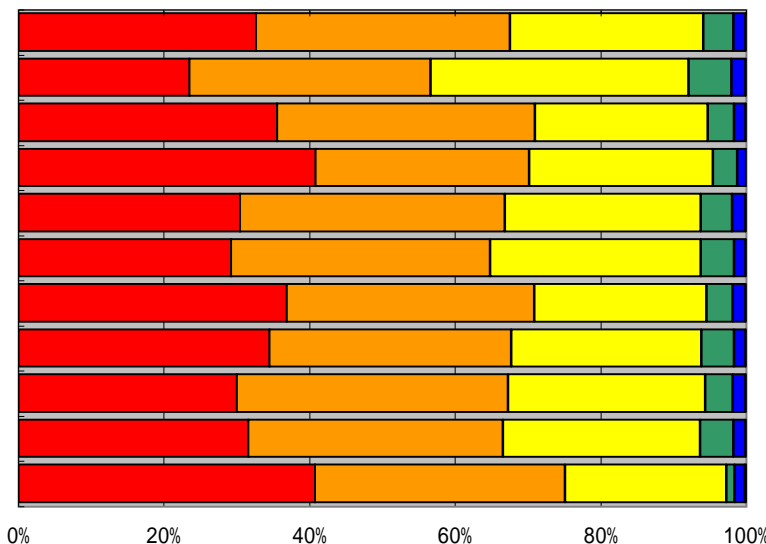
■ そう思う ■ どちらかといえ
ばそう思う ■ どちらとも
いえない ■ どちらかといえ
ばそう思わない ■ そう思わない □ 未回答



Q4 . 授業を進めるにあたって、教科書・参考書・配布プリント等の配慮は十分でしたか。

	そう思う	どちらかといえ ばそう思う	どちらとも いえない	どちらかといえ ばそう思わない	そう思わない	未回答	平均値
全学	1,488	1,594	1,211	190	76	4	3.93
必修科目	257	363	388	65	21	1	3.70
選択科目	1,231	1,231	823	125	55	3	4.00
講義科目	395	284	245	32	12	0	4.05
演習・実験等の科目	1,093	1,310	966	158	64	4	3.89
教養科目	736	899	730	115	40	3	3.86
専門科目	752	695	481	75	36	1	4.01
受講生数50人以上	929	898	705	119	44	2	3.95
受講生数50人未満	559	696	506	71	32	2	3.90
専任教員	1,277	1,416	1,096	184	69	3	3.90
非常勤教員	211	178	115	6	7	1	4.12

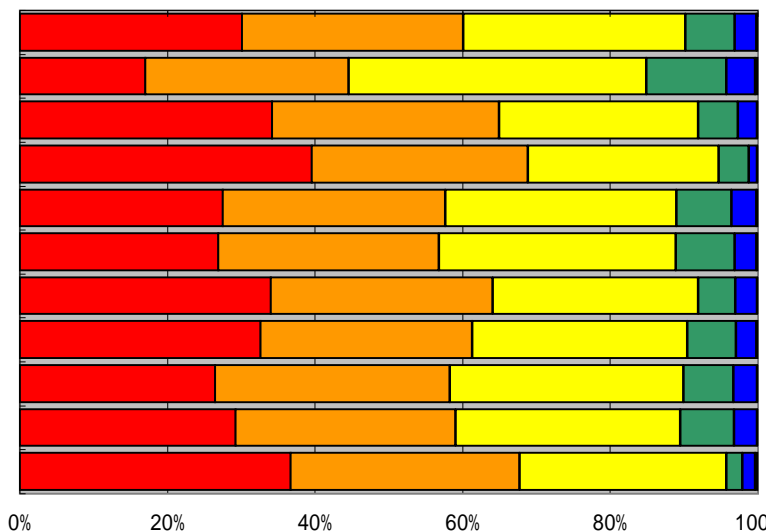
■ そう思う ■ どちらかといえ
ばそう思う ■ どちらとも
いえない ■ どちらかといえ
ばそう思わない ■ そう思わない □ 未回答



Q5 . 授業の進度は、あなたにとって適切でしたか。

	そう思う	どちらかといえ ばそう思う	どちらとも いえない	どちらかといえ ばそう思わない	そう思わない	未回答	平均値
全学	1,346	1,524	1,309	272	107	5	3.82
必修科目	197	323	409	122	43	1	3.47
選択科目	1,149	1,201	900	150	64	4	3.93
講義科目	372	294	256	37	8	1	4.02
演習・実験等の科目	974	1,230	1,053	235	99	4	3.76
教養科目	638	854	785	185	59	2	3.72
専門科目	708	670	524	87	48	3	3.93
受講生数50人以上	821	885	770	158	59	4	3.84
受講生数50人未満	525	639	539	114	48	1	3.79
専任教員	1,158	1,346	1,176	258	103	4	3.79
非常勤教員	188	178	133	14	4	1	4.03

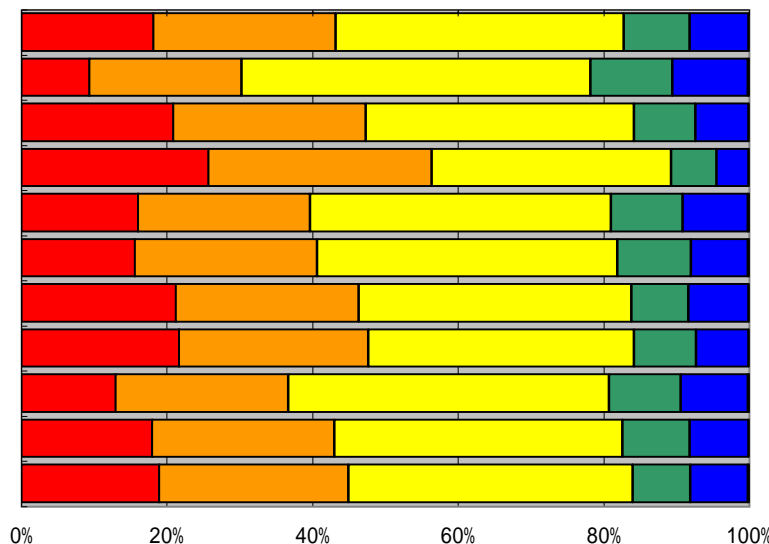
■ そう思う ■ どちらかといえ
ばそう思う ■ どちらとも
いえない ■ どちらかといえ
ばそう思わない ■ そう思わない □ 未回答



Q6. 授業において、板書・プリント・プロジェクター・ビデオなどの使い方は適切でしたか。

	そう思う	どちらかといえ ばそう思う	どちらとも いえない	どちらかといえ ばそう思わない	そう思わない	未回答	平均値
全学	1,372	1,369	1,376	305	135	6	3.78
必修科目	186	302	442	118	43	4	3.43
選択科目	1,186	1,067	934	187	92	2	3.89
講義科目	383	284	250	39	11	1	4.02
演習・実験等の科目	989	1,085	1,126	266	124	5	3.71
教養科目	679	754	809	202	75	4	3.70
専門科目	693	615	567	103	60	2	3.87
受講生数50人以上	879	775	785	178	75	5	3.82
受講生数50人未満	493	594	591	127	60	1	3.71
専任教員	1,182	1,208	1,231	294	126	4	3.75
非常勤教員	190	161	145	11	9	2	3.99

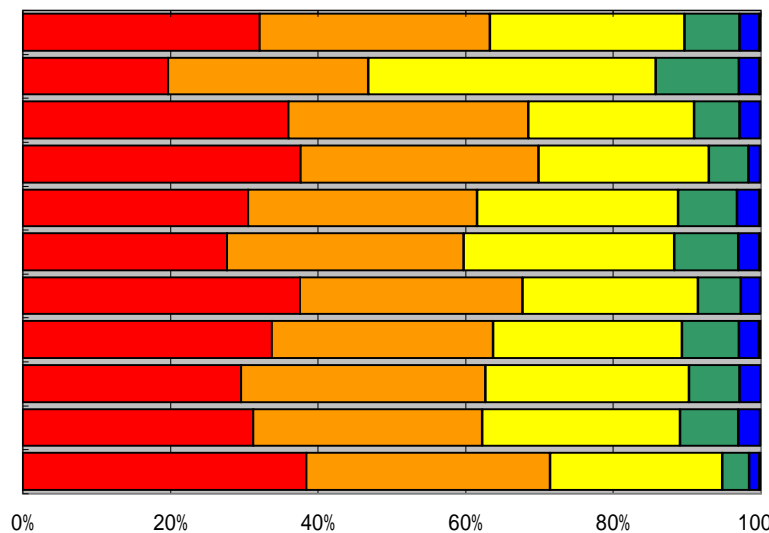
■ そう思う ■ どちらかといえ
ばそう思う ■ どちらとも
いえない ■ どちらかといえ
ばそう思わない ■ そう思わない □ 未回答



Q7. 話し方は、明瞭で聞き取りやすかったですか。

	そう思う	どちらかといえ ばそう思う	どちらとも いえない	どちらかといえ ばそう思わない	そう思わない	未回答	平均値
全学	1,463	1,427	1,204	337	126	6	3.83
必修科目	216	297	426	124	30	2	3.50
選択科目	1,247	1,130	778	213	96	4	3.93
講義科目	364	313	223	52	15	1	3.99
演習・実験等の科目	1,099	1,114	981	285	111	5	3.78
教養科目	697	811	720	218	72	5	3.73
専門科目	766	616	484	119	54	1	3.94
受講生数50人以上	911	809	690	208	73	6	3.85
受講生数50人未満	552	618	514	129	53	0	3.80
専任教員	1,264	1,256	1,083	318	119	5	3.80
非常勤教員	199	171	121	19	7	1	4.04

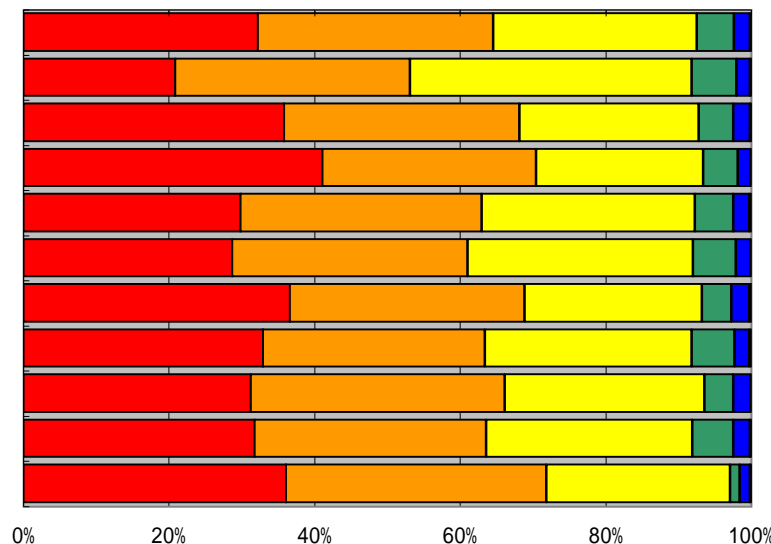
■ そう思う ■ どちらかといえ
ばそう思う ■ どちらとも
いえない ■ どちらかといえ
ばそう思わない ■ そう思わない □ 未回答



Q8 . 授業中、学生の参加(質疑応答・意見交換など)が、配慮されていましたが、
また、学生の質問や発言に丁寧に対応していましたか。

	そう思う	どちらかといえ ばそう思う	どちらとも いえない	どちらかといえ ばそう思わない	そう思わない	未回答	平均値
全学	1,470	1,475	1,277	233	99	9	3.87
必修科目	228	354	423	68	20	2	3.64
選択科目	1,242	1,121	854	165	79	7	3.95
講義科目	398	284	222	46	17	1	4.03
演習・実験等の科目	1,072	1,191	1,055	187	82	8	3.83
教養科目	723	817	780	150	50	3	3.80
専門科目	747	658	497	83	49	6	3.97
受講生数50人以上	887	824	765	159	55	7	3.87
受講生数50人未満	583	651	512	74	44	2	3.89
専任教員	1,283	1,290	1,146	226	92	8	3.85
非常勤教員	187	185	131	7	7	1	4.04

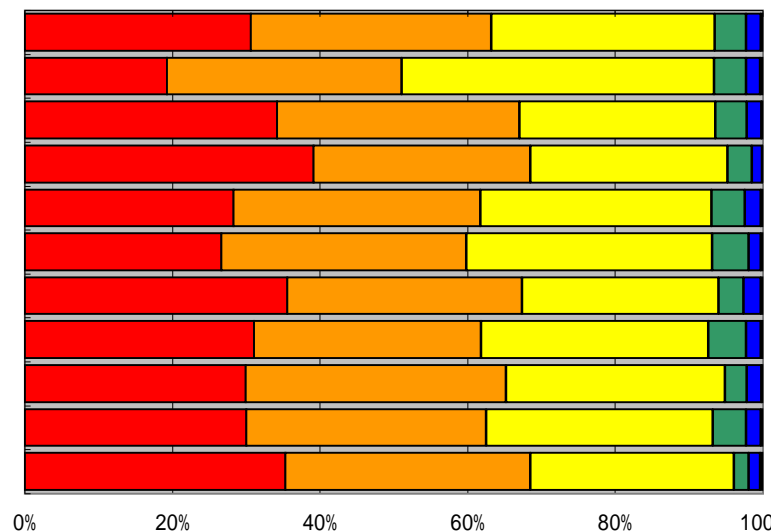
■ そう思う ■ どちらかといえ
ばそう思う ■ どちらとも
いえない ■ どちらかといえ
ばそう思わない ■ そう思わない □ 未回答



Q9 . 授業の進行に妨げになるような行為に対して教員は配慮しましたか。

	そう思う	どちらかといえ ばそう思う	どちらとも いえない	どちらかといえ ばそう思わない	そう思わない	未回答	平均値
全学	1,396	1,488	1,384	194	90	11	3.86
必修科目	211	348	464	47	21	4	3.62
選択科目	1,185	1,140	920	147	69	7	3.93
講義科目	379	284	259	32	13	1	4.02
演習・実験等の科目	1,017	1,204	1,125	162	77	10	3.82
教養科目	671	839	840	125	42	6	3.78
専門科目	725	649	544	69	48	5	3.95
受講生数50人以上	838	829	831	138	54	7	3.84
受講生数50人未満	558	659	553	56	36	4	3.88
専任教員	1,213	1,316	1,241	184	82	9	3.84
非常勤教員	183	172	143	10	8	2	3.99

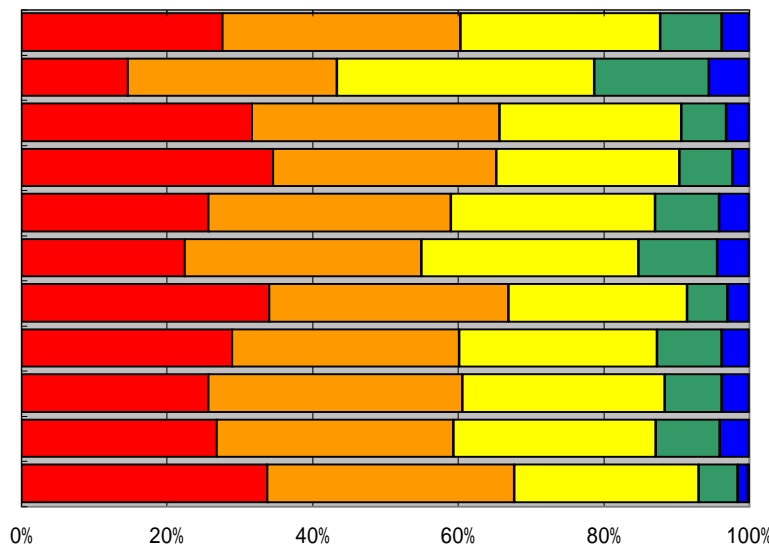
■ そう思う ■ どちらかといえ
ばそう思う ■ どちらとも
いえない ■ どちらかといえ
ばそう思わない ■ そう思わない □ 未回答



Q10. 授業の内容は、あなたにとって理解しやすいものでしたか。

	そう思う	どちらかといえ ばそう思う	どちらとも いえない	どちらかといえ ばそう思わない	そう思わない	未回答	平均値
全学	1,259	1,494	1,253	385	170	2	3.72
必修科目	160	315	387	172	61	0	3.31
選択科目	1,099	1,179	866	213	109	2	3.85
講義科目	335	297	243	71	22	0	3.88
演習・実験等の科目	924	1,197	1,010	314	148	2	3.68
教養科目	565	822	753	272	109	2	3.58
専門科目	694	672	500	113	61	0	3.89
受講生数50人以上	780	843	733	239	100	2	3.73
受講生数50人未満	479	651	520	146	70	0	3.71
専任教員	1,084	1,318	1,122	357	163	1	3.69
非常勤教員	175	176	131	28	7	1	3.94

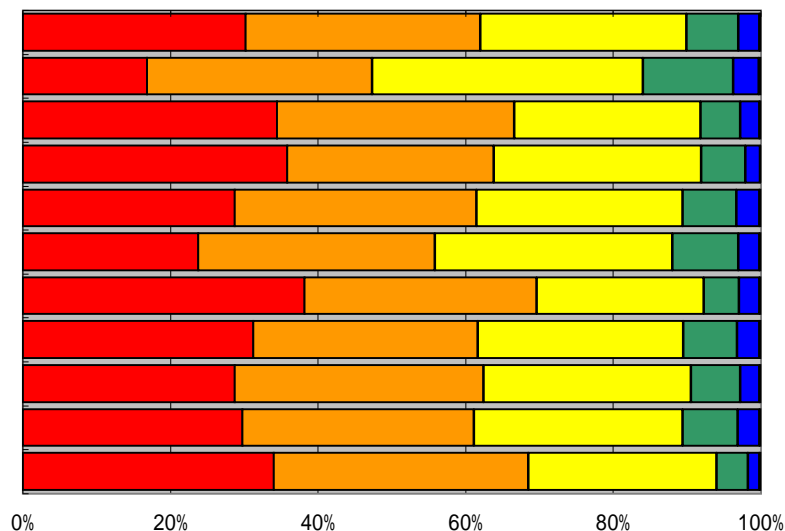
■ そう思う ■ どちらかといえ
ばそう思う ■ どちらとも
いえない ■ どちらかといえ
ばそう思わない ■ そう思わない □ 未回答



Q11. 授業の内容は、あなたにとって興味あるものでしたか。

	そう思う	どちらかといえ ばそう思う	どちらとも いえない	どちらかといえ ばそう思わない	そう思わない	未回答	平均値
全学	1,378	1,452	1,274	322	129	8	3.80
必修科目	184	335	401	134	38	3	3.45
選択科目	1,194	1,117	873	188	91	5	3.91
講義科目	347	271	272	58	19	1	3.90
演習・実験等の科目	1,031	1,181	1,002	264	110	7	3.77
教養科目	600	809	813	224	72	5	3.65
専門科目	778	643	461	98	57	3	3.98
受講生数50人以上	842	822	750	197	82	4	3.80
受講生数50人未満	536	630	524	125	47	4	3.80
専任教員	1,202	1,273	1,142	300	121	7	3.78
非常勤教員	176	179	132	22	8	1	3.95

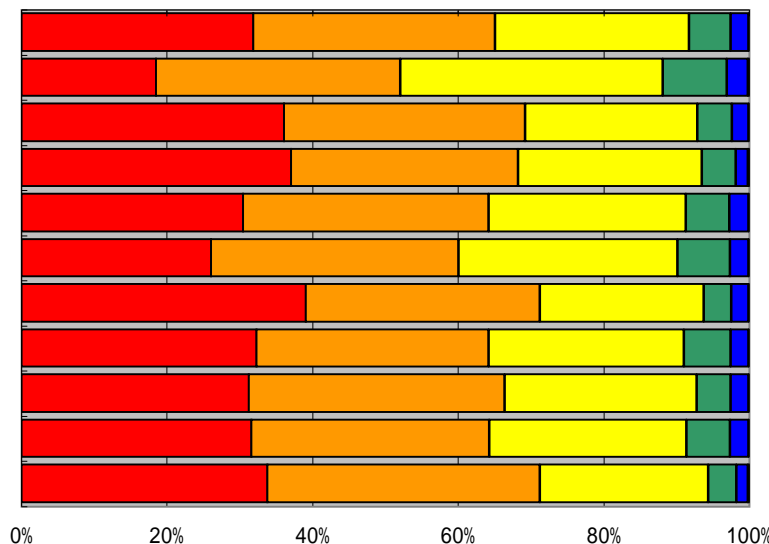
■ そう思う ■ どちらかといえ
ばそう思う ■ どちらとも
いえない ■ どちらかといえ
ばそう思わない ■ そう思わない □ 未回答



Q12. あなたは、この授業で新しい知識や技術が身についたと思いますか。

	そう思う	どちらかといえ ばそう思う	どちらとも いえない	どちらかといえ ばそう思わない	そう思わない	未回答	平均値
全学	1,452	1,518	1,217	259	113	4	3.86
必修科目	202	368	395	96	32	2	3.56
選択科目	1,250	1,150	822	163	81	2	3.96
講義科目	358	303	244	45	16	2	3.98
演習・実験等の科目	1,094	1,215	973	214	97	2	3.83
教養科目	656	860	758	182	64	3	3.74
専門科目	796	658	459	77	49	1	4.02
受講生数50人以上	870	861	725	172	67	2	3.85
受講生数50人未満	582	657	492	87	46	2	3.88
専任教員	1,277	1,324	1,097	239	105	3	3.85
非常勤教員	175	194	120	20	8	1	3.98

■ そう思う ■ どちらかといえ
ばそう思う ■ どちらとも
いえない ■ どちらかといえ
ばそう思わない ■ そう思わない □ 未回答



Q13. あなたはこの授業を全体的にどのように評価しますか。

	そう思う	どちらかといえ ばそう思う	どちらとも いえない	どちらかといえ ばそう思わない	そう思わない	未回答	平均値
全学	1,398	1,575	1,249	233	102	6	3.86
必修科目	192	363	427	88	23	2	3.56
選択科目	1,206	1,212	822	145	79	4	3.96
講義科目	367	324	223	43	10	1	4.03
演習・実験等の科目	1,031	1,251	1,026	190	92	5	3.82
教養科目	636	890	779	156	57	5	3.75
専門科目	762	685	470	77	45	1	4.00
受講生数50人以上	845	883	752	155	58	4	3.85
受講生数50人未満	553	692	497	78	44	2	3.88
専任教員	1,213	1,389	1,120	220	98	5	3.84
非常勤教員	185	186	129	13	4	1	4.03

■ そう思う ■ どちらかといえ
ばそう思う ■ どちらとも
いえない ■ どちらかといえ
ばそう思わない ■ そう思わない □ 未回答

