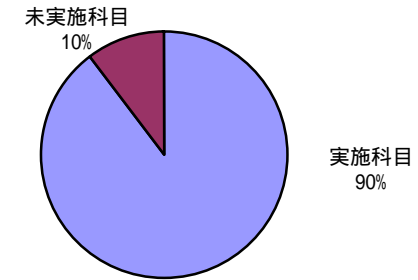


平成23年度 前期 学生による授業評価アンケート 集計結果

1. アンケート回収科目数

当該期 開講科目数	アンケート 実施科目数	アンケート 回収科目数	アンケート 回収率
155	134	139	89.7%

履修者5名以下の科目、通年の科目、学外実習科目は除いています。



2. アンケート回答数

	実施対象者数延べ人数	回答数
全学	6,660	5,822
必修科目	2,350	2,198
選択科目	4,310	3,624
講義科目	1,238	953
演習・実験等の科目	5,422	4,869
教養科目	3,522	3,006
専門科目	3,138	2,816
受講生数50人以上	4,700	4,165
受講生数50人未満	1,960	1,657
専任教員	4,898	4,298
非常勤教員	1,762	1,524

3. 質問項目毎の集計

表の見方、その他質問があれば、FD委員までご連絡下さい。

【表の見方】 そう思う～そう思わないを、5～1のスコアとし、その平均値(未回答は集計より除外)

Q1. あなたは、授業概要(シラバス)をよく読んで授業を受けましたか。

	そう思う	どちらかといえ ばそう思う	どちらとも いえない	どちらかといえ ばそう思わない	そう思わない	未回答	平均値
全科目の集計結果	5729	2774	1521	935	629	100	4.04
科目分類による集計結果							
必修科目	2470	937	576	388	289	100	4.05
選択科目	3381	1827	915	501	307	100	4.08
受講生数による集計結果							
講義科目	2700	1467	1121	1001	733	100	3.63
演習・実験等の科目	465	1077	972	876	1163	100	2.74
教養科目	2700	1467	1121	1001	733	100	3.63
専門科目	465	1077	972	876	1163	100	2.74
教員分類による集計結果							
受講生数50人以上	2700	1467	1121	1001	733	100	3.63
受講生数50人未満	465	1077	972	876	1163	100	2.74
専任教員	2700	1467	1121	1001	733	100	3.63
非常勤教員	465	1077	972	876	1163	100	2.74

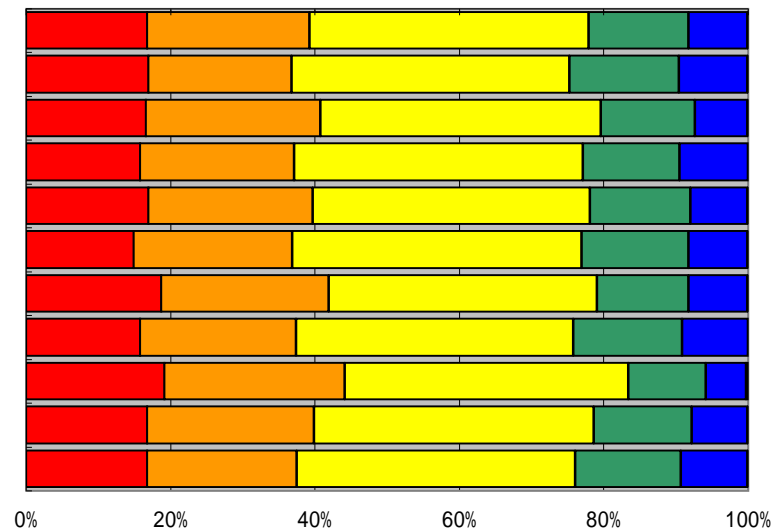
数値は、回答数及び、未回答数

左の表を、グラフ化したもの(未回答を含みます)

Q1. あなたは、授業概要(シラバス)をよく読んで授業を受けましたか。

	そう思う	どちらかといえ ばそう思う	どちらとも いえない	どちらかといえ ばそう思わない	そう思わない	未回答	平均値
全学	974	1,314	2,251	805	474	4	3.26
必修科目	373	436	845	334	209	1	3.20
選択科目	601	878	1,406	471	265	3	3.30
講義科目	150	204	381	128	90	0	3.21
演習・実験等の科目	824	1,110	1,870	677	384	4	3.27
教養科目	448	660	1,205	446	245	2	3.21
専門科目	526	654	1,046	359	229	2	3.32
受講生数50人以上	656	901	1,599	628	381	0	3.20
受講生数50人未満	318	413	652	177	93	4	3.42
専任教員	719	997	1,664	582	333	3	3.28
非常勤教員	255	317	587	223	141	1	3.21

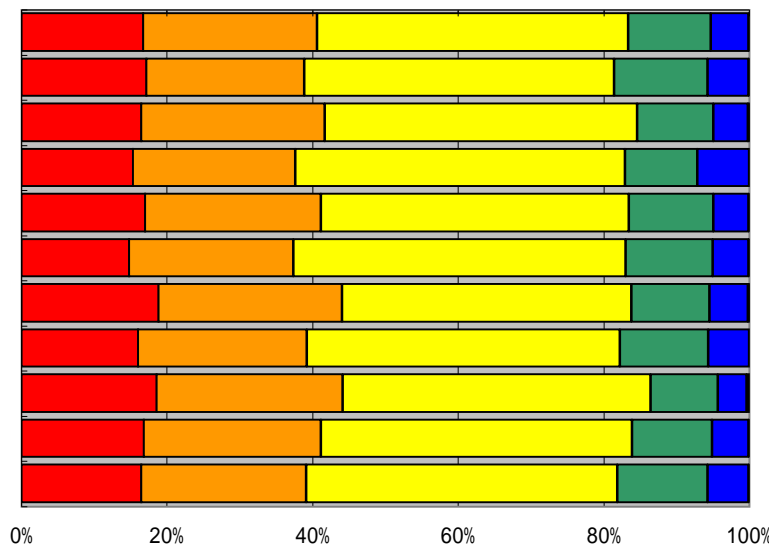
■ そう思う ■ どちらかといえ ばそう思う ■ どちらとも いえない ■ どちらかといえ ばそう思わない ■ そう思わない □ 未回答



Q2. 授業概要(シラバス)は、あなたの学習にとって役立ちましたか。

	そう思う	どちらかといえ ばそう思う	どちらとも いえない	どちらかといえ ばそう思わない	そう思わない	未回答	平均値
全学	973	1,392	2,491	660	300	6	3.36
必修科目	377	477	937	281	125	1	3.32
選択科目	596	915	1,554	379	175	5	3.38
講義科目	146	213	431	95	68	0	3.29
演習・実験等の科目	827	1,179	2,060	565	232	6	3.37
教養科目	444	679	1,372	359	150	2	3.30
専門科目	529	713	1,119	301	150	4	3.42
受講生数50人以上	666	968	1,790	506	235	0	3.32
受講生数50人未満	307	424	701	154	65	6	3.46
専任教員	723	1,046	1,839	471	215	4	3.37
非常勤教員	250	346	652	189	85	2	3.32

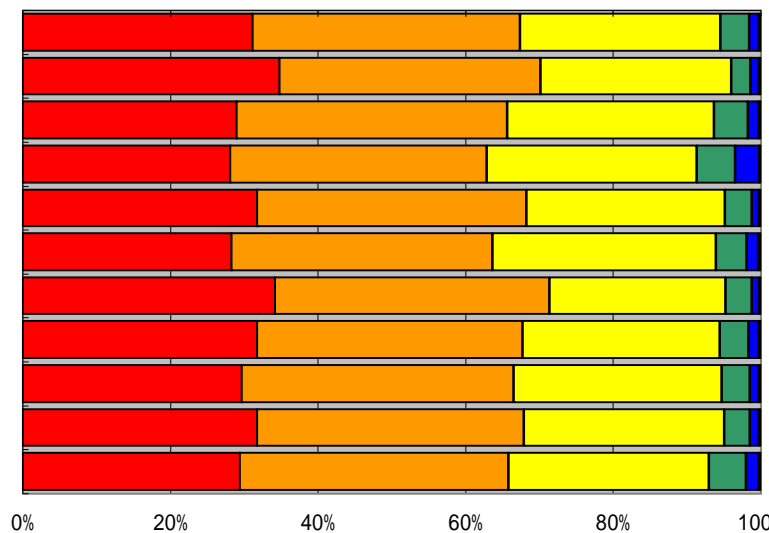
■ そう思う ■ どちらかといえ
ばそう思う ■ どちらとも
いえない ■ どちらかといえ
ばそう思わない ■ そう思わない □ 未回答



Q3. あなたの授業態度(出席状況・私語の有無など)は、よかったですか。

	そう思う	どちらかといえ ばそう思う	どちらとも いえない	どちらかといえ ばそう思わない	そう思わない	未回答	平均値
全学	1,814	2,109	1,581	226	76	16	3.92
必修科目	764	779	567	58	24	6	4.00
選択科目	1,050	1,330	1,014	168	52	10	3.87
講義科目	268	331	271	50	31	2	3.79
演習・実験等の科目	1,546	1,778	1,310	176	45	14	3.95
教養科目	851	1,063	909	125	47	11	3.85
専門科目	963	1,046	672	101	29	5	4.00
受講生数50人以上	1,323	1,498	1,113	163	57	11	3.93
受講生数50人未満	491	611	468	63	19	5	3.90
専任教員	1,366	1,554	1,167	149	50	12	3.94
非常勤教員	448	555	414	77	26	4	3.87

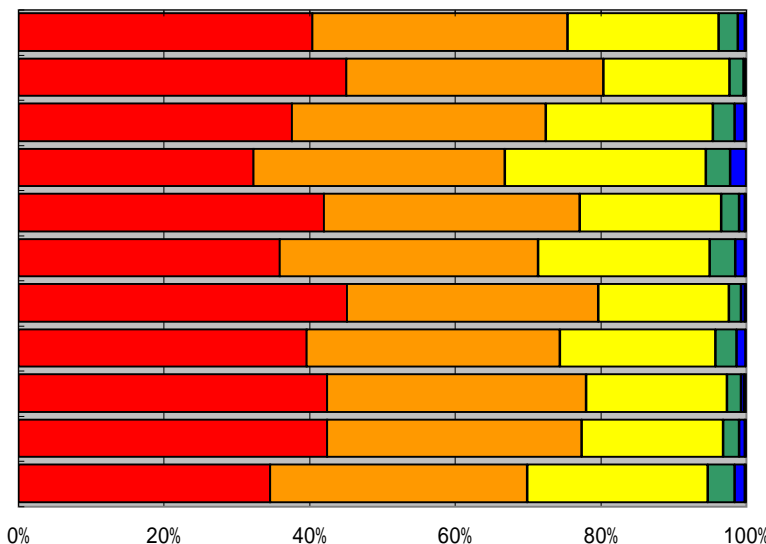
■ そう思う ■ どちらかといえ
ばそう思う ■ どちらとも
いえない ■ どちらかといえ
ばそう思わない ■ そう思わない □ 未回答



Q4 . 授業を進めるにあたって、教科書・参考書・配布プリント等の配慮は十分でしたか。

	そう思う	どちらかといえ ばそう思う	どちらとも いえない	どちらかといえ ばそう思わない	そう思わない	未回答	平均値
全学	2,350	2,043	1,211	152	57	9	4.11
必修科目	990	776	381	43	6	2	4.23
選択科目	1,360	1,267	830	109	51	7	4.04
講義科目	308	329	263	32	21	0	3.91
演習・実験等の科目	2,042	1,714	948	120	36	9	4.15
教養科目	1,079	1,069	707	106	40	5	4.01
専門科目	1,271	974	504	46	17	4	4.22
受講生数50人以上	1,648	1,452	890	120	50	5	4.09
受講生数50人未満	702	591	321	32	7	4	4.18
専任教員	1,823	1,504	834	95	36	6	4.16
非常勤教員	527	539	377	57	21	3	3.98

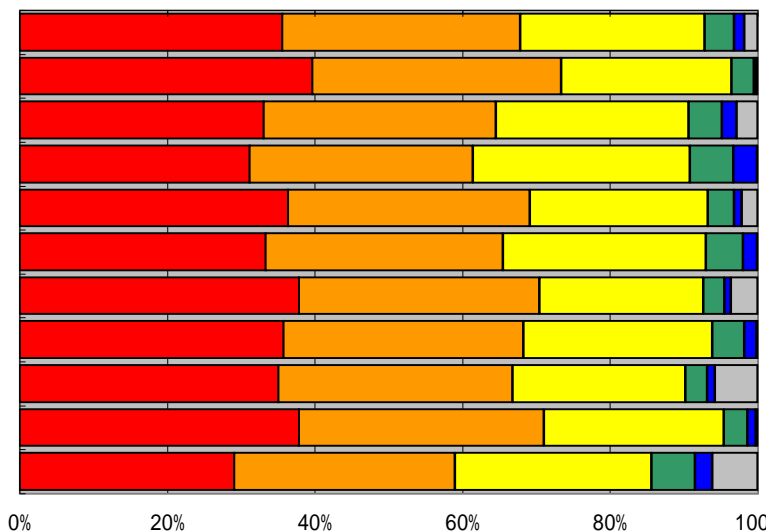
■ そう思う ■ どちらかといえ
ばそう思う ■ どちらとも
いえない ■ どちらかといえ
ばそう思わない ■ そう思わない □ 未回答



Q5 . 授業の進度は、あなたにとって適切でしたか。

	そう思う	どちらかといえ ばそう思う	どちらとも いえない	どちらかといえ ばそう思わない	そう思わない	未回答	平均値
全学	2,077	2,072	1,339	266	64	4	4.00
必修科目	902	797	430	58	10	1	4.15
選択科目	1,175	1,275	909	208	54	3	3.91
講義科目	264	325	282	59	21	2	3.79
演習・実験等の科目	1,813	1,747	1,057	207	43	2	4.04
教養科目	895	1,074	829	165	40	3	3.87
専門科目	1,182	998	510	101	24	1	4.14
受講生数50人以上	1,422	1,472	1,001	213	54	3	3.96
受講生数50人未満	655	600	338	53	10	1	4.11
専任教員	1,584	1,518	974	176	45	1	4.03
非常勤教員	493	554	365	90	19	3	3.93

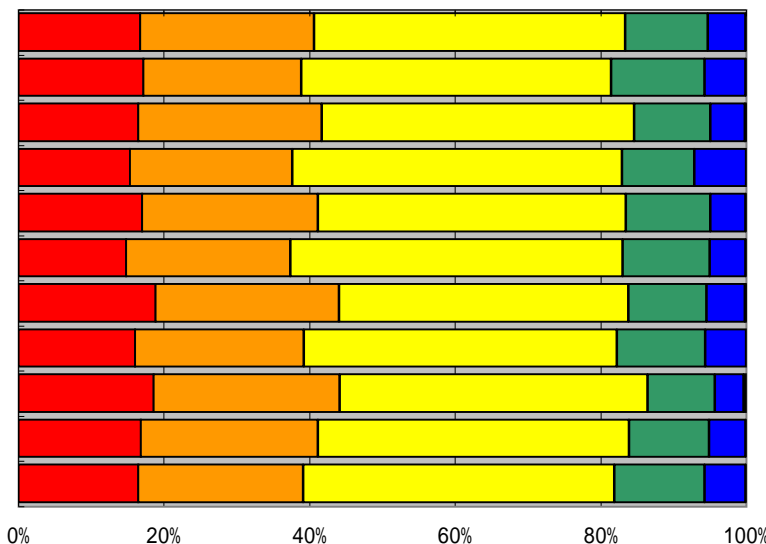
■ そう思う ■ どちらかといえ
ばそう思う ■ どちらとも
いえない ■ どちらかといえ
ばそう思わない ■ そう思わない □ 未回答



Q6 . 授業において、板書・プリント・プロジェクター・ビデオなどの使い方は適切でしたか。

	そう思う	どちらかといえ ばそう思う	どちらとも いえない	どちらかといえ ばそう思わない	そう思わない	未回答	平均値
全学	2,068	1,883	1,453	229	83	106	3.98
必修科目	871	741	507	67	9	3	4.09
選択科目	1,197	1,142	946	162	74	103	3.92
講義科目	297	288	280	57	30	1	3.80
演習・実験等の科目	1,771	1,595	1,173	172	53	105	4.02
教養科目	1,002	967	827	149	58	3	3.90
専門科目	1,066	916	626	80	25	103	4.08
受講生数50人以上	1,488	1,356	1,065	181	66	9	3.97
受講生数50人未満	580	527	388	48	17	97	4.03
専任教員	1,625	1,427	1,048	138	48	12	4.04
非常勤教員	443	456	405	91	35	94	3.83

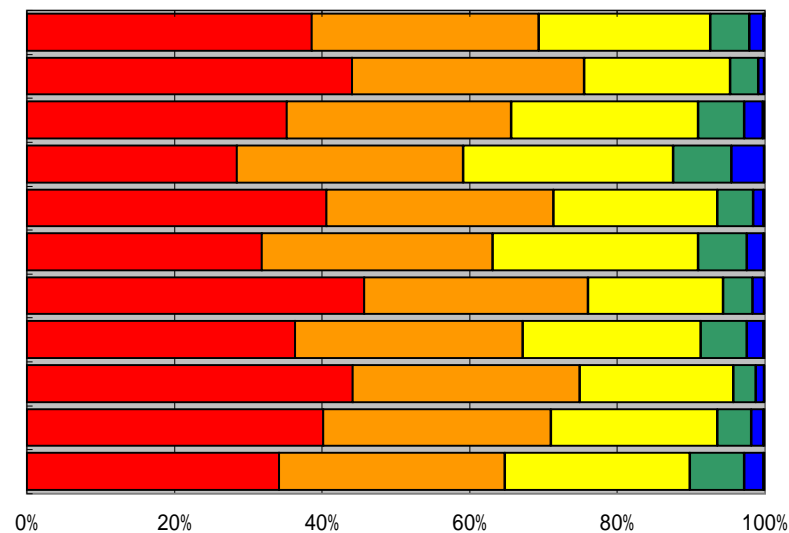
■ そう思う ■ どちらかといえ
ばそう思う ■ どちらとも
いえない ■ どちらかといえ
ばそう思わない ■ そう思わない □ 未回答



Q7 . 話し方は、明瞭で聞き取りやすかったですか。

	そう思う	どちらかといえ ばそう思う	どちらとも いえない	どちらかといえ ばそう思わない	そう思わない	未回答	平均値
全学	2,246	1,794	1,352	310	111	9	3.99
必修科目	969	692	435	82	19	1	4.14
選択科目	1,277	1,102	917	228	92	8	3.90
講義科目	271	293	271	75	42	1	3.71
演習・実験等の科目	1,975	1,501	1,081	235	69	8	4.04
教養科目	958	941	835	199	67	6	3.84
専門科目	1,288	853	517	111	44	3	4.15
受講生数50人以上	1,514	1,284	1,007	260	92	8	3.93
受講生数50人未満	732	510	345	50	19	1	4.14
専任教員	1,725	1,328	969	198	72	6	4.03
非常勤教員	521	466	383	112	39	3	3.87

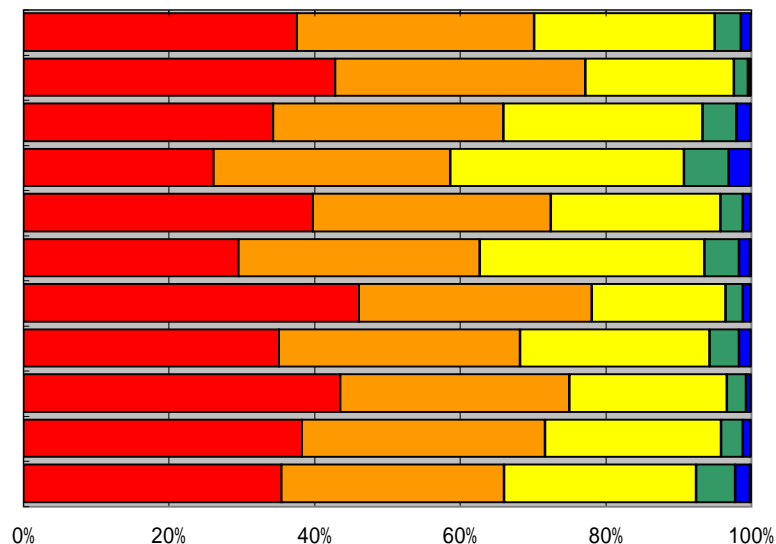
■ そう思う ■ どちらかといえ
ばそう思う ■ どちらとも
いえない ■ どちらかといえ
ばそう思わない ■ そう思わない □ 未回答



Q8 . 授業中、学生の参加(質疑応答・意見交換など)が、配慮されていましたが、
また、学生の質問や発言に丁寧に対応していましたか。

	そう思う	どちらかといえ ばそう思う	どちらとも いえない	どちらかといえ ばそう思わない	そう思わない	未回答	平均値
全学	2,184	1,902	1,443	210	77	6	4.02
必修科目	942	755	449	42	8	2	4.18
選択科目	1,242	1,147	994	168	69	4	3.92
講義科目	249	310	306	59	28	1	3.73
演習・実験等の科目	1,935	1,592	1,137	151	49	5	4.07
教養科目	887	999	926	143	47	4	3.84
専門科目	1,297	903	517	67	30	2	4.20
受講生数50人以上	1,463	1,380	1,085	166	66	5	3.96
受講生数50人未満	721	522	358	44	11	1	4.15
専任教員	1,644	1,435	1,041	128	47	3	4.05
非常勤教員	540	467	402	82	30	3	3.92

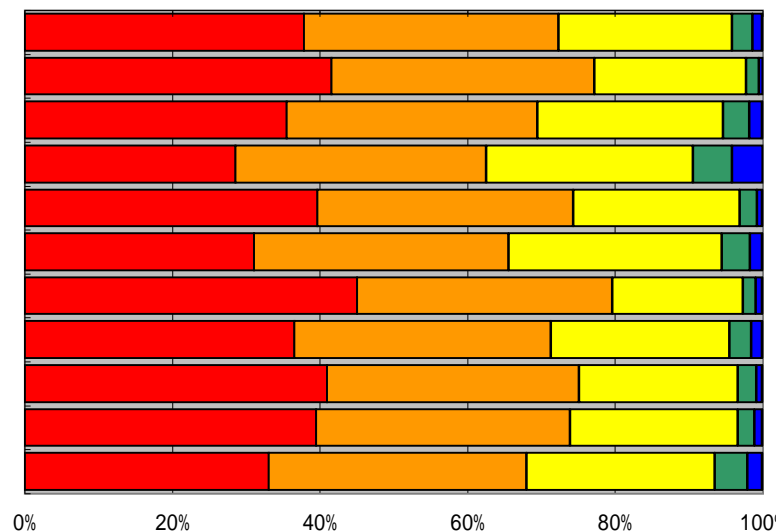
■ そう思う ■ どちらかといえ
ばそう思う ■ どちらとも
いえない ■ どちらかといえ
ばそう思わない ■ そう思わない □ 未回答



Q9 . 授業の進行に妨げになるような行為に対して教員は配慮しましたか。

	そう思う	どちらかといえ ばそう思う	どちらとも いえない	どちらかといえ ばそう思わない	そう思わない	未回答	平均値
全学	2,200	2,013	1,366	164	75	4	4.05
必修科目	914	782	453	37	12	0	4.16
選択科目	1,286	1,231	913	127	63	4	3.98
講義科目	272	324	267	50	40	0	3.77
演習・実験等の科目	1,928	1,689	1,099	114	35	4	4.10
教養科目	933	1,039	867	114	51	2	3.90
専門科目	1,267	974	499	50	24	2	4.21
受講生数50人以上	1,522	1,447	1,009	122	62	3	4.02
受講生数50人未満	678	566	357	42	13	1	4.12
専任教員	1,696	1,481	977	97	44	3	4.09
非常勤教員	504	532	389	67	31	1	3.93

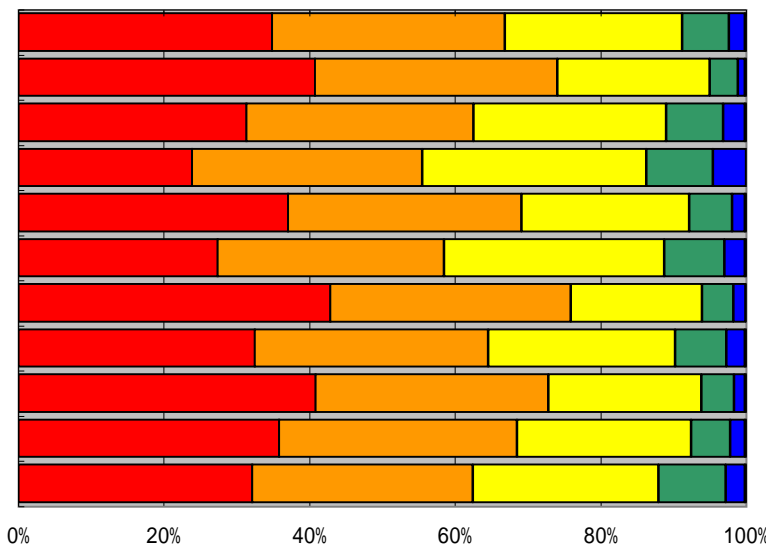
■ そう思う ■ どちらかといえ
ばそう思う ■ どちらとも
いえない ■ どちらかといえ
ばそう思わない ■ そう思わない □ 未回答



Q10. 授業の内容は、あなたにとって理解しやすいものでしたか。

	そう思う	どちらかといえ ばそう思う	どちらとも いえない	どちらかといえ ばそう思わない	そう思わない	未回答	平均値
全学	2,029	1,865	1,418	371	130	9	3.91
必修科目	895	732	461	85	22	3	4.09
選択科目	1,134	1,133	957	286	108	6	3.80
講義科目	227	302	293	87	44	0	3.61
演習・実験等の科目	1,802	1,563	1,125	284	86	9	3.97
教養科目	822	935	910	249	84	6	3.72
専門科目	1,207	930	508	122	46	3	4.11
受講生数50人以上	1,353	1,335	1,069	296	106	6	3.85
受講生数50人未満	676	530	349	75	24	3	4.06
専任教員	1,540	1,403	1,029	230	90	6	3.95
非常勤教員	489	462	389	141	40	3	3.80

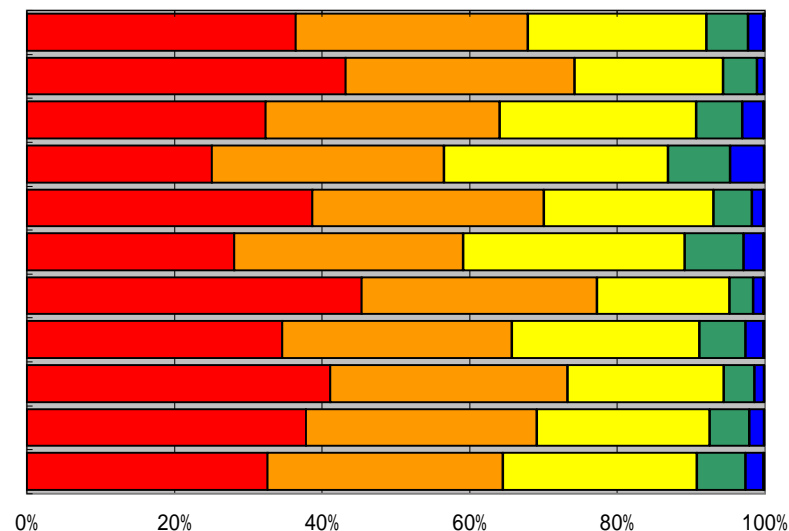
■ そう思う ■ どちらかといえ
ばそう思う ■ どちらとも
いえない ■ どちらかといえ
ばそう思わない ■ そう思わない □ 未回答



Q11. 授業の内容は、あなたにとって興味あるものでしたか。

	そう思う	どちらかといえ ばそう思う	どちらとも いえない	どちらかといえ ばそう思わない	そう思わない	未回答	平均値
全学	2,121	1,832	1,408	330	123	8	3.95
必修科目	949	682	443	102	20	2	4.11
選択科目	1,172	1,150	965	228	103	6	3.85
講義科目	239	300	289	80	44	1	3.64
演習・実験等の科目	1,882	1,532	1,119	250	79	7	4.01
教養科目	844	933	902	241	82	4	3.74
専門科目	1,277	899	506	89	41	4	4.17
受講生数50人以上	1,440	1,298	1,058	261	102	6	3.89
受講生数50人未満	681	534	350	69	21	2	4.08
専任教員	1,624	1,346	1,007	230	86	5	3.98
非常勤教員	497	486	401	100	37	3	3.86

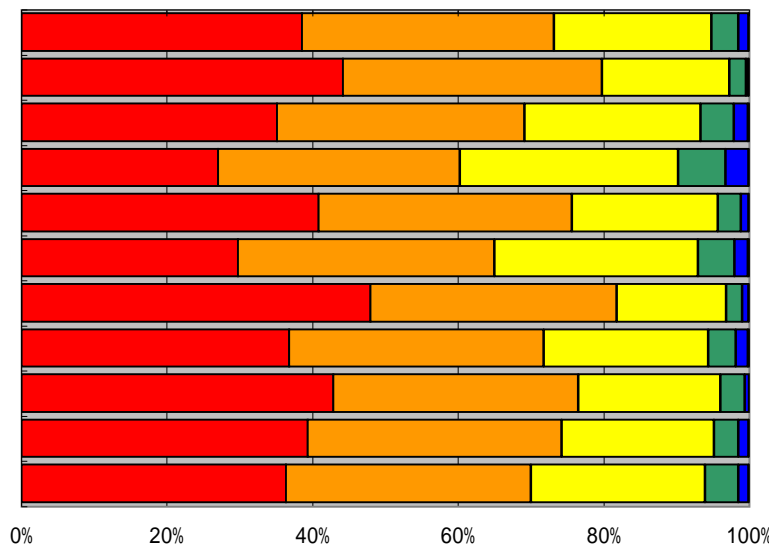
■ そう思う ■ どちらかといえ
ばそう思う ■ どちらとも
いえない ■ どちらかといえ
ばそう思わない ■ そう思わない □ 未回答



Q12. あなたは、この授業で新しい知識や技術が身についたと思いますか。

	そう思う	どちらかといえ ばそう思う	どちらとも いえない	どちらかといえ ばそう思わない	そう思わない	未回答	平均値
全学	2,243	2,015	1,263	213	81	7	4.05
必修科目	971	783	385	49	9	1	4.21
選択科目	1,272	1,232	878	164	72	6	3.96
講義科目	257	317	286	62	30	1	3.74
演習・実験等の科目	1,986	1,698	977	151	51	6	4.11
教養科目	894	1,060	840	151	56	5	3.86
専門科目	1,349	955	423	62	25	2	4.26
受講生数50人以上	1,533	1,457	940	157	71	7	4.02
受講生数50人未満	710	558	323	56	10	0	4.15
専任教員	1,689	1,502	899	143	60	5	4.08
非常勤教員	554	513	364	70	21	2	3.99

■ そう思う ■ どちらかといえ
ばそう思う ■ どちらとも
いえない ■ どちらかといえ
ばそう思わない ■ そう思わない □ 未回答



Q13. あなたはこの授業を全体的にどのように評価しますか。

	そう思う	どちらかといえ ばそう思う	どちらとも いえない	どちらかといえ ばそう思わない	そう思わない	未回答	平均値
全学	2,195	2,000	1,393	175	57	2	4.05
必修科目	955	776	428	32	7	0	4.20
選択科目	1,240	1,224	965	143	50	2	3.96
講義科目	256	335	285	51	25	1	3.78
演習・実験等の科目	1,939	1,665	1,108	124	32	1	4.10
教養科目	922	1,038	891	118	35	2	3.90
専門科目	1,273	962	502	57	22	0	4.21
受講生数50人以上	1,490	1,406	1,073	144	50	2	3.99
受講生数50人未満	705	594	320	31	7	0	4.18
専任教員	1,664	1,492	995	107	39	1	4.08
非常勤教員	531	508	398	68	18	1	3.96

■ そう思う ■ どちらかといえ
ばそう思う ■ どちらとも
いえない ■ どちらかといえ
ばそう思わない ■ そう思わない □ 未回答

