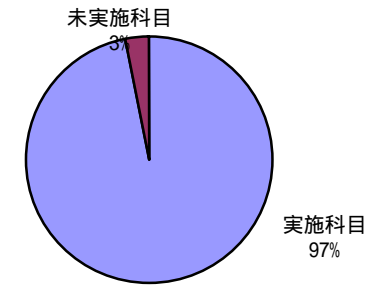


平成23年度 後期 学生による授業評価アンケート 集計結果

1. アンケート回収科目数

当該期 開講科目数	アンケート 実施科目数	アンケート 回収科目数	アンケート 回収率
99	93	96	97.0%

履修者5名以下の科目、通年の科目、学外実習科目は除いています。



2. アンケート回答数

	実施対象者数延べ人数	回答数
全学	4,261	3,717
必修科目	1,287	1,154
選択科目	2,974	2,563
講義科目	2,032	1,706
演習・実験等の科目	2,229	2,011
教養科目	628	573
専門科目	3,633	3,144
受講生数50人以上	2,401	2,079
受講生数50人未満	1,860	1,638
専任教員	3,574	3,097
非常勤教員	687	620

3. 質問項目毎の集計

表の見方、その他質問があれば、FD委員までご連絡下さい。

【表の見方】 そう思う～そう思わないを、5～1のスコアとし、その平均値(未回答は集計より除外)

Q1. あなたは、授業概要(シラバス)をよく読んで授業を受けましたか。

	そう思う	どちらかといえ ばそう思う	どちらとも いえない	どちらかといえ ばそう思わない	そう思わない	未回答	平均値
全科目の集計結果	5729	2774	1521	935	629	100	4.04
科目分類による集計結果							
必修科目	2470	937	576	388	289	100	4.05
選択科目	3381	1827	915	501	307	100	4.08
講義科目	2700	1467	1121	1001	733	100	3.63
演習・実験等の科目	465	1077	972	876	1163	100	2.74
教養科目	2700	1467	1121	1001	733	100	3.63
専門科目	465	1077	972	876	1163	100	2.74
受講生数による集計結果							
受講生数50人以上	2700	1467	1121	1001	733	100	3.63
受講生数50人未満	465	1077	972	876	1163	100	2.74
教員分類による集計結果							
専任教員	2700	1467	1121	1001	733	100	3.63
非常勤教員	465	1077	972	876	1163	100	2.74

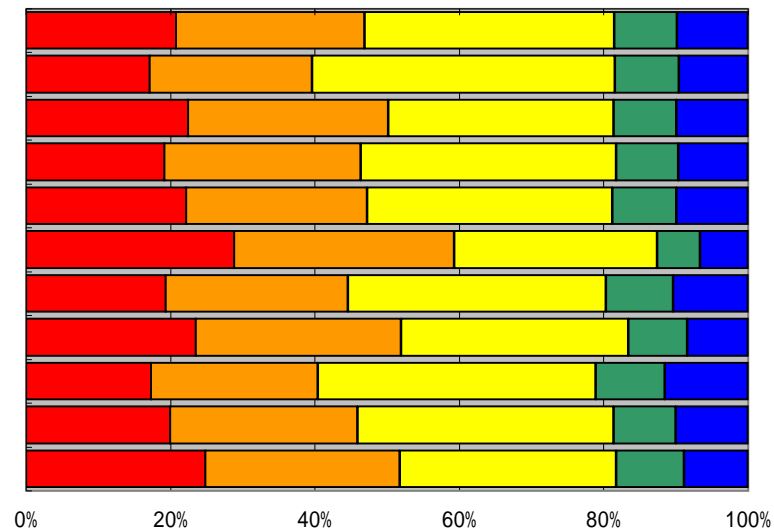
数値は、回答数及び、未回答数

左の表を、グラフ化したもの(未回答を含みます)

Q1. あなたは、授業概要(シラバス)をよく読んで授業を受けましたか。

	そう思う	どちらかといえ ばそう思う	どちらとも いえない	どちらかといえ ばそう思わない	そう思わない	未回答	平均値
全学	772	970	1,285	325	365	0	3.39
必修科目	197	260	484	102	111	0	3.29
選択科目	575	710	801	223	254	0	3.44
講義科目	327	464	603	147	165	0	3.38
演習・実験等の科目	445	506	682	178	200	0	3.41
教養科目	165	175	161	34	38	0	3.69
専門科目	607	795	1,124	291	327	0	3.34
受講生数50人以上	489	591	654	169	176	0	3.50
受講生数50人未満	283	379	631	156	189	0	3.25
専任教員	618	803	1,099	267	310	0	3.37
非常勤教員	154	167	186	58	55	0	3.50

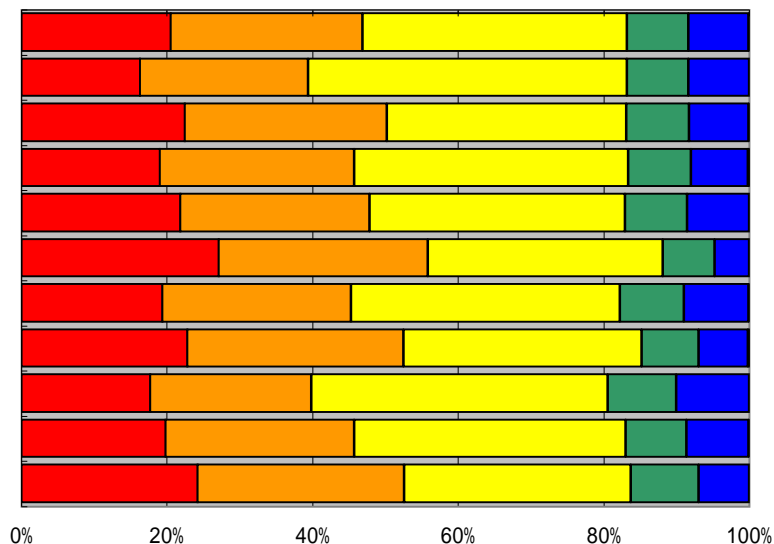
■ そう思う ■ どちらかといえ ばそう思う ■ どちらとも いえない ■ どちらかといえ ばそう思わない ■ そう思わない □ 未回答



Q2. 授業概要(シラバス)は、あなたの学習にとって役立ちましたか。

	そう思う	どちらかといえ ばそう思う	どちらとも いえない	どちらかといえ ばそう思わない	そう思わない	未回答	平均値
全学	763	980	1,348	317	306	3	3.42
必修科目	188	267	505	98	96	0	3.31
選択科目	575	713	843	219	210	3	3.48
講義科目	324	456	643	146	134	3	3.41
演習・実験等の科目	439	524	705	171	172	0	3.44
教養科目	155	165	185	41	27	0	3.66
専門科目	608	815	1,163	276	279	3	3.38
受講生数50人以上	473	618	680	163	142	3	3.54
受講生数50人未満	290	362	668	154	164	0	3.28
専任教員	613	804	1,155	259	263	3	3.40
非常勤教員	150	176	193	58	43	0	3.54

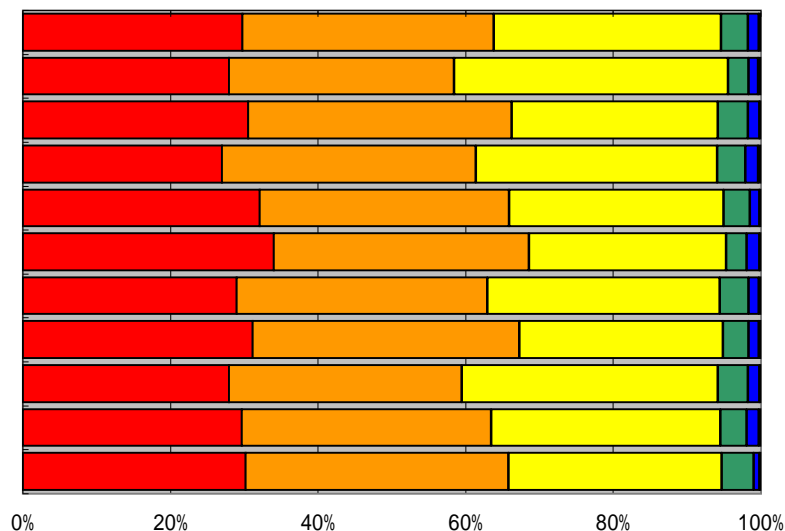
■ そう思う ■ どちらかといえ
ばそう思う ■ どちらとも
いえない ■ どちらかといえ
ばそう思わない ■ そう思わない □ 未回答



Q3. あなたの授業態度(出席状況・私語の有無など)は、よかったですか。

	そう思う	どちらかといえ ばそう思う	どちらとも いえない	どちらかといえ ばそう思わない	そう思わない	未回答	平均値
全学	1,105	1,269	1,142	137	55	9	3.87
必修科目	322	353	428	32	15	4	3.81
選択科目	783	916	714	105	40	5	3.90
講義科目	460	588	558	65	29	6	3.81
演習・実験等の科目	645	681	584	72	26	3	3.92
教養科目	195	198	153	16	10	1	3.97
専門科目	910	1,071	989	121	45	8	3.85
受講生数50人以上	648	751	574	71	29	6	3.93
受講生数50人未満	457	518	568	66	26	3	3.80
専任教員	918	1,048	963	110	50	8	3.87
非常勤教員	187	221	179	27	5	1	3.90

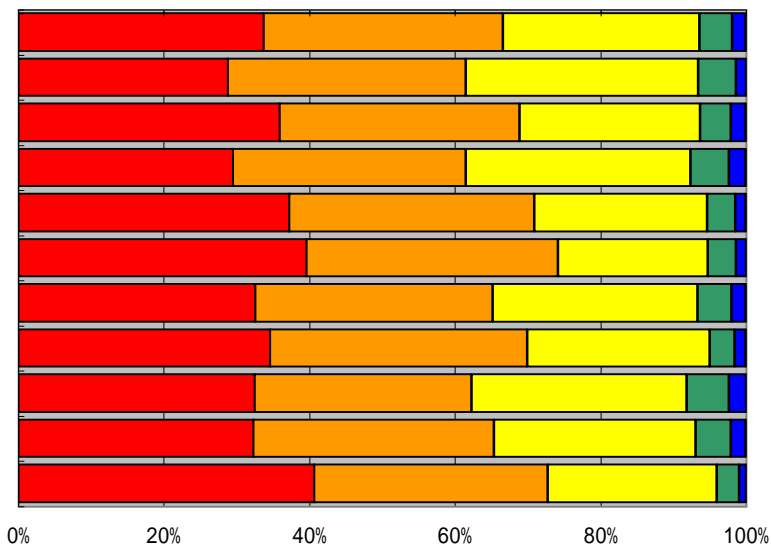
■ そう思う ■ どちらかといえ
ばそう思う ■ どちらとも
いえない ■ どちらかといえ
ばそう思わない ■ そう思わない □ 未回答



Q4 . 授業を進めるにあたって、教科書・参考書・配布プリント等の配慮は十分でしたか。

	そう思う	どちらかといえ ばそう思う	どちらとも いえない	どちらかといえ ばそう思わない	そう思わない	未回答	平均値
全学	1,251	1,223	1,004	168	69	2	3.92
必修科目	332	377	369	60	16	0	3.82
選択科目	919	846	635	108	53	2	3.96
講義科目	503	546	526	90	40	1	3.81
演習・実験等の科目	748	677	478	78	29	1	4.01
教養科目	227	198	118	22	8	0	4.07
専門科目	1,024	1,025	886	146	61	2	3.89
受講生数50人以上	719	735	520	73	30	2	3.98
受講生数50人未満	532	488	484	95	39	0	3.84
専任教員	999	1,024	860	149	63	2	3.89
非常勤教員	252	199	144	19	6	0	4.08

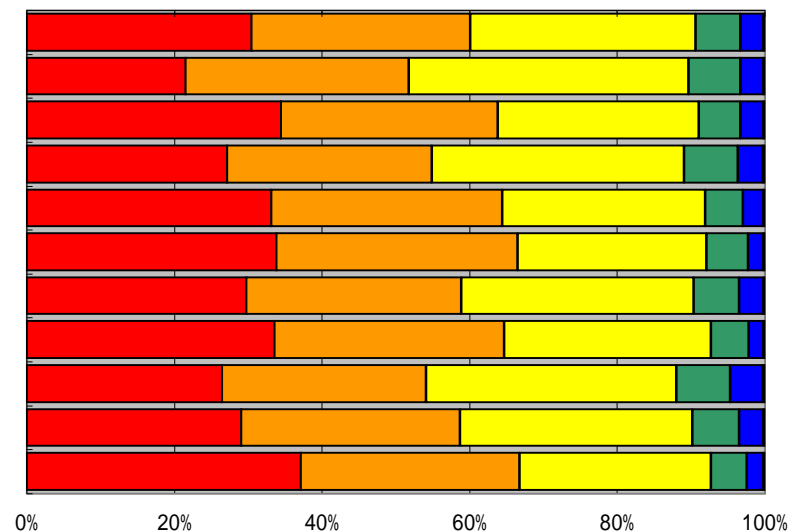
■ そう思う ■ どちらかといえ
ばそう思う ■ どちらとも
いえない ■ どちらかといえ
ばそう思わない ■ そう思わない □ 未回答



Q5 . 授業の進度は、あなたにとって適切でしたか。

	そう思う	どちらかといえ ばそう思う	どちらとも いえない	どちらかといえ ばそう思わない	そう思わない	未回答	平均値
全学	1,115	1,233	1,064	228	75	2	3.83
必修科目	277	380	379	92	26	0	3.68
選択科目	838	853	685	136	49	2	3.90
講義科目	426	533	578	128	39	2	3.69
演習・実験等の科目	689	700	486	100	36	0	3.95
教養科目	199	190	142	31	11	0	3.93
専門科目	916	1,043	922	197	64	2	3.81
受講生数50人以上	654	734	562	101	26	2	3.91
受講生数50人未満	461	499	502	127	49	0	3.73
専任教員	887	1,035	914	193	66	2	3.80
非常勤教員	228	198	150	35	9	0	3.97

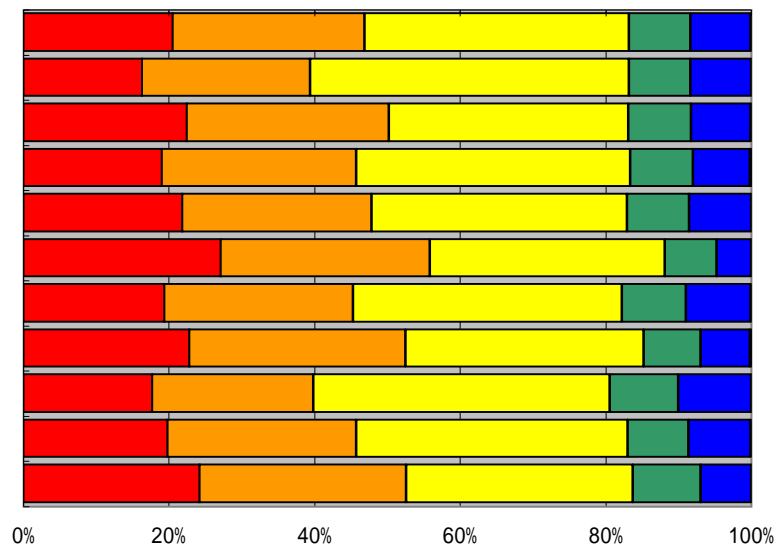
■ そう思う ■ どちらかといえ
ばそう思う ■ どちらとも
いえない ■ どちらかといえ
ばそう思わない ■ そう思わない □ 未回答



Q6. 授業において、板書・プリント・プロジェクター・ビデオなどの使い方は適切でしたか。

	そう思う	どちらかといえ ばそう思う	どちらとも いえない	どちらかといえ ばそう思わない	そう思わない	未回答	平均値
全学	1,130	1,103	1,136	226	115	7	3.78
必修科目	248	350	437	81	36	2	3.60
選択科目	882	753	699	145	79	5	3.87
講義科目	463	474	583	124	58	4	3.68
演習・実験等の科目	667	629	553	102	57	3	3.87
教養科目	194	187	147	32	12	1	3.91
専門科目	936	916	989	194	103	6	3.76
受講生数50人以上	697	649	581	107	42	3	3.89
受講生数50人未満	433	454	555	119	73	4	3.65
専任教員	900	919	975	196	101	6	3.75
非常勤教員	230	184	161	30	14	1	3.95

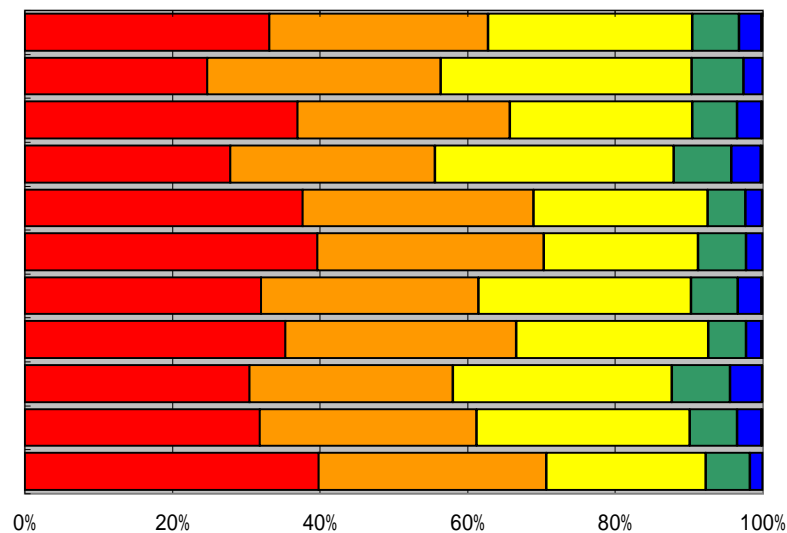
■ そう思う ■ どちらかといえ
ばそう思う ■ どちらとも
いえない ■ どちらかといえ
ばそう思わない ■ そう思わない □ 未回答



Q7. 話し方は、明瞭で聞き取りやすかったですか。

	そう思う	どちらかといえ ばそう思う	どちらとも いえない	どちらかといえ ばそう思わない	そう思わない	未回答	平均値
全学	1,232	1,103	1,027	236	114	5	3.84
必修科目	285	366	392	81	30	0	3.69
選択科目	947	737	635	155	84	5	3.90
講義科目	475	474	552	133	68	4	3.68
演習・実験等の科目	757	629	475	103	46	1	3.97
教養科目	227	176	120	37	13	0	3.99
専門科目	1,005	927	907	199	101	5	3.81
受講生数50人以上	734	650	542	107	42	4	3.93
受講生数50人未満	498	453	485	129	72	1	3.72
専任教員	985	912	893	199	103	5	3.80
非常勤教員	247	191	134	37	11	0	4.01

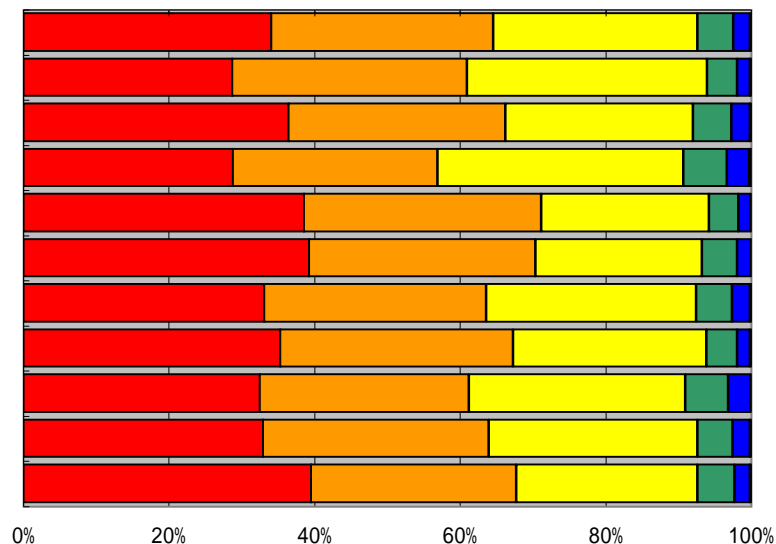
■ そう思う ■ どちらかといえ
ばそう思う ■ どちらとも
いえない ■ どちらかといえ
ばそう思わない ■ そう思わない □ 未回答



Q8 . 授業中、学生の参加(質疑応答・意見交換など)が、配慮されていましたが、
また、学生の質問や発言に丁寧に対応していましたか。

	そう思う	どちらかといえ ばそう思う	どちらとも いえない	どちらかといえ ばそう思わない	そう思わない	未回答	平均値
全学	1,265	1,136	1,040	183	87	6	3.89
必修科目	331	372	381	48	20	2	3.82
選択科目	934	764	659	135	67	4	3.92
講義科目	490	481	576	102	52	5	3.74
演習・実験等の科目	775	655	464	81	35	1	4.02
教養科目	225	178	131	28	11	0	4.01
専門科目	1,040	958	909	155	76	6	3.87
受講生数50人以上	734	664	553	87	37	4	3.95
受講生数50人未満	531	472	487	96	50	2	3.82
専任教員	1,020	961	886	151	74	5	3.87
非常勤教員	245	175	154	32	13	1	3.98

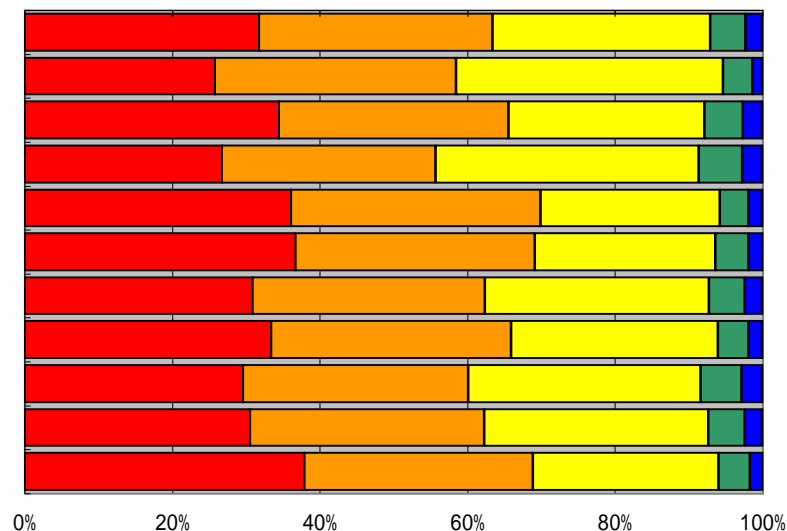
■ そう思う ■ どちらかといえ
ばそう思う ■ どちらとも
いえない ■ どちらかといえ
ばそう思わない ■ そう思わない □ 未回答



Q9 . 授業の進行に妨げになるような行為に対して教員は配慮しましたか。

	そう思う	どちらかといえ ばそう思う	どちらとも いえない	どちらかといえ ばそう思わない	そう思わない	未回答	平均値
全学	1,180	1,176	1,096	179	83	3	3.86
必修科目	297	378	417	46	15	1	3.78
選択科目	883	798	679	133	68	2	3.90
講義科目	455	495	608	101	45	2	3.71
演習・実験等の科目	725	681	488	78	38	1	3.98
教養科目	210	186	140	26	11	0	3.97
専門科目	970	990	956	153	72	3	3.84
受講生数50人以上	695	676	581	88	37	2	3.92
受講生数50人未満	485	500	515	91	46	1	3.79
専任教員	945	984	940	153	72	3	3.83
非常勤教員	235	192	156	26	11	0	3.99

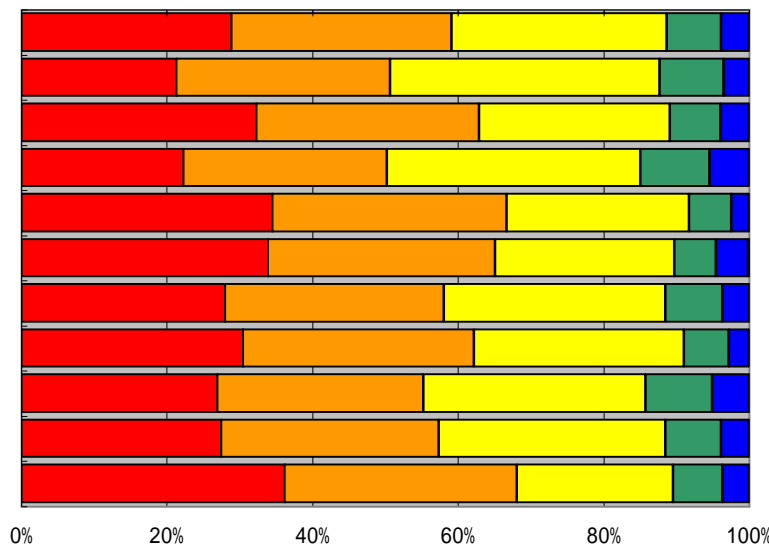
■ そう思う ■ どちらかといえ
ばそう思う ■ どちらとも
いえない ■ どちらかといえ
ばそう思わない ■ そう思わない □ 未回答



Q10. 授業の内容は、あなたにとって理解しやすいものでしたか。

	そう思う	どちらかといえ ばそう思う	どちらとも いえない	どちらかといえ ばそう思わない	そう思わない	未回答	平均値
全学	1,073	1,124	1,099	278	141	2	3.73
必修科目	246	339	427	101	41	0	3.56
選択科目	827	785	672	177	100	2	3.81
講義科目	380	477	594	162	92	1	3.52
演習・実験等の科目	693	647	505	116	49	1	3.90
教養科目	194	179	141	33	25	1	3.85
専門科目	879	945	958	245	116	1	3.71
受講生数50人以上	632	661	599	128	57	2	3.81
受講生数50人未満	441	463	500	150	84	0	3.63
専任教員	849	926	966	236	118	2	3.70
非常勤教員	224	198	133	42	23	0	3.90

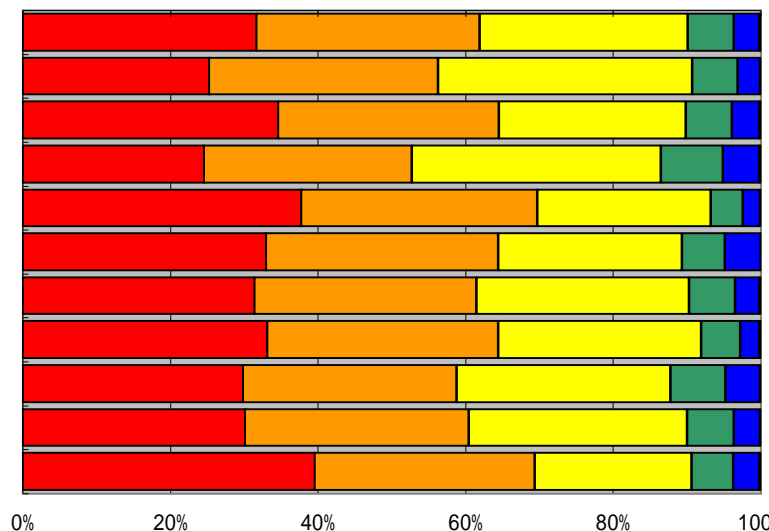
■ そう思う ■ どちらかといえ
ばそう思う ■ どちらとも
いえない ■ どちらかといえ
ばそう思わない ■ そう思わない □ 未回答



Q11. 授業の内容は、あなたにとって興味あるものでしたか。

	そう思う	どちらかといえ ばそう思う	どちらとも いえない	どちらかといえ ばそう思わない	そう思わない	未回答	平均値
全学	1,177	1,126	1,047	231	131	5	3.80
必修科目	291	359	397	71	35	1	3.69
選択科目	886	767	650	160	96	4	3.85
講義科目	419	481	575	144	84	3	3.59
演習・実験等の科目	758	645	472	87	47	2	3.99
教養科目	189	180	143	33	28	0	3.82
専門科目	988	946	904	198	103	5	3.80
受講生数50人以上	689	651	572	109	54	4	3.87
受講生数50人未満	488	475	475	122	77	1	3.72
専任教員	932	941	915	196	109	4	3.77
非常勤教員	245	185	132	35	22	1	3.96

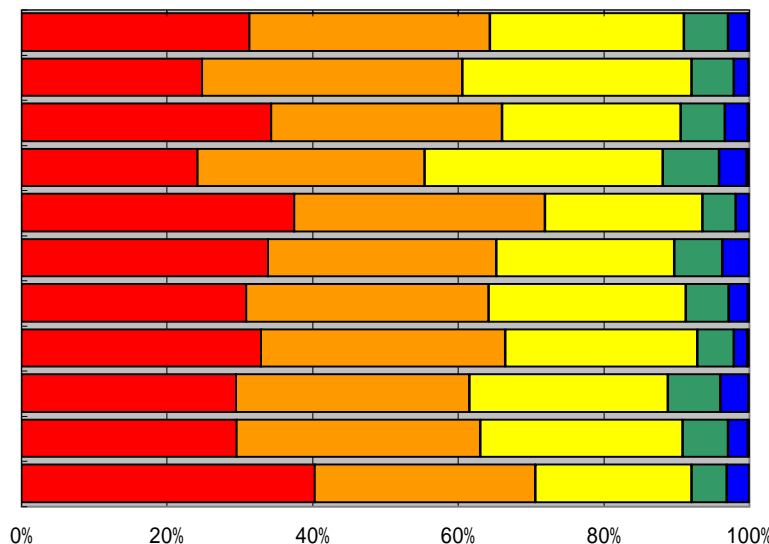
■ そう思う ■ どちらかといえ
ばそう思う ■ どちらとも
いえない ■ どちらかといえ
ばそう思わない ■ そう思わない □ 未回答



Q12. あなたは、この授業で新しい知識や技術が身についたと思いますか。

	そう思う	どちらかといえ ばそう思う	どちらとも いえない	どちらかといえ ばそう思わない	そう思わない	未回答	平均値
全学	1,165	1,227	993	223	103	6	3.84
必修科目	286	413	364	67	23	1	3.76
選択科目	879	814	629	156	80	5	3.88
講義科目	412	533	558	132	65	6	3.64
演習・実験等の科目	753	694	435	91	38	0	4.01
教養科目	194	180	140	38	21	0	3.85
専門科目	971	1,047	853	185	82	6	3.84
受講生数50人以上	683	700	547	105	39	5	3.91
受講生数50人未満	482	527	446	118	64	1	3.76
専任教員	915	1,039	860	193	84	6	3.81
非常勤教員	250	188	133	30	19	0	4.00

■ そう思う ■ どちらかといえ
ばそう思う ■ どちらとも
いえない ■ どちらかといえ
ばそう思わない ■ そう思わない □ 未回答



Q13. あなたはこの授業を全体的にどのように評価しますか。

	そう思う	どちらかといえ ばそう思う	どちらとも いえない	どちらかといえ ばそう思わない	そう思わない	未回答	平均値
全学	1,180	1,174	1,064	199	95	5	3.85
必修科目	290	377	401	65	21	0	3.74
選択科目	890	797	663	134	74	5	3.90
講義科目	426	508	591	120	58	3	3.66
演習・実験等の科目	754	666	473	79	37	2	4.01
教養科目	219	169	143	29	12	1	3.97
専門科目	961	1,005	921	170	83	4	3.83
受講生数50人以上	686	682	574	95	37	5	3.91
受講生数50人未満	494	492	490	104	58	0	3.77
専任教員	925	986	928	168	85	5	3.81
非常勤教員	255	188	136	31	10	0	4.04

■ そう思う ■ どちらかといえ
ばそう思う ■ どちらとも
いえない ■ どちらかといえ
ばそう思わない ■ そう思わない □ 未回答

