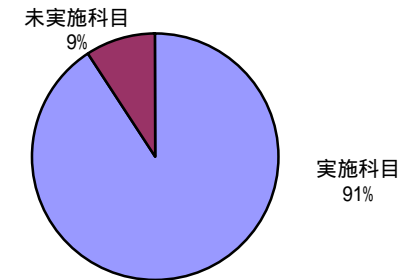


平成23年度 後期 学生による授業評価アンケート 集計結果

1. アンケート回収科目数

当該期 開講科目数	アンケート 実施科目数	アンケート 回収科目数	アンケート 回収率
155	136	141	91.0%

履修者5名以下の科目、通年の科目、学外実習科目は除いています。



2. アンケート回答数

	実施対象者数延べ人数	回答数
全学	7,623	6,482
必修科目	2,549	2,341
選択科目	5,074	4,141
講義科目	3,210	2,622
演習・実験等の科目	4,413	3,860
教養科目	1,004	811
専門科目	6,619	5,671
受講生数50人以上	5,602	4,807
受講生数50人未満	2,021	1,675
専任教員	5,518	4,719
非常勤教員	2,105	1,763

### 3. 質問項目毎の集計

表の見方、その他質問があれば、FD委員までご連絡下さい。

【表の見方】 そう思う～そう思わないを、5～1のスコアとし、その平均値(未回答は集計より除外)

Q1. あなたは、授業概要(シラバス)をよく読んで授業を受けましたか。

	そう思う	どちらかといえ ばそう思う	どちらとも いえない	どちらかといえ ばそう思わない	そう思わない	未回答	平均値
全科目の集計結果	5729	2774	1521	935	629	100	4.04
科目分類による集計結果							
必修科目	2470	937	576	388	289	100	4.05
選択科目	3381	1827	915	501	307	100	4.08
講義科目	2700	1467	1121	1001	733	100	3.63
演習・実験等の科目	465	1077	972	876	1163	100	2.74
教養科目	2700	1467	1121	1001	733	100	3.63
専門科目	465	1077	972	876	1163	100	2.74
受講生数による集計結果							
受講生数50人以上	2700	1467	1121	1001	733	100	3.63
受講生数50人未満	465	1077	972	876	1163	100	2.74
教員分類による集計結果							
専任教員	2700	1467	1121	1001	733	100	3.63
非常勤教員	465	1077	972	876	1163	100	2.74

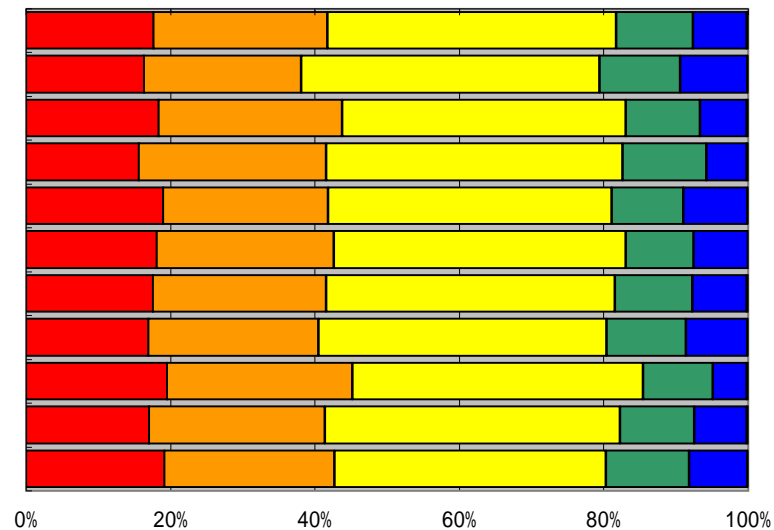
数値は、回答数及び、未回答数

左の表を、グラフ化したもの(未回答を含みます)

Q1. あなたは、授業概要(シラバス)をよく読んで授業を受けましたか。

	そう思う	どちらかといえ ばそう思う	どちらとも いえない	どちらかといえ ばそう思わない	そう思わない	未回答	平均値
全学	1,141	1,565	2,591	689	487	9	3.34
必修科目	382	511	966	262	217	3	3.25
選択科目	759	1,054	1,625	427	270	6	3.39
講義科目	408	682	1,076	305	146	5	3.34
演習・実験等の科目	733	883	1,515	384	341	4	3.33
教養科目	147	199	328	76	61	0	3.36
専門科目	994	1,366	2,263	613	426	9	3.33
受講生数50人以上	814	1,135	1,917	527	408	6	3.30
受講生数50人未満	327	430	674	162	79	3	3.46
専任教員	803	1,150	1,928	486	344	8	3.34
非常勤教員	338	415	663	203	143	1	3.34

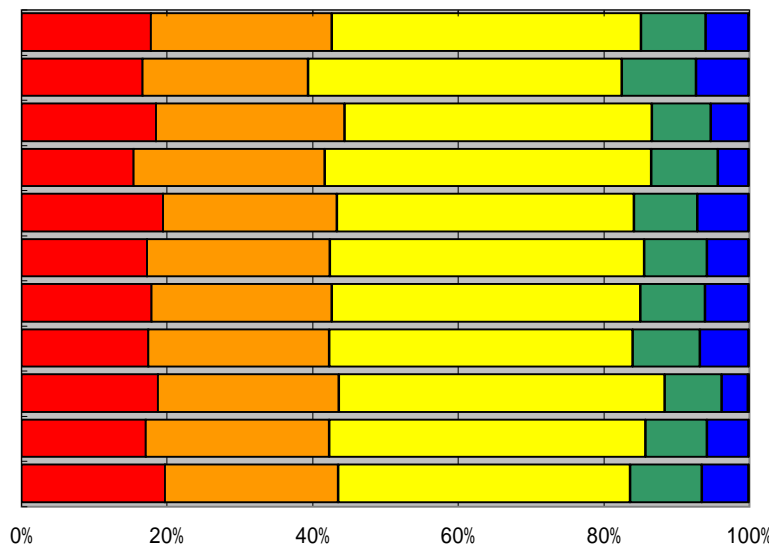
■ そう思う ■ どちらかといえ ばそう思う ■ どちらとも いえない ■ どちらかといえ ばそう思わない ■ そう思わない □ 未回答



Q2. 授業概要(シラバス)は、あなたの学習にとって役立ちましたか。

	そう思う	どちらかといえ ばそう思う	どちらとも いえない	どちらかといえ ばそう思わない	そう思わない	未回答	平均値
全学	1,153	1,611	2,755	573	382	8	3.40
必修科目	389	534	1,008	239	168	3	3.32
選択科目	764	1,077	1,747	334	214	5	3.45
講義科目	404	688	1,178	238	111	3	3.40
演習・実験等の科目	749	923	1,577	335	271	5	3.40
教養科目	140	204	350	70	46	1	3.40
専門科目	1,013	1,407	2,405	503	336	7	3.40
受講生数50人以上	839	1,194	2,006	442	321	5	3.37
受講生数50人未満	314	417	749	131	61	3	3.47
専任教員	805	1,192	2,048	398	270	6	3.40
非常勤教員	348	419	707	175	112	2	3.41

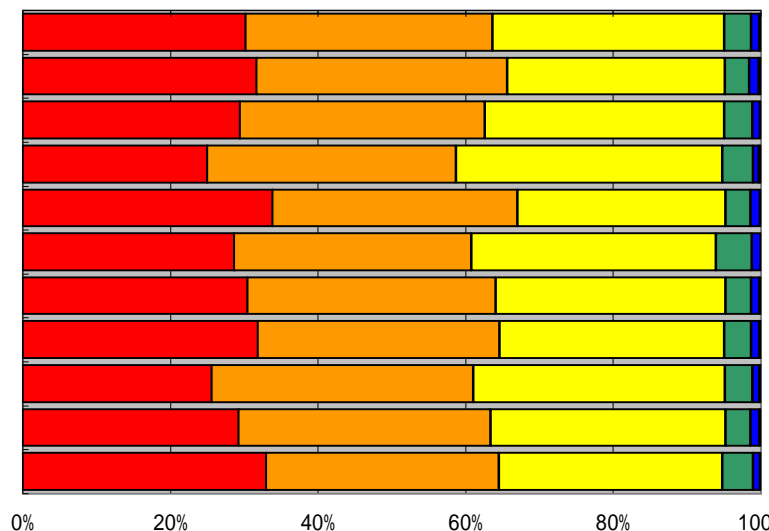
■ そう思う ■ どちらかといえ  
ばそう思う ■ どちらとも  
いえない ■ どちらかといえ  
ばそう思わない ■ そう思わない □ 未回答



Q3. あなたの授業態度(出席状況・私語の有無など)は、よかったですか。

	そう思う	どちらかといえ ばそう思う	どちらとも いえない	どちらかといえ ばそう思わない	そう思わない	未回答	平均値
全学	1,959	2,170	2,034	236	72	11	3.88
必修科目	742	795	691	76	30	7	3.92
選択科目	1,217	1,375	1,343	160	42	4	3.86
講義科目	655	885	946	108	22	6	3.78
演習・実験等の科目	1,304	1,285	1,088	128	50	5	3.95
教養科目	232	261	269	39	10	0	3.82
専門科目	1,727	1,909	1,765	197	62	11	3.89
受講生数50人以上	1,530	1,576	1,464	173	56	8	3.91
受講生数50人未満	429	594	570	63	16	3	3.81
専任教員	1,378	1,613	1,501	162	55	10	3.87
非常勤教員	581	557	533	74	17	1	3.91

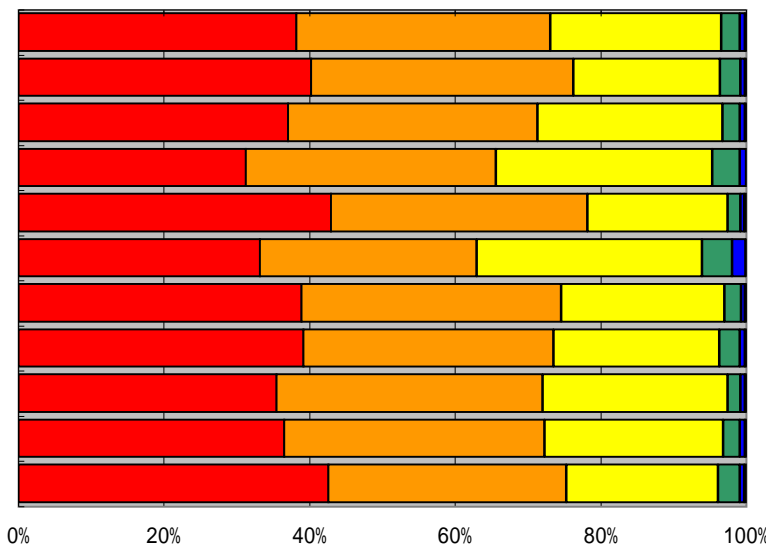
■ そう思う ■ どちらかといえ  
ばそう思う ■ どちらとも  
いえない ■ どちらかといえ  
ばそう思わない ■ そう思わない □ 未回答



Q4 . 授業を進めるにあたって、教科書・参考書・配布プリント等の配慮は十分でしたか。

	そう思う	どちらかといえ ばそう思う	どちらとも いえない	どちらかといえ ばそう思わない	そう思わない	未回答	平均値
全学	2,474	2,265	1,523	165	44	11	4.08
必修科目	940	846	470	66	15	4	4.13
選択科目	1,534	1,419	1,053	99	29	7	4.05
講義科目	818	903	779	99	22	1	3.91
演習・実験等の科目	1,656	1,362	744	66	22	10	4.19
教養科目	269	242	251	33	15	1	3.89
専門科目	2,205	2,023	1,272	132	29	10	4.10
受講生数50人以上	1,880	1,653	1,097	135	34	8	4.09
受講生数50人未満	594	612	426	30	10	3	4.05
専任教員	1,723	1,689	1,156	111	33	7	4.05
非常勤教員	751	576	367	54	11	4	4.14

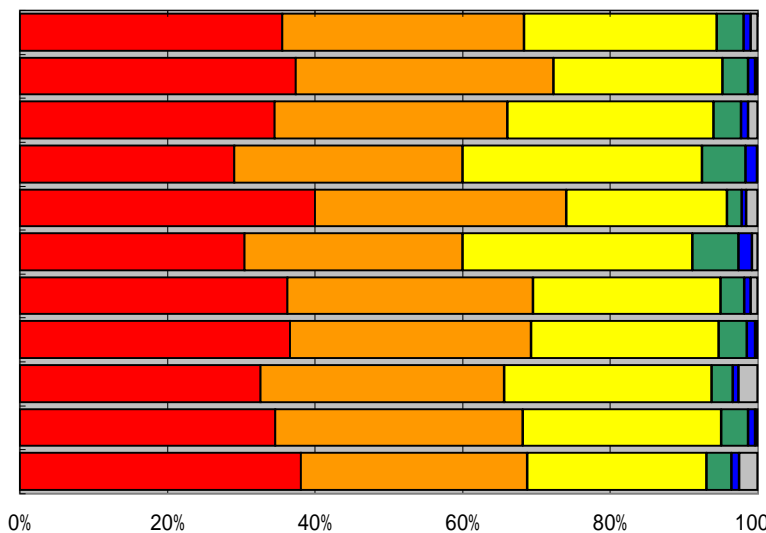
■ そう思う ■ どちらかといえ  
ばそう思う ■ どちらとも  
いえない ■ どちらかといえ  
ばそう思わない ■ そう思わない □ 未回答



Q5 . 授業の進度は、あなたにとって適切でしたか。

	そう思う	どちらかといえ ばそう思う	どちらとも いえない	どちらかといえ ばそう思わない	そう思わない	未回答	平均値
全学	2,268	2,285	1,588	270	64	7	3.99
必修科目	824	884	528	88	15	2	4.03
選択科目	1,444	1,401	1,060	182	49	5	3.97
講義科目	672	875	850	181	41	3	3.75
演習・実験等の科目	1,596	1,410	738	89	23	4	4.16
教養科目	265	236	241	46	21	2	3.84
専門科目	2,003	2,049	1,347	224	43	5	4.01
受講生数50人以上	1,719	1,671	1,147	216	49	5	4.00
受講生数50人未満	549	614	441	54	15	2	3.97
専任教員	1,550	1,712	1,208	199	47	3	3.96
非常勤教員	718	573	380	71	17	4	4.08

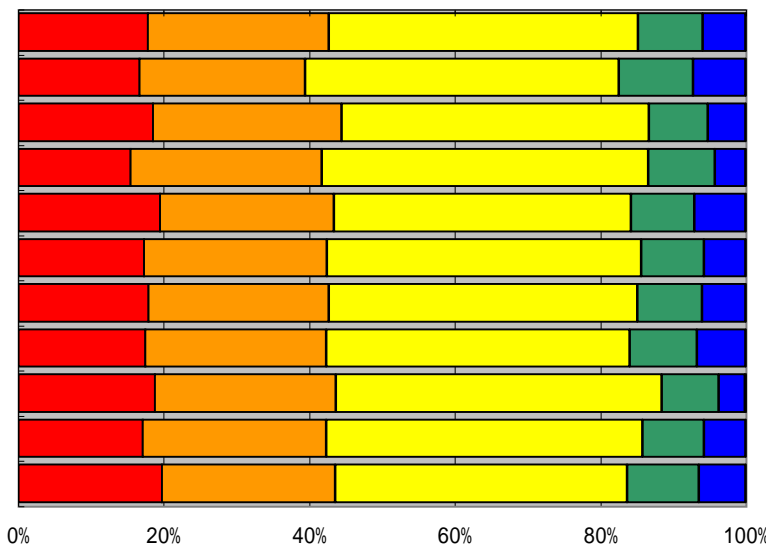
■ そう思う ■ どちらかといえ  
ばそう思う ■ どちらとも  
いえない ■ どちらかといえ  
ばそう思わない ■ そう思わない □ 未回答



Q6. 授業において、板書・プリント・プロジェクター・ビデオなどの使い方は適切でしたか。

	そう思う	どちらかといえ ばそう思う	どちらとも いえない	どちらかといえ ばそう思わない	そう思わない	未回答	平均値
全学	2,305	2,126	1,693	232	64	62	3.99
必修科目	875	819	536	80	22	9	4.05
選択科目	1,430	1,307	1,157	152	42	53	3.96
講義科目	762	811	851	155	41	2	3.80
演習・実験等の科目	1,543	1,315	842	77	23	60	4.13
教養科目	247	240	252	51	15	6	3.81
専門科目	2,058	1,886	1,441	181	49	56	4.02
受講生数50人以上	1,759	1,573	1,221	185	51	18	4.00
受講生数50人未満	546	553	472	47	13	44	3.96
専任教員	1,634	1,584	1,266	172	45	18	3.98
非常勤教員	671	542	427	60	19	44	4.04

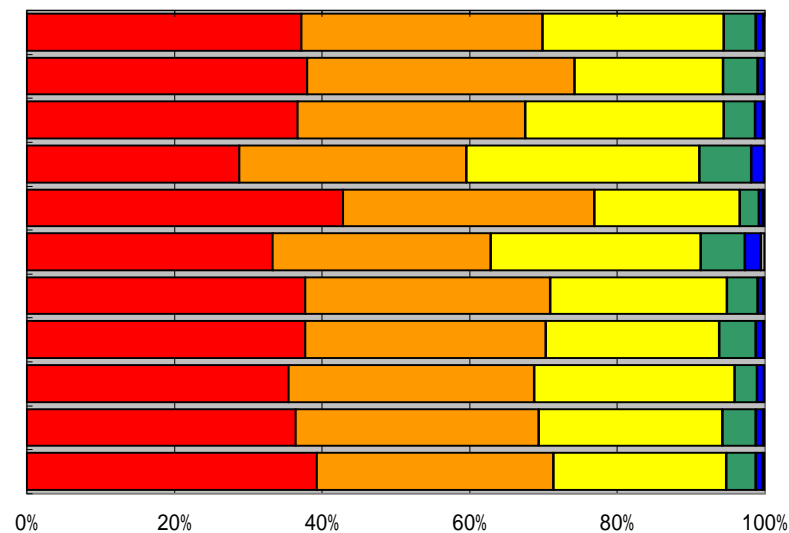
■ そう思う ■ どちらかといえ  
ばそう思う ■ どちらとも  
いえない ■ どちらかといえ  
ばそう思わない ■ そう思わない □ 未回答



Q7. 話し方は、明瞭で聞き取りやすかったですか。

	そう思う	どちらかといえ ばそう思う	どちらとも いえない	どちらかといえ ばそう思わない	そう思わない	未回答	平均値
全学	2,409	2,125	1,586	284	66	12	4.01
必修科目	890	848	471	109	20	3	4.06
選択科目	1,519	1,277	1,115	175	46	9	3.98
講義科目	754	809	827	184	45	3	3.78
演習・実験等の科目	1,655	1,316	759	100	21	9	4.16
教養科目	270	240	231	48	18	4	3.86
専門科目	2,139	1,885	1,355	236	48	8	4.03
受講生数50人以上	1,815	1,567	1,131	234	50	10	4.01
受講生数50人未満	594	558	455	50	16	2	3.99
専任教員	1,717	1,559	1,172	214	50	7	3.99
非常勤教員	692	566	414	70	16	5	4.05

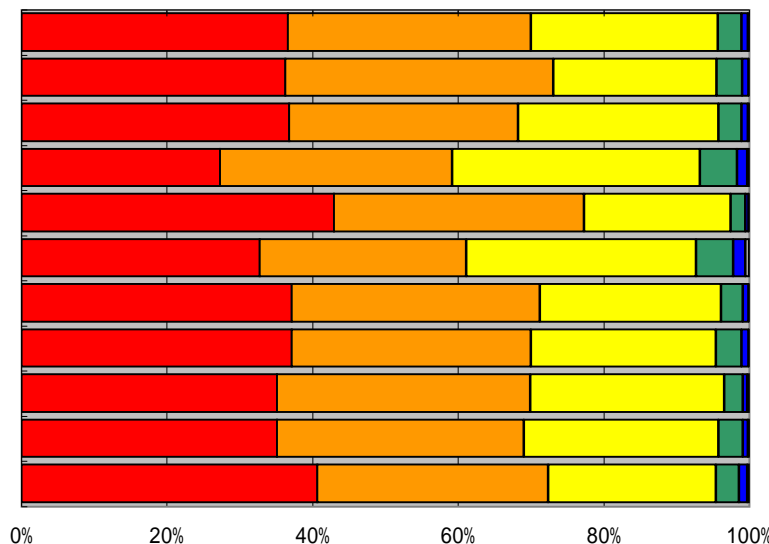
■ そう思う ■ どちらかといえ  
ばそう思う ■ どちらとも  
いえない ■ どちらかといえ  
ばそう思わない ■ そう思わない □ 未回答



Q8 . 授業中、学生の参加(質疑応答・意見交換など)が、配慮されていましたか。  
また、学生の質問や発言に丁寧に対応していましたか。

	そう思う	どちらかといえ ばそう思う	どちらとも いえない	どちらかといえ ばそう思わない	そう思わない	未回答	平均値
全学	2,372	2,164	1,668	212	55	11	4.02
必修科目	849	862	525	82	20	3	4.04
選択科目	1,523	1,302	1,143	130	35	8	4.00
講義科目	715	838	891	134	36	8	3.79
演習・実験等の科目	1,657	1,326	777	78	19	3	4.17
教養科目	265	231	256	41	14	4	3.86
専門科目	2,107	1,933	1,412	171	41	7	4.04
受講生数50人以上	1,784	1,581	1,222	168	46	6	4.02
受講生数50人未満	588	583	446	44	9	5	4.02
専任教員	1,655	1,605	1,261	157	34	7	4.00
非常勤教員	717	559	407	55	21	4	4.08

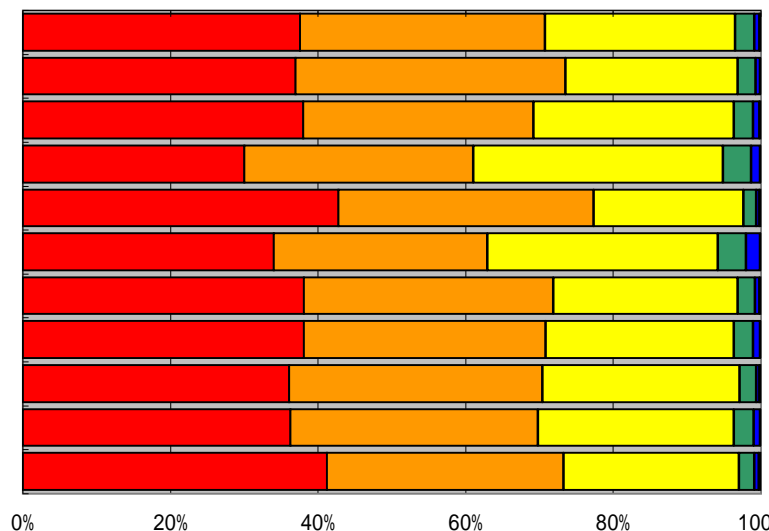
■ そう思う ■ どちらかといえ  
ばそう思う ■ どちらとも  
いえない ■ どちらかといえ  
ばそう思わない ■ そう思わない □ 未回答



Q9 . 授業の進行に妨げになるような行為に対して教員は配慮しましたか。

	そう思う	どちらかといえ ばそう思う	どちらとも いえない	どちらかといえ ばそう思わない	そう思わない	未回答	平均値
全学	2,436	2,150	1,671	166	50	9	4.04
必修科目	864	857	546	58	14	2	4.07
選択科目	1,572	1,293	1,125	108	36	7	4.03
講義科目	786	814	887	101	32	2	3.85
演習・実験等の科目	1,650	1,336	784	65	18	7	4.18
教養科目	276	235	253	31	15	1	3.90
専門科目	2,160	1,915	1,418	135	35	8	4.06
受講生数50人以上	1,832	1,575	1,223	128	43	6	4.05
受講生数50人未満	604	575	448	38	7	3	4.04
専任教員	1,710	1,584	1,252	130	39	4	4.02
非常勤教員	726	566	419	36	11	5	4.11

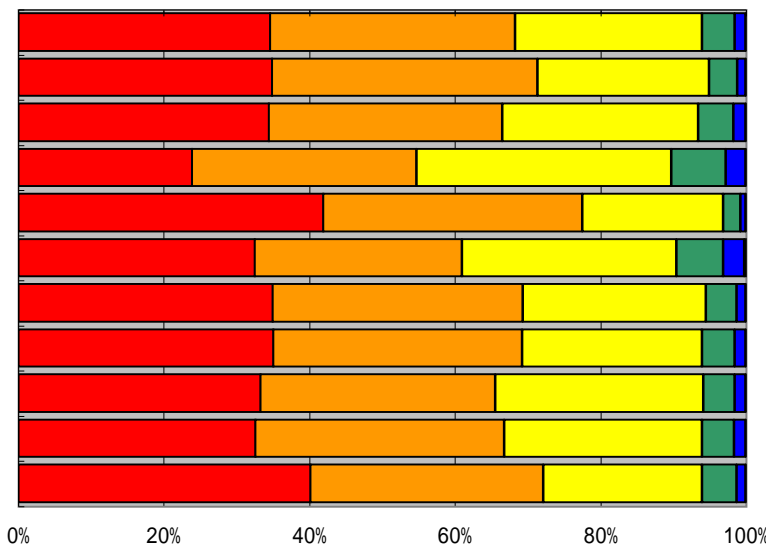
■ そう思う ■ どちらかといえ  
ばそう思う ■ どちらとも  
いえない ■ どちらかといえ  
ばそう思わない ■ そう思わない □ 未回答



Q10. 授業の内容は、あなたにとって理解しやすいものでしたか。

	そう思う	どちらかといえ ばそう思う	どちらとも いえない	どちらかといえ ばそう思わない	そう思わない	未回答	平均値
全学	2,241	2,183	1,666	289	96	7	3.96
必修科目	816	853	553	90	27	2	4.00
選択科目	1,425	1,330	1,113	199	69	5	3.93
講義科目	624	810	919	196	70	3	3.66
演習・実験等の科目	1,617	1,373	747	93	26	4	4.16
教養科目	263	231	239	52	24	2	3.81
専門科目	1,978	1,952	1,427	237	72	5	3.98
受講生数50人以上	1,684	1,642	1,188	217	70	6	3.97
受講生数50人未満	557	541	478	72	26	1	3.91
専任教員	1,534	1,618	1,282	206	74	5	3.92
非常勤教員	707	565	384	83	22	2	4.05

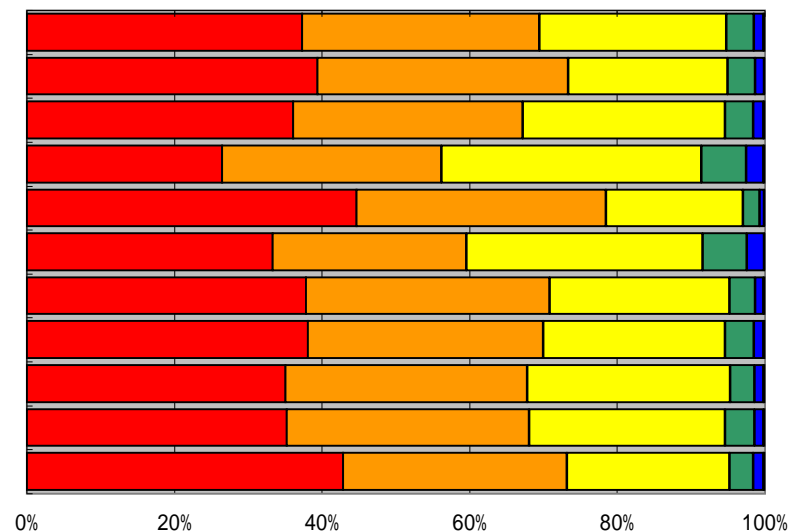
■ そう思う ■ どちらかといえ  
ばそう思う ■ どちらとも  
いえない ■ どちらかといえ  
ばそう思わない ■ そう思わない □ 未回答



Q11. 授業の内容は、あなたにとって興味あるものでしたか。

	そう思う	どちらかといえ ばそう思う	どちらとも いえない	どちらかといえ ばそう思わない	そう思わない	未回答	平均値
全学	2,416	2,086	1,641	246	83	10	4.01
必修科目	922	795	507	87	27	3	4.07
選択科目	1,494	1,291	1,134	159	56	7	3.97
講義科目	693	780	924	160	60	5	3.72
演習・実験等の科目	1,723	1,306	717	86	23	5	4.20
教養科目	270	213	260	48	19	1	3.82
専門科目	2,146	1,873	1,381	198	64	9	4.03
受講生数50人以上	1,829	1,537	1,181	190	63	7	4.02
受講生数50人未満	587	549	460	56	20	3	3.97
専任教員	1,661	1,551	1,252	189	59	7	3.97
非常勤教員	755	535	389	57	24	3	4.10

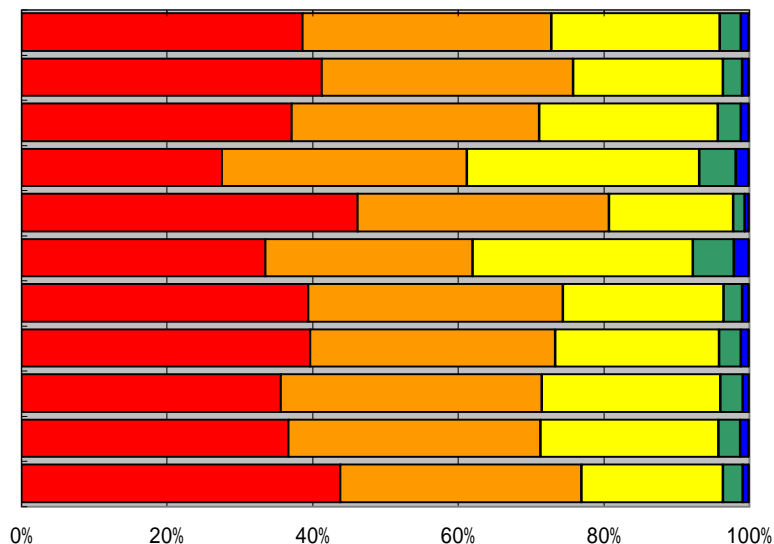
■ そう思う ■ どちらかといえ  
ばそう思う ■ どちらとも  
いえない ■ どちらかといえ  
ばそう思わない ■ そう思わない □ 未回答



Q12. あなたは、この授業で新しい知識や技術が身についたと思いますか。

	そう思う	どちらかといえ ばそう思う	どちらとも いえない	どちらかといえ ばそう思わない	そう思わない	未回答	平均値
全学	2,504	2,217	1,497	192	67	5	4.07
必修科目	966	808	482	62	21	2	4.13
選択科目	1,538	1,409	1,015	130	46	3	4.03
講義科目	721	884	838	131	46	2	3.80
演習・実験等の科目	1,783	1,333	659	61	21	3	4.24
教養科目	272	231	245	46	16	1	3.86
専門科目	2,232	1,986	1,252	146	51	4	4.09
受講生数50人以上	1,907	1,617	1,085	141	52	5	4.08
受講生数50人未満	597	600	412	51	15	0	4.02
専任教員	1,732	1,633	1,153	144	53	4	4.03
非常勤教員	772	584	344	48	14	1	4.16

■ そう思う ■ どちらかといえ  
ばそう思う ■ どちらとも  
いえない ■ どちらかといえ  
ばそう思わない ■ そう思わない □ 未回答



Q13. あなたはこの授業を全体的にどのように評価しますか。

	そう思う	どちらかといえ ばそう思う	どちらとも いえない	どちらかといえ ばそう思わない	そう思わない	未回答	平均値
全学	2,427	2,258	1,551	181	52	13	4.06
必修科目	902	856	500	63	17	3	4.10
選択科目	1,525	1,402	1,051	118	35	10	4.03
講義科目	714	899	852	122	31	4	3.82
演習・実験等の科目	1,713	1,359	699	59	21	9	4.22
教養科目	272	240	242	40	15	2	3.88
専門科目	2,155	2,018	1,309	141	37	11	4.08
受講生数50人以上	1,825	1,654	1,134	140	42	12	4.06
受講生数50人未満	602	604	417	41	10	1	4.04
専任教員	1,702	1,658	1,180	132	36	11	4.03
非常勤教員	725	600	371	49	16	2	4.12

■ そう思う ■ どちらかといえ  
ばそう思う ■ どちらとも  
いえない ■ どちらかといえ  
ばそう思わない ■ そう思わない □ 未回答

