

光風寮

KOFURYO

(女子専用)

大学正門から徒歩0分!!
土・日・祝日も食事付き!!



平日8時～17時は女性舎監が在中しており、セールスや不審者を寄せ付けません。宅配便の受け取り・生活の相談など寮生の生活をサポートします。各部屋にALSOKみまもりサポートを完備しています。



入寮費 (初年度のみ) **50,000円**

前期	寮費	120,000円
	管理費	30,000円
	食費 (長期休暇期間を除く 朝・夕2食で土・日・祝日を含む)	165,880円

後期	寮費	120,000円
	管理費	30,000円
	食費 (長期休暇期間を除く 朝・夕2食で土・日・祝日を含む)	165,880円

年間経費 (入寮費を除く) **631,760円**

● 食費は物価の変動により金額改定をすることがあります。ご了承ください。



洗濯室

1～3階の各階に洗濯室があります。乾燥機は無料、洗濯機は1回100円です。アイロンもあります。



ALSOKによる セキュリティ管理

門限 23:00

23:00～5:00の時間帯はALSOKによる館内セキュリティーが作動するため安心です。

個室にはALSOKのみまもりサポートを完備しています。緊急時にボタンを押せば警備員が駆けつけ、対応してくれます。



メールボックス

舎監が宅配便・郵便を一括して受け取り、それぞれのメールボックスへ入れます。メールボックスに入らない大きな荷物は舎監が事務室で預かります。

また、郵便物が届いた時は舎監がマグネットでお知らせします。



食事

朝食時間:

7:45～8:30

夕食時間:

18:30～20:30

※遅食申請者は21:30まで食事が可能

土・日・祝日も朝食・夕食を提供しています。

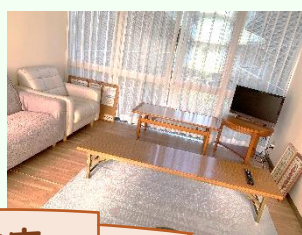
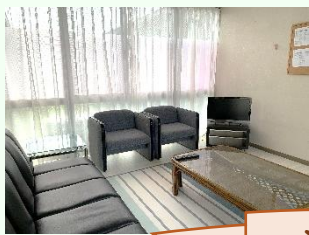
※夏休み、冬休み、春休みを除きます。

談話室

2階、3階に2部屋ずつ談話室があります。(和室・洋室) テスト勉強や友達との団欒など、自由に使用できます。



和室



洋室



メールボックスの扉には「在室」「不在」のボードが付いています。このメールボックスで在室確認を行っています。



食堂

食堂には寮生が自由に使用できるIHコンロ、冷蔵庫、電子レンジ、トースターがあります。

食事提供のないときは自炊をすることも可能です。

食堂は
FREE Wi-Fi
設置済みです!

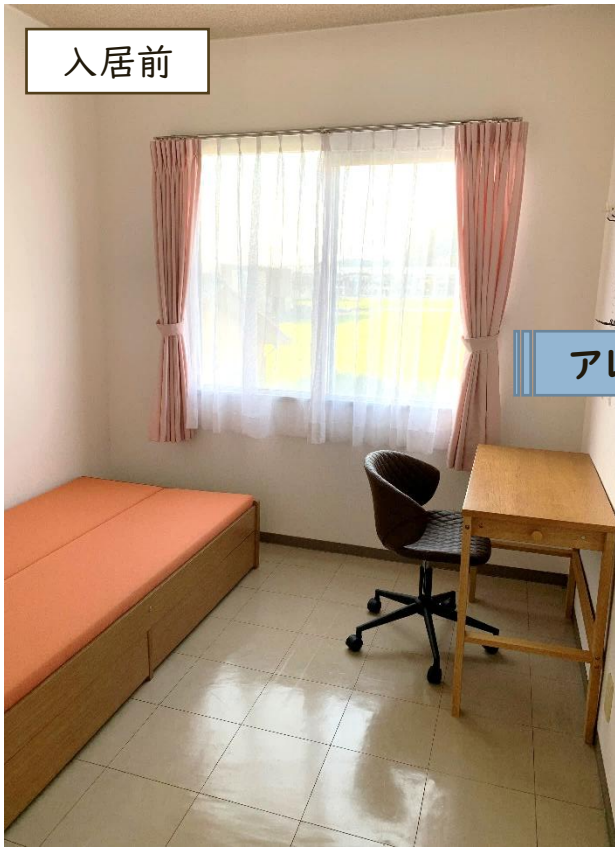


冷水器、給湯機もあります。

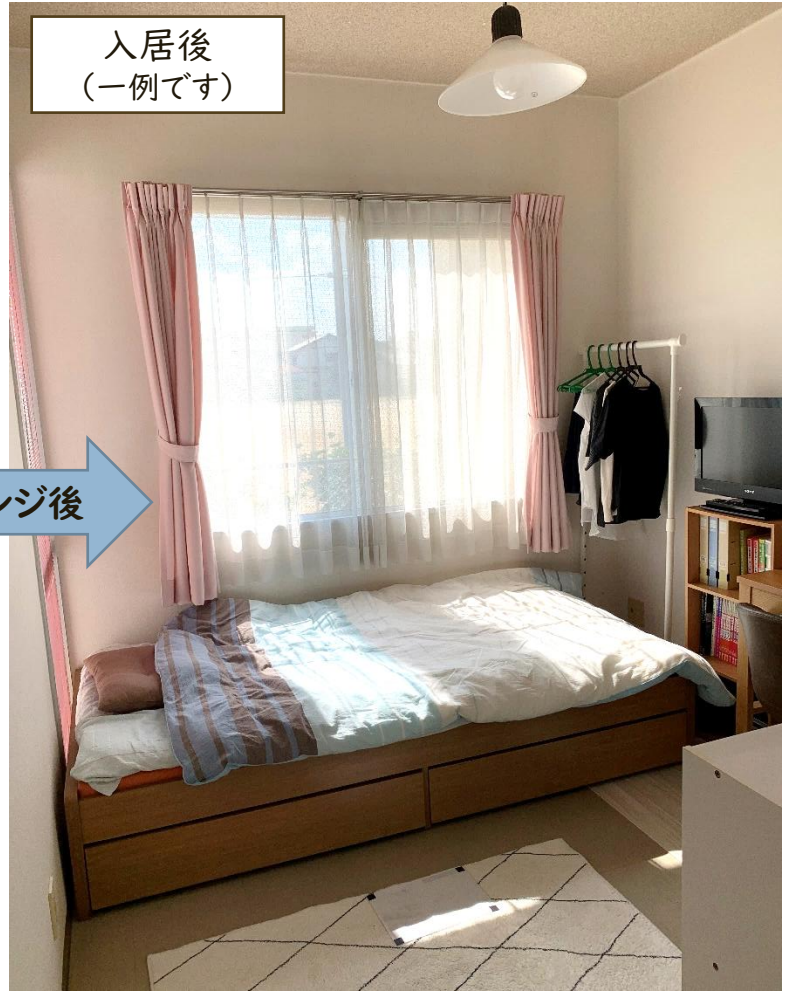


家具付きの個室

入居前

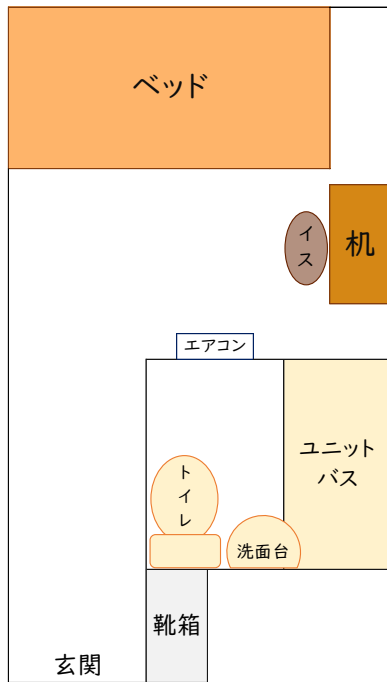


アレンジ後



入居後
(一例です)

間取り図 (この間取りは一例です。)



机側

玄関側



 インターネット設備	 机	 椅子	 ベッド	 バス	 トイレ
 シューズボックス	 カーテン	 エアコン	 電話	 ALSOKみまもりレポート	

個室では一人の時間を!寂しくなったら談話室で寮生とおしゃべり!
気分に合わせて自由に過ごせるのが寮ならではの魅力です。一人暮らしの心細さや自炊の煩わしさがありません。

家具付きの個室

プライベートを確保した
全室個室タイプです。
生活に必要な家具・設
備が備え付けられてい
ます。

- インターネット設備
（個人契約）
- 机、椅子
- ベッド
- バス
- トイレ
- シューズボックス
- カーテン
- エアコン
- 電話
- ALSOK
- 照明



 中国学園大学・中国短期大学 光風寮

<https://www.cjc.ac.jp/>

〒701-0153 岡山県岡山市北区庭瀬121-3

TEL(学生課) : 086-293-0849 FAX : 086-293-3993

TEL(寮直通) : 086-293-2311

E-mail: gakusei5@cjc.ac.jp



大学のホームページはこちら！

